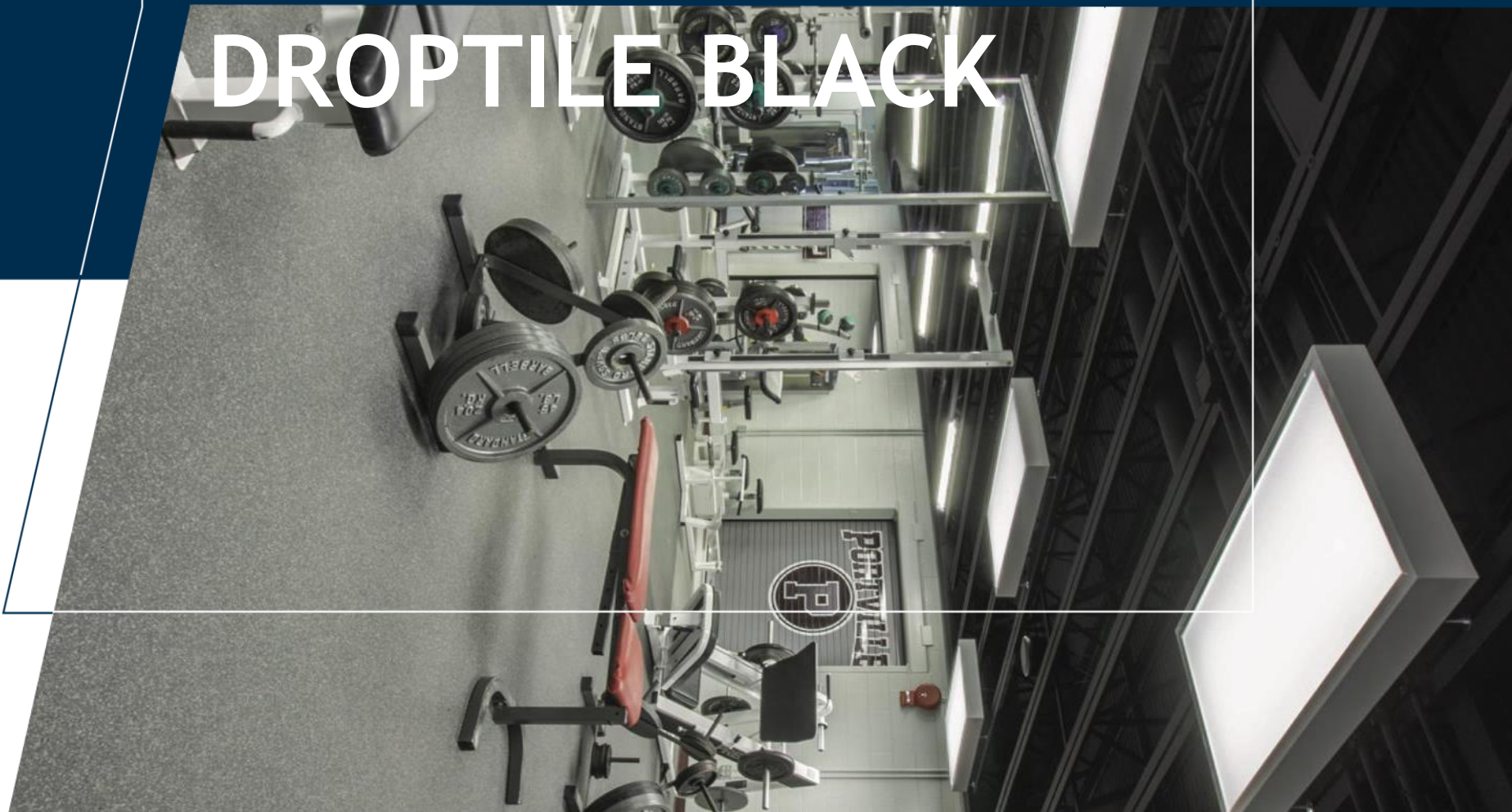


Ieklāšanas instrukcijas

# DROPTILE SPECKLE

un

# DROPTILE BLACK



09.2020.

## PRIEKŠVĀRDS

Lai nodrošinātu, ka klienti apgūst vislabāko produkta izmantošanu, rūpīgi jāseko šajā ieklāšanas rokasgrāmatā rakstītajam, lai garantētu atbilstību un nodrošinātu sporta sniegunus. Pretējā gadījumā Tarkett Sports nav atbildīgs par zaudējumiem, kas radušies pēc ieklāšanas.

Ja produkts tiks izmantots citiem mērķiem, nevis šeit noteiktajiem, lietošanas apstākļi iepriekš jāiesniedz Tarkett Sports apstiprināšanai. Ja Jums ir nepieciešama papildu informācija, sazinieties ar izplatītāju, kas sniegs Jums atbilstošu padomu.



Pirms ieklāšanas pārbaudiet piegādātā produkta kvalitāti. Ja produkts ir bojāts, sazinieties ar Tarkett Sports. Ja ieklāšana jau notiek, tā jāpārtrauc dienā, kad defekts ir pamanīts, pretējā gadījumā garantija netiek piemērota.

## APAKŠGRĪDA

Ieklāšanai ir piemēroti visi substrāti, kas izgatavoti no asfalta, betona un izlietas izlīdzināšanas kārtas.

Apakšgrīdai jābūt sausai, līdzenai, tīrai, stiprai un bez plaisām.

Mitruma daudzumam betona vai cementa kārtā jāatbilst vietējām prasībām.

Piemēram: Francija  $\leq 4,5\%$  un Vācija  $< 2\%$  (CCM metode),...

Lai nodrošinātu stabilitāti un veiktspēju, ir vajadzīga stingra pamatne.

Ieklāšanas metodes izvēle Apakšgrīda	Brīva ieklāšana
Virsmas izskats	Gluda
Līdzenums	5mm zem 2m lineāla
Mitruma daudzums betonā	Atbilstoši vietējam standartam
Mitruma daudzums anhidrīta kārtā	$< 0,5\%$
Zāģēšanas šuvju apstrāde	Jā, ja tiek izmantots izlīdzināšanas maisījums
Plaisu $< 1$ mm apstrāde	Jā, ja tiek izmantots izlīdzināšanas maisījums
Izlīdzināšanas maisījums (nepieciešams, ja virsmas neizskatās gluda vai ja plakanums neatbilst)	Ja betons ir pakļauts kapilāru mitruma pieplūdamam, apakšgrīdu ir nepieciešams hidroizolēt ar epoksīda sveķiem (vai līdzvērtīgu), pirms tai uzklāt izlīdzinošo maisījumu

## PRIEKŠVĀRDS

Droptile Speckle un Droptile Black nav saderīgi ar apsildāmo grīdu sistēmu.

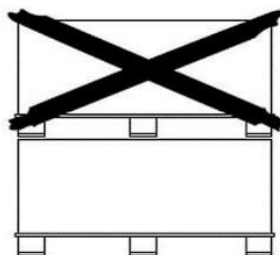
2

### IEKLĀŠANA

#### 1 - VISPĀRĪGI NOSACĪJUMI



Temperatūrai telpā jābūt no 15°C līdz 25°C un apakšgrīdai  $\geq 12^\circ\text{C}$ .



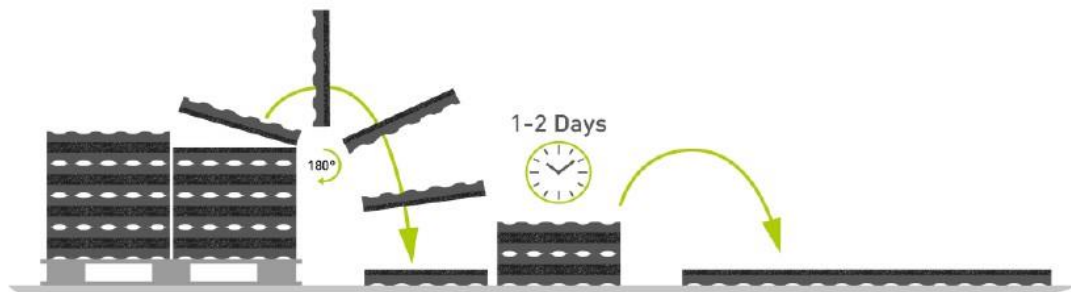
**NE PAS GERBER  
DO NOT STACK**



Droptile jāaklimatizē 24 – 48 stundām fitnesa zonā uz līdzenas, sausas virsmas, kur nav nekādu nelīdzenumu.

Noņemiet flīzes no paletes un uzglabāt tos kaudzītēs ar ne vairāk kā 6 flīzēm.

Lai aizsargātu virsmu no skrāpējumiem, flīzes jāsakrauj ar apdari pret apdari un iedobumiem pret iedobumiem.



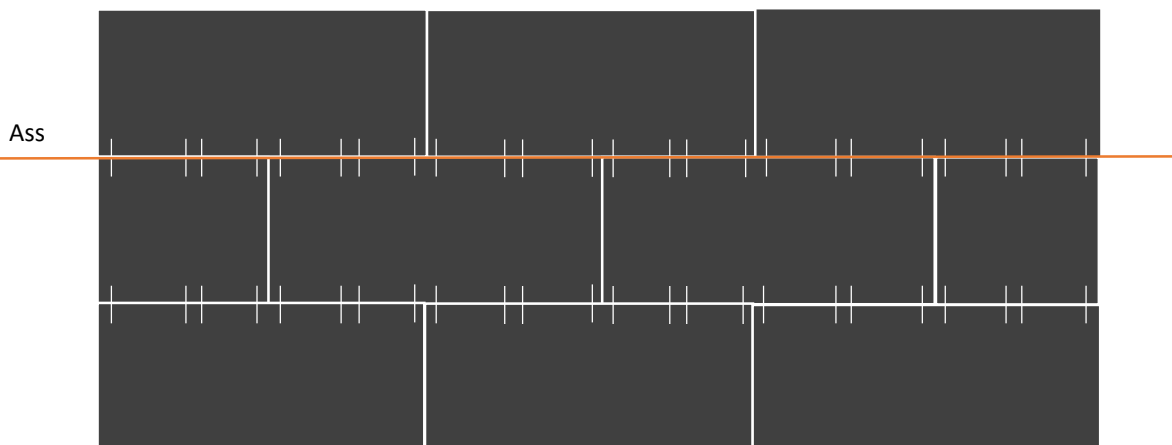


## 2 - IEKLĀŠANA

Viena telpai jālieto viena partija.

Lai sāktu ieklāšanu atzīmējiet asis paralēli sienai.

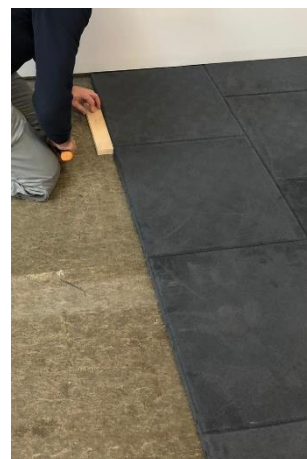
Tarkett Sports iesaka ieklāt flīzes gar sienu ar savienotāju tapām uz nākamo rindu.



Katrai rindai jānobīdās par pusi flīzes



8 savienotāju tapas uz flīzi



Aiztaisīt spraugas ar gumijas āmuru



Flīzes var nogriezt atbilstoši izmēram, izmantojot elektrisko finierzāģi vai nazi ar taisnu asmeni.



## 3 - PROFILI

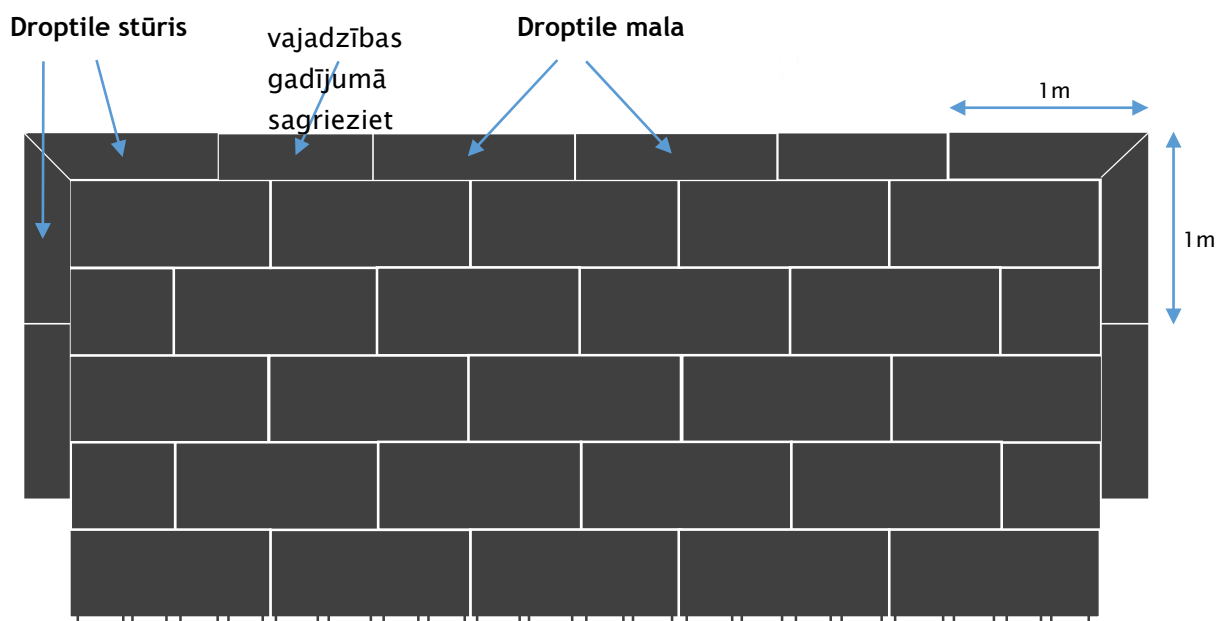
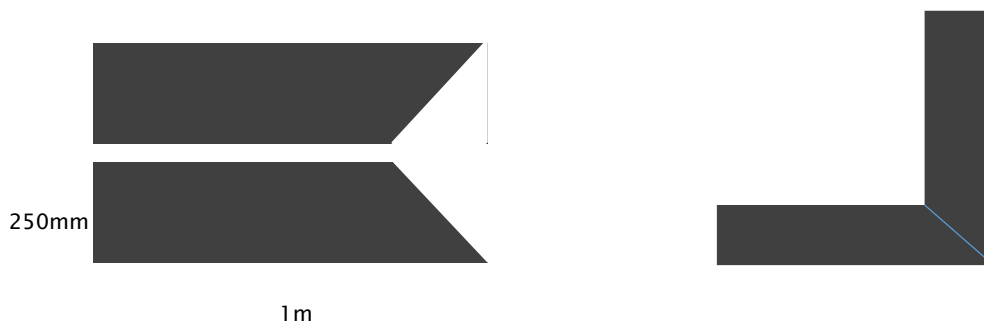
DROPTILE EDGE un DROPTILE CORNER

Ja Droptile flīzes tiek ieklātas telpas vidū vai stūrī, Tarkett Sports pārdod piekļuves rampas.

Droptile Edge Black Nr. 430012101



Droptile Corner Black Nr. 430011101



### 3 - PROFILI

#### DROPTILE EDGE un DROPTILE CORNER

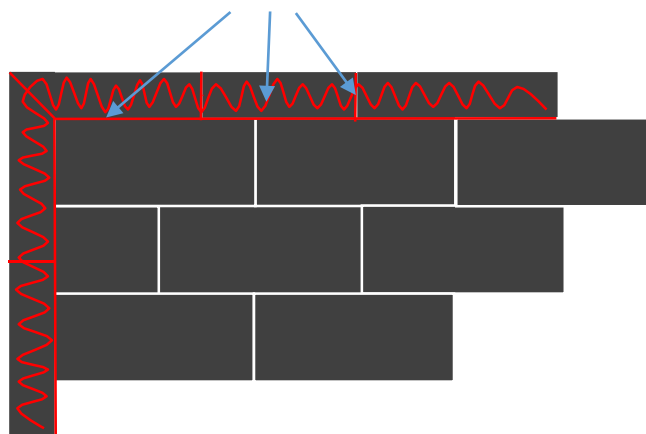


## 3 - PROFILI

### DROPTILE EDGE un DROPTILE CORNER

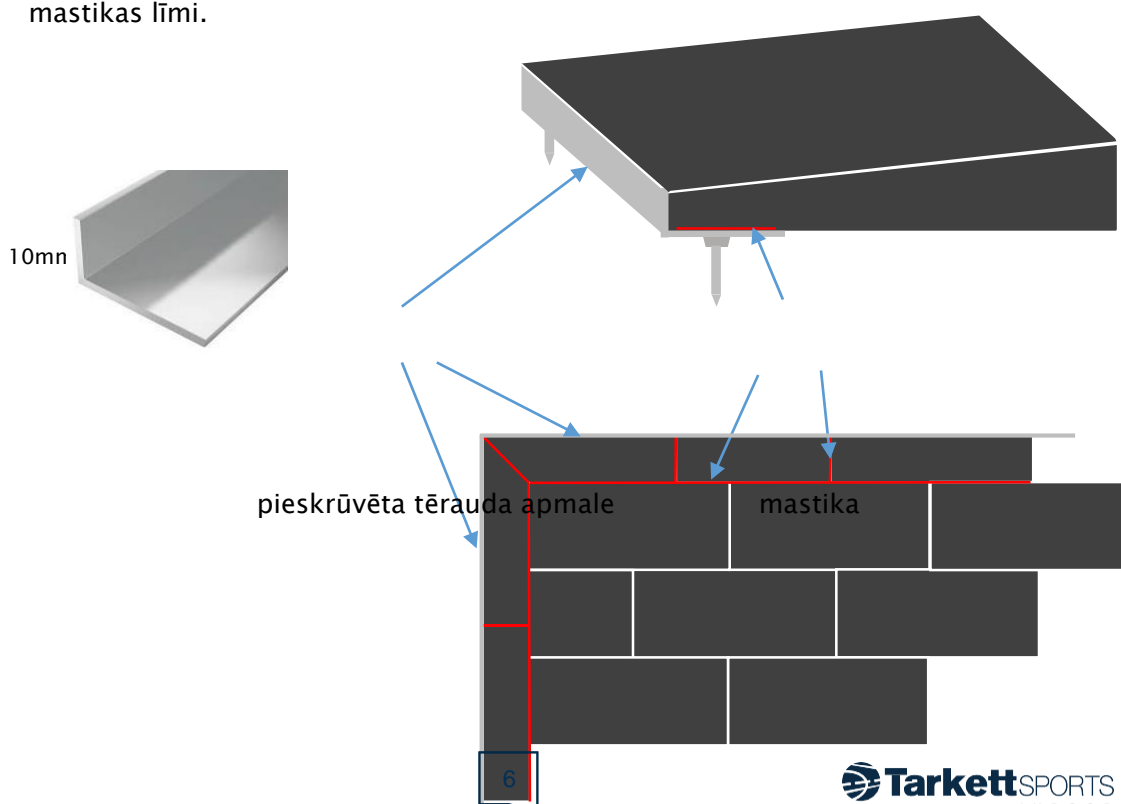
Pieķļuves rampas Droptile Edge et Droptile Corner ir jānostiprina:

1. risinājums : Pieķļuves rampas tiek pielīmētas ar PU mastikas līmi uz substrāta un uz daļām, starp tām un pēdējās flīžu rindas



mastika

2. risinājums : Pieķļuves rampas tiek nostiprinātas ar tērauda apmali (nepārdod Tarkett Sports). Tērauda apmales tiks pieskrūvētas pie substrāta. Pieķļuves rampu gali tiks pielīmēti uz tērauda apmales ar PU mastikas līmi. Pieķļuves rampas daļas tiek salīmētas kopā un ar pēdējo flīžu rindu, izmantojot PU mastikas līmi.



### 3 - PROFILI

DROPTILE EDGE un DROPTILE CORNER