

# Wykładziny homogeniczne

Granit Multisafe  
Optima Multisafe

## Instrukcja instalacji

### Ważne!

Zapoznaj się ze wszystkimi zaleceniami producenta i ściśle ich przestrzegaj  
Stosuj jeśli to możliwe ten sam numer partii produkcyjnej dla całej powierzchni.  
Zaleca się również, aby produkt był instalowany w/g kolejności produkcji rolek.  
Roleki należy przechowywać w pomieszczeniach wewnątrz budynku.  
Pozwól, aby produkt zaklimatyzował się przed położeniem.  
Używaj klejów zalecanych przez firmę Tarkett.  
Zawsze stosuj się do instrukcji producenta kleju.  
Skontaktuj się z przedstawicielem firmy Tarkett, jeśli nie jesteś pewien którejkolwiek części przeprowadzenia instalacji.

### Podłoże

Podłoże musi być równe, płaskie, czyste, wolne od jakichkolwiek plam (nie wolno używać żadnego rodzaju markerów, długopisów kulkowych, farb, itp., które mogą powodować przebarwienia z powodu migracji), stabilne, suche, twarde, gładkie oraz nie może być narażone na działanie wilgoci.

Przygotowanie podłoża oraz procedury instalacyjne powinny być całkowicie zgodne z aktualnymi standardami obowiązującymi w danym kraju. Wilgotność podłoża powinna być poniżej maksymalnego dozwolonego poziomu wilgoci podczas przeprowadzania testów zgodnych z niniejszymi standardami np. 2% przy użyciu metody CCM.

Pomimo tego, iż firma Tarkett rekomenduje wielu producentów kleju, mas wyrównujących, to nie daje gwarancji na wymienione produkty. Firma Tarkett nie ponosi odpowiedzialności za żaden z wymienionych produktów, który nie spełni swojej funkcji w połączeniu z produktami firmy Tarkett. Odpowiedzialność spoczywa na producencie kleju, masy poziomującej, a także na wykonawcy instalującym podłogę. Instalatorzy powinni upewnić się, że stosowane produkty nadają się do użytku i spełniają zalecenia wymienione przez producenta.

## Warunki wymagane przy montażu

Ważne jest, aby rolki były przechowywane w pomieszczeniu, w którym będą instalowane przynajmniej 24 godziny przed montażem, przy minimalnej temperaturze pokojowej wynoszącej 15°C. Temperatura ta powinna być utrzymana przez cały czas montażu. Minimalna temperatura podłoża powinna wynosić 12°C. Zalecana względna wilgotność powietrza w pomieszczeniu powinna wynosić 30-60%.

## Ogrzewanie podłogowe

Upewnij się, że system ogrzewania podłogowego jest wyłączony na 48 godzin przed rozpoczęciem instalacji wykładziny podłogowej, a także, że pozostanie on wyłączony przez co najmniej 48 godzin po ukończeniu instalacji. Podczas gdy system ogrzewania podłogowego jest wyłączony, należy zapewnić alternatywne źródło ogrzewania, jeśli jest to wymagane dla zapewnienia na obszarze instalacyjnym stałej temperatury wynoszącej 18-27°C.

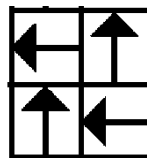
Stopniowo zwiększaj temperaturę przez kilka dni, ale tylko o kilka stopni dziennie, aż do osiągnięcia pożądanej temperatury pomieszczenia.

Temperatura czynnika grzewczego nigdy nie powinna przekroczyć 27°C ustalonej przez producenta.

## Kierunek układania płytek

Przed rozpoczęciem instalacji płytek określ rodzaj ułożenia, biorąc pod uwagę kształt pomieszczenia oraz wzór, w jakim mają być ułożone.

Montaż płytek według wzoru w szachownicę lub w tym samym kierunku.



## Kierunek układania rolek

Rolki należy ułożyć w przeciwnym kierunku



## Klejenie

Należy użyć kleju w ilości 250g/m<sup>2</sup> i nanieść go szpatułką A1

## **Spawanie**

Do frezowania i spawania należy przystąpić po min. 24 h od instalacji.  
Frezowanie powinno być na min 2/3 głębokości wykładziny.  
Tarkett rekomenduje używanie sznura multicolor do Optimy i Granita.

## **Uwagi po instalacji**

Oczekaj 48 do 72 godzin, zanim dopuścisz do jakiegokolwiek ruchu pieszych po nawierzchni lub przenoszenia na nią mebli.

## **Pierwsze czyszczenie nowego obszaru**

Po instalacji zawsze zalecane jest pierwsze czyszczenie nowego obszaru.  
Pozostałe resztki kleju powinny zostać usunięte za pomocą spirytusu i czystej szmatki.

Lekko zabrudzone podłogi: odkurz, zamieć, lub przetrzyj wilgotnym mopem powierzchnię, aby usunąć brud i kurz pozostały po budowie. Dla dużych powierzchni maszyna jest bardziej efektywna (w połączeniu ze szczotkami lub czerwonym padem dla bezpieczeństwa posadzek).

## **Zapobieganie zabrudzeniom**

Około 80% wszystkich zanieczyszczeń jest wprowadzane z zewnątrz. Dlatego też potrzebne jest wprowadzenie efektywnego systemu bariery przed brudem.  
Idealna bariera powinna wynosić około 7-8 m na obszarach o natężonym ruchu oraz powinna być ona oparta o trzystopniową zasadę:

Jedna wycieraczka szczotkowa do wycierania przed drzwiami

Jedna mata „trawiasta”

Jedna mata z włókien