



**Tarkett Laminate
Uzstādīšanas
instrukcijas
2-Lock**

April 2013

Produkta pielietošana

- Tarkett Laminat grīdas segumi nav ieteicami zonās ar augstu mitruma līmeni, kurās parasti ir slapja grīda (tvaika istabas, saunas). Izmantošanai vannas istabās iesakām mūsu risinājumu mitrām telpām **Aquastyle** (skatīt specifiskas uzstādīšanas instrukcijas)
- Tarkett Laminat var tikt veidota arī kā apsildāmā grīda.

Lamināta apsildāmās grīdas uzstādīšana

> Paskaidrojums un ierobežojumi:

Lamināta grīdas segumi ir piemēroti uzstādīšanai virs grīdas apsildāmajām sistēmām, ja sildelements iestrādāts cementā vai kādā citā pamatgrīdā. Lamināta grīdas segums nav ieteicams uzstādīšanai virs apsildāmās sistēmas folijas, ja tā uzstādīta virs cementa vai kādas citas pamatgrīdas virsmas un ja vien ražotājs nav norādījis citādāk. Virsmas temperatūrai nekad nevajadzētu pārsniegt 28°C.

> Procedūra:

Lamināta uzstādīšana uz zemas temperatūras apsildāmās grīdas sistēmas ir iespējama, ja tiek sekots specifiskai sildīšanas sistēmai (saskaņā ar DIN 4725 un neatkarīgi no sezonas) pirms tiek uzlikts mitruma aizsardzības slānis: uzstādiet apsildīšanas sistēmai 25°C un atstājiet ieslēgtu trīs dienas. Siltuma temperatūru palieliniet pa 5°C līdz maksimālajai atzīmei. Ļaujiet tai nepārtraukti darboties 72 stundas. Temperatūru samaziniet pakāpeniski pa 10°C līdz sasniedzat grīdas temperatūru 18°C. Pirms, trīs dienas pēc un pašas uzstādīšanas laikā, grīdas seguma temperatūrai vajadzētu tikt saglabātai 18°C.

Neaizmirstiet uzstādīt 0,2 mm tvaika barjeru!

Lūdzu pārbaudiet darbību ar savu dīleri un apsildīšanas sistēmas ražotāju.

Ieteicamie darba rīki

- Putekļu sūcējs
- Lineāls stūrenis
- Mērlente
- Zāģis – galda zāģis (smalku zobu asmens ar karbīda smailēm)/deflektora zāģis/ripzāģis/finierzāģis
- Drošības brilles un cimdi

Ieteicamie uzstādīšanas piederumi

- 8 mm starplikas (vai uzstādīšanas atsperes)
- Putu apakšklājs
- Grīdlīstes, piestiprināmās līstes un profili ideālai apdarei

Lūdzu apskatiet mūsu brošūru mājaslapā www.tarkett.com pilnam piederumu klāstam.

Viss, kas vajadzīgs grīdas uzstādīšanai



Sagatavošanās pirms uzstādīšanas

☐ Aklimatizācija

Tarkett Lamine grīdas segumiem jāļauj aklimatizēties istabas temperatūrā, kurā tas tiks uzstādīts.

- Pirms uzstādīšanas vismaz uz 48 stundām nolieciet neattaisītas lamināta kastes horizontāli tajā telpā, kurā lamināts tiks uzstādīts.
- Nenoņemiet tā plastmasas iepakojumu.
- Telpas temperatūrai jābūt vismaz 18°C (65°F).

☐ Pamatgrīdas sagatavošana

Tarkett Lamine grīdas segumu var uzstādīt virs lielākās daļas pamatgrīdu tipiem un jau esošām grīdām visos kategoriju līmeņos. Pamatgrīdai jābūt strukturāli stingrai un nekustīgai. Pamatgrīdai jābūt tīrai, sausai, vienā līmenī un bez defektiem:

- **Sausa.** Ar atbilstošiem mērīšanas instrumentiem pārbaudiet mitrumu. Mitruma līmenim klona cementam/betonam jābūt < 2% CM (CM metode) un anhidrīta cementa grīdām (kalcija sulfāta klonam) < 0,5% CM.
 - **Vienāda līmeņa.** Pamatgrīdai jābūt izlīdzinātai robežās no 3 mm 1 metrā - ¼ colla uz 8 pēdām- (DIN 18202) līdz 2 mm 2 metros. Izlīdziniet un nogludiniet visus nelīdzenumus ar cementa (portlandcements) pamatu labošanu un izlīdzinošo sastāvu.
 - **Bez jebkādiem defektiem.** Pārbaudiet vecas koka grīdas, pienaglojiet vai pieskrūvējiet, lai novērstu čīkstēšanu. Pirms seguma uzstādīšanas noslaukiet vai notīriet grīdu ar putekļu sūcēju.
- **Betons**
 - Betona pamatgrīdām jābūt atbilstoši apkoptām un jāļauj izžūt vismaz 90 dienas pirms uzstādīšanas.
 - **Koks**
 - Koka pamatgrīdām jābūt ar vismaz 45 cm (18 collas) labi ventilēta gaisa telpas virs tām.
 - Pāri koka grīdai/konstrukcijai nav jāuzstāda tvaika barjera.
 - Koka pamatgrīdas mitruma līmenis nepārsniedz 12 %.

■ Jau esošs slokšņu vai flīžu segums

- Jau esošam grīdas segumam jābūt pilnībā pievienotam un labā stāvoklī.
- Segumam jābūt vienā kārtā.
- Salabojiet jebkādas bojātās zonas.

■ Paklāja klāšana

- Pirms lamināta grīdas seguma uzstādīšanas jānoņem apdare un paklāju segumi.
- Tarkett® Laminate Flooring var tikt uzstādīts pāri pielīmētajiem paklāju segumiem (bez polsterējuma), kas ir uzstādīti tikai virs koka pamatgrīdas segumiem.
- Paklāji ir jānoņem vai jāuzliek virs betona.
- Paklājam nav ieteicams putu apakšklājums.

SVARĪGI! Virs visām pamatgrīdām jāuzstāda minimālā 0,2 mm tvaika barjeras PE kārtā, izņemot koka grīdas/konstrukcijas. Mēs iesakām izmantot Tarkett Soundblock Foam, kas var samazināt skaņu par 18-20 dB. Plašākai informācijai lūdzu pārbaudiet mūsu katalogu vai mājaslapu www.tarkett.com.

□ Telpas sagatavošana

- Uzmanīgi noņemiet esošās grīdlīstes un durvju sliekšņu profilus. Ja izmantojat ceturtdaļapļa grīdlīstes, sienas pamata līstes nav jānoņem. Jau esošās ceturtdaļapļa līstes var izmantot vēlreiz vai aizstāt ar citām atbilstošām līstēm. Grīdlīstēm jābūt iemērota izmēra, lai nosegtu 14 mm (0,55 collu) zonu no grīdas perimetra.
- Atstājiet vismaz 20 mm (0,79 collas) starp seguma virsmu un pamatnes elektriskajiem sildītājiem, lai ļautu cirkulēt karstajam gaisam.
- Samaziniet durvju aplodas un rāmjus, lai zem tiem varētu satilpt grīdas segums. Kā vadlīniju izmantojiet grīdas seguma gabalu un putu apakšklājumu.
- Noslaukiet un/vai iztīriet ar putekļu sūcēju pamatgrīdu, lai noņemtu visus netīrumus un gruvešus.

Sagatavošanās pirms uzstādīšanas

□ Pirms sākuma

Produktu pārbaude

- Pirms uzstādīšanas un tās laikā pārbaudiet visus dēļus, vai tiem nav vizuālu defektu vai bojājumu.
- Neuzstādi dēļus, kas ir bojāti vai ar defektiem.
- Uzstādīšanas laikā pārbaudiet vai zonā nav grūži, kas varētu traucēt pareizai dēļu ievietošanai.

Telpas pārbaude

- Nosakiet, kādā virzienā dēji tiks uzstādīti. Ja vēlaties, lai telpa izskatītos lielāka vai uzstādat dēļus ļoti mazā telpā vai koridorā, ieteicams dēļus novietot paralēli telpas garākajai malai. Citādāk – vērsiet dēļus virzienā uz galveno gaismas avotu.
- Ir ieteicams, ka plauktus uzstāda pirms dēļu ievietošanas. Tomēr ja dēji tiek uzstādīti pirmie, tie plauktiem jābūt piestiprinātiem vai nostiprinātiem pie atbalstošās sienas. Nepiestipriniet plauktus pie lamināta grīdas.
- Rūpīgi izmēriet telpu, lai noteiktu tās formu, kā arī nosakiet pēdējās dēļu rindas platumu. Ja pēdējās dēļu rindas platums ir mazāks kā 50 mm, ja neskaita mēlīti, tad pirmo dēļu rindas paltumam arī jābūt atbilstoši nogrieztam.



Uzstādīšanas instrukcijas

□ Vispārīgas uzstādīšanas instrukcijas

- Sāciet likt dēļus sākuma sienas kreisajā pusē un turpiniet uz labo pusi. Dēļa mēlītes puse būs pavērsta pret sākuma sienu.
- Ievietojiet starplikas (minimums 8 mm) starp dēļu īso un garo pusi, kā arī starp sienu.
- Leņķī piespiediet nākamā dēļa īso galu pret iepriekšējo dēli, tad nolieciet. Pirmo rindu pabeidziet šādā pašā veidā. Ja sākuma siena nav taisna, novērtējiet sienas kontūru un pirmajā dēļu rindā tos atbilstoši piegrieziet.

Apskatiet mūsu uzstādīšanas video šeit:

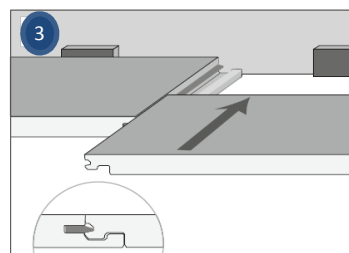
<http://home.tarkett.com/content/2-lock-new-generation-locking-system>

□ Vispārīgas uzstādīšanas instrukcijas (turpinājums)

- Katras rindas pirmajam un pēdējam dēlim vajadzētu būt vismaz 30 cm garam. Rindas pēdējais dēlis būs jānogriež, bet ja tā atlikums ir mazāks par 30 cm, tad jānogriež arī pirmais dēlis, lai pēdējais nebūtu pārāk īss. Ja pēdējā dēļa nogrieztais atlikums ir garāks par 30 cm, tas var kalpot kā nākamās rindas pirmais dēlis (ja tā, tad rinā var būt neregulārs raksts, kas var būt arī nevēlami). Pārliedzinieties arī, ka dēļi ir sadalīti ar vismaz 30 cm starp īsajām malām no vienas rindas nākamajā.
- Pēdējās rindas dēļu platumu nosakiet izmērot attālumu starp sienām, ņemot vērā 8 mm izplešanās atstarpi katrā pusē. Ja platums sanāk mazāk kā 50 mm, neskaitot mēlīti, tad pirmo dēļu rindas paltumam arī jābūt atbilstoši nogrieztam.
- Zāgējot dēļus pārliedzinieties, ka zāga zobi iegriež dekoratīvajā virsmā. Labākie rezultāti sasniedzami, ja zāga asmenim ir karbīda smailes.
- Ja virsma ir lielāka vai garāka par 10m, izmantojiet pārejas profilus, lai samazinātu rindu garumu un ļautu dabīgu pagarinājumu. Izmantojiet pārejas profilus arī durvju ailēs .

□ Uzstādīšana soli pa solim

1. Pirms pirmās rindas uzstādīšanas jānogriež rievainā profila daļa, kas ir uz āru.
2. Pirmā rinda. Sāciet ar kreiso stūri, ar ārējās rievas pusi pret sienu un turpiniet likt uz labo pusi. Starp grīdu un sienu lieciet starplikas, lai būtu 8-10 mm paplašinājums.
3. Otrais dēlis, pirmā rinda. Lieciet to stūri pie stūra ar pirmo dēli, tad ar slīdošu kustību savienojiet. Pārliedzinieties, ka abi dēļi perfekti sakrīt vienā līnijā.
3. Rindas beigās pēdējo dēli nolieciet tā, lai tas būtu mēlīti pie mēlītes. Īso galu cieši piespiediet pret sienu. Ar zīmuli atzīmējiet griešanas vietu 8-10 mm no iepriekšējā dēļa īsā gala, lai atstātu vietu paplašinājumam, kad dēlis būs vietā.



5. Pirmais dēlis, otrā rinda. Sāciet ar pirmās rindas nogrieztā dēļa atlikumu. Pārliedzinieties, ka visi īso galu savienojumi ir atdalīti no citu rindu īsajiem galiem vismaz par 30 cm.



6. Otrais dēlis, otrā rinda. Maigi un cieši novietojiet dēli pie iepriekšējā dēļa īsā gala. Ievietojiet dēli vienā ātrā kustībā, ar vieglu spiedienu uz iepriekšējā dēļa īso galu. Šīs kustības laikā pārliedzinieties, ka dēji ir cieši viens pie otra.

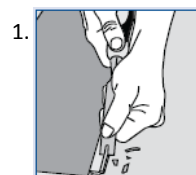


7. Pēdējā rinda: kad tiksiet līdz pēdējai rindai, iespējams, ka platumā dēji nebūs atbilstoši. Šajā gadījumā novietojiet dēli ar mēlīti pret sienu, pa virsu un malu pret malu pēdējam dēlim. Pa virsu uzlieciet vēl vienu lieku dēli, ar kuru iezīmēt pēdējās rindas dēļus, kuri būs atbilstoši jāzāgē. Atcerieties atstāt paplašināšanās starpu. Ja pēdējā dēļu rinda nav jāzāgē, jānogriež tongue, lai paliktu paplašināšanās starpa.

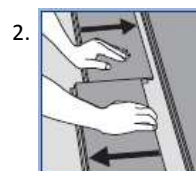
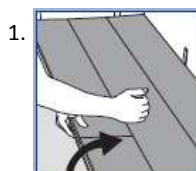


□ Specifiskas instrukcijas

- **Zonās, kurās ir grūti dēļus ievietot pozīcijās,** piemēram, ap durvju ailēm, ir nepieciešams noņemt pēdējās ieklātās rindas dēļu gropes malas. To var izdarīt, rievu viegli paberžot ar smilšpapīru vai noēvelējot (1). Tas ļaus jums ievietot dēli guļošu. Uzklājiet plānu slāni Tarkett D3 līmi uz pārveidotās tongue un iegrūdiet pēdējās rindas dēli vietā. Ar mitru lupatiņu nekavējoties noslaukiet jebkādas līmes paliekas.



- **Ja vēlaties vai ir nepieciešams noņemt grīdas segumu,** sadaliet visu rindu uzmanīgi paceļot un viegli uzsitot mazliet virs savienojuma vietas. Salociet un atlaidiet visu garo malu (1). Izjauciet dēļus tos izvelkot horizontāli (nelocīt uz augšu) (2).



□ **Specifiskas instrukcijas (turpinājums)**

- **Ja dēļa garā puse saskaras ar cauruli:** izurbiet caurumu ar diametru, kas būtu vismaz 16 mm lielāks par caurules diametru, lai ap to būtu paplašinājuma veta. Ar zīmuli atzīmējiet, kur jāzāgē. Nozāgējiet gabalu, kas derēs aiz caurules, tuvāk sienai. Zāgējiet leņķī, kā parādīts attēlā. Ja caurules ir grīdas īsajā galā, zāgējiet dēli 90° leņķī tieši pāri caurumiem.



Nobeigums

- Noņemiet starplikas. Ja izmantojāt uzstādīšanas atsperes, tās atstājiet vietā.
- Uzstādiet pārejas profilus. Nepiestipriniet tos cauri lamināta grīdai.
- Uzstādiet ceturtdaļpaļā vai parastās grīdlīstes. Tām jābūt pietiekama izmēra, lai nosegtu 14 mm starpu. Nepiestipriniet tos pie lamināta grīdas, bet gan pie sienas.
- Pārvietojot smagas mēbeles vai iekārtas, izmantojiet saplāksni.
- Lai pasargātu grīdu, zem mēbeļu kājām novietojiet filca paliktņus vai citu aizsargājošu materiālu.
- Visu laiku būtu jāuztur telpas ieteicamais mitruma līmenis (RH) 45-60% un temperatūra 18-24 °C. Ja nepieciešams, uzstādiet mitrinātāju vai gaisa žāvētāju, lai nodrošinātu atbilstošu klimatu sev, mēbelēm un grīdai.

Papildu informācijai lūdzu sazinieties ar vietējo pārdošanas biroju

Rietumeiropa: **Austrija:** Tarkett Holding GmbH, Niederlassung Wien – Tel. +43 1 47 88 062 **Belģija:** Tarkett France Belux – Tel. +32 16 35 98 80 **Dānija:** Tarkett A/S – Tel. +45 43 90 60 11 **Somija:** Tarkett Oy – Tel. +358 9 5406 5870 **Francija:** Tarkett SAS – Tel. +33 1 41 20 42 49 **Vācija:** Tarkett Holding GmbH, Bereich Objekt – Tel. +49 62 33 810 **Grieķija:** Tarkett Monoprosopi Ltd – Tel. +30 210 6745 340 **Itālija:** Tarkett S.p.A. – Tel. +39 0744 7551 **Luksemburga:** Tarkett GDL SA – Tel. +352 949 211 8804 **Nīderlande:** Tarkett Holding GmbH, Vestiging Nederland – Tel. +31 76 57 80 760 **Norvēģija:** Tarkett AS – Tel. +47 32 20 92 00 **Portugāle:** Tarkett SA – Tel. +351 21 427 64 20 **Spānija:** Tarkett Floors S.L. – Tel. +34 91 358 00 35 **Zviedrija:** Tarkett Sverige AB – Tel. +46 771 25 19 00 **Šveice:** Tarkett Holding GmbH, Bereich Objekt Schweiz – Tel. +41 043 233 79 24 **Turcija:** Tarkett Aspen - Tel. +90 212 213 65 80 **Apvienotā Karaliste:** Tarkett Ltd – Tel. +44 (0) 1622 854 040 **Baltijas valstis:** **Tarkett Baltics:** Tel. +370 37 262 220 **Čehija:** Tarkett France SAS, org. slozka - Tel. +420-271 001 602 **Ungārija:** Tarkett France SAS - Tel. +36 1 437 8150 **Polija:** Tarkett Polska Sp. z o. o. – Tel. +48 22 639 31 68 **Krievijas Federācija:** ZAO Tarkett RUS - Tel. +7 495 775 3737 **Slovākija:** Tarkett France SAS, org.zlozka - Tel. +421 248 291 317 **Dienvidaustumeiropa:** Tarkett Trade d.o.o. – Tel. +381 21 7557 649 (44) 569 12 21 **Ukraina:** Tarkett UA – Tel. +38 (0) 44 569 12 21 **Āzija un Okeānija:** **Austrālija:** Tarkett Australia Pty Ltd – Tel. +61 2 88 53 12 00 **Ķīna:** Tarkett Floor Covering (Shanghai) Co. Ltd. – Tel. +86 (21) 60 95 68 38 ext 841 **Hongkonga:** Tarkett Asia Pacific Ltd. – Tel. +852 2511 8716 **Indija:** Tarkett France (India Branch) - Tel. +91 11 4352 4073 **Dienvidausturmāzija:** Tarkett Asia Pacific Ltd – Tel. +65 97 57 36 45 **Āfrika:** **Tarkett International:** Tel.+33 1 41 20 41 01 **Tuvie austrumi:** **Tarkett Middle East:** Tel. +961 1 51 3363/4 **Izraēla:** **Tarkett International:** Tel. +33 1 41 20 41 01 **Latīņamerika:** Brazīlija: Tarkett Fadamac - Tel. 55 12 3954 7108 **Citas valstis:** Tarkett America Latina – Tel. +55 11 3047 7200 **Argentīna - Čīle - Urugvaja:** Tarkett Latam Mercosur - Tel. 54 11 48 06 74 28 / 54 9 11 44 46 88 82 **Kolumbija - Panama - Karibian:** Tarkett Latam Andina - Tel. 57 1 759 5781 / 57 312 273 1566 **Bolīvija - Ekvadora – Paragvaja - Peru:** Tarkett Latam Sur Oeste - Tel. 55 11 3047 7233 **Meksika /Centrālamerika:** Tarkett Latam Mexico - Tel. 52 735 35 63 918 / 52 55 51 07 9524