

Aquasens

CONCEITO DE CASA DE BANHO

Concebido para
proporcionar
segurança e
bem-estar



ÍNDICE

Designs para promover o bem-estar	08
Seguro, higiénico, tranquilizante	12
Uma solução de design ecológico para as pessoas e o planeta	14
Impermeável, higiénico, durável, prático: uma solução completa	16
Inspirações de design	18
Instalação: passos-chave	38
Acessórios	40
Visão geral do design	46
Fichas técnicas	51
Referências e códigos de produto	52

ESTÁ NA HORA

Chegou o momento de reinventar a casa de banho.

De imaginar novos designs que ajudem as pessoas a sentirem-se confortáveis e seguras.

De proporcionar mais conforto e autonomia aos utentes e residentes.

De pensar a longo prazo e ser amigo do ambiente. Criar pavimentos e paredes duráveis, mais fáceis de manter e de reparar.

De reinventar em conjunto e considerar as necessidades de todos: uma escolha de designs naturais e atractivos que ajudam os arquitectos a encontrar inspiração.

Melhor aderência e facilidade de limpeza que ajudam os prestadores de cuidados no seu trabalho diário.

Padrões e texturas para ajudar as pessoas com demência a orientarem-se.

Uma solução completa mais rápida para os instaladores. Oferecer aos engenheiros de construção uma solução completa apoiada por know-how e competências especializadas.

Está na hora.

Descubra o Aquasens.

Aquasens, concebido para proporcionar segurança e bem-estar.

CONCEBIDO PARA O BEM-ESTAR DE TODOS



CUIDADOS DE SAÚDE SALUBRES

Soluções de pavimentos e paredes mais fáceis para o pessoal de manutenção manter limpas, para melhorar os padrões de higiene e garantir a confiança do pessoal médico. Designs familiares, calmantes e tranquilizantes menos tipicamente clínicos e que evocam a sensação de acolhimento do lar, para que os pacientes em recuperação se sintam confortáveis e serenos.



CUIDADOS DE APOIO PARA IDOSOS

Designs que são compatíveis com demência e deficiência. Tranquillize os prestadores de cuidados e promova a autonomia e a segurança dos residentes idosos, reduzindo o risco de quedas ou desorientação. Os nossos designs oferecem manutenção e limpeza simples para ajudar o pessoal de assistência a manter tudo em bom estado.



ALOJAMENTO COMUNITÁRIO DURADOURO

Materiais duráveis mas amigos do ambiente e produzidos de forma sustentável, para alojamentos que os estudantes e residentes irão valorizar. Soluções fiáveis e duráveis que o pessoal de manutenção irá certamente apreciar. Um conceito comprovado apoiado por know-how e competências especializadas que proporciona aos promotores total confiança no resultado.



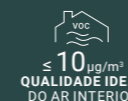
DESIGNS PARA PROMOVER O BEM-ESTAR

- Ampla paleta de 64 designs inspirados na essência da natureza
- Muitas opções de pavimentos e paredes a condizer
- Designs imersivos XXL
- Acessórios elegantes para um acabamento requintado
- Designs aprovados, compatíveis com demência



DURÁVEL, SUSTENTÁVEL, RESPONSÁVEL

- Até 33% de conteúdo reciclado
- Desperdícios de instalação e pós-utilização* recicláveis
- Pode ser reciclado através do programa ReStart®
- Qualidade ideal do ar interior
- Sem ftalatos
- Sem metais pesados e sem biocidas



SEGURO, HIGIÉNICO, TRANQUILIZANTE

- Pisos antiderrapantes: classe C para pés descalços, R10 para calçado
- Segurança: escolha entre pitões, partículas aderentes e relevo antiderrapante
- Resistente a manchas e fácil de limpar graças ao relevo especial e às proteções em PU
- Altamente resistente a bactérias: testado de acordo com a norma ISO 846, não favorece o crescimento bacteriano
- Poucas juntas, fácil instalação de perfis e soldadura a quente



SISTEMA SEGURO IMPERMEÁVEL

- Sistema abrangente e 100% resistente à água (paredes, pavimentos e acessórios)
- Novas ferramentas e acessórios para maior simplicidade de instalação e soldadura
- Programa de formação de especialistas

40+
anos de experiência

PROCURA INSPIRAÇÃO?

Para o ajudar a criar casas de banho agradáveis nas suas instalações, a nossa equipa de design criou várias configurações de design prontas a usar que podem ser encontradas na nossa secção de guia de design.



RESTABELEÇA A LIGAÇÃO COM A NATUREZA

Restabeleça a ligação com a natureza e o mundo exterior, criando espaços que promovem o bem-estar e canalizam o poder restaurador da natureza.

A energia ilimitada do mundo vegetal revigora o corpo e os sentidos.

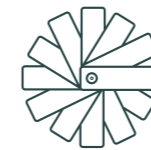
A força sem fronteiras do mundo mineral revitaliza a mente e o corpo.

O calor regenerador da terra restaura o equilíbrio interior.

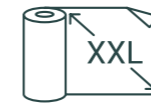


DESIGNS PARA PROMOVER O BEM-ESTAR

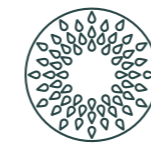
Mármore, madeira, plantas, areia – tire partido do ambiente e da cor dos elementos naturais para transformar a casa de banho num oásis de bem-estar. Crie espaços acolhedores e calmantes que revigoram e proporcionam níveis de conforto semelhantes ao lar.



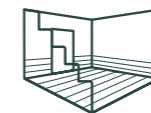
Conjугue e combine o melhor da natureza: **64 padrões diferentes divididos entre paredes e pavimentos** oferecem a máxima amplitude de inspiração e variedade.



Os decóres **panorâmicos únicos XXL** oferecem uma experiência imersiva com variação de cores a pedido, para criar ambientes únicos e personalizados.



Acabamentos e acessórios elegantes, incluindo grelhas de escoamento.



Coordene o design da casa de banho com as áreas adjacentes com outras colecções Tarkett (Platinum, Excellence, ProtectWALL ou iQ Granit).

PROCURA INSPIRAÇÃO?

Para o ajudar a criar casas de banho agradáveis nas suas instalações, a nossa equipa de design criou várias configurações de design prontas a usar que podem ser encontradas na nossa secção de guia de design.

FOCO NO DESIGN COMPATÍVEL COM DEMÊNCIA:



- A gama Aquasens inclui muitos designs aprovados para ambientes utilizados por pessoas que vivem com demência.
- Décores para criar uma impressão que evoca o lar (com cores lisas, madeira e padrões subtis).
- Cores e designs que utilizam o contraste para promover a visibilidade e a orientação.



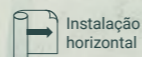
FORESTIC Aqua Green

3942 107



Dimensões do design: 2 x 3,09 m

Repetido continuamente no rolo



Instalação horizontal

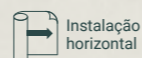
MISTY MOUNTAIN Grey

3942 106



Dimensões do design: 2 x 4 m

Repetido continuamente no rolo



Instalação horizontal

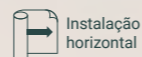
SOFTNESS Nude

3942 108



Dimensões do design: 2 x 1 m

Repetido continuamente no rolo



Instalação horizontal

DESIGNS IMERSIVOS XXL PARA UMA EXPERIÊNCIA RELAXANTE

3 decóres XXL panorâmicos oferecem uma experiência imersiva para aumentar o relaxamento e proporcionar uma sensação de bem-estar aos utilizadores. Os decóres requerem instalação horizontal para uma repetição infinita e perfeita (até 35 m de comprimento).

CORES PERSONALIZADAS

Se pretende criar ambientes únicos e personalizados com cores que combinam com a identidade visual ou o esquema de design das suas instalações, os nossos formatos XXL podem ser desenvolvidos numa gama de tonalidades especiais, em colaboração com o estúdio de design da Tarkett.

- Encomenda mínima: 700 m²
- Prazo de produção: 4 a 6 semanas após a encomenda

Para mais informações, contacte o seu representante local da Tarkett.



Exemplos de possibilidades de personalização de cores



SEGURO, HIGIÊNICO, TRANQUILIZANTE

Para que a utilização diária das casas de banho por parte dos utentes, funcionários e residentes seja uma experiência agradável e segura, a colecção Aquasens oferece uma solução integrada para duches e áreas de casa de banho higiénicas e estanques.

PROTEÇÃO ANTIDERRAPANTE + HIGIENE E FACILIDADE DE LIMPEZA

Os pavimentos Aquasens alcançam o equilíbrio certo entre facilidade de limpeza e segurança antiderrapante.* Todos os pavimentos e paredes da gama possuem certificação de resistência ao fogo (Bfl-s1 e Bs2-d0).



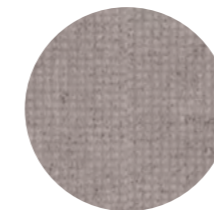
TESTE SEM CALÇADO
CLASSE C
DIN EN 16165 NB. 1
água e sabão



TESTE COM CALÇADO
R10
DIN EN 16165 NB. 2
com lubrificante

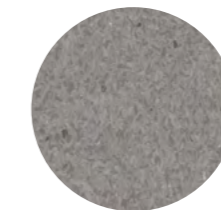
Tipos de relevo: superfície antiderrapante, partículas aderentes ou pitões.

AQUA MULTISAFE
NOVO Acabamento Safetech
antiderrapante



Tratamento de superfície
Top Clean XP™

GRANIT SAFE.T
Polido e com partículas
antiderrapantes



Tratamento de superfície
Safe.T Clean XP™

GRANIT MULTISAFE
Pitões otimizados para
uma limpeza fácil



LIMPEZA
FÁCIL

- Os pavimentos e paredes Aquasens têm um tratamento de superfície especial (protecção de PU) e um relevo otimizado para uma **melhor resistência a manchas e sujidade**, como as marcas causadas por amarelo ou vermelho Betadine e azul de metileno.*
- O nosso conceito de casa de banho tem **menos juntas, sendo mais fácil instalar perfis ou soldar a quente**, proporcionando uma solução totalmente estanque com facilidade de limpeza melhorada.
- Aquarelle Wall HFS: relevo suave e poucas juntas para facilidade de limpeza. Classificado como "Excelente" no teste de limpeza Riboflavina: não são visíveis quaisquer resíduos.
- Altamente resistente a bactérias:** testado de acordo com a norma ISO 846, não favorece o crescimento bacteriano.

* Todos os resultados dos testes estão disponíveis mediante pedido.



UMA SOLUÇÃO ECO-CONSCIENTE PELAS PESSOAS E PELO PLANETA

As colecções Aquasens foram concebidas pelas equipas de design ecológico da Tarkett e produzidas nas nossas fábricas na Europa, garantindo o desenvolvimento de uma gama avançada e sustentável. Cada colecção é meticulosamente criada para oferecer credenciais de sustentabilidade ideais, com uma baixa pegada de carbono e a possibilidade de contribuir para certificações de construção ecológica.

CONCEBIDO PARA UMA ECONOMIA CIRCULAR



- Os materiais reciclados representam cerca de 1/3 do conteúdo dos nossos pavimentos (consulte os dados técnicos para obter detalhes)
- Aquasens é uma solução durável com uma vida útil de até 20 anos, conforme indicado na sua Declaração Ambiental de Produto*
- O nosso programa de recolha e reciclagem **ReStart®** pode oferecer **reciclagem pós-instalação e pós-utilização**
- **Reciclagem no nosso centro de reciclagem de Clervaux e Ronneby.** Reciclamos de acordo com a norma ISO 14021

PRODUÇÃO SUSTENTÁVEL



- Produção responsável com 0% de desperdícios de produção depositados em aterro
- 100% electricidade de baixo carbono
- 100% de água industrial recirculada num sistema de circuito fechado
- As nossas unidades de produção possuem certificação ISO 14001 (Ambiente) e ISO 50001 (Energia)
- **Made in Europe** para distâncias de transporte mais curtas

BONS MATERIAIS



- Sem metais pesados, sem biocidas e sem ftalatos para um PVC mais responsável
- O nosso conceito de casa de banho está em conformidade com os regulamentos REACH
- Estão disponíveis Declarações de Saúde dos Materiais (MHS) que revelam a composição e Declarações Ambientais de Produto (EPD) que indicam o impacto ambiental
- 98% dos materiais aferidos por uma entidade independente

SAÚDE E BEM-ESTAR



- Para garantir uma melhor qualidade do ar interior, o Aquasens apresenta emissões de COV ultra-baixas, 100 vezes inferiores às normas da UE
- **Altamente resistente a bactérias**
ISO 846 – não promove o crescimento bacteriano

* Com base numa instalação realizada por um instalador profissional, com formação ministrada pela Tarkett e seguindo as especificações do Conceito de Casa de Banho

** Saúde dos materiais/circularidade do produto/requisitos de energia renovável e de clima/administração de água/justiça social

IMPERMEÁVEL, HIGIÉNICO, DURÁVEL, PRÁTICO: UMA SOLUÇÃO COMPLETA

Conseguir uma casa de banho totalmente estanque pode ser complicado. Os cantos, os limiares, as tubagens e a drenagem originam frequentemente folgas que deixam entrar humidade e sujidade, pelo que uma abordagem abrangente é a melhor solução.

A Tarkett tem uma vasta experiência no design de casas de banho e pode ajudá-lo a proteger o seu duche ou casa de banho vedados com um sistema completo que oferece o acabamento higiénico e estanque perfeito.



AQUASENS é uma solução 100% estanque para pavimentos, paredes e bordos com uma gama completa de cordões de soldadura correspondentes e um portfólio completo de acessórios para drenos, limiares, tubagens e muito mais. (Consulte a página 40 para mais detalhes.)



Descubra novas ferramentas de ranhurar e soldar que simplificam o processo de instalação. O novo desenrolador é especialmente útil em instalações horizontais. (Consulte a página 45.)



Fabricado na Europa, com base em mais de 40 anos de experiência em casas de banho.



Garantia de produto de 10 anos.



Formação especializada disponível para instaladores através dos nossos centros. Contacte o seu representante local.

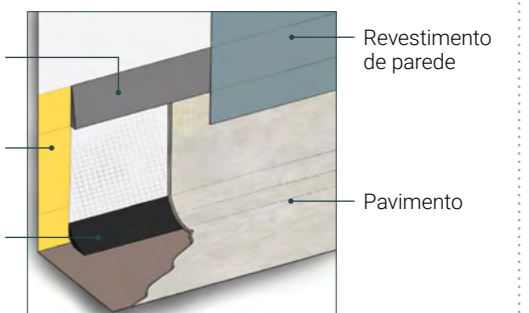
FOCO NO NOSSO NOVO SISTEMA DE INSTALAÇÃO DE MEIAS-CANAS

- Solução única e pioneira no mercado
- Instalação mais rápida e sem problemas
- Sem cola e sem odores
- Não são necessárias ferramentas especiais
- Sem sujidade
- Sem custos adicionais

Perfil de união PJ30 autocolante ref. 1418 003

Fita adesiva de dupla face pré-cortada ref. 26667 000

Perfil de meias-canas PA20 autocolante ref. 1441 001



RENOVAÇÃO VERDEJANTE

Crie atmosferas equilibradas e tranquilizantes na sua casa de banho. Com tons de madeira, uma área de duche luminosa, verdes calmantes e acessórios brancos, é uma escolha refrescante inspirada no design biofílico.

RENOVAÇÃO VERDEJANTE: COMO INSTALAR E O QUE VAI PRECISAR

Uma instalação híbrida, de orientação vertical em torno do lavatório e sem costuras na horizontal na área do chuveiro.



COMPONENTES:

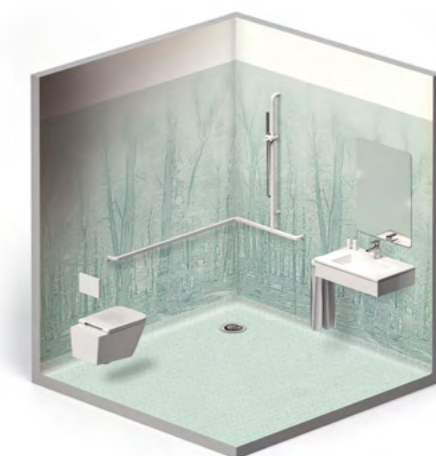
Paredes	BORDO Uni Super White 25900 137		GRANIT MULTISAFE Soft White Green 21154 471		Grelha de sifão White 26657 001	
	AQUARELLE WALL HFS Forestic Aqua Green 3942 107				Cordão de soldadura Oak Tree Natural 24806 204	
	AQUARELLE WALL HFS Oak Tree Natural 3942 104					
		Chão				
				Acessórios		

EXPERIMENTE TEMAS ALTERNATIVOS ESCOLHA DESIGNS PANORÂMICOS

Instalação horizontal totalmente envolvente sem juntas verticais.

Mergulhe na natureza com o nosso design Forestic.

Bordo	Chão	Parede
AQUARELLE Uni Super White 25900 137	GRANIT MULTISAFE Soft White Green 21154 471	AQUARELLE WALL HFS Forestic Aqua Green 3942 107



Amplie o horizonte com o nosso design Misty Mountain.

Bordo	Chão	Parede
AQUARELLE Uni Super White 25900 137	AQUA MULTISAFE Concrete Safe Chalk 26544 001	AQUARELLE WALL HFS Misty Mountain Grey 3942 106



Delicie os seus sentidos com o calor calmante do nosso design Softness.

Bordo	Chão	Parede
AQUARELLE Uni Super White 25900 137	GRANIT SAFE.T White Beige 21153 512	AQUARELLE WALL HFS Softness Nude 3942 108



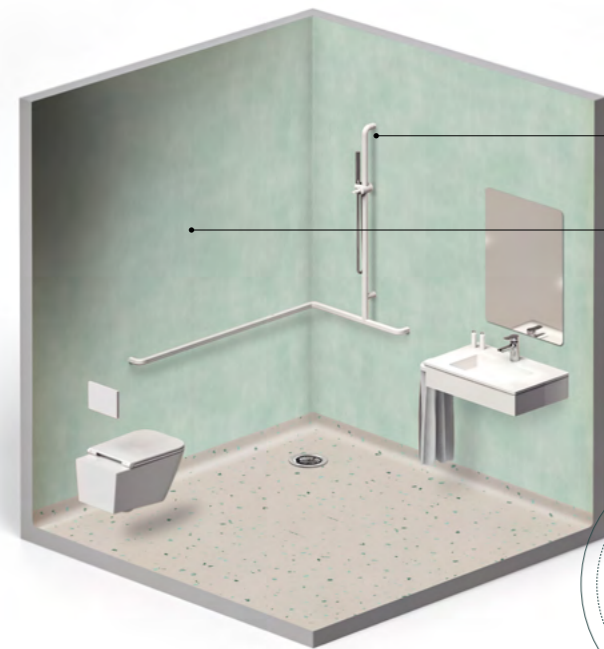
REGENERAÇÃO TERMAL

Para um espaço relaxante e revigorante. Tons pastel harmoniosos, acessórios em aço escovado e destaques em branco criam um design simples mas contemporâneo.



REGENERAÇÃO TERMAL: COMO INSTALAR E O QUE VAI PRECISAR

A instalação clássica, ideal para espaços pequenos. Introduza apelo visual e ritmo utilizando padrões e materiais que contrastam com uma abordagem monocromática convencional para conferir carácter à sua casa de banho.



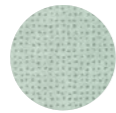
Coloque a cabeça de chuveiro o mais longe possível do cordão de soldadura para um acabamento estanque

Instalação vertical
Rolos de altura total (largura 2 m)

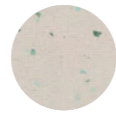
Em conformidade com as especificações da Tarkett para casas de banho

COMPONENTES:

AQUARELLE WALL HFS
Rustic Velvet
Light Aqua
3942 089



AQUA MULTISAFE
Terrazzo Safe
Petrol Blue
26544 008



Art Deco
Stainless Steel
1417 010



Cordão de soldadura
Rustic Velvet
Light Aqua
24806 226



Parede

Chão

Acessórios

FORMAS ALTERNATIVAS SIMPLES DE PROPORCIONAR RELAXAMENTO

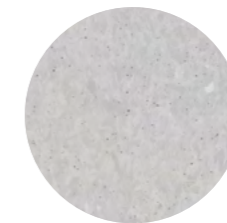
A protecção calmante da palmeira proporcionada por vegetação da selva.



Acessórios
Standard
White
1417 001



Parede
AQUARELLE WALL HFS
Palm Shadow
3942 111



Chão
GRANIT SAFE.T
Soft Light Grey
21153 524



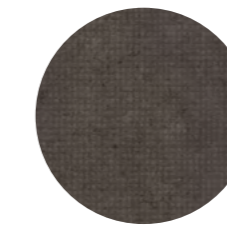
Materiais nobres e minerais criam uma atmosfera de tranquilidade intemporal.



Acessórios
Grelha de sifão
Matt Black
26657 002



Parede
AQUARELLE WALL HFS
Marble Carrare
3942 079



Chão
AQUA MULTISAFE
Concrete Safe Dark Grey
26544 003



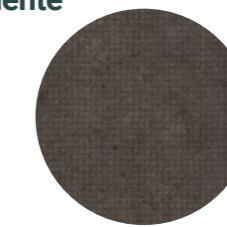
Um espaço de conforto, com uma envolvência suave, formado pelo calor naturalmente abrangente da madeira.



Acessórios
Matt Black
Grelha de sifão
26657 002



Parede
AQUARELLE WALL HFS
Oak Tree Natural
3942 104



Chão
AQUA MULTISAFE
Concrete Safe Dark Grey
26544 003



ARGILA PURIFICANTE

Use uma paleta de cores quentes em tons terracota, juntamente com acessórios de casa de banho em preto, altamente contrastantes, para um visual moderno.



ARGILA PURIFICANTE: COMO INSTALAR E O QUE VAI PRECISAR

Organize o seu espaço dividindo-o em zonas contrastantes com bordos e acessórios distintivos para um toque de elegância e intemporalidade. Destaque a área do chuveiro utilizando uma abordagem de conjugação e combinação de cores e design.



Destaque a instalação com cordões de soldadura em tonalidades contrastantes

A instalação vertical ajuda o canto a destacar-se como ponto focal

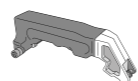
Coloque a cabeça de chuveiro o mais longe possível do cordão de soldadura para um acabamento estanque

Adapte o seu design às dimensões da casa de banho para criar uma sensação de espaço

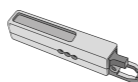
Em conformidade com as especificações da Tarkett para casas de banho

FERRAMENTAS RECOMENDADAS

Para uniões perfeitamente biseladas e soldadas:



Ranhuradora com bocal de precisão ref. 1258 100



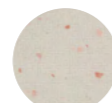
Máquina de soldar com bocal de precisão turbo ref. 1258 102

COMPONENTES:

AQUARELLE WALL HFS
Uni Terracotta
3942 118



AQUA MULTISAFE
Terrazzo Safe
Terracotta
26544 009



Grelha de sifão Black
26657 002



AQUARELLE WALL HFS
Rustic Velvet Nude
3942 087



Cordão de soldadura Preto
24806 006



Paredes

Chão

Acessórios

ESTRUTURE O SEU ESPAÇO EM ZONAS CONTRASTANTES

Um canto de duche com um ambiente tropical acrescenta um toque exótico.

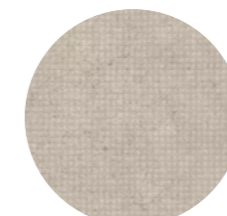
Acessórios

Art Deco
Grey
26659 003



Paredes

AQUARELLE WALL HFS
Concrete Mastic
3942 096



AQUARELLE WALL HFS
LeafBanana Forest Green
3942 100



Chão

AQUA MULTISAFE
Concrete Safe Chalk
26544 001



Linhas claras e cores contemporâneas criam um espaço reconfortante.

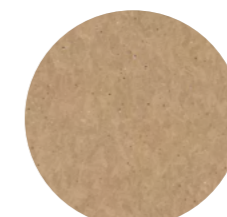
Acessórios

Art Deco
Black
26659 002



Paredes

AQUARELLE WALL HFS
Concrete Mastic
3942 096



AQUARELLE WALL HFS
Delta Grege Black
3942 102



Chão

GRANIT SAFE.T
Soft Dusty Yellow
21153 909



Ambiente marítimo com uma sensação de ar fresco e liberdade.

Acessórios

Art Deco
Black
26659 002



Paredes

AQUARELLE WALL HFS
Uni Aqua
3942 116



AQUARELLE WALL HFS
BananaLeaf Light Aqua
3942 098



Chão

AQUA MULTISAFE
Oak Tree Safe Warm Brown
25912 007



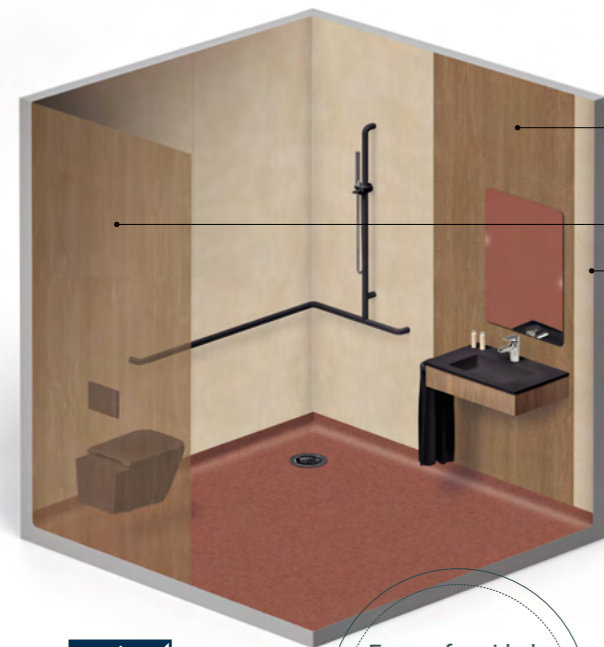
TERRA NUTRITIVA

Tons de argila suave e madeira quente criam um espaço acolhedor e confortável. Para facilitar a orientação, contrastes claros de cor e textura dividem a casa de banho em áreas distintas, tornando-a perfeita para pessoas que vivem com demência.



TERRA NUTRITIVA: COMO INSTALAR E O QUE VAI PRECISAR

Crie um espaço tranquilizador e acolhedor utilizando materiais familiares, como a madeira. Ajude os utentes a orientarem-se com zonas e revestimentos de parede claramente definidos para destacar diferentes áreas de utilização dentro da casa de banho.



Utilize tiras com 100 cm de largura ou menos para designar zonas separadas

Deixe pelo menos 10 cm de espaço entre a soldadura e o canto

As paredes podem ser cobertas com uma técnica de instalação vertical a toda a altura. Aplique uma tira com 1 metro de largura atrás do lavatório e outra tira com 1 metro de largura atrás da sanita. Um único rolo (2 m de largura) oferece revestimento de parede suficiente para ambas as tiras (sem desperdício de material).

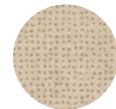
Em conformidade com as especificações da Tarkett para casas de banho



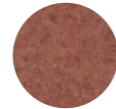
Design compatível com demência

COMPONENTES:

AQUARELLE WALL HFS
Rustic Velvet Taupe
3942 088



GRANIT SAFE.T
Soft Brick
21153 633



Sifão
retangular
Vinyl Plus



AQUARELLE WALL HFS
Oak Tree Warm Brown
3942 105



Pavimentos

Cordão de soldadura
Oak Tree Warm Brown
24806 236



DESIGNS ALTERNATIVOS PARA CRIAR UMA DELIMITAÇÃO DE ZONAS FUNCIONAL

Dê energia ao espaço e revigore os ânimos, utilizando designs vibrantes e animados para criar estrutura.

Acessórios

Grelha de
sifão aço
inoxidável
26651 001



Paredes

AQUARELLE WALL HFS
Gemstone Pastel
3942 109



AQUARELLE WALL HFS
Luxury Concrete Golden
3942 110



Chão

AQUA MULTISAFE
Oak Tree Safe Natural
25912 006



Tons cobre e tonalidades douradas criam um espaço elegante e intimista para interlúdios de calma.

Acessórios

Grelha de
sifão Grey
26657 003



Paredes

AQUARELLE WALL HFS
PalmLeaf Copper
3942 083

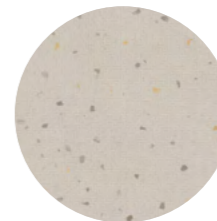


AQUARELLE WALL HFS
Rustic Velvet Copper
3942 119



Chão

AQUA MULTISAFE
Terrazzo Safe
Gold & Silver
26544 010



Crie uma sensação de tranquilidade e descontração com o apelo simples das plantas em tonalidades calmantes.

Acessórios

Standard
White
1417 001



Paredes

AQUARELLE WALL HFS
BananaLeaf Beige
3942 099



AQUARELLE WALL HFS
Concrete Beige
3942 095



Chão

AQUA MULTISAFE
Oak Tree Safe Warm Brown
25912 007



VITALIDADE MINERAL

A madeira natural e o betão bruto oferecem textura e cores contrastantes nesta configuração. Os revestimentos ininterruptos da parede ao chão produzem linhas limpas para um acabamento não convencional mas elegante.



VITALIDADE MINERAL: COMO INSTALAR E O QUE VAI PRECISAR

Utilize materiais ricos e de aspeto natural para criar um visual exclusivo e imersivo tanto para as paredes como para o chão, complementado com acessórios elegantes. Os contrastes e as texturas podem dividir o espaço em zonas separadas, cada uma com o seu próprio ambiente.



Em conformidade com as especificações da Tarkett para casas de banho

COMPONENTES:

Parede	AQUARELLE WALL HFS Oak Tree Natural 3942 104	Pavimentos	AQUA MULTISAFE Oak Tree Safe Natural 25912 006	Acessórios	Grelha de sifão Black 26657 002
	AQUARELLE WALL HFS Concrete Cool Grey 3942 094		AQUA MULTISAFE Concrete Safe Cool Grey 26544 002		Cordão de soldadura Oak Tree Natural 24806 204

IDEIAS DIFERENTES PARA ESPAÇOS DENTRO DE ESPAÇOS

Um toque contemporâneo que confere forma e calor a um espaço perfeitamente equilibrado.

Parede	AQUARELLE WALL HFS Oak Tree Warm Brown 3942 105	Pavimentos	AQUA MULTISAFE Oak Tree Safe Warm Brown 25912 007	Acessórios	Grelha de sifão White 26657 001
	AQUARELLE WALL HFS Concrete Mastic 3942 096		AQUA MULTISAFE Concrete Safe Chalk 26544 001		

Experimente uma perspetiva e uma abordagem novas com cores vibrantes e arrojadas inspiradas no betão.

Parede	AQUARELLE WALL HFS Uni Aqua 3942 116	Pavimentos	GRANIT SAFE.T Soft Aqua 21153 523	Acessórios	Grelha de sifão Black 26657 002
	AQUARELLE WALL HFS Concrete Cool Grey 3942 094		AQUA MULTISAFE Concrete Safe Cool Grey 26544 002		

Um ambiente de mineralidade pura, cujas proporções elementares revigoram os ânimos e evocam uma sensação de força interior.

Parede	AQUARELLE WALL HFS Royal Marble Mid Grey 3942 120	Pavimentos	AQUA MULTISAFE Marble Safe Grey 26544 005	Acessórios	Grelha de sifão Black 26657 002
	AQUARELLE WALL HFS Concrete Cool Grey 3942 094		AQUA MULTISAFE Concrete Safe Cool Grey 26544 002		

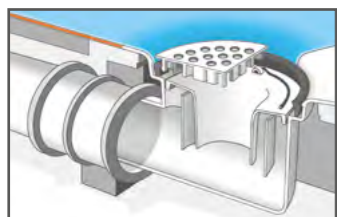
INSTALAÇÃO: PASSOS-CHAVE

Estes são os principais passos para instalar uma casa de banho completa, incluindo o chão, as paredes e os acessórios principais. Para obter uma lista completa dos acessórios, consulte as páginas a seguir a esta secção.

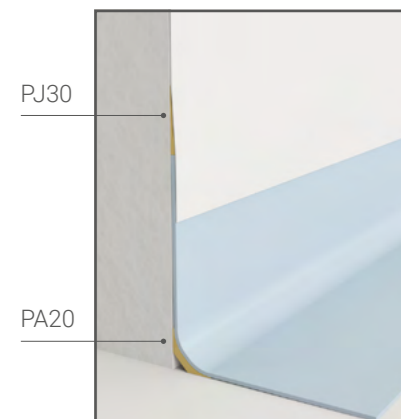
No nosso website encontra um guia de instalação completo.

A instalação da casa de banho deve ser realizada por instaladores qualificados e em conformidade com as especificações da Tarkett para casas de banho. Oferecemos formação para instalação – não hesite em contactar as nossas equipas de formação para agendar uma sessão.

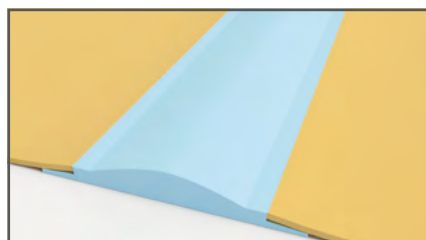
1 Instalação de dreno (canalizador)



2 e 5 Instalação de meias-canas e perfis de união



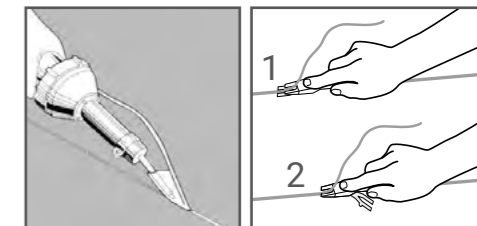
3 Instalação do limiar



4 Instalação do pavimento

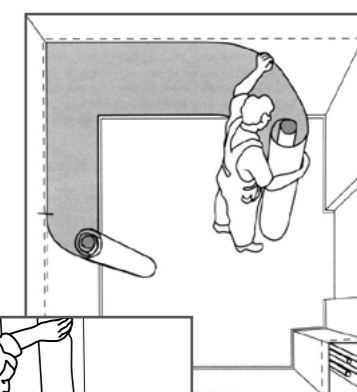


6 Soldadura a quente com bocal para PVC e cordão de soldadura Tarkett



7 Instalação do revestimento de parede

Horizontal



Vertical

8 Soldadura a quente com bocal triangular da Tarkett e cordão de soldadura da Tarkett

ASSISTÊNCIA TÉCNICA

Se a sua empresa não tiver experiência na instalação do nosso conceito de casa de banho, contacte o seu representante de vendas local da Tarkett para obter assistência ou para agendar formação e/ou apoio no local para o seu projecto.

DESCUBRA UMA SOLUÇÃO COMPLETA DE FERRAMENTAS E ACESSÓRIOS PARA UM ACABAMENTO ESTANQUE E HIGIÊNICO



Cordões de soldadura

Em várias cores a condizer ou contrastantes

Perfis de união flexíveis

Reduzir a diferença de espessura entre o chão e a parede

Perfis de apoio

Diferentes dimensões e com opção autocolante

Drenos, grelhas e separadores de água

Plástico e aço inoxidável, formatos redondos e retangulares, todos adaptados a várias utilizações

Transições de limiar

Para evitar que a água flua para outro lado

ACESSÓRIOS CONCEITO DE CASA DE BANHO

A Tarkett fornece uma vasta gama de acessórios para a instalação da sua casa de banho.

DRENOS E GRELHAS

Vertical

DRENOS



Sifão brage 75
Ø150 1416 005



Sifão brage 50
Ø150 1416 004



Sifão duch brunn
Ø150 1416 001



Sifão em aço inoxidável - inox 40
Ø130 1416 007



Seguro
Ø150 1416 014

Horizontal

DRENOS



Freja 50
Ø150 1416 002



Minimax s-series
Ø215 1416 013



Sifão para renovação - minimax 40
Ø130 1416 010



Sifão para renovação - minimax 50
Ø130 1416 006



Sifão oden 75 NOVO
Ø150 1416 015

Retangular – Dimensões: Comprimento: 600, 900 mm / Largura: 130 mm

Ao escolher um dreno, os três factores a considerar são o tipo (horizontal ou vertical), o diâmetro e o fluxo de saída.

DRENOS



Chess - grelha inox 900 mm 26656 002



Chess - grelha inox 600 mm 26655 002



Chess - grelha inox 600 mm 26655 002

Saída lateral baixa

Sifão vinílico plus Ø50 lateral 900 mm 26697 002

Saída lateral

Sifão vinílico plus Ø75 lateral 600 mm 26689 002

Saída lateral

Sifão vinílico plus Ø50 lateral 600 mm 26687 002

PVC

GRELHAS



Art deco Ø130
Black **NOVO** 26659 002



Art deco Ø130
Grey **NOVO** 26659 003



Art deco Ø130
White 26658 001



Standard
Ø150 1417 001



Orifício para tubagem
Ø150 26660 001

PVC

GRELHAS



Grelha mate PVC drop Ø150
Black **NOVO** 26657 002



Grelha mate PVC drop Ø150
Grey **NOVO** 26657 003



Grelha mate PVC drop Ø150
White 26657 001

Aço inoxidável



Grelha de sifão
Ø130 26651 001
Ø150 26650 001
GRELHA SR 150 26652 002



Art deco
Ø130 1417 013
Ø150 1417 010

ACESSÓRIOS

CONCEITO DE CASA DE BANHO

Sifões



Sifão Brage/Oden Ø125 1417 005
Sifão Freja 1417 007
Sifão Duschbrunn 1417 008
Sifão NOOD (todos os drenos) **NOVO** 1417 024

Sifão NOOD



Sifão NOOD - minimax 40 1417 019

O NOOD é um sifão seco que abre ao entrar em contacto com a água, fechando automaticamente em seguida. Protege contra odores desagradáveis e bactérias e é ideal para utilização em hospitais.

Acessórios Purus

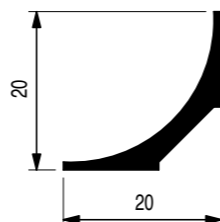


Suporte 1417 004
Anel de aperto: 150 mm 1417 002
Kit de encaixe - grelha de aço inoxidável 1417 006
Kit de encaixe - grelha de aço inoxidável, com classificação de segurança 1417 021
Faca Purus branca Ø150 1417 003
Faca Purus azul Ø130 1417 012
Lâminas adicionais x5 1417 016

PERFIS DE APOIO

- **PA15**
Para uma melhor higiene nos cantos de paredes
PA15-PVC (15 x 15 mm) - ref. 2661 7001
PA15-NÃO-PVC - ref. 580101 000
- **PA20 SA Perfil de apoio **NOVO****
autocolante para uma instalação mais rápida
PA20 SA (20 x 20 mm) - ref. 1441 001

- **PA20 e PA30**
Para segurança reforçada no ponto mais vulnerável entre a parede e o chão
PA20-PVC (20 x 20 mm) - ref. 1441 000
PA20-NÃO-PVC - ref. 580102 000
PA30-PVC (30 x 30 mm) - ref. 1442 000
PA30-NÃO-PVC - ref. 580104 000



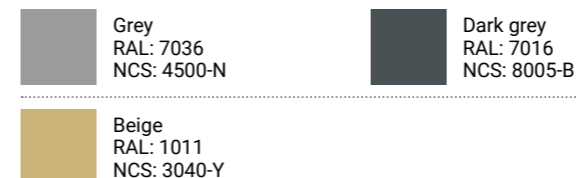
REVESTIMENTOS DE CANOS À PROVA DE ÁGUA



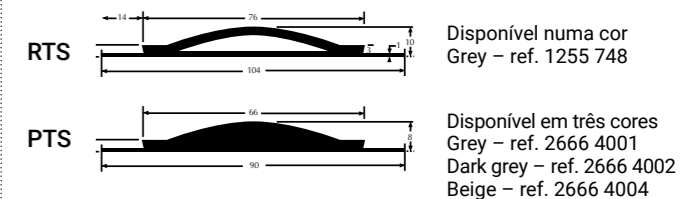
Ø15/19 mm 1420 003
Ø18/22 mm 1420 004
Ø30/35 mm 1420 007
Ø35/42 mm 1420 008

TRANSIÇÕES DE LIMIAR

- Disponível em borracha flexível (RTS)
- Disponível em PVC rígido (PTS)



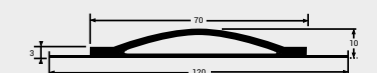
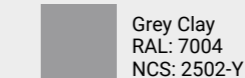
Referências



Limiar flexível (WTS)

- Flexível
- Pode ser soldado
- Mais fácil para cadeiras de rodas
- Redução da adaptação às portas -> Redução do tempo de instalação
- Todas as vantagens do PVC e da borracha sem os seus inconvenientes

NOVO LIMIAR DE PVC FLEXÍVEL WTS1
Disponível numa cor Grey Clay
C 2 m x L 7/12 cm x A 1 cm
ref. 26666 000

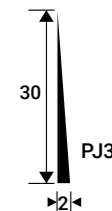


PERFIS DE UNIÃO FLEXÍVEIS

Concebido para garantir uma vedação perfeitamente estanque entre pavimento com perfil de apoio e o revestimento de parede.

Referências

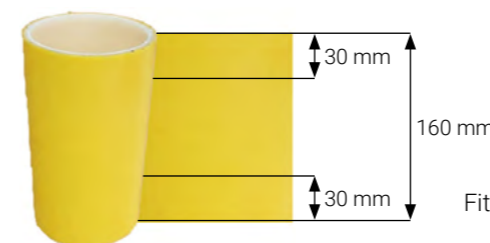
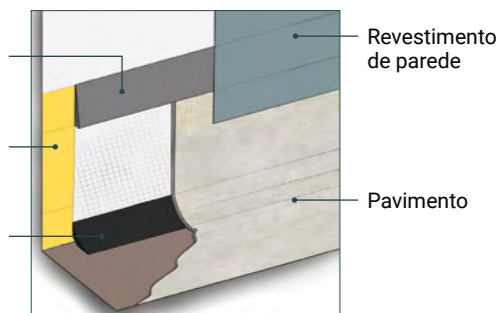
- PJ30 PVC (30 mm) - ref. 1418 001
- PJ30 NÃO-PVC (30 mm) - ref. 580105 000
- PJ65 PVC (65 mm) - ref. 2666 1001
- PJ65 NÃO-PVC (65 mm) - ref. 580106 000
- NOVO** ■ PJ30 SA (30 mm) Perfil de união 30 autocolante - ref. 1418 003



NOVO FOCO NO NOSSO NOVO SISTEMA DE INSTALAÇÃO DE MEIAS-CANAS

- Solução única e pioneira no mercado
- Instalação mais rápida e sem problemas
- Sem cola e sem odores
- Não são necessárias ferramentas especiais
- Sem sujidade
- Sem custos adicionais

- NOVO** Perfil de união PJ30 autocolante ref. 1418 003
- NOVO** Fita adesiva de dupla face pré-cortada ref. 2666 7000
- NOVO** Perfil de meias-canas PA20 autocolante ref. 1441 001



Fita adesiva de dupla face pré-cortada 160 mm - 2666 7000

UM GUIA PARA OS ACESSÓRIOS

Ao escolher um dreno, os três factores a considerar são o tipo (vertical ou horizontal), o diâmetro e o fluxo de saída. Estes factores são determinados pelo arquiteto com base nas necessidades do cliente e no tipo de substrato, seja para remodelações ou construções novas.

Dreno	Código SAP	Diâmetro (mm)	Características	Acessórios integrados	Outros acessórios compatíveis na gama	Código SAP
Freja 50 – horizontal	1416 002	150	Dreno maior com saída de 50 mm. Utilização geral sem limitações específicas do local para além da saída lateral.	Incluído: Grelha de aço inoxidável: drop 150 Grelha em aço inoxidável: art deco 150 Grelha em aço inoxidável: SR 150	Grelha de plástico – standard 150 Grelha de plástico – drop 150 Grelha de plástico – orifício para tubo 150 Grelha inox – drop 150 Grelha inox – art deco 150 Grelha inox – SR 150 Separador de água RAN plástico Faca Purus 150 Sifão NOOD Anel de aperto	1417 001 26657 001/26657 002/ 26657 003 26660 001 26650 001 1417 010 26652 002 1417 005 1417 003 1417 024 1417 002 1417 001 26657 001/26657 002/ 26657 003 26660 001 26650 001 1417 010 26652 002 1417 005 1417 003 1417 024 1417 002
Brage 75 – vertical	1416 005	150	Saída de 75 mm de diâmetro. Maximiza o fluxo para saídas verticais.	Incluído: Anel de aperto Grelha de plástico: drop 150 branco Sifão standard	Grelha de plástico – standard 150 Grelha de plástico – drop 150 Grelha de plástico – orifício para tubo 150 Grelha inox – drop 150 Grelha inox – art deco 150 Grelha inox – SR 150 Separador de água RAN plástico Faca Purus 150 Sifão NOOD Anel de aperto	1417 001 26657 001/26657 002/ 26657 003 26660 001 26650 001 1417 010 26652 002 1417 005 1417 003 1417 024 1417 002
Brage 50 – vertical	1416 004	150	50 mm de diâmetro. Design compacto que garante um fluxo rápido para saídas verticais.	Incluído: Anel de aperto Grelha de plástico: drop 150 branco Sifão standard	Grelha de plástico – standard 150 Grelha de plástico – drop 150 Grelha de plástico – orifício para tubo 150 Grelha inox – drop 150 Grelha inox – art deco 150 Grelha inox – SR 150 Separador de água RAN plástico Faca Purus 150 Sifão NOOD Anel de aperto	1417 001 26657 001/26657 002/ 26657 003 26660 001 26650 001 1417 010 26652 002 1417 005 1417 003 1417 024 1417 002
Sifão em aço inoxidável 40 – vertical	1416 007	130	Para utilização em ambientes seguros, como prisões ou hospitais psiquiátricos.	Incluído: 1 dreno 3 parafusos para anel de aperto 1 parafuso para grelha	N/A	N/A
Dusch brunn – vertical	1416 001	150	A saída deve ser empurrada para o dreno. Design extremamente compacto. Incompatível com sifão NOOD.	Incluído: Anel de aperto Grelha de plástico: standard 150 Sifão	Grelha de plástico – standard 150 Grelha de plástico – drop 150 Grelha de plástico – orifício para tubo 150 Grelha inox – drop 150 Grelha inox – art deco 150 Grelha inox – SR 150 Faca Purus 150 Anel de aperto	1417 001 26657 001/26657 002/ 26657 003 26660 001 26650 001 1417 010 26652 002 1417 003 1417 002
NOVO Oden 75 – horizontal	1416 015	150	Maximiza o fluxo para saídas horizontais.	Incluído: Grelha Sifão Anel de aperto automático	Grelha de plástico – standard 150 Grelha de plástico – drop 150 Grelha de plástico – orifício para tubo 150 Grelha inox – drop 150 Grelha inox – art deco 150 Grelha inox – SR 150 Separador de água RAN plástico Faca Purus 150 Sifão NOOD Anel de aperto	1417 001 26657 001/26657 002/ 26657 003 26660 001 26650 001 1417 010 26652 002 1417 005 1417 003 1417 024 1417 002
Dreno para renovação – minimax 4	1416 010	130	Formato mais pequeno sem sifão. Ideal como parte de um sistema com um dreno separado ligado a uma saída principal.	Incluído: Anel de aperto Grelha de plástico	Faca Purus 130 Grelha de plástico – art deco 130 Grelha inox – drop 130 Grelha inox – art deco 130 Sifão NOOD – minimax	1417 012 26659 003/26659 002/ 26658 001 26651 001 1417 013 1417 019
Dreno para renovação – minimax 50	1416 006	130	Altura reduzida perfeita locais com espaço limitado, como em remodelações.	Incluído: Anel de aperto Grelha de plástico Sifão NOOD	Grelha de plástico – art deco 130 Grelha inox – drop 130 Grelha inox – art deco 130 Faca Purus 130	26659 003/26659 002/ 26658 001 1417 013 26651 001 1417 012
Minimax s-séries	1416 013	215	Resolução de problemas. Ideal para projectos de remodelação. Poupe tempo na preparação e instalação do pavimento.	Inclui: Anel de aperto em aço inoxidável Sem grelhas incluídas	Grelha S-series – plástico minimax	26660 002
Seguro	1416 014	150	Design compacto com saída pequena. Suporta temperaturas de congelamento, útil em espaços não aquecidos. Ideal como saída adicional em casas de banho. Não destinado a utilização em chuveiros ou outros ambientes de fluxo elevado.	Incluído: Sifão Anel de aperto automático Grelha	Anel de aperto	1417 002

FERRAMENTAS NECESSÁRIAS

CÓDIGO	TIPO DE FERRAMENTA	PAVIMENTO	PAREDE	JANSER	ROMUS
1	Pistola de ar quente	x	x	226 110 000	95 047
2	Rolo de canto	x	x	224 400 123	95 135
3	Ranhuradora de parede ou ranhuradora ajustável		x		95 125
4	Régua guia		x	262 601 000	91 580
5	Bocal de ar quente de alta velocidade	x	x	224 700 300	95 030
5	Bocal de alta velocidade	x	x	224 400 300	
5	Bocal de soldadura de altíssima velocidade da Tarkett (ref. 1258 012)		x		
6	Faca quarto de lua	x	x	262 621 000	95 140
7	Cortador ajustável	x	x	262 625 000	95 150
8	Maçarico tradicional	x	x	224 962 000	95 074
8	("máquina de soldar")	x	x	224 818 000	95 080
9	ou plaina especial para juntas de parede (pavimento pitonado)	x	x	262 626 500	95 172
9	ou ferramenta de aparagem estreita		x	262 609 100	
9	ou aparador "estrito" ou "de corte"		x	262 609 300	
10	Modelo de ângulo de 90°	x			95 445
10	e modelo de ângulo plano para meias-canas	x			95 446
11	Riscador ou		x	222 430 000	95 430
11	riscador combinado/graminho		x	262 130 000	
12	Bocal de acabamento angular ou	x		224 810 040	95 039
12	Bocal de acabamento de cantos	x		224 810 050	
13	Ferramenta de aparagem	x		262 610 000	95 160
14	Cunha de cortiça/rodo limpa-vidros	x	x	262 380 000	93 145
15	Espátula em aço inoxidável		x		93 150
16	Faca Mozart	x	xx	262 636 000	95 130

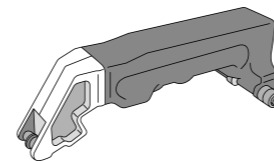
FERRAMENTAS ESPECIAIS

PARA REALIZAÇÃO **NOVO** DE RANHURAS:

Ranhuradora Master Turbo
ref. 1258 100

Lâminas de ranhuradora Master turbo (2 un.)
ref. 1258 101

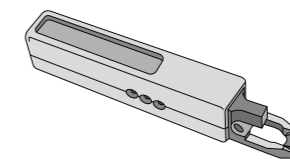
- Ranhuras rápidas
- Ranhuras de forma segura: profundidade de ranhuras consistente independentemente da pressão aplicada



PARA SOLDADURA **NOVO** DE REVESTIMENTOS DE PAREDE:

Bocal de precisão Turbo
ref. 1258 102

- Soldadura de paredes fácil e segura
- Sem risco de queimar o revestimento de parede



PARA INSTALAÇÃO **NOVO** HORIZONTAL DE REVESTIMENTOS DE PAREDES:

Desenrolador de parede
ref. 1562 010

- Instalação rápida e segura
- Até 20% de redução no tempo de instalação
- Menor fadiga muscular para os instaladores

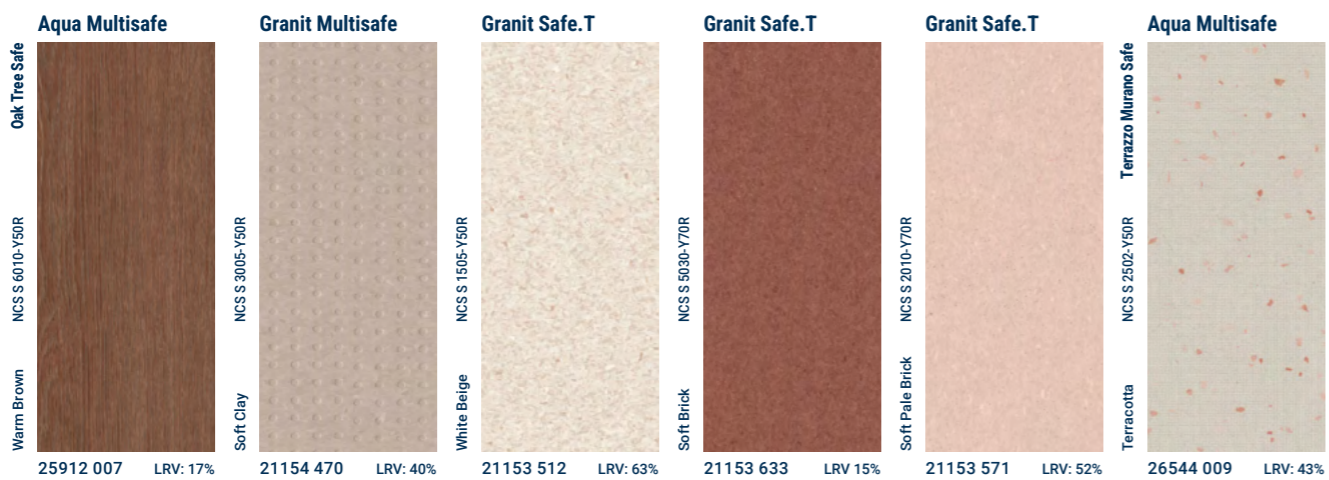
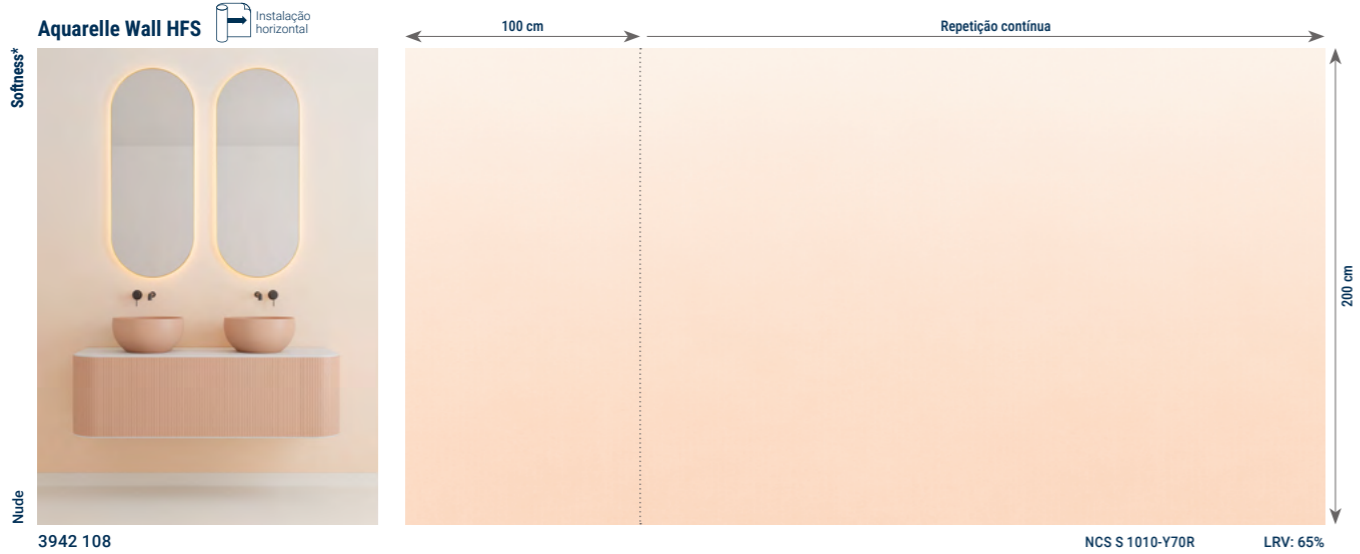
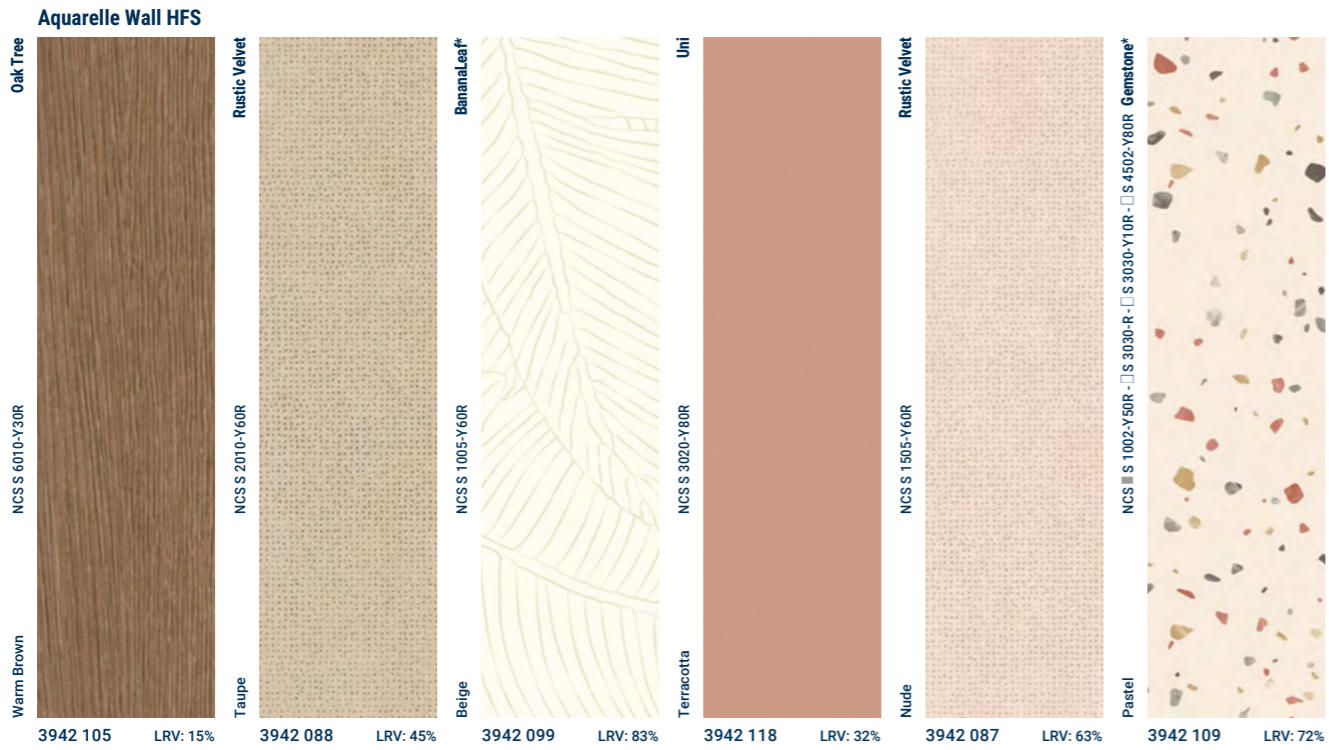


COLAS RECOMENDADAS

A Tarkett testa regularmente as principais colas no mercado para verificar se são compatíveis com os seus produtos. O fabricante é responsável pela qualidade das colas e o instalador pela sua utilização de acordo com as instruções do fabricante.

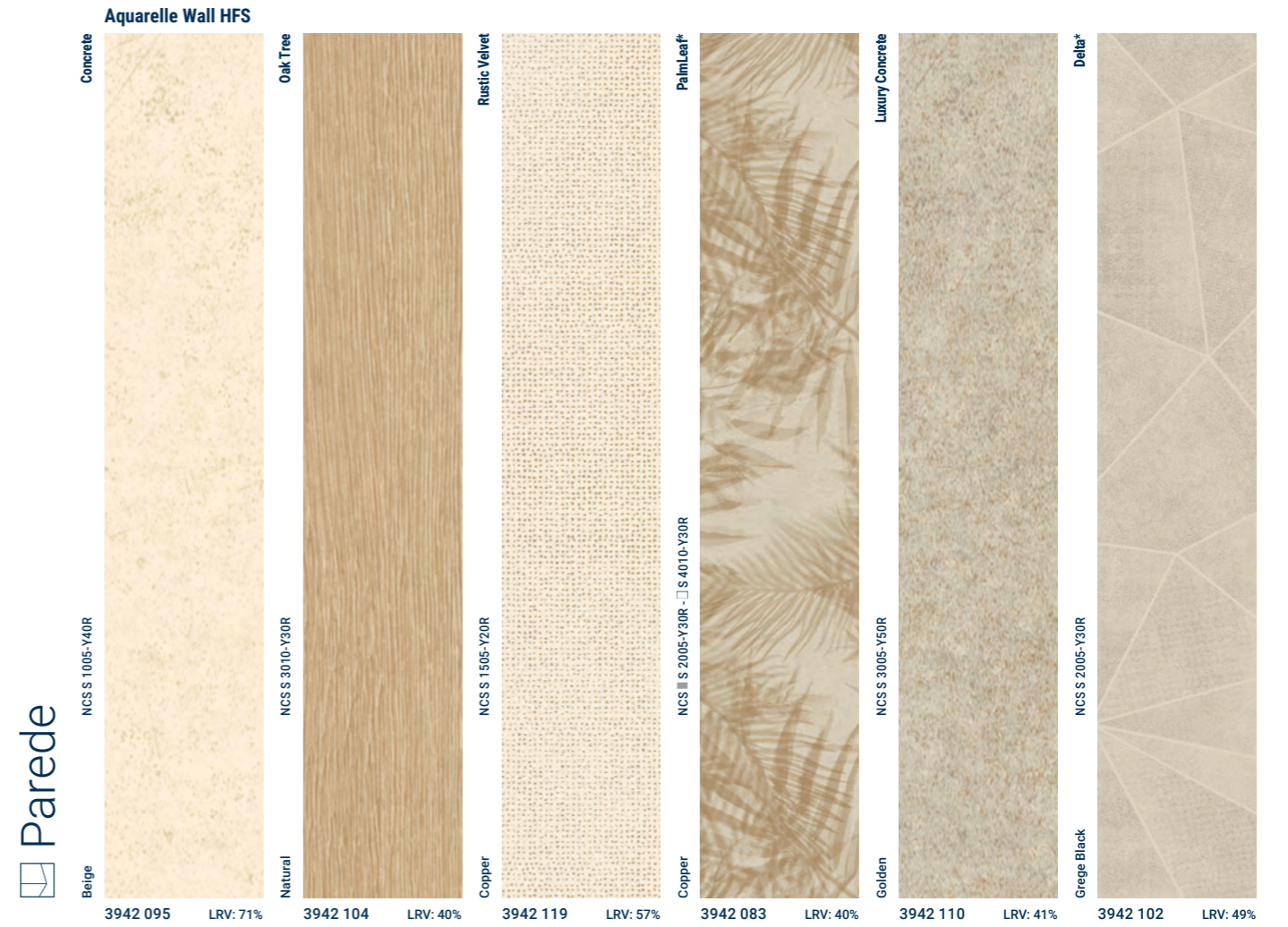
A cola acrílica deve ser aplicada utilizando uma espátula de dentes finos TKB A4 (rendimento 200. 250 g/m²) para Aquarelle Wall HFS e TKB A2 (rendimento 300 g/m²) para Multisafe Granit, Granit Safe.T e Multisafe Optima. A relação entre o clima local e o tempo de fixação, secagem, etc. deverão ser considerados.

VISÃO GERAL DO DESIGN

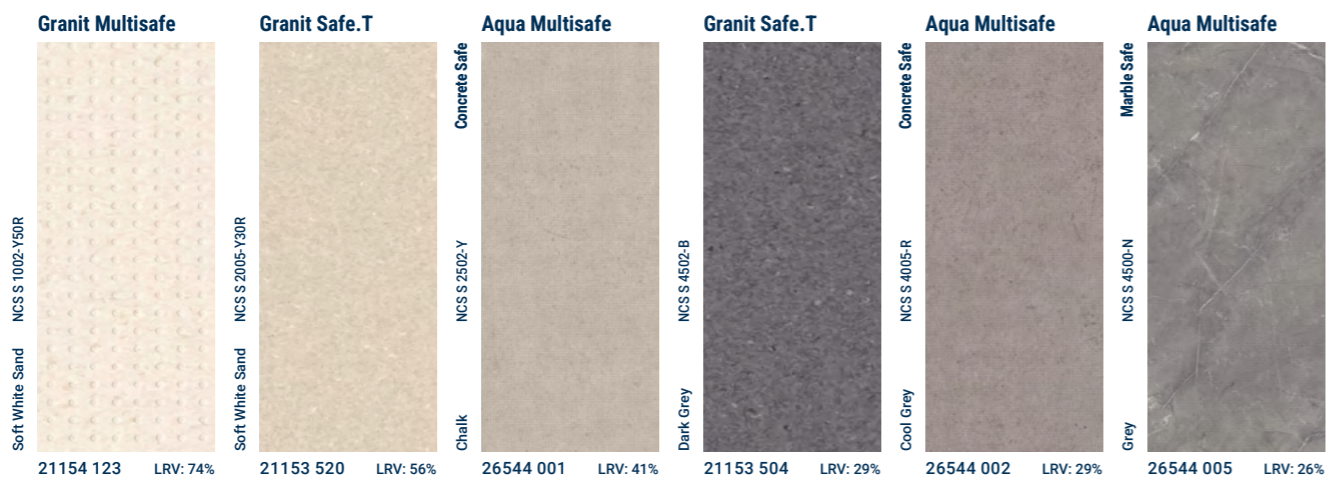
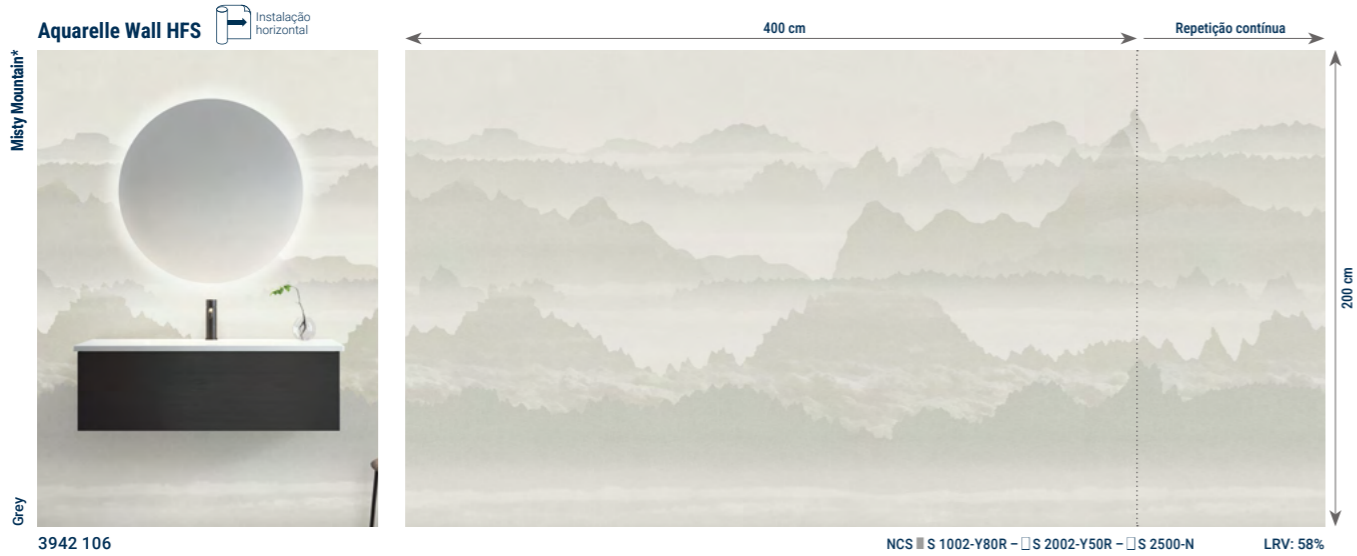
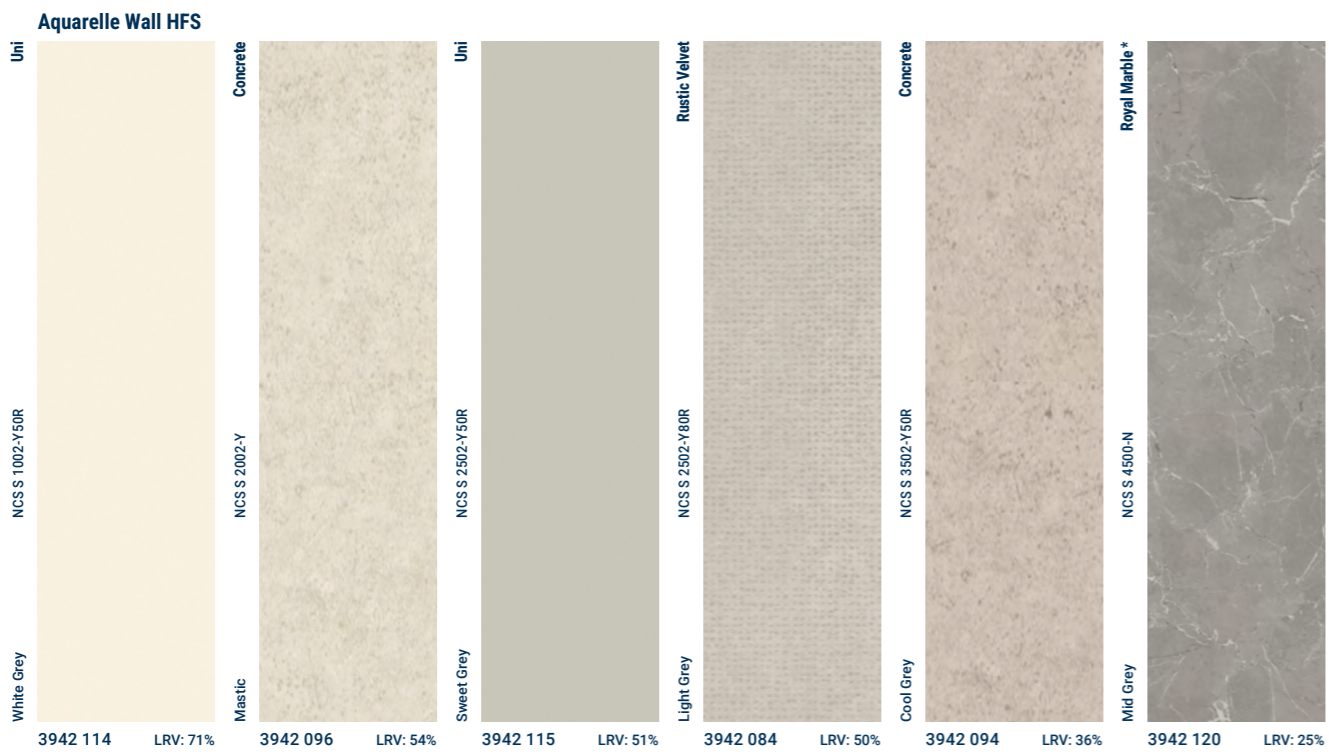


■ Fundo/ □ Padrão

* Os padrões entre rolos não correspondem.

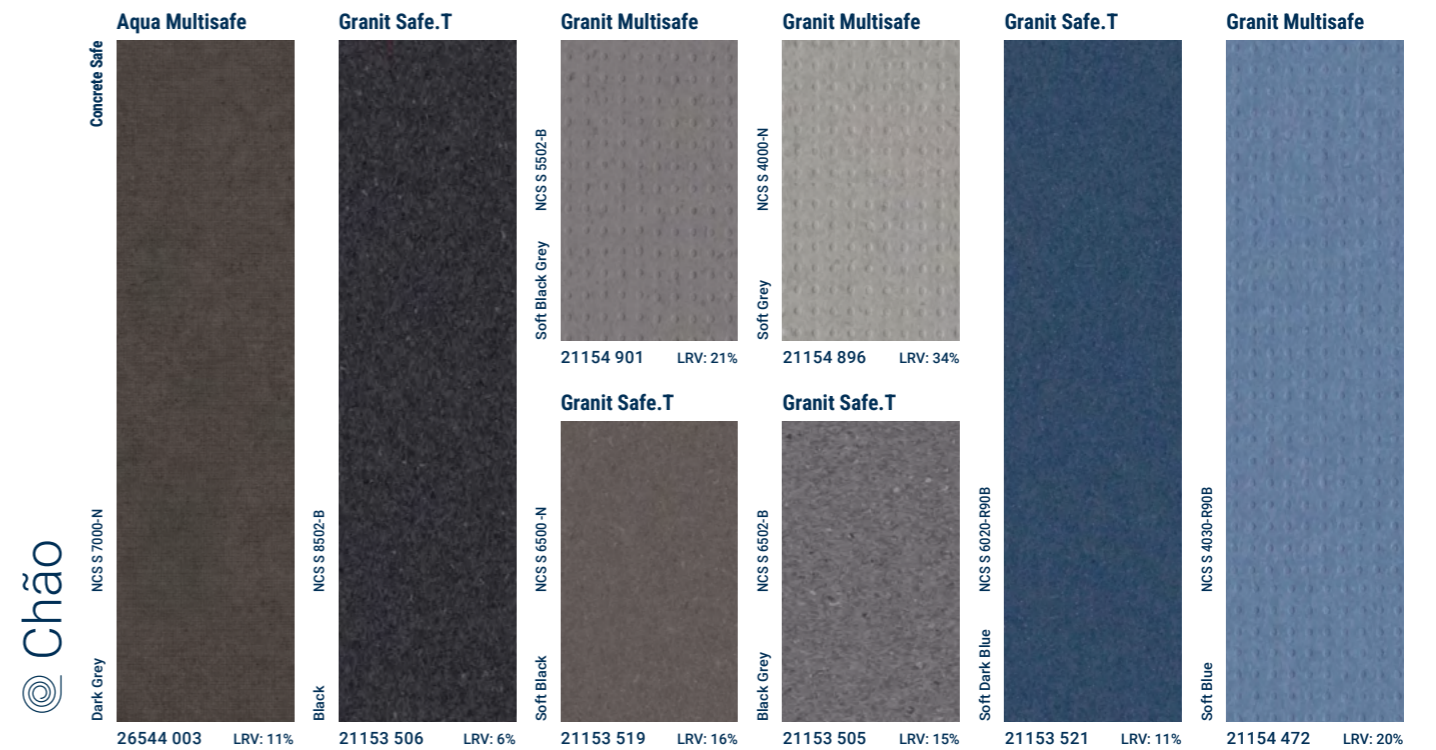
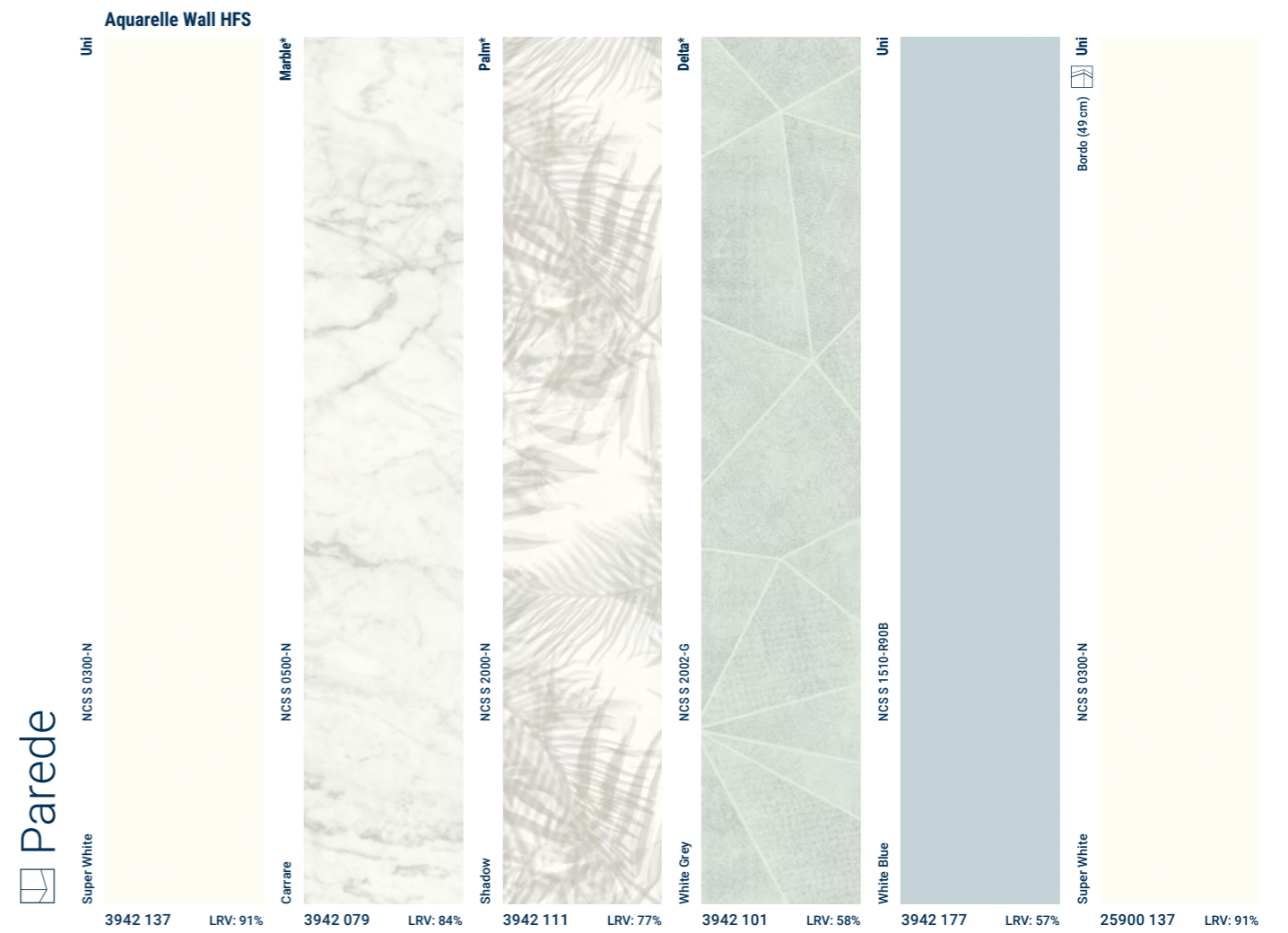


VISÃO GERAL DO DESIGN

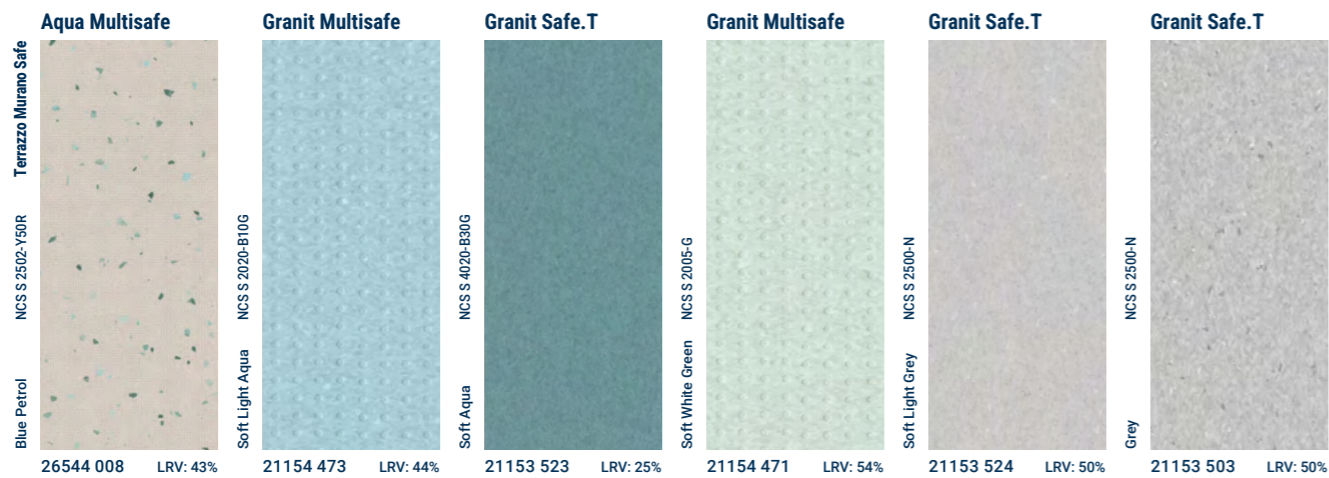
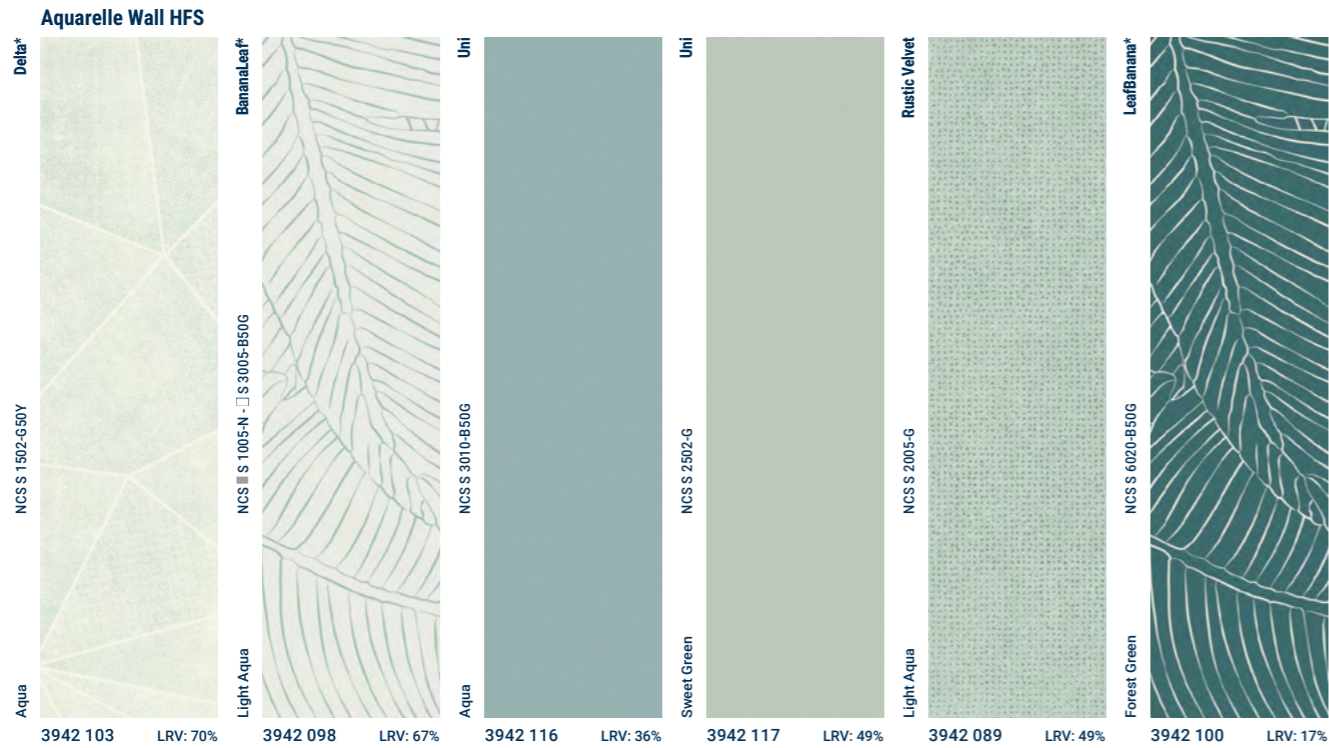


■ Fundo/ □ Padrão

* Os padrões entre rolos não correspondem.



VISÃO GERAL DO DESIGN



■ Fundo/ □ Padrão

* Os padrões entre rolos não correspondem.

CARACTERÍSTICAS TÉCNICAS

CARACTERÍSTICAS TÉCNICAS	NORMA	AQUARELLE WALL HFS	GRANIT MULTISAFE	GRANIT SAFE.T	AQUA MULTISAFE
Classificação	Norma	Valor Tarkett	Valor Tarkett	Valor Tarkett	Valor Tarkett
Classificação	EN 233	Cobertura de parede de vinílico heterogéneo compacto	-	-	-
	ISO 10581	-	Pavimento vinílico homogéneo de camada única com superfície pitonada	-	-
	ISO 10582	-	-	-	Pavimento vinílico heterogéneo
	EN 13845	-	-	Pavimento vinílico homogéneo antiderrapante	-
	EN ISO 10874	-	Comercial: 31	Comercial: 34 Industrial: 43	Comercial: 33 Industrial: 42
Conteúdo de aglomerante da camada de desgaste	EN ISO 10581	-	Tipo I	-	-
	EN ISO 10582	-	-	-	Tipo I
Características técnicas	Norma	Valor Tarkett	Valor Tarkett	Valor Tarkett	Valor Tarkett
Espessura total	EN ISO 24346	0,92 mm	2,5 mm	2,0 mm	2,0 mm
Peso total	EN ISO 23997	1500 g/m ²	3010 g/m ²	2950 g/m ²	3100 g/m ²
Espessura da camada de desgaste	EN ISO 24340	0,12 mm	2,5 mm	2,0 mm	0,55 mm
Tratamento de superfície	EN ISO 24340	-	-	Safe.T Clean XP™	Top Clean XP™
Desempenho para marcação CE	Norma	Valor Tarkett	Valor Tarkett	Valor Tarkett	Valor Tarkett
Declaração de desempenho	EN 14041	131-0032-DoP-2020-01	0019-0034-DoP-2013-07	0019-0006-DoP-2013-07	0120-096-DoP-2021-05
Reacção ao fogo	EN 13501-1	Bs2-d0 em qualquer não metal A1 ou A2-s1,d0 substrato de classe	Classe Bfl-s1	Classe Bfl-s1	Bfl-s1 colado em cima de qualquer substrato A2fl ou A1fl (em cimento) Cfl-s1 colado sobre qualquer substrato derivado de madeira
	EN 13501-1	-	≥ 8 kW/m ²	≥ 8 kW/m ²	-
	EN ISO 11925-2	-	Aprovado	Aprovado	-
Descarga electrostática	EN 1815	-	< 2 kV	< 2 kV	≤ 2 kV Antiestático em betão
Resistência térmica	EN 12667	-	Aprox. 0,01 m ² K/W	Aprox. 0,01 m ² K/W	Aprox. 0,02 m ² K/W
Nível antiderrapante	EN 13893	-	μ ≥ 0,3	μ ≥ 0,3	μ ≥ 0,3
Desempenho técnico	Norma	Valor Tarkett	Valor Tarkett	Valor Tarkett	Valor Tarkett
Indentação residual	EN ISO 24343-1	-	Valor requerido: ≤ 0,10 mm Valor médio medido: 0,02 mm	Valor requerido: ≤ 0,10 mm Valor médio medido: 0,02 mm	Valor requerido: ≤ 0,10 mm Valor médio medido: 0,03 mm
Nível antiderrapante	DIN EN 16165 NB.2	-	R10	R10	R10
Teste sem calçado	DIN EN 16165 NB.1	-	Classe C	Classe C	Classe C
Curva resultante do calor	EN ISO 23999	-	≤ 8 mm	≤ 8 mm	≤ 8 mm
Teste de cadeiras com rodízios	ISO 4918	-	Sem danos	Sem danos	Sem danos
Robustez da cor	EN ISO 105-B02	≥ 6	≥ 7	≥ 7	≥ 6
Resistência química	EN ISO 26987	Bom	Bom	Bom	Bom
Resistência bacteriana	ISO 846 Parte C	Não favorece o crescimento	Não favorece o crescimento	Não favorece o crescimento	Não favorece o crescimento
Pavimento radiante	-	-	Adequado – máx. 27 °C	Adequado – máx. 27 °C	Adequado – máx. 27 °C
Resistência da soldadura	EN 684	≥ 150 N / 50 mm	Valor médio: ≥ 400 N / 50 mm	Valor médio: ≥ 400 N / 50 mm	Valor médio: ≥ 240 N / 50 mm
Desempenho de sustentabilidade	Norma	Valor Tarkett	Valor Tarkett	Valor Tarkett	Valor Tarkett
Reciclável – contacte a Tarkett para mais informações	-	Desperdícios de instalação	Desperdícios de instalação e pós-utilização	Desperdícios de instalação e pós-utilização	Desperdícios de instalação
Pegada de carbono (Cradle-to-Gate, EPD Módulos A1-A3)	-	4,44 kg CO ₂ ,eq/m ²	5,62 kg CO ₂ ,eq/m ²	5,62 kg CO ₂ ,eq/m ²	5,95 kg CO ₂ ,eq/m ²
Pegada de carbono total (EPD Módulos A-D)	-	6,01 kg CO ₂ ,eq/m ² /ano Cenário de descarte	3,60 kg CO ₂ ,eq/m ² /ano Cenário de reciclagem	3,60 kg CO ₂ ,eq/m ² /ano Cenário de reciclagem	7,78 kg CO ₂ ,eq/m ² /ano Cenário de descarte
Total de Emissões COV	EN 16516	Platina (≤ 10 µg/m ³ após 28 dias)	Platina (≤ 10 µg/m ³ após 28 dias)	Platina I (≤ 10 µg/m ³ após 28 dias)	Platina (≤ 10 µg/m ³ após 28 dias)
Classe de emissões de formaldeídos	-	E1	E1	E1	E1
Dimensões e designs	Norma	Valor Tarkett	Valor Tarkett	Valor Tarkett	Valor Tarkett
Rolo	-	Rolos: 35 m x 2 m Bordos: 35 m x 49 cm	25 m x 2 m	25 m x 2 m	23 m x 2 m
Número de designs disponíveis	-	32 + 1 Bordo	8	14	10

REFERÊNCIAS E CÓDIGOS DE PRODUTO

Aquarelle Wall HFS

Design	Cor	Código de artigo	NCS	LRV (%)	Cordão de soldadura condizente (cor lisa)	Orientação de colocação
BANANALEAF	Beige	3942 099	S 1005-Y60R	83	24806 231	Unidirecional
	Light Aqua	3942 098	Background: S 1005-N Pattern: S 3005-B50G	66.83	24806 230	Unidirecional
CONCRETE	Beige	3942 095	S 1005-Y40R	70.76	24806 228	Inverso
	Cool Grey	3942 094	S 3502-Y50R	35.96	24806 117	Inverso
	Mastic	3942 096	S 2002-Y	54.48	24806 201	Inverso
DELTA	Aqua	3942 103	S 1502-G50Y	70.02	24806 235	Unidirecional
	Grege Black	3942 102	S 2005-Y30R	49.35	24806 234	Unidirecional
	White Grey	3942 101	S 2002-G	58.15	24806 233	Unidirecional
FORESTIC	Aqua Green	3942 107	S 4010-B70G	45	24806 238	Unidirecional
GEMSTONE	Pastel	3942 109	Fundo: S 1002-Y50R Padrão 1: S 3030-R Padrão 2: S 3030-Y10R Padrão 3: S 4502-Y80R	72.12	24806 202	Inverso
LEAFBANANA	Forest Green	3942 100	S 6020-B50G	17.28	24806 232	Unidirecional
LUXURY CONCRETE	Golden	3942 110	S 3005-Y50R	41	24806 203	Inverso
MARBLE	Carrare	3942 079	S 0500-N	83.9	24806 124	Unidirecional
MISTY MOUNTAIN	Grey	3942 106	Fundo: S 1002-Y80R Padrão 1: S 2002-Y50R Padrão 2: S 2500-N	58	24806 237	Unidirecional
OAK TREE	Natural	3942 104	S 3010-Y30R	39.62	24806 204	Unidirecional
	Warm Brown	3942 105	S 6010-Y30R	15.2	24806 236	Unidirecional
PALM	Shadow	3942 111	S 2000-N	77	24806 206	Unidirecional
PALMLEAF	Copper	3942 083	Background: S 2005-Y30R Pattern 1: S 4010-Y30R	40.02	24806 222	Unidirecional
ROYAL MARBLE	Mid Grey	3942 120	S 4500-N	24.63	24806 229	Unidirecional
RUSTIC VELVET	Copper	3942 119	S 1505-Y20R	57.37	24806 208	Inverso
	Light Aqua	3942 089	S 2005-G	49.35	24806 226	Inverso
	Light Grey	3942 084	S 2502-Y80R	50	24806 223	Inverso
	Nude	3942 087	S 1505-Y60R	63.09	24806 224	Inverso
	Taupe	3942 088	S 2010-Y60R	44.83	24806 225	Inverso
SOFTNESS	Nude	3942 108	S 1010-Y70R	64.68	24806 239	Unidirecional
UNI	Aqua	3942 116	S 3010-B50G	36	24806 211	Inverso
	Super White	3942 137	S 0300-N	91	24806 017	Inverso
	Sweet Green	3942 117	S 2502-G	49	24806 227	Inverso
	Sweet Grey	3942 115	S 2502-Y50R	51	24806 216	Inverso
	Terracotta	3942 118	S 3020-Y80R	32	24806 217	Inverso
	White Blue	3942 177	S 1510-R90B	57	24806 156	Inverso
	White Grey	3942 114	S 1002-Y50R	71	24806 162	Inverso

Bordo

Design	Cor	Código de artigo	NCS	LRV (%)	Cordão de soldadura condizente (cor lisa)
UNI	Super White	25900 137	S 0300-N	91	24806 017

Aqua MultiSafe

Design	Cor	Código de artigo	NCS	LRV (%)	Cordão de soldadura condizente (cor lisa)
CONCRETE SAFE	Chalk	26544 001	S 2502-Y	41.0	24806 182
	Cool Grey	26544 002	S 4005-R	29.1	24806 183
	Dark Grey	26544 003	S 7000-N	10.8	24806 184
	Grey Beige	26544 004	S 5005-Y20R	26.3	24806 185
MARBLE SAFE	Grey	26544 005	S 4500-N	25.6	24806 186
OAK TREE SAFE	Natural	25912 006	S 3010-Y40R	36.6	24806 187
	Warm brown	25912 007	S 6010-Y50R	16.6	24806 188
TERRAZZO SAFE	Blue Petrol	26544 008	S 2502-Y50R	43.3	24806 189
	Gold & Silver	26544 010	S 3502-Y50R	40.2	24806 191
	Terracotta	26544 009	S 2502-Y50R	43.5	24806 190

Granit MultiSafe

Design	Cor	Código de artigo	NCS	LRV (%)	Cordão de soldadura condizente (cor lisa)
GRANIT	Soft Sand	21154 469	S 1510-Y30R	61.1	1287 797
	Soft Clay	21154 470	S 3005-Y50R	40.4	1287 291
	Soft White Green	21154 471	S 2005-G	54.5	1287 323
	Soft Blue	21154 472	S 4030-R90B	20.4	1287 563
	Soft Light Aqua	21154 473	S 2020-B10G	44.1	1287 509
	Soft White Sand	21154 123	S 1002-Y50R	73.6	1287 944
	Soft Grey	21154 896	S 4000-N	33.9	1287 831
	Soft Black Grey	21154 901	S 5502-B	21.4	1287 842

Granit Safe.T

Design	Cor	Código de artigo	NCS	LRV (%)	Cordão de soldadura condizente (cor lisa)	Cordão de soldadura condizente (multicolor)
GRANIT	Black	21153 506	S 8502-B	6.0	1291 933	1290 035
	Black Grey	21153 505	S 6502-B	15.1	1287 842	1290 026
	Dark Grey	21153 504	S 4502-B	28.6	1292 383	1290 021
	Dark Sand	21153 508	S 4005-Y20R	32.5	1287 830	1290 361
	Grey	21153 503	S 2500-N	50.2	1287 691	1290 121
	Soft Aqua	21153 523	S 4020-B30G	25.3	1287 940	-
	Soft Black	21153 519	S 6500-N	16.0	1294 727	-
	Soft Brick	21153 633	S 5030-Y70R	15.0	1287 665	-
	Soft Dark Blue	21153 521	S 6020-R90B	11.1	1287 001	-
	Soft Dusty Yellow	21153 909	S 3020-Y20R	37.0	1287 690	-
	Soft Light Grey	21153 524	S 2500-N	50.2	1291 811	1290 286
	Soft Pale Brick	21153 571	S 2010-Y70R	52.0	1291 983	1290 435
	Soft White Sand	21153 520	S 2005-Y30R	55.7	1292 393	1290 374
	White Beige	21153 512	S 1505-Y50R	62.5	1287 698	1290 036

■ **EUROPA OCIDENTAL:** Áustria: Tarkett Holding GmbH, Niederlassung Wien – Tel. +43 1 47 88 062 ■ **Bélgica:** Tarkett Belux Sprl – Tel. +32 52 26 24 11 ■ **Dinamarca:** Tarkett A/S – Tel. +45 43 90 60 11 ■ **Finlândia:** Tarkett Oy – Tel. +358 9 4257 9000 ■ **França:** Tarkett SAS – Tel. +33 1 41 20 42 49 ■ **Alemanha:** Tarkett Holding GmbH – Tel. +49 621 68172 300 ■ **Grécia:** Tarkett Monoprosopi Ltd – Tel. +30 210 6745 340 ■ **Itália:** Tarkett S.p.A. – Tel. +39 0744 7551 ■ **Luxemburgo:** Tarkett GDL SA – Tel. +352 949 211 8804 ■ **Países Baixos:** Tarkett BV – Tel. +31 416 685 491 ■ **Noruega:** Tarkett AS – Tel. +47 32 20 92 00 ■ **Portugal:** Tarkett Produtos Internacionais S.A. – Tel. +351 21 427 64 20 ■ **Espanha:** Tarkett Floors S.L. – Tel. +34 91 358 00 35 ■ **Suécia:** Tarkett Sverige AB – Tel. +46 771 25 19 00 ■ **Suíça:** Tarkett Holding GmbH – Tel. +41 043 233 79 24 ■ **Turquia:** Tarkett Aspen – Tel. +90 212 213 65 80 ■ **Reino Unido:** Tarkett Ltd – Tel. +44 (0) 1622 854 040 ■ **EUROPA DE LESTE: Países Bálticos:** Tarkett Baltics: Tel. +370 37 262 220 ■ **República Checa:** Tarkett org. slozka – Tel. +420 271 001 600 ■ **Hungria:** Tarkett Polska Sp. z o.o. magyarországi fióktelepe – Tel. +36 1 437 8150 ■ **Polónia:** Tarkett Polska Sp. z o.o. – Tel. +48 22 16 09 231 ■ **Federação Russa:** ZAO Tarkett RUS – Tel. +7 495 775 3737 ■ **Eslováquia:** Tarkett Polska, organizačná zložka – Tel. +421 2 48291 317 ■ **Sudeste Europeu:** Tarkett SEE – Tel. +381 21 7557 649 (44) 569 12 21 ■ **Ucrânia:** Tarkett UA – Tel. +38 (0) 44 35 45 621 ■ **ÁSIA E OCEÂNIA: Austrália:** Tarkett Australia Pty Ltd – Tel. +61 2 88 53 12 00 ■ **China:** Tarkett Floor Covering (Shanghai) Co. Ltd. – Tel. +86 (21) 60 95 68 38 ext 841 ■ **Nordeste Asiático:** Tarkett Hong Kong Limited – Tel. +852 2511 8716 ■ **Índia:** Tarkett Flooring India Pvt. Ltd. – Bangalore – Tel. +91 80 4130 3793 – New Delhi – Tel. +91 11 4352 4073 – Mumbai – Tel. +91 22 2648 8750 ■ **Sudeste Asiático:** Tarkett Flooring Singapore Pte. Ltd. – Tel. +65 6346 1585 ■ **ÁFRICA: Tarkett International:** Tel. +33 1 41 20 41 01 ■ **MÉDIO ORIENTE: Tarkett Middle East:** Tel. +961 1 51 3363/4 ■ **Israel:** Tarkett International: Tel. +33 1 41 20 41 01 ■ **AMÉRICA DO NORTE: EUA:** Tarkett Inc. – Tel. +1 713 869 5811 / Johnsonite – Tel. +1 440 543 8916 ■ **Canadá:** Tarkett Inc. – Tel. +1 450 293 173 ■ **AMÉRICA LATINA: Brasil:** Tarkett – Tel. 55 12 3954 7108 ■ **Argentina – Chile – Uruguai:** Tarkett Latam Mercosur – Tel. +54 11 47 08 07 72 / +54 9 11 44 46 88 82 ■ **Bolívia – Colômbia – Equador – Panamá – Paraguai – Peru – Trindade e Tobago – Venezuela:** Tarkett – Tel. +55 11 9 8410 9310 / +55 11 95494 0069 ■ **México/América Central:** Tarkett Latam Mexico – Tel. +55 11 98410 9310

10-2024

