

# ЛІНОЛЕУМ ART VINYL

КОЛЕКЦІЇ  
2019



Друковані кольори даної продукції можуть відрізнятися від реальних.

Інформація в каталозі є дійсною на дату його підпису до друку (березень 2019 року) Виробник залишає за собою право змінювати технічні характеристики та дизайни колекції без додаткового повідомлення.

Необхідно дотримуватись рекомендацій виробника з укладання, прибирання та догляду.

Перед укладанням покриття необхідно ознайомитися з інструкцією виробника з укладання та догляду на сайті виробника: [www.tarkett.ua](http://www.tarkett.ua)

## ЛІНОЛЕУМ ART VINYL

КОЛЕКЦІЇ  
2019

Центральний офіс TARKETT Україна

01015, Україна, м. Київ, вул. Старонаводницька, б. 13, секція "Г", офіс 126-Б, 1-й поверх

Тел.: +380 (44) 354 56 21

Гаряча лінія TARKETT: [ukraine@tarkett.com](mailto:ukraine@tarkett.com)

 **Tarkett**

# ЗМІСТ

СВІТ TARKETT	2
TARKETT і екологія	3
Виробництво лінолеуму у Східній Європі	4
Наші результати	5
<b>ART VINYL</b>	6
LOUNGE	8
NEW AGE	12
<b>КОМЕРЦІЙНІ ГЕТЕРОГЕННІ ПВХ-ПОКРИТТЯ ДЛЯ ПІДЛОГИ</b>	16
ACCZENT ESQUISSE	18
ACCZENT PRO	20
NEW ACCZENT TERRA	24
ACCZENT MINERAL AS	26
SPARK	28
<b>ЛІНОЛЕУМ</b>	30
IDYLLE NOVA	32
FORCE	36
ABSOLUT	44
PREMIUM	50
DIVA	56
EVOLUTION	58
EVOLUTION LIVE!	60
<b>УКЛАДАННЯ ТА ДОГЛЯД</b>	62
Укладання та догляд за модульним ПВХ-покриттям Art Vinyl	64
Укладання та догляд за комерційними гетерогенними ПВХ-покриттями	68
Укладання та догляд за побутовим лінолеумом	72
Технічні характеристики продуктів	74
Система умовних позначень	76



## ЛАСКАВО ПРОСИМО У СВІТ TARKETT

Понад 130 років ми виготовляємо покриття для підлоги для найрізноманітніших приміщень. Чимало найважливіших інновацій носять наше ім'я, а історія розвитку цього ринку в основному співвідноситься з історією розвитку Tarkett.

Ми постійно прагнемо пропонувати ринку не просто матеріал, а ефективні рішення в галузі дизайну і експлуатації покриттів для підлоги. Протягом всієї своєї історії Tarkett інвестує в сучасне обладнання, якість продукції, інноваційні технології.

Ми постійно працюємо над новими технологіями, які дозволили б Tarkett ще більше збільшити частку матеріалів, що переробляються, у створенні продукту.

Це не теорія, а те, що ми застосовуємо на практиці кожен день при розробці та виробництві своєї продукції. Ми сконцентрувалися на чотирьох ключових аспектах, що допомагають нашим клієнтам зробити свідомий вибір.

Вся продукція Tarkett виготовляється відповідно до природоохоронного законодавства.

Ми отримали безліч нагород і сертифікатів, що підтверджують постійну якість наших продуктів.

- Міжнародні сертифікати ISO 14001, ISO 14024.
- Всі колекції бренду Tarkett (комерційні та побутові) отримали сертифікат „ЛИСТОК ЖИТТЯ”.

## TARKETT І ЕКОЛОГІЯ ЕКО-ЛІНОЛЕУМ

### НАШІ ЦІННОСТІ

- Позитивне ставлення до покупця
- Командний дух
- Надійність і довіра
- Повага і чесність
- Турбота про навколишнє середовище

### НАША МІСІЯ Чому ми існуємо?

Маючи величезний досвід у створенні безпечних, довговічних і надихаючих рішень для підлог і спортивних покриттів, TARKETT по всьому світу постійно поліпшує якість життя своїх споживачів і забезпечує повернення вкладених коштів своїх клієнтів.

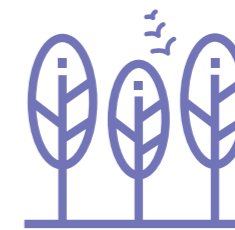
### НАШЕ БАЧЕННЯ Якими ми хочемо бути?

Бути світовим лідером у створенні інноваційних рішень для підлог і спортивних покриттів, на сталій основі забезпечуючи додаткову цінність для споживачів і професіоналів.



#### КРАЩІ МАТЕРІАЛИ

- Має більший вміст натуральних матеріалів чи матеріалів, що переробляються.
- Містить вторсировину.
- Може бути переробленим.
- Знижена емісія у повітря, що сприяє покращенню повітря у приміщенні.
- Не викликає алергію.



#### ЕКОНОМІЯ ПРИРОДНИХ РЕСУРСІВ

- Економічне споживання енергії.
- Економічне споживання водних ресурсів.
- Мінімізація викиду шкідливих речовин у повітря.
- Мінімізація відходів виробництва.
- Переробка.



#### БЕЗПЕЧНИЙ ПРОДУКТ

- Не виділяє у повітря шкідливих речовин.
- Відповідає пожежним нормам України.



#### 100% ПІДЛЯГАЄ ПЕРЕРОБЦІ

- З 1996 року Tarkett запустила програму переробки відходів виробництва, а також покриттів, що відслужили свій термін.
- Всього Tarkett переробляє по всьому світу 77 000 тонн на рік.



Міжнародне екологічне маркування „Листок життя” для ПВХ-покриттів для підлоги (входить до Всесвітньої мережі екомаркування GEN – міжнародної асоціації, заснованої у 1994 році, і яка включає 37 програм екомаркування, що представляють понад 50 країн світу.

У 2009 році наша компанія пройшла процедуру добровільної сертифікації, що включала оцінку всього життєвого циклу продукції відповідно до міжнародного стандарту ISO 14024.



## Калуш, Україна

Калуш, Україна – найбільше виробництво лінолеуму в Україні, продуктивність 10 мільйонів м<sup>2</sup> на рік. На заводі діє 1 комбінована лінія з виробництва гетерогенного побутового та комерційного лінолеуму. З квітня 2011 року на заводі розпочато виробництво спортивних ПВХ-покриттів для забезпечення ринку Східної Європи.

Завод досяг високого рівня екологічної безпеки виробництва, підтвердженого сертифікатом відповідності вимогам міжнародного стандарту ISO 14001:2004. На виробництві впроваджена та функціонує система менеджменту якості, яка відповідає вимогам міжнародного стандарту ISO 9001:2008.

## Бачка Паланка, Сербія

Бачка Паланка, Сербія – провідна компанія у сфері дизайну, виробництва і продажу підлогових покриттів з вінілу та багат шарового паркету у Центральній та Південно-Східній Європі, один найбільш значущих заводів групи TARKETT. Виробнича потужність лінії гетерогенного лінолеуму сягає 30 мільйонів м<sup>2</sup> на рік.

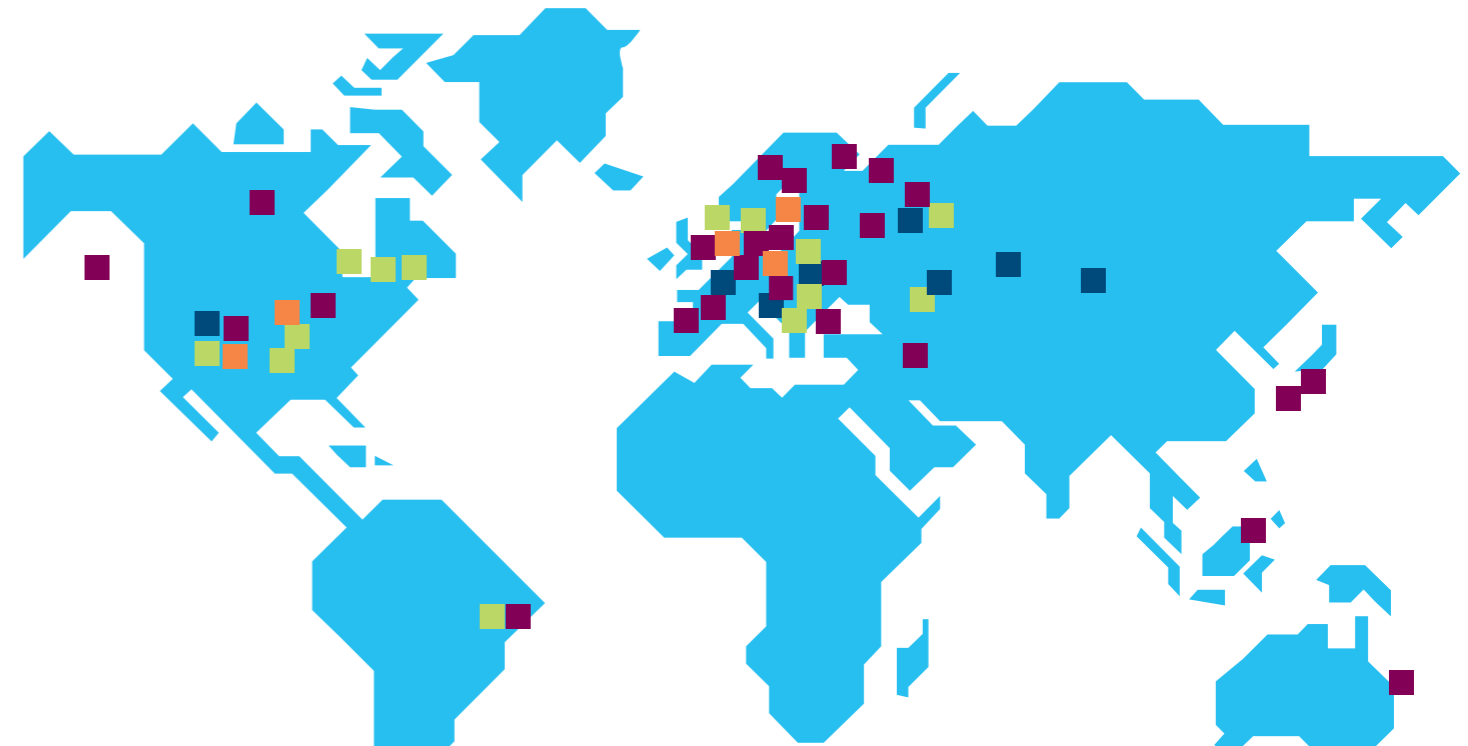
## Отрадний, Самарська область, Росія

Завод у м. Отрадний – головний виробничий майданчик для ринку Росії – найбільший у світі й один з найсучасніших заводів з виготовлення лінолеуму, максимальна продуктивність заводу сягає 114 мільйонів м<sup>2</sup> на рік. На заводі діють 4 лінії з виробництва гетерогенного побутового та комерційного лінолеуму, а також 1 лінія з виробництва гомогенного комерційного лінолеуму.

## ВИРОБНИЦТВО ЛІНОЛЕУМУ У СХІДНІЙ ЄВРОПІ

- Tarkett — світовий лідер на ринку еластичних покриттів для підлоги.
- Майже 20 років на ринку лінолеуму в Україні.
- Представленість у понад 1000 роздрібних точках
- Щорічне оновлення понад 30% асортименту.
- Індивідуальний підхід до роботи з партнерами.
- Здійснення спільних проектів з компаніями-дистриб'юторами.
- Надання якісного сервісу.

## НАШІ РЕЗУЛЬТАТИ



34

СУЧАСНИХ  
ВИРОБНИЧИХ  
ЦЕНТРИ

12 500

СПІВРОБІТНИКІВ  
ПО ВСЬОМУ  
СВІТУ

ПОНАД  
50

ОРГАНІЗАЦІЙ ПО  
ВСЬОМУ СВІТУ

ПРОДАЖ У  
БІЛЬШЕ НІЖ  
100

КРАЇНАХ ПО  
ВСЬОМУ СВІТУ

ЩОДЕННО  
РЕАЛІЗУЄТЬСЯ  
БЛИЗЬКО

1,3

МІЛЬЙОНА М<sup>2</sup>

■ офіси продажів та маркетингу ■ виробництва ■ центри переробки ■ центри навчання



Компанія Tarkett представляє нове рішення на ринку модульних покриттів для підлоги — Art Vinyl.

Покриття Art Vinyl дозволяє наповнити інтер'єр індивідуальними деталями і з'єднати в одному просторі різні фактури і форми.

Елементи покриття Art Vinyl ідеально стикуються один з одним. Модульний формат покриття для підлоги дозволяє створювати різні геометричні малюнки, візуально зонувати простір, суміщати і чередувати елементи «під дерево» та «під плитку», не вдаючись до монтажу порогів. На єдиному просторі можна органічно сумістити граніт і бук, венге і вибілений дуб.

Art Vinyl — це міцне, вологостійке покриття, стійке до стирання і утворення вм'ятин від ніжок меблів. Матеріал призначено для використання у різних приміщеннях — від готелю до дитячої кімнати. Покриття також підходить для теплих підлог і має чудові експлуатаційні властивості.

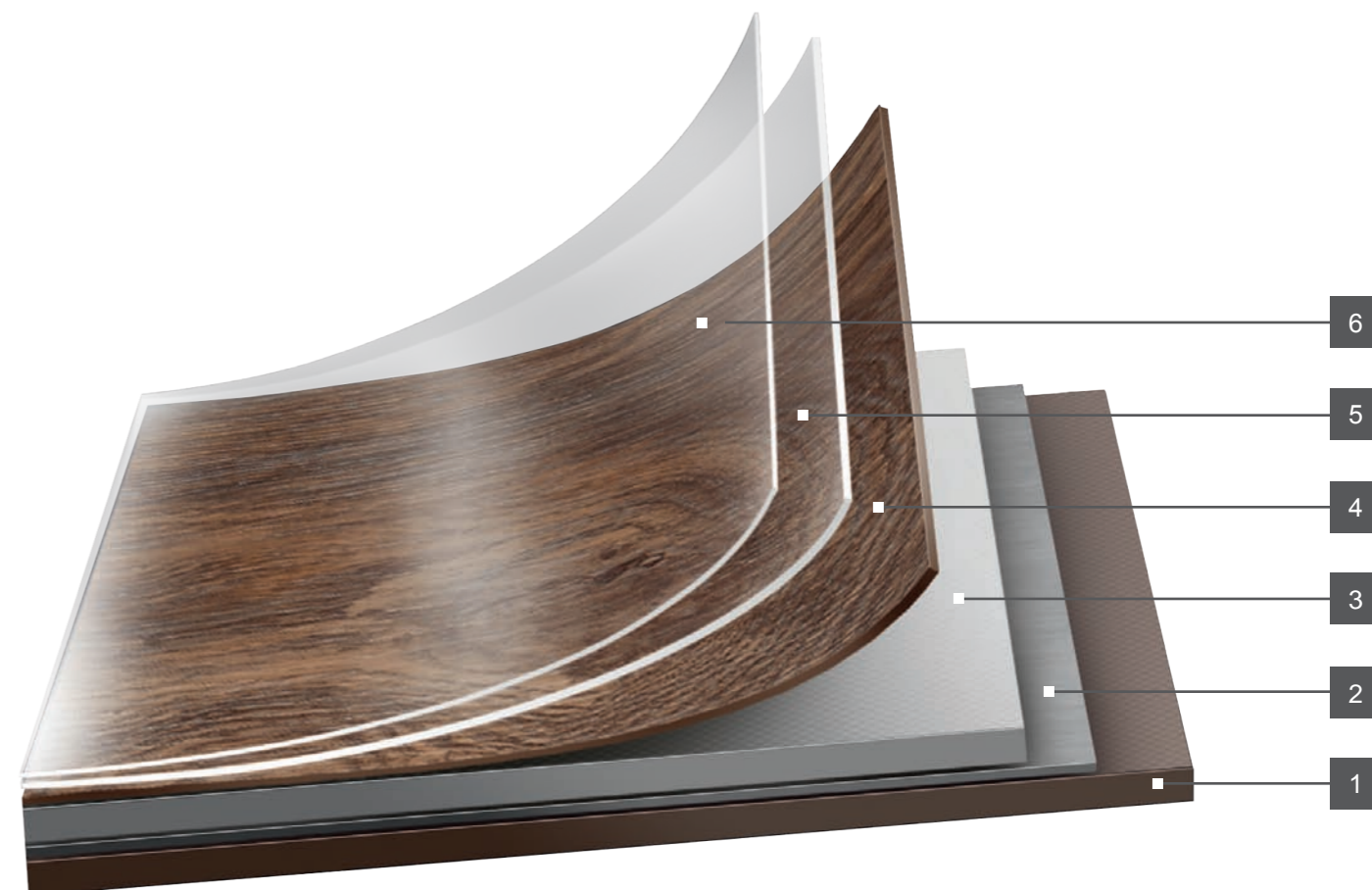
До складу матеріалу входить склополотно, яке відповідає за стабільність розмірів, каландрова основа, декоративний шар, рельєфний транспаретний шар, що захищає поверхню від пошкоджень.

Міцність покриття для підлоги забезпечується технологією виробництва, а завдяки додатковому захисному шару (EXTREME PROTECTION), Art Vinyl не потребує спеціального догляду.

**ART  
VINYL\***

\* Модульне ПВХ-покриття для підлоги

## СТРУКТУРА



- 1 3** **Міцність та відсутність слідів від підборів і ніжок меблів**  
Завдяки двом каландровим шарам покриття
- 2** **Стабільність лінійних розмірів завдяки склополотну**
- 4** **Краса, різноманітність кольорів**
- 5** **Зносостійкість**  
Завдяки товщині робочого шару
- 6** **Легкість у прибиранні**  
Завдяки додатковому захисному шару



Колекція LOUNGE дозволить гідно оцінити безмежні можливості Art Vinyl не лише в житлових, але і у комерційних приміщеннях.

Повна відповідність колекції вимогам з пожежної безпеки, наявність всіх необхідних сертифікатів (у тому числі міжнародний сертифікат екомаркування «Листок життя»), а також висока щільність та зносостійкість (клас приміщень 34/43) значно розширюють зони застосування цього матеріалу. А фаска з 4-х сторін не тільки візуально збільшує простір, але й створює повне відчуття натурального покриття для підлоги.

Освітні заклади, офіси, бутіки, ресторани, магазини вигідно підкреслять свою індивідуальність завдяки модульності та широкому асортименту кольорів і фактур LOUNGE.

# ART VINYL

## колекція LOUNGE

На фото ART VINYL, колекція LOUNGE дизайн WOODY/BALI



ТЕХНІЧНІ  
ХАРАКТЕРИСТИКИ

Розмір планки: 914,4 x 152,4 мм  
Розмір плиткі: 457,2 x 457,2 мм  
Упаковка (пачка): 2,09 м<sup>2</sup>  
Вага: 4,9 кг/м<sup>2</sup>

Планок у пачці: 15 шт  
Плиток у пачці: 10 шт  
Загальна товщина: 3,0 мм  
Товщина зносостійкого шару: 0,7 мм

Розмір планки: 914,4 x 101,6 мм  
Упаковка (пачка): 2,04 м<sup>2</sup>  
Планок у пачці: 22 шт



ОФІС



МАГАЗИН



ОСВІТНІЙ ЗАКЛАД



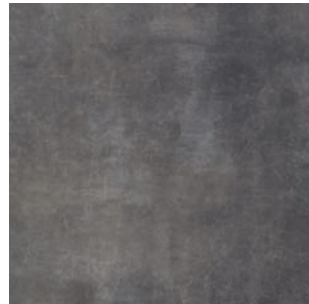
ГОТЕЛЬ



34



43



CONCRETE



SANDY



CHILL



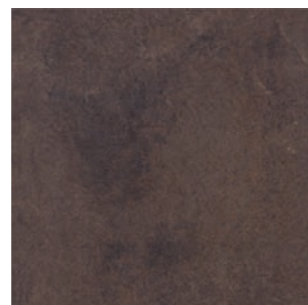
DELMAR



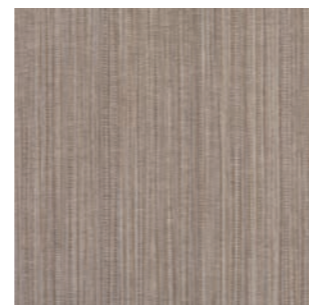
JAFFA



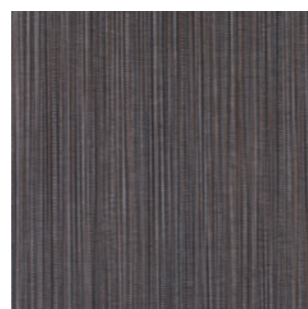
COCKTAIL



SKYE



FABRIC



VERSION



NORDIC



STUDIO



MOBY



HUSKY



TRIBUTE

Зверніть увагу на особливості дизайну! Передивіться 5-6 планок!



SIMPLE



LORENZO



RELAX



WOODY



IBIZA



ACOUSTIC



RAMON



SERGE



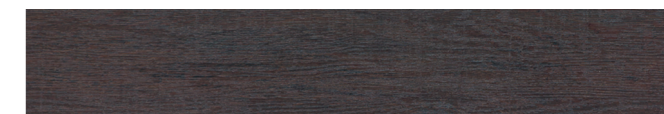
CHARANGO



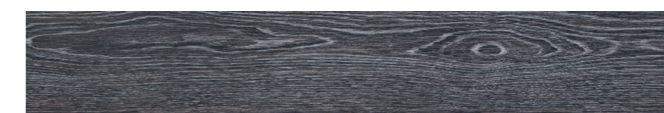
BUDDHA



HENRY



BALI



COSTES



Динамічний ритм сучасного життя передбачає матеріали, в яких поєднуються функціональність, практичність, легкість втілення та привабливий дизайн.

Ці характеристики знайшли своє відображення у колекції NEW AGE Art Vinyl від Tarkett.

Це чудовий вибір для невеликих комерційних приміщень, дому та офісу.

## ART VINYL

колекція  
NEW AGE



На фото ART VINYL, колекція NEW AGE дизайни MISTY/FLOW/AMENO/ENIGMA/ELYSIUM



ТЕХНІЧНІ  
ХАРАКТЕРИСТИКИ

Розмір планки: 914,4 x 152,4 мм  
Розмір плиткі: 457,2 x 457,2 мм  
Упаковка (пачка): 2,5 м<sup>2</sup>

Планок у пачці: 18 шт / Плиток у пачці: 12 шт  
Загальна товщина: 2,1 мм  
Товщина зносостійкого шару: 0,4 мм  
Вага: 3,5 кг/м<sup>2</sup>

Розмір планки: 914,4 x 101,6 мм  
Упаковка (пачка): 2,41 м<sup>2</sup>  
Планок у пачці: 26 шт



ОФІС



СПАЛЬНЯ



КУХНЯ



ДИТЯЧА



ВІТАЛЬНЯ



ПЕРЕДПОКІЙ



32



41



ЛЕГКІСТЬ  
ПРЕМІАЛІОН  
Tarkett



15  
РОКІВ  
СТРОК ГАРАНТІЇ  
Tarkett



EXTREME  
PROTECTION  
Tarkett



TEMPUS



VERNUM



SPACE



ERA



SERENITY



MISTY



FLOW



VOLO



AMBIENT

Увага! Градієнтний дизайн! (Різні відтінки кольору). Подивіться 5-6 планок.



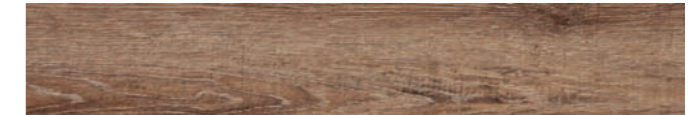
AMENO



EQUILIBRE



SOUL



ENIGMA



MISTERO

Увага! Градієнтний дизайн! (Різні відтінки кольору). Подивіться 5-6 планок.



ORTO



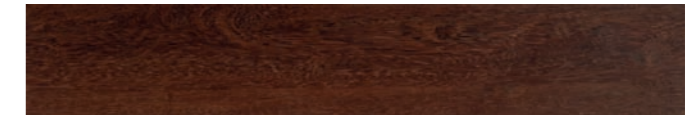
ORIENT



EXOTIC



SENSE



ELYSIUM





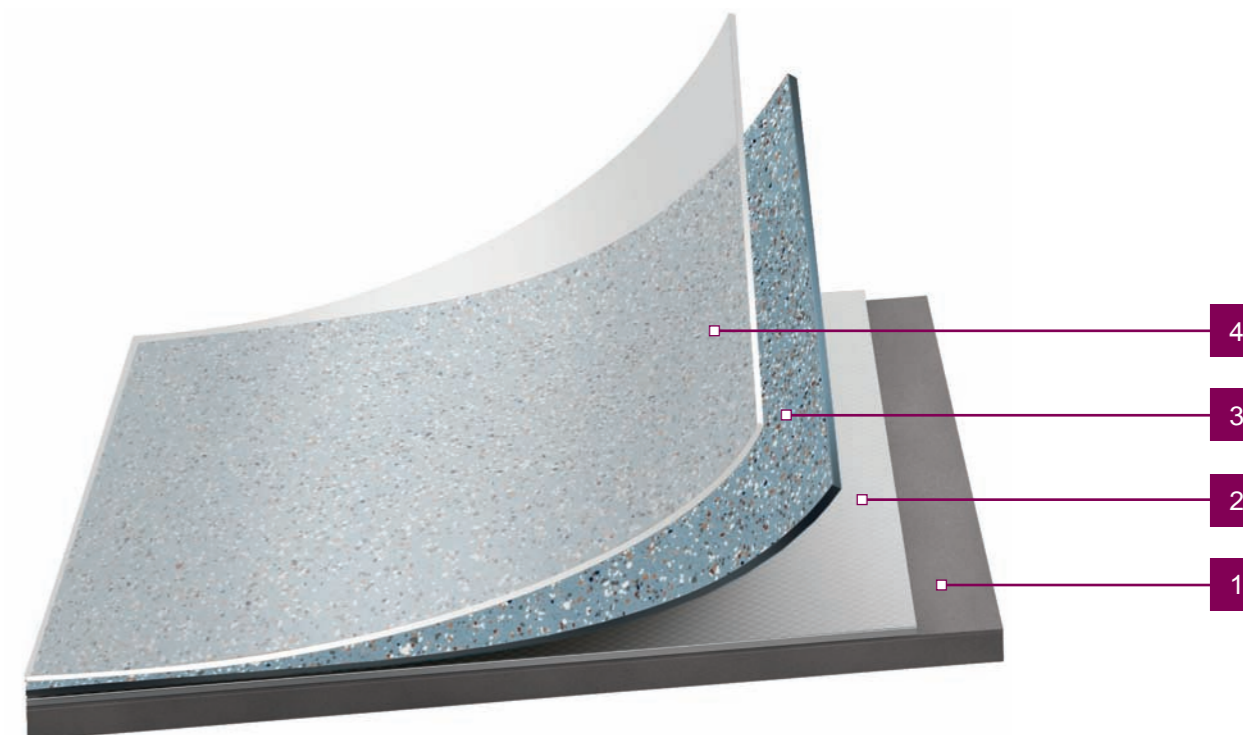
Комерційні підлогові ПВХ-покриття призначені для влаштування підлоги в приміщеннях з високим ступенем прохідності.

Збільшений робочий шар і особлива структура забезпечують високу зносостійкість лінолеуму і максимально тривале збереження первинного зовнішнього вигляду підлоги. Цей лінолеум не вимагає додаткових витрат на догляд в процесі експлуатації.

Показники пожежної та гігієнічної безпеки комерційних гетерогенних покриттів Tarkett відповідають всім вимогам законодавства.

## КОМЕРЦІЙНІ ГЕТЕРОГЕННІ ПВХ-ПОКРИТТЯ ДЛЯ ПІДЛОГИ

# СТРУКТУРА



- 1 Каландрова основа / Компактний шар з ПВХ**  
Висока стійкість до утворення вм'ятин від ніжок меблів і підборів
- 2 Склополотно**  
Стабільність лінійних розмірів
- 3 Верхній кольоровий захисний шар з акцентними гранулами**  
Висока зносостійкість покриття  
Можливість відновлення зовнішнього вигляду  
Приховує дрібні забруднення
- 4 Додатковий захист «EXTREME PROTECTION»**  
Чудовий захист від подряпин і пошкоджень  
Легкість у прибиранні та догляді



ACCZENT ESQUISSE — нова серія комерційних гетерогенних ПВХ-покриттів для підлоги. Її надсучасні соковиті кольори та вишуканий малюнок надихають на створення яскравих, творчих, свіжих інтер'єрів у офісах, лікарнях, школах та скрізь, де дизайн є важливим джерелом натхнення.

# ACCZENT ESQUISSE

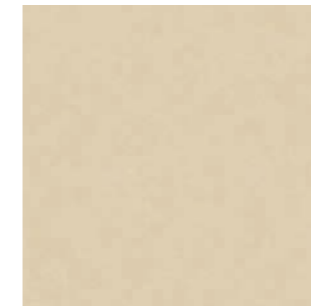
твори  
натхненно



На фото ACCZENT ESQUISSE, дизайни 03, 10

## ТЕХНІЧНІ ХАРАКТЕРИСТИКИ

Загальна товщина: 2,0 мм  
Товщина зносостійкого шару: 0,8 мм  
Вага: 2,8 кг/м<sup>2</sup>



ESQUISSE 01



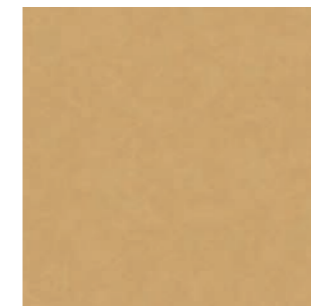
ESQUISSE 02



ESQUISSE 03



ESQUISSE 04



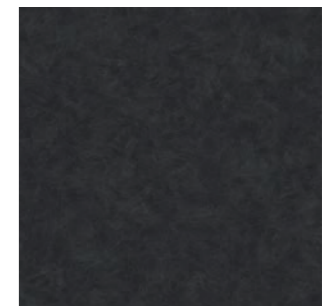
ESQUISSE 05



ESQUISSE 06



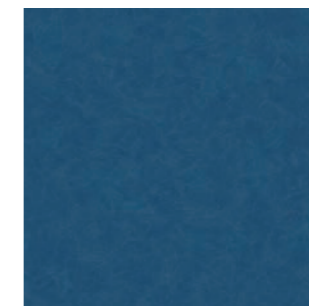
ESQUISSE 07



ESQUISSE 08



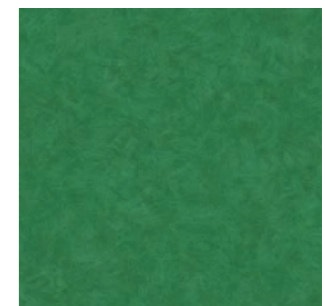
ESQUISSE 09



ESQUISSE 10



ESQUISSE 11



ESQUISSE 12



Колекція ACCZENT PRO — це високоякісне ПВХ покриття для підлоги для житлових та громадських приміщень, виготовлене по каландровій технології. Колекція об'єднує в собі як дерев'яні дизайни, так і дизайни, що імітують натуральний камінь. ACCZENT PRO має прекрасні споживчі характеристики за показниками зносостійкості та безпеки. Обираючи цю колекцію, Ви отримаєте підлогу без додаткових турбот, пов'язаних з експлуатацією та доглядом.

# ACCZENT PRO

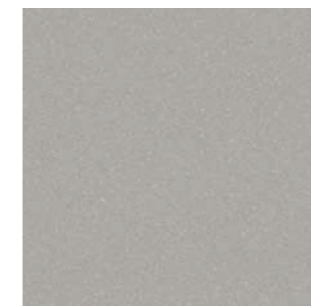
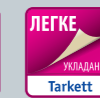
гетерогенне покриття для підлоги



На фото ACCZENT PRO, дизайни ASPECT 6 і ASPECT 11

## ТЕХНІЧНІ ХАРАКТЕРИСТИКИ

Загальна товщина: 2,0 мм  
Товщина захисного шару: 0,7 мм  
Загальна вага: 3,0 кг/м<sup>2</sup>



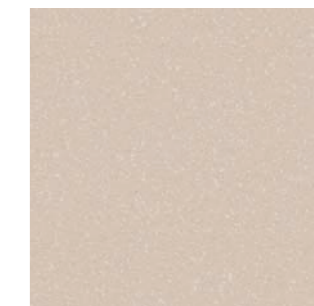
ASPECT 1



ASPECT 2



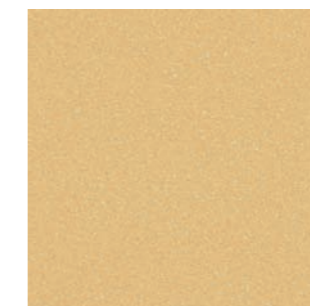
ASPECT 3



ASPECT 4



ASPECT 5



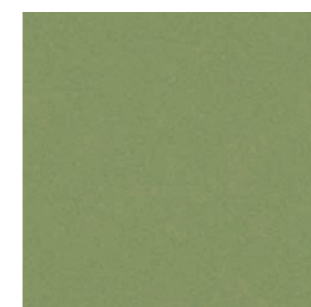
ASPECT 6



ASPECT 7



ASPECT 8



ASPECT 9



ASPECT 10



ASPECT 11

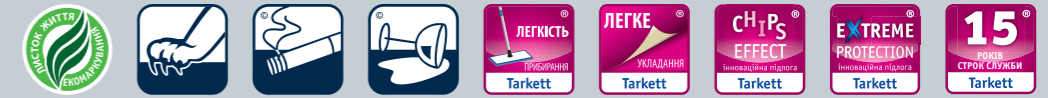


ASPECT 12



ТЕХНІЧНІ  
ХАРАКТЕРИСТИКИ

Загальна товщина: 2,0 мм  
Товщина захисного шару: 0,7 мм  
Загальна вага: 3,0 кг/м<sup>2</sup>



**SELECT 1**  
ширина дошки: 6см/8 см/11см



**SELECT 2**  
ширина дошки: 6см/8 см/11см



**TRINIDAD 1**  
ширина дошки: 8,4 см



**TRINIDAD 2**  
ширина дошки: 8,4 см



**TOBAGO 1**  
ширина дошки: 12,5 см



**DENIM 4**  
ширина дошки: 6,6 см



**DENIM 6**  
ширина дошки: 6,6 см



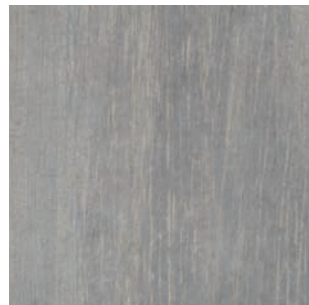
**MODUS 2**



**MODUS 3**



**TOBAGO 2**  
ширина дошки: 12,5 см



**MODUS 5**



**NAPA 1**



**NAPA 2**



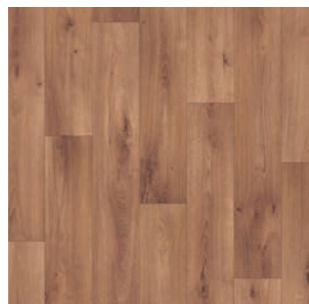
**MONTREAL 2**  
ширина дошки: 7,0 см



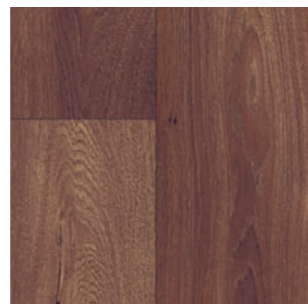
**TOBAGO 5**  
ширина дошки: 12,5 см



**SAMSON 1**  
ширина дошки: 14,3 см



**SAMSON 2**  
ширина дошки: 14,3 см



**SAMSON 3**  
ширина дошки: 14,3 см



**OAK 01**  
ширина дошки: 7,6 см



На фото ACCZENT PRO, дизайн NAPA 1



NEW ACCZENT TERRA —  
найвідоміша гетерогенна  
колекція Tarkett в Україні.

У цьому продукті поєднані  
актуальний чіпсовий дизайн  
та чудові технічні показники,  
які значно підвищують  
зносостійкість покриття.  
Гармонійний дизайн  
представлено у різноманітних  
кольорах.

# NEW ACCZENT TERRA

ПОСИЛЕНИЙ  
ЗАХИСТ



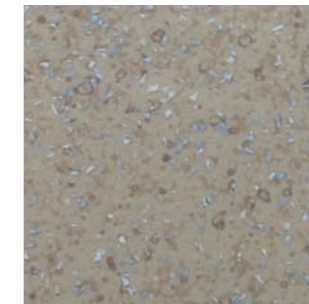
На фото NEW ACCZENT TERRA, дизайни FUTUR 05, FUTUR 06 і FUTUR 09

## ТЕХНІЧНІ ХАРАКТЕРИСТИКИ

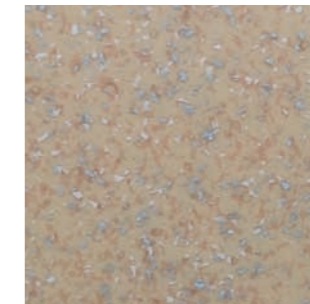
Загальна товщина: 2,0 мм  
Товщина зносостійкого шару: 0,8 мм  
Вага: 2,8 кг/м<sup>2</sup>



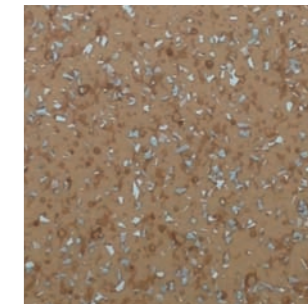
FUTUR 01



FUTUR 02



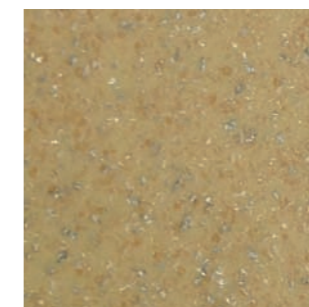
FUTUR 03



FUTUR 04



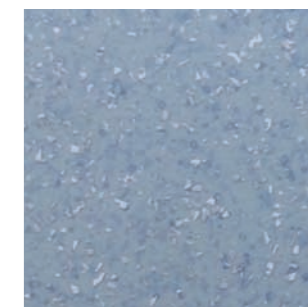
FUTUR 05



FUTUR 06



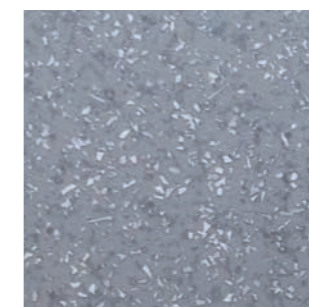
FUTUR 07



FUTUR 08



FUTUR 09



FUTUR 10



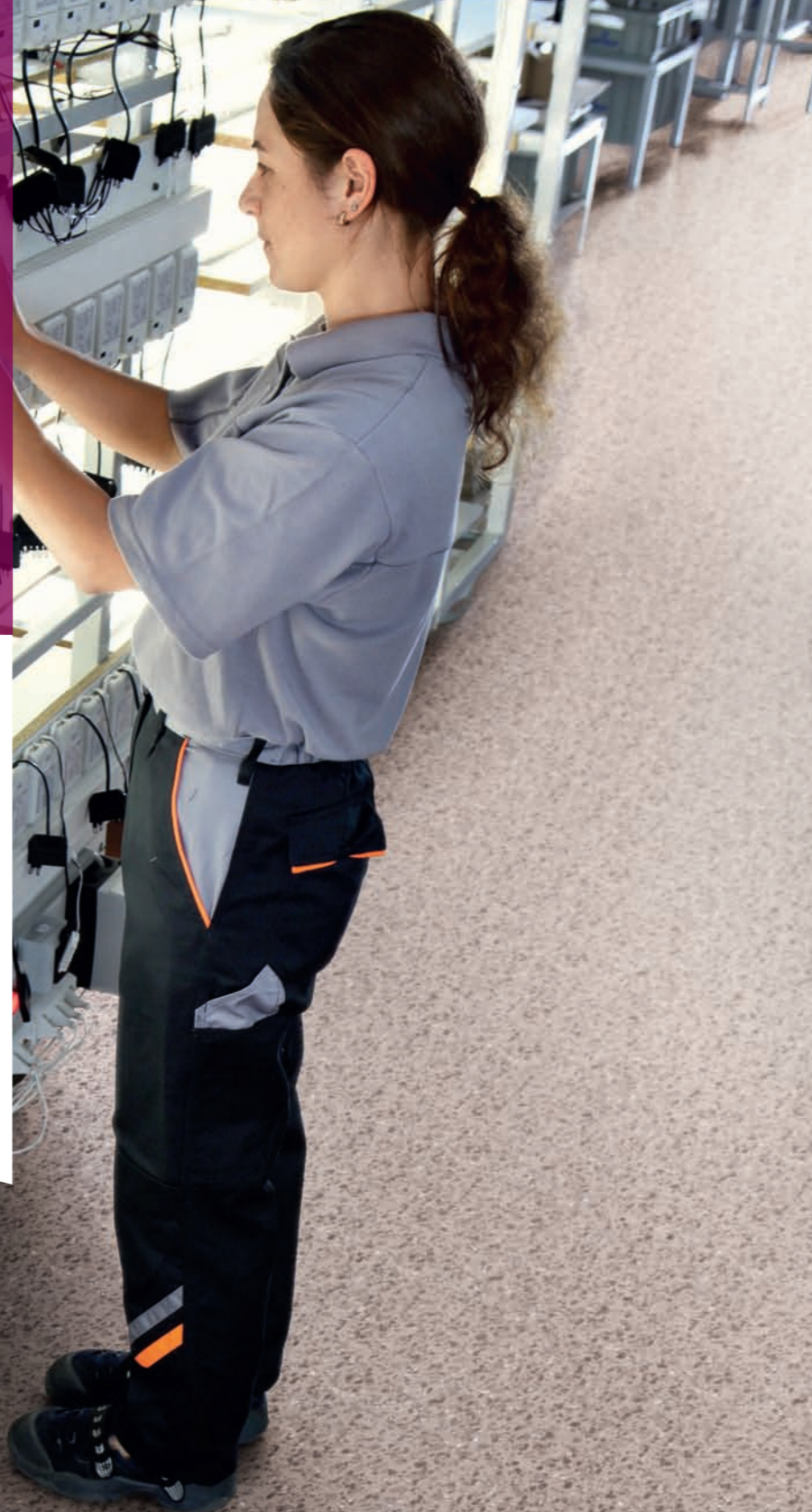
ACCZENT MINERAL AS від Tarkett – це ПВХ-покриття з струморозсіюючим ефектом, створене на основі популярних дизайнів колекції ACCZENT PRO.

Колекція призначена для приміщень з електронним обладнанням, де необхідно забезпечувати безпеку людей і підтримувати стабільність роботи електронної техніки.

Покриття забезпечує об'ємний електричний опір  $1 \times 10^6 - 1 \times 10^{11}$  Ом згідно з нормою EN 1081.

## ACCZENT MINERAL AS

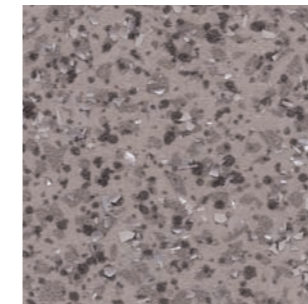
антистатичний ефект



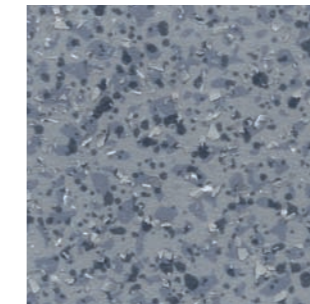
На фото ACCZENT MINERAL AS, дизайн 100003

### ТЕХНІЧНІ ХАРАКТЕРИСТИКИ

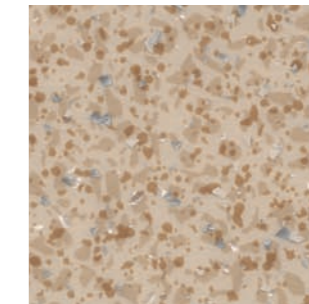
Загальна товщина: 2,0 мм  
Товщина зносостійкого шару: 0,7 мм  
Вага: 2,85 кг/м<sup>2</sup>



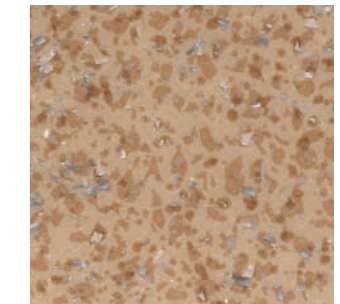
100003



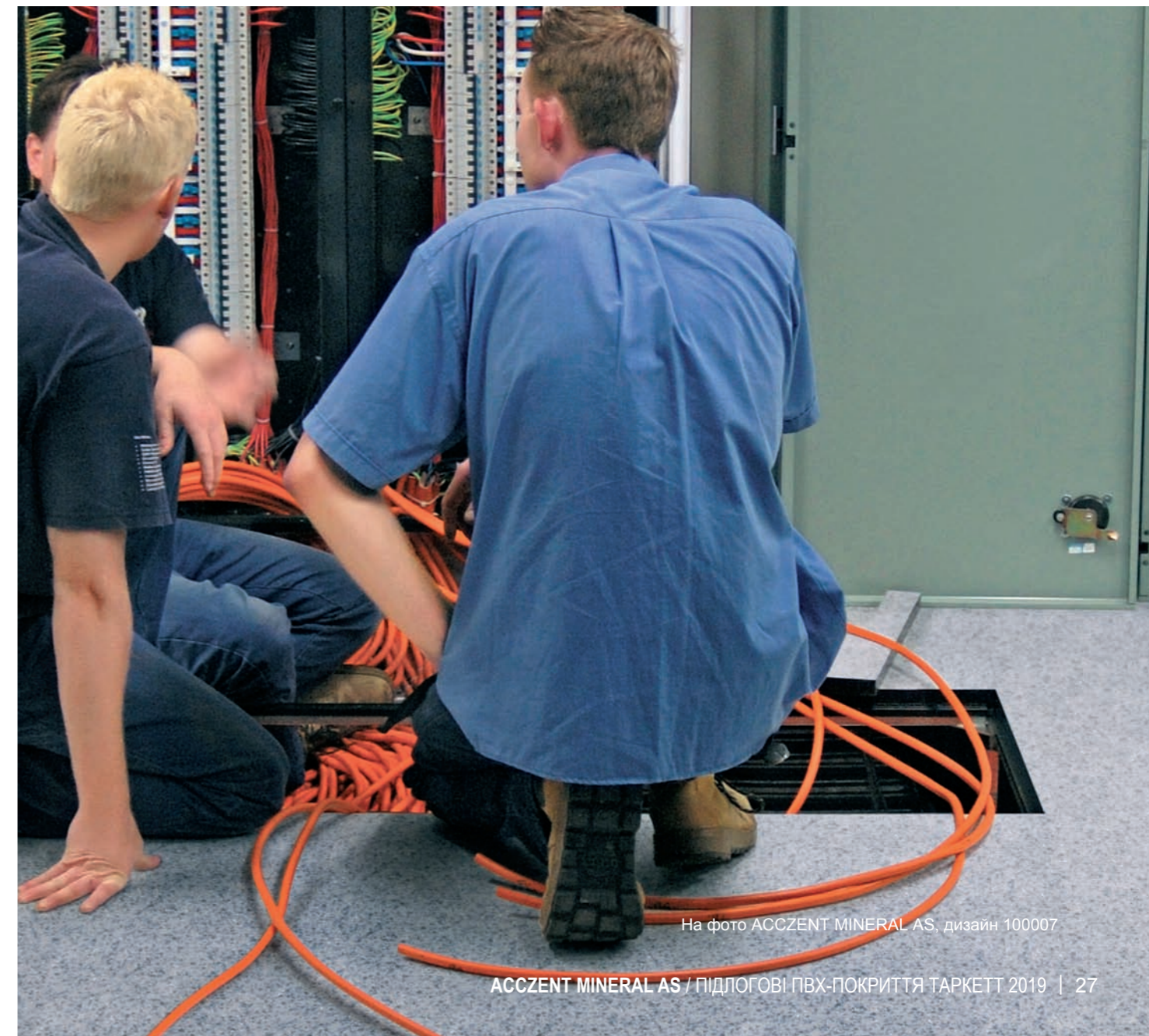
100007



100010



100011



На фото ACCZENT MINERAL AS, дизайн 100007



Spark – нова колекція комерційного гетерогенного ПВХ-покриття для підлоги, що відповідає 43 класу експлуатації за ISO 10874. Це дозволяє її використовувати не лише в побутових, а і в комерційних приміщеннях.

Покриття швидко в укладанні та просте в догляді. Поєднуючи функціональність та красу, Spark добре впишеться в будь-який інтер'єр та прослужить вам довго.

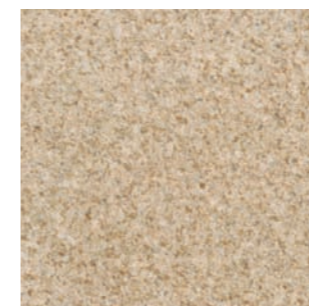
# SPARK

світло вашого інтер'єру



## ТЕХНІЧНІ ХАРАКТЕРИСТИКИ

Загальна товщина: 3,3 мм  
Товщина зносостійкого шару: 0,7 мм  
Вага: 3,0 кг/м<sup>2</sup>



V 01



V 03



V 04



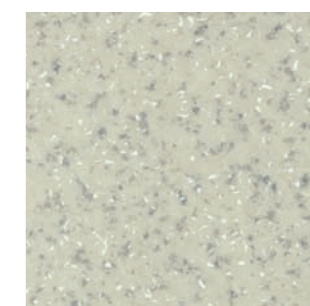
V 05



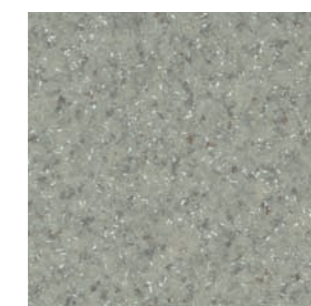
V 08



M 01



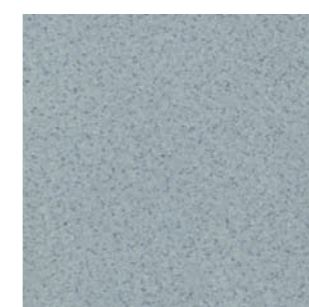
M 02



M 03



M 04



M 05



M 06



M 07



S 02

На фото SPARK, дизайн V03





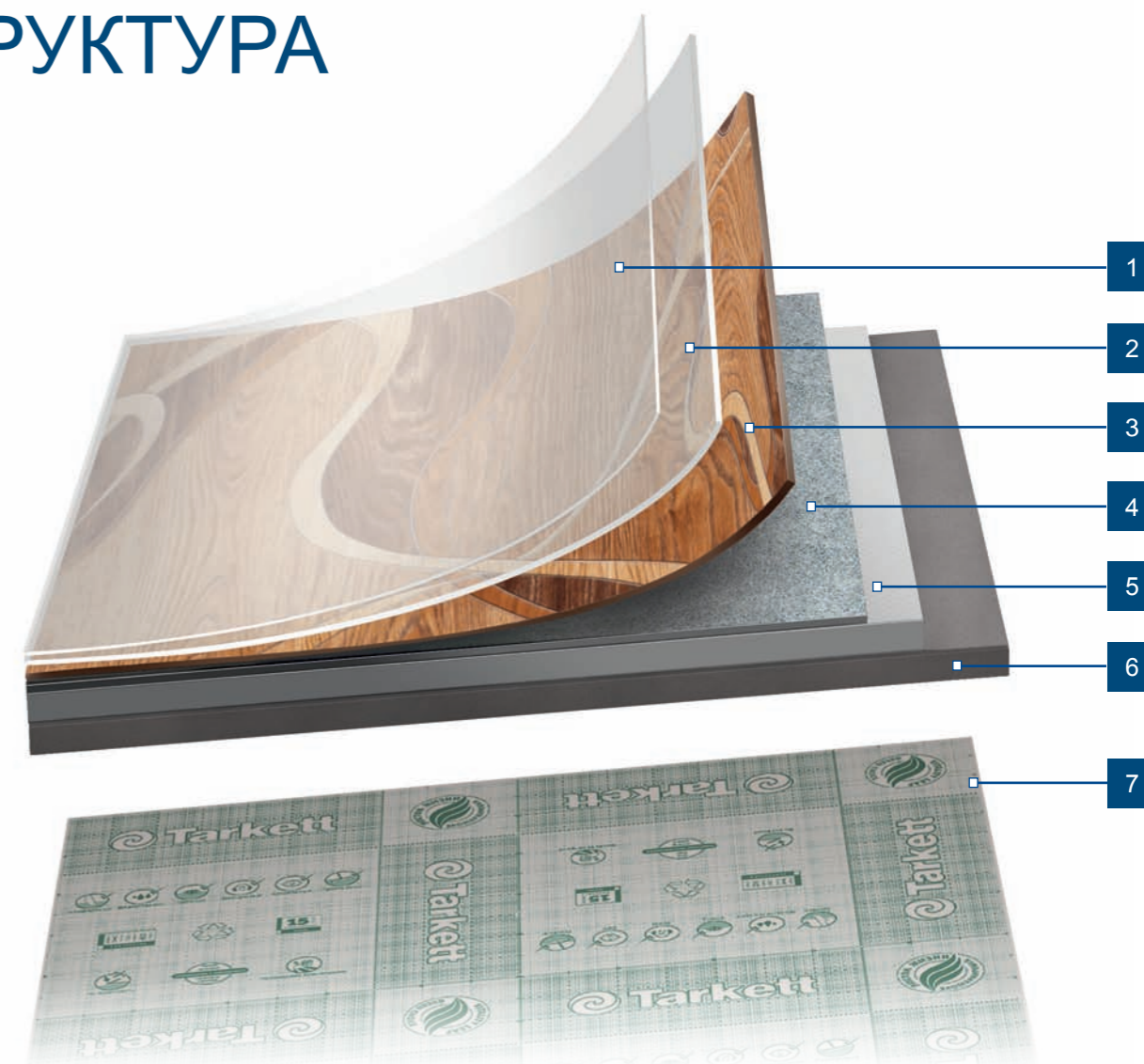
Побутовий лінолеум — найпопулярніше покриття для підлоги в Україні. Його люблять за універсальність і практичність, а обирають за різноманіття дизайнів і сучасний зовнішній вигляд, що чудово імітує такі «примхливі» в експлуатації природні матеріали.

Легкий в укладанні і догляді, безпечний для людини та навколишнього середовища сучасний побутовий лінолеум Tarkett чудово підходить для будь-яких типів житлових приміщень.

## ЛІНОЛЕУМ\*

\* Підлогові ПВХ-покриття

## СТРУКТУРА



- 1 Легкість у прибиранні**  
Завдяки додатковому захисному шару "EXTREME PROTECTION", захищає покриття від проникнення всіх побутових забруднень всередину та полегшує догляд за ним.
- 2 Зносостійкість**  
Завдяки товщині основного захисного шару.
- 3 Краса і неймовірне різноманіття дизайнів і кольорів**  
Tarkett розробляє дизайни спеціально для нашого ринку.
- 4 Лінолеум не розтягується і не сідає**  
Залежить від наявності склополотна у структурі полотна лінолеуму.
- 5 Тепло- та шумоізоляція і відсутність слідів від підборів та ніжок меблів**  
Завдяки товщині та щільності лінолеуму.
- 6 Стійкість до перепадів температур**  
Завдяки наявності додаткової текстильної основи (у деяких колекціях).
- 7 Тильний друк**  
Допомога у виборі продукту (піктограми ключових характеристик) і розкрюванні полотна.



Надзвичайна міцність і додаткова текстильна основа роблять цю колекцію справжньою королевою оселі. Поміркуйте самі – по цьому покриттю приємно пройти босоніж, йому не страшні шпильки взуття та сучасні меблі з гострими ніжками, а покращені тепло- і звукоізоляція потурбуються про комфорт ваших сусідів.

Додаткова текстильна основа дарує цьому покриттю ще один плюс — стійкість до перепадів температур, що робить його ідеальним покриттям для укладання в замських будинках і дачах.

IDYLLE NOVA — це рішення для дому, який завжди відкритий для друзів, це підлога, про яку не потрібно турбуватися, влаштовуючи гучні вечірки чи тихі сімейні вечори.

## IDYLLE NOVA

ГОСТИННИЙ  
ПРИЙОМ

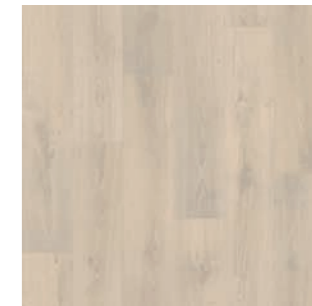
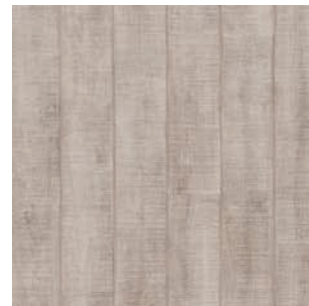
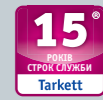
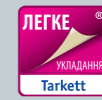


На фото IDYLLE NOVA, дизайн CASCAD 4



ТЕХНІЧНІ  
ХАРАКТЕРИСТИКИ

Загальна товщина: 3,7 мм  
Товщина зносостійкого шару: 0,5 мм  
Вага: 2,5 кг/м<sup>2</sup>



CRAFT 1  
ширина дошки: 16,66 см

CRAFT 2  
ширина дошки: 16,66 см

ATLANTA 1  
ширина дошки: 16,7 см

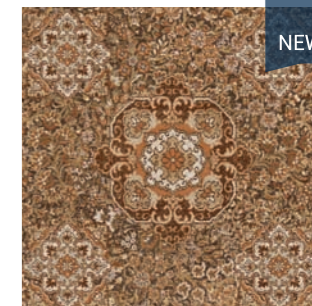
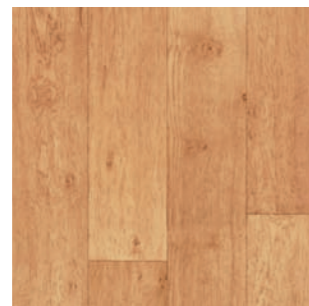
ATLANTA 2  
ширина дошки: 16,7 см

PASCAL 1  
ширина дошки: 16,6 см

PASCAL 2  
ширина дошки: 16,6 см

PASCAL 3  
ширина дошки: 16,6 см

ALBUS 1  
ширина дошки: 16,66 см



ATLANTA 3  
ширина дошки: 16,7 см

OXFORD 1  
ширина дошки: 16,7 см

OXFORD 2  
ширина дошки: 16,7 см

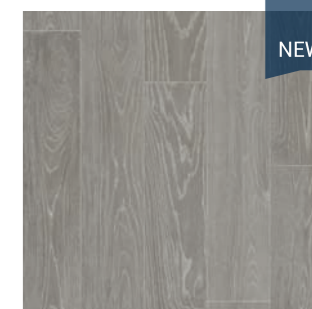
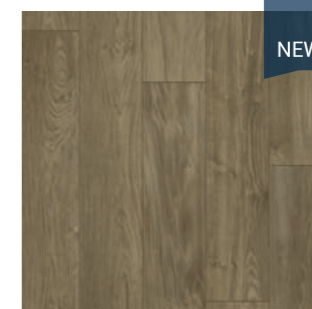
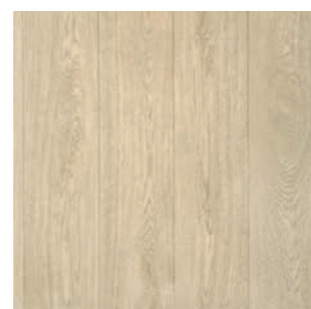
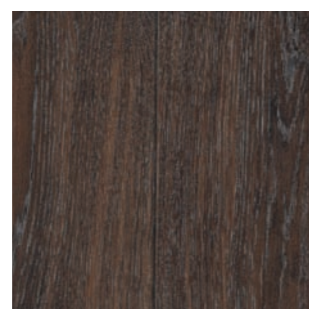
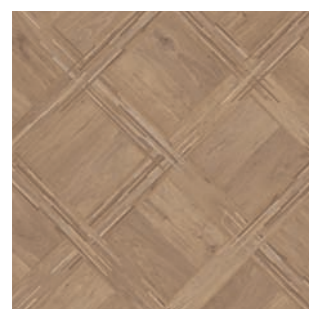
SAGA 2

SOHO 4  
ширина дошки: 20 см

BURSA 1

BURSA 2

BURSA 3



SAGA 3

TANGO 3  
ширина дошки: 20 см

TANGO 4  
ширина дошки: 20 см

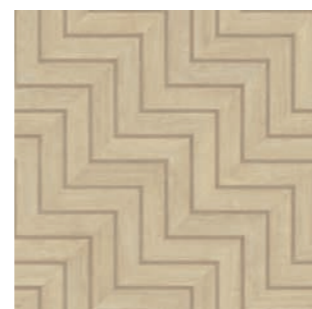
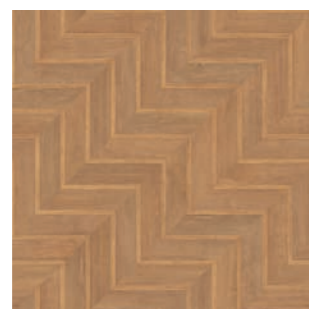
CORPUS 4

BURSA 4

NAPALI 1

NAPALI 2

NAPALI 3



CASCAD 1

CASCAD 2

CASCAD 3

CASCAD 4



Унікальне поєднання високої щільності та міцності з якісними універсальними дизайнами зробили FORCE одним із найпопулярніших покриттів для дому і офісу.

Нейтральна абстракція, прохолодний на вигляд мрамур чи по-справжньому «живе», тепле дерево у всьому різноманітті кольорів колекції дозволяють створити свій власний, унікальний інтер'єр.

# FORCE

міцний і  
надійний



На фото FORCE, дизайн MAISON 2





ТЕХНІЧНІ  
ХАРАКТЕРИСТИКИ

Загальна товщина: 2,5 мм  
Товщина зносостійкого шару: 0,6 мм  
Вага: 2,5 кг/м<sup>2</sup>



LINEA 4



MOMBASA 2  
ширина дошки: 7,5 см/9 см



CANASTA 3  
ширина дошки: 16 см



CANASTA 4  
ширина дошки: 16 см



CANASTA 6  
ширина дошки: 16 см



JAMAICA 3  
ширина дошки: 10 см



SAMBA 12  
ширина дошки: 6,6 см

На фото FORCE, дизайн MAISON 2





ТЕХНІЧНІ  
ХАРАКТЕРИСТИКИ

Загальна товщина: 2,5 мм  
Товщина зносостійкого шару: 0,6 мм  
Вага: 2,5 кг/м<sup>2</sup>



**SORBONA 2**  
ширина дошки: 10 см



**SORBONA 5**  
ширина дошки: 10 см



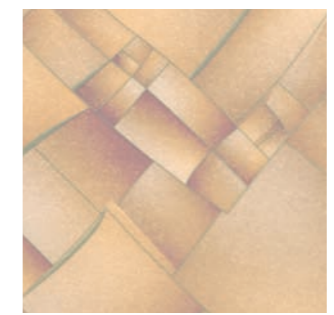
**SORBONA 6**  
ширина дошки: 10 см



**NUBIA 3**



**ORLEANS 4**  
ширина дошки: 16,6 см



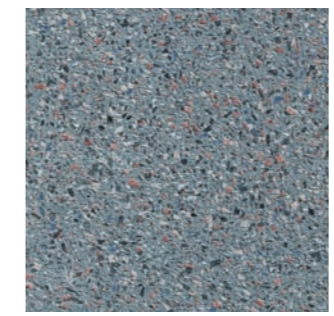
**COLIBRI 6**



**GRES 1**



**GRES 2**



**GRES 3**



**CANVAS 1**



**CANVAS 2**



**MAISON 1**  
ширина дошки: 20 см



**MAISON 2**  
ширина дошки: 20 см



**MAISON 3**  
ширина дошки: 20 см



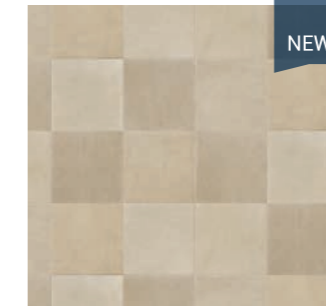
**MAISON 4**  
ширина дошки: 20 см

На фото FORCE, дизайн CANVAS 2



ТЕХНІЧНІ  
ХАРАКТЕРИСТИКИ

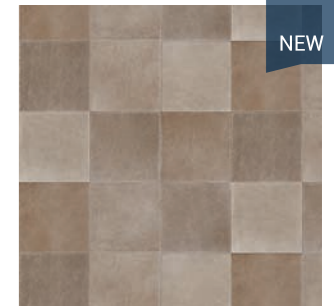
Загальна товщина: 2,5 мм  
Товщина зносостійкого шару: 0,6 мм  
Вага: 2,5 кг/м<sup>2</sup>



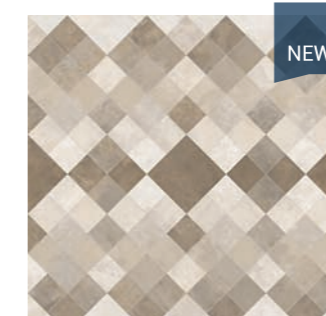
TALIA 4



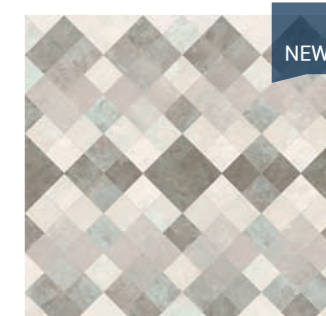
TALIA 5



TALIA 6



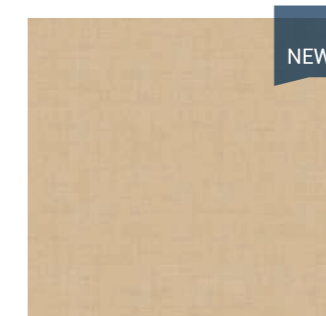
TOSCANA 1



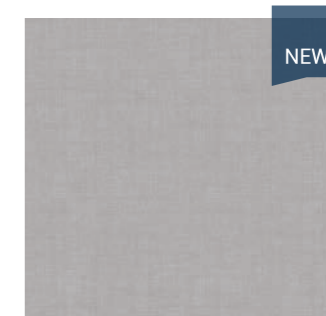
TOSCANA 3



TOSCANA 4



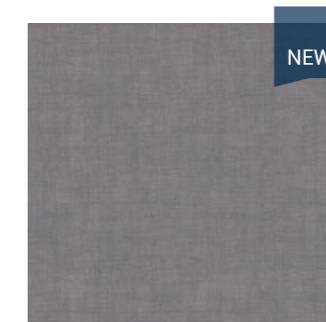
TISSE 1



TISSE 2



TISSE 3



TISSE 4

На фото FORCE, дизайн TISSE 1



Відчуйте абсолютну досконалість із колекцією ПВХ-покриттів Absolut від Tarkett! Кожен дизайн та колір у колекції Абсолют було дбайливо обрано для того, щоб створити відчуття затишку, теплоти та спокою у кожній оселі. Натхненні природою дизайни, з найреалістичнішим рельєфом та текстурою, у поєднанні з високоякісною конструкцією випромінюють елегантність та вишуканість. Якщо ви прагнете природно красивого, зручного та надихаючого покриття для ваших підлог, колекція Absolut є чудовим рішенням для вас.

# ABSOLUT

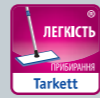
абсолютна  
досконалість

На фото ABSOLUT, дизайн TUDOR 1

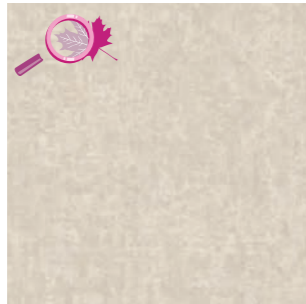


ТЕХНІЧНІ  
ХАРАКТЕРИСТИКИ

Загальна товщина: 3,0 мм  
Товщина зносостійкого шару: 0,45 мм  
Вага: 2,45 кг/м<sup>2</sup>



JASPER 1  
ширина дошки: 16,6 см



LENOX 1



LIAM 1  
ширина дошки: 20 см



LIAM 2  
ширина дошки: 20 см



LIAM 3  
ширина дошки: 20 см



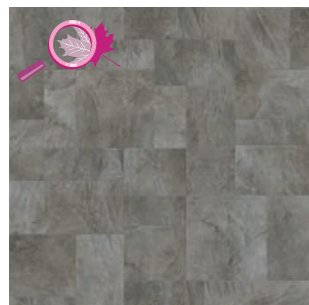
LIAM 5  
ширина дошки: 20 см



MAGNUS 1



MAGNUS 2



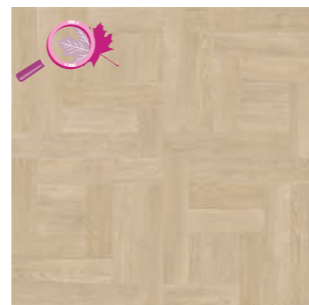
MAGNUS 3



MAGNUS 4



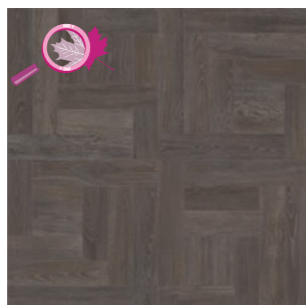
TOWER 1



TOWER 2



TOWER 3



TOWER 4



TUDOR 1  
ширина дошки: 20 см



TUDOR 2  
ширина дошки: 20 см



На фото ABSOLUT, дизайн MAGNUS 2



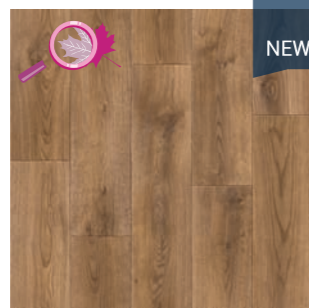
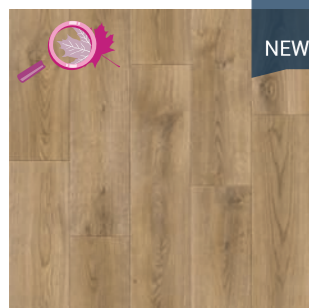
ТЕХНІЧНІ  
ХАРАКТЕРИСТИКИ

Загальна товщина: 3,0 мм  
Товщина зносостійкого шару: 0,45 мм  
Вага: 2,45 кг/м<sup>2</sup>



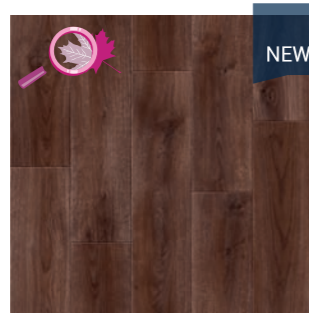
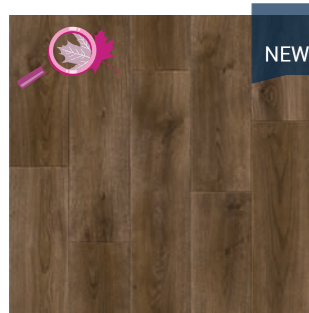
TUDOR 3  
ширина дошки: 20 см

TUDOR 4  
ширина дошки: 20 см



LUIS 1

LUIS 2



LUIS 3

LUIS 4



На фото ABSOLUT, дизайн TUDOR 1



Найостанніші інновації в дизайні в комбінації із найкращими технічними рішеннями Tarkett представлені в колекції PREMIUM. «Жива структура» - завдяки інноваційній технології Tarkett лінолеум ідеально відтворює натуральну структуру природних матеріалів. Доторкніться й відчуйте живу текстуру справжньої деревини або каменю.

## PREMIUM

привілеї  
обраних

На фото PREMIUM, дизайн VANCOUVER 2

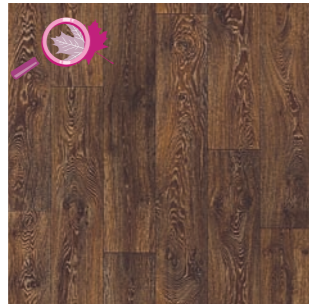


ТЕХНІЧНІ  
ХАРАКТЕРИСТИКИ

Загальна товщина: 3,2 мм  
Товщина захисного шару: 0,3 мм  
Загальна вага: 2,3 кг/м<sup>2</sup>



AKRON 10  
ширина дошки: 16,66 см



AKRON 11  
ширина дошки: 16,66 см



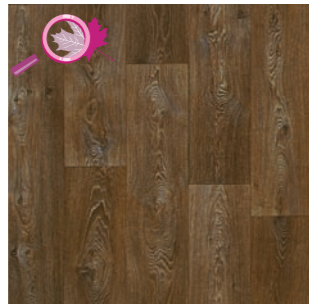
ASTON 1



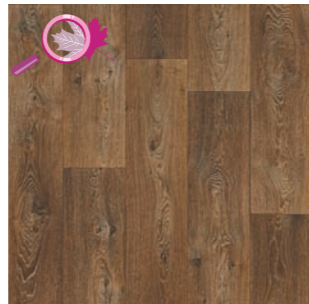
ASTON 2



SOHO 1  
ширина дошки: 20 см



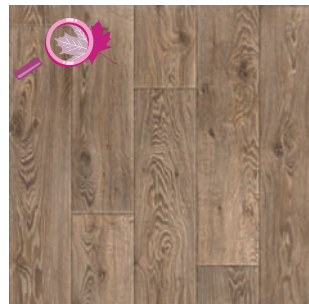
SOHO 2  
ширина дошки: 20 см



SOHO 3  
ширина дошки: 20 см



RAYMOND 1  
ширина дошки: 20 см



RAYMOND 5  
ширина дошки: 20 см



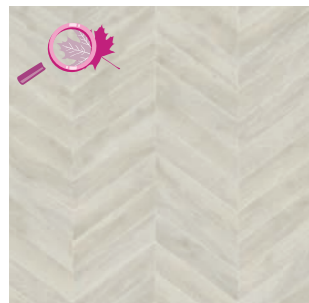
AMELIA 2



MAISON 2  
ширина дошки: 20 см



MAISON 5  
ширина дошки: 20 см



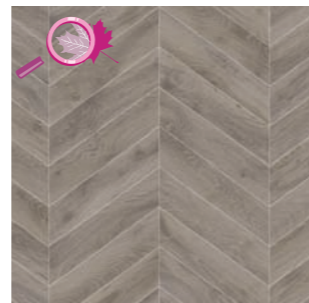
CHEVRON 1



CHEVRON 2



CHEVRON 3



CHEVRON 4

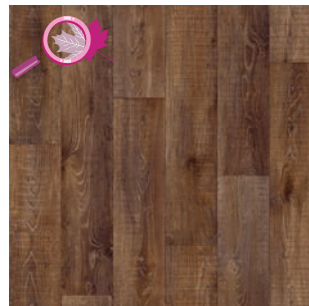
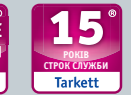


На фото PREMIUM, дизайн CHEVRON 1



ТЕХНІЧНІ  
ХАРАКТЕРИСТИКИ

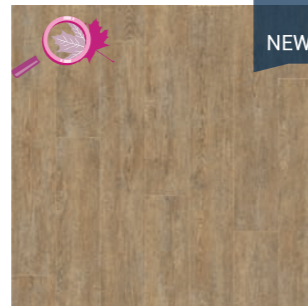
Загальна товщина: 3,2 мм  
Товщина захисного шару: 0,3 мм  
Загальна вага: 2,3 кг/м<sup>2</sup>



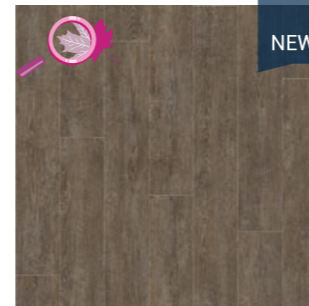
ORLEANS 3  
ширина дошки: 16,6 см



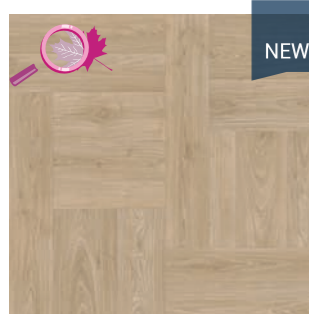
VANCOUVER 1



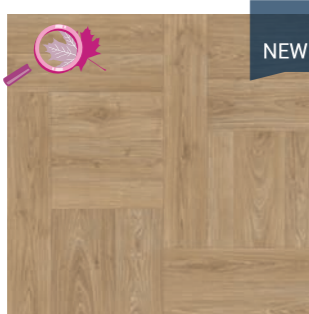
VANCOUVER 2



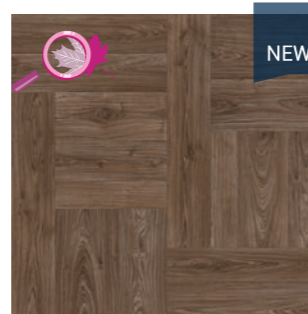
VANCOUVER 3



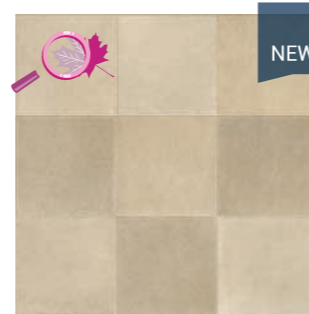
SALERNO 2



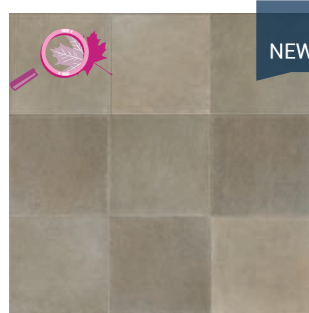
SALERNO 3



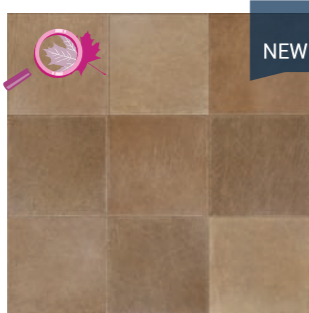
SALERNO 4



TALIA 1



TALIA 2



TALIA 3



На фото PREMIUM, дизайн MAISON 5



Новинка 2017 року, колекція DIVA вражає не тільки своїми трендовими дизайнами плитки, але і інноваційною технологією unrepeatable design. Ви не знайдете жодної плитки, що повторюється на площі у дев'ять квадратних метрів. Ваша унікальна підлога дивовижно красива та функціональна, і будьте впевнені - господиня буде задоволена!

## DIVA

дивовижній  
господині -  
диво-підлогу!



На фото DIVA, дизайн DIVA 1

### ТЕХНІЧНІ ХАРАКТЕРИСТИКИ

Загальна товщина: 2,0 мм  
Товщина зносостійкого шару: 0,4 мм  
Вага: 2,1 кг/м<sup>2</sup>



## UNREPEATABLE DESIGN



DIVA 1



DIVA 2



DIVA 5





Колекція EVOLUTION поєднує в собі прекрасні дизайни й технічні рішення Tarkett. Різноманітність дизайнів і кольорів колекції дозволить задовольнити найбільш вибагливі смаки. Колекція EVOLUTION — це еволюція якості, еволюція дизайну, еволюція стилю від Tarkett! З 2016 року в колекцію входять дизайни з ефектом «Жива структура» під загальним ім'ям EVOLUTION LIVE!

## EVOLUTION

еволюція  
якості, стилю  
та дизайну



На фото EVOLUTION, дизайн TRINIDAD 20



VENEZIA 2



TOBAGO 2  
ширина дошки: 12,5 см

ТЕХНІЧНІ  
ХАРАКТЕРИСТИКИ

Загальна товщина: 2,7 мм  
Товщина захисного шару: 0,2 мм  
Загальна вага: 1,75 кг/м<sup>2</sup>



## EVOLUTION GLANZ



PALLADIO 20



VENEZIA 20



TRINIDAD 20  
ширина дошки: 8,3 см





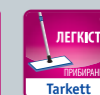
Загальна товщина: 2,7 мм  
Товщина захисного шару: 0,2 мм  
Загальна вага: 1,75 кг/м<sup>2</sup>



ТЕХНІЧНІ  
ХАРАКТЕРИСТИКИ

EVOLUTION

live!



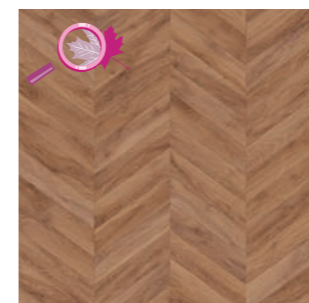
На фото EVOLUTION LIVE, дизайни RAYMOND 4



BAVARIA 3



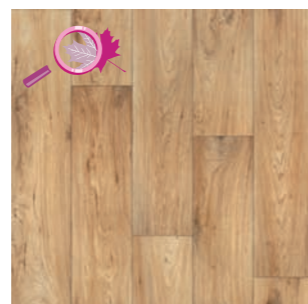
NIKA 2



CHEVRON 5



CHEVRON 6



RAYMOND 2  
ширина дошки: 20 см



RAYMOND 4  
ширина дошки: 20 см



TOSCANA 2



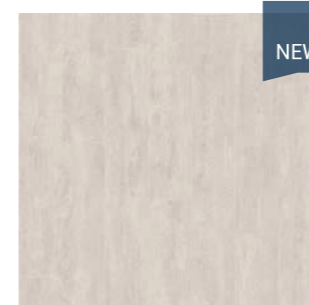
TOSCANA 4



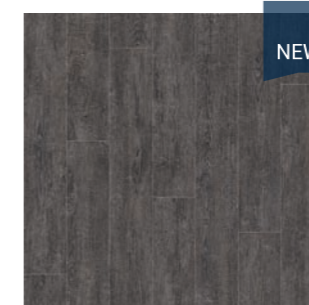
WAGNER 1  
ширина дошки: 20 см



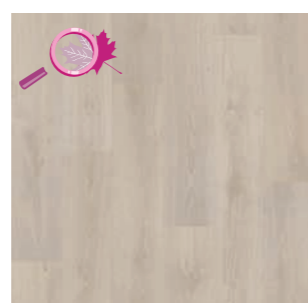
WAGNER 2  
ширина дошки: 20 см



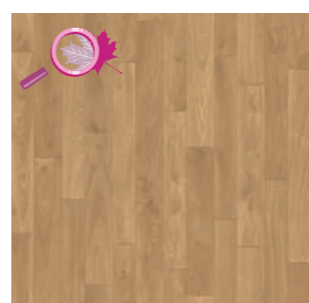
VANCOUVER 4



VANCOUVER 5



ALBUS 3  
ширина дошки: 16,66 см



MOMBASA 5  
ширина дошки: 7,5 см/9 см



На фото EVOLUTION LIVE, дизайни CHEVRON 5



## УКЛАДАННЯ ТА ДОГЛЯД





## ІНСТРУКЦІЯ З УКЛАДАННЯ ТА ДОГЛЯДУ

за модульним ПВХ-  
покриттям Art Vinyl



### РЕКОМЕНДОВАНІ ІНСТРУМЕНТИ ДЛЯ УКЛАДАННЯ:

1. Для розмітки приміщення – рулетка, олівець.
2. Для різання – ніж з трапецієподібним лезом, косинець з кутом 90° (45°).
3. Для укладання – зубчастий шпатель для клею (вставка А1-А2).
4. Дошка притиральна, гладкий валик вагою 50 кг (75 кг).
5. Кутова лінійка 90°.
6. Кромковтираючий молоток.

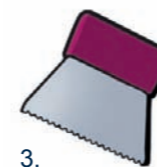
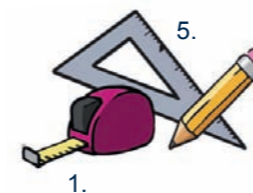
### Рекомендовані матеріали

Тип клею: Акриловий водно-дисперсійний.

Перелік виробників клеїв:

- ТОВ «BOSTIK»
- Uzin Utz AG
- Mapei S.p.A.
- ТОВ «Хенкель Баутехнік»
- KIILTO OY

Марку клею для укладання уточнити у виробника клею.



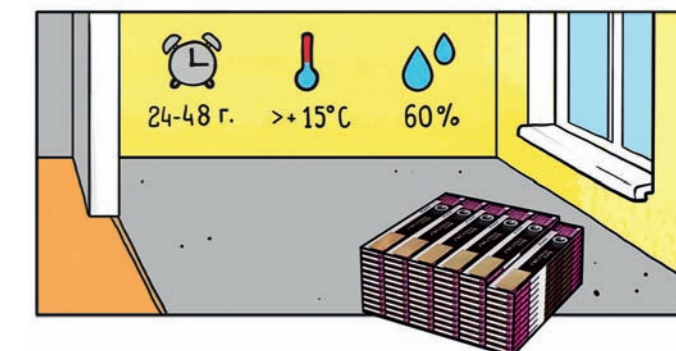
### Не рекомендується

Застосовувати у приміщеннях з інтенсивним механічним впливом абразивних матеріалів, жирів, мастил і води. Укладати Art Vinyl на підлогу з підігрівом, температура якої перевищує плюс 27°C.

### ПІДГОТОВКА ПОКРИТТЯ

Art Vinyl доставляється на об'єкти укладання з урахуванням всіх заходів безпеки, що забезпечують захист матеріалу від пошкоджень, зволоження та забруднення. Розпакування Art Vinyl потрібно проводити при температурі в приміщенні не нижче плюс 18°C. У разі транспортування його при температурі від 0°C до плюс 10°C, розпаковувати потрібно не раніше ніж через 24 години, а при температурі нижче 0°C – не раніше ніж через 48 годин після перенесення упаковок Art Vinyl у тепле приміщення.

### ВИМОГИ ДО ПРИМІЩЕННЯ



Влаштування підлоги повинно проводитися у приміщеннях із закритими вікнами після перевірки систем опалення, каналізації, холодного та гарячого водопостачання, електроприладів і вентиляції, а також після закінчення всіх оздоблювальних робіт. Відносна вологість повітря у приміщенні не повинна перевищувати 60%. Протяги у приміщенні не допускаються. Влаштування підлоги допускається при температурі основи не нижче плюс 15°C та температурі повітря не нижче плюс 18°C, яка підтримується протягом 24 годин після закінчення всіх оздоблювальних робіт.

### ЗАГАЛЬНІ ВИМОГИ

Ця інструкція з укладання та догляду за модульним ПВХ-покриттям, розповсюджується на матеріали із влаштування підлог у будівлях і спорудах типу А, Б, В, включаючи дитячі, дошкільні, загальношкільні та медичні установи, згідно вимог ДсаНПІН 8.2.1-181-2012; у приміщеннях класу 32-34, 41-43 за класифікацією BS EN ISO10874 і відповідає вимогам ДСТУ Б В.2.7-21:2013, ДСТУ-Н Б А.3.1-23:2013 і СНиП 2.03.13-88 «Полы».

### Рекомендується

При обладнанні підлоги необхідно застосовувати ПВХ-покриття однієї партії для одного приміщення. Номер партії зазначено на етикетці.

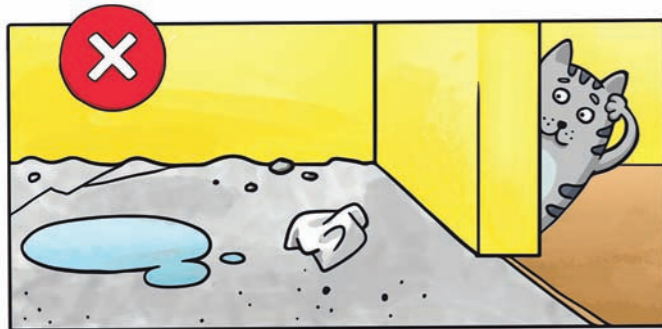
### ВИМОГИ ДО ОСНОВИ

Основою, на яку укладається Art Vinyl, може слугувати стяжка на основі гіпсових, цементних і полімерних композицій. Для підготовки основи необхідно провести її обезпилування і ґрунтування по всій поверхні без пропусків.

Основа підлоги повинна бути рівною, сухою, чистою, міцною, без тріщин, раковин, стійкою до коливання температури та вологості у приміщенні.

Бетонну основу перед укладанням Art Vinyl потрібно вирівняти, горбки на поверхні бетону зашліфувати, обезпилити і обґрунтувати по всій поверхні без пропусків. Нерівності, тріщини, вибоїни вирівняти із застосуванням вирівнювальних





сумішей/розчинів (стяжок) із дотриманням інструкції виробників вирівнювальних сумішів/розчинів і технічних вимог ДСТУ-Н Б А.3.1-23:2013, СНиП 2.03.13-88 «Полы».

Вагова вологість стяжки на основі цементного або полімерцементного в'язучого повинна бути не більше 5% (ДСТУ-Н Б А.3.1-23:2013 п.4.42), та/або залишкова вологість % СМ згідно DIN EN 18365 не вище за 2% СМ в цементно-пісочних основах (стяжках), не вище 0.5% СМ в гіпсових основах (стяжках). Міцність стяжки повинна відповідати п.5 СНиП 2.03.13-88 «Полы».

#### Не допускається

Укладати Art Vinyl на раніше укладене покриття для підлоги, на основу, пофарбовану фарбою, на деревоволокнисті плити (ДВП) чи фанери, що деформуються при зміні температури і вологості повітря.

## ЗАГАЛЬНІ ВИМОГИ ДО УКЛАДАННЯ

#### Рекомендація

Для досягнення найкращого результату рекомендується скористатися послугами професійних укладальників.

Перед укладанням Art Vinyl необхідно виконати такі операції:

- провести замір приміщення за найбільшою довжиною і шириною, враховуючи виступи і дверні отвори;
- вибрати схему укладання відповідно до дизайнерського рішення;
- прорахувати потрібний метраж Art Vinyl для укладання з урахуванням підрізання.

## ПЛАН УКЛАДАННЯ

Вибрати схему укладання Art Vinyl в залежності від дизайнерського рішення (деякі схеми ми пропонуємо у додатку).

**ВАЖЛИВО:** Під час укладання потрібно брати планки по черзі з 4-5 відкритих пачок, незалежно від дизайну. Зверніть увагу, що у колекціях є градієнтні дизайни, які рекомендуються розкласти перед приклеюванням для досягнення кращого дизайнерського ефекту.

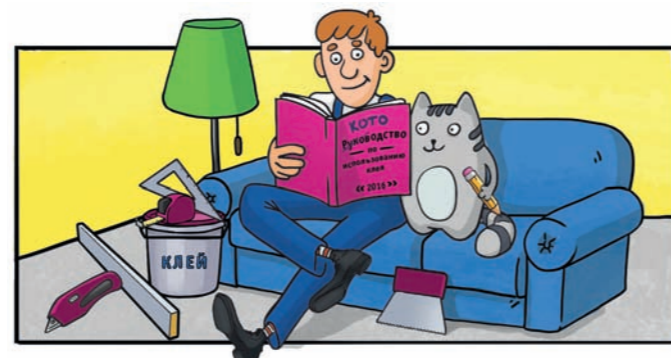
#### Розбивання осей у приміщенні

Розбити осьові лінії і знайти центр приміщення. Для цього від центру однієї стіни приміщення провести направляючу до протилежної стіни, потім аналогічно для іншої стіни. Кут

перетинання направляючих повинен бути 90°. Центральна осьова лінія, від якої починається укладання, визначається згідно зі схемою укладання і дизайнерським рішенням (Додаток №1).

#### Нанесення клею

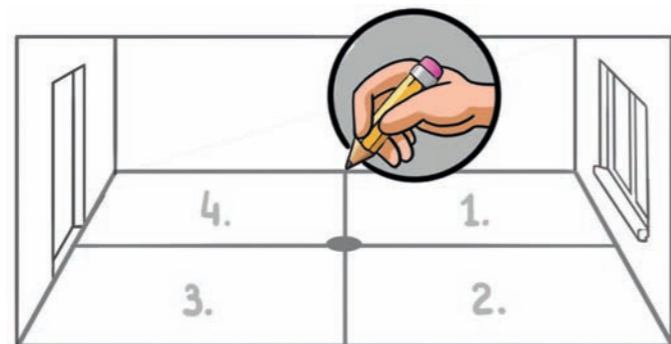
Вивчити інструкцію із застосування використовуваного клею та використовувати його відповідно до рекомендацій виробника. Середня витрата клею становить 250 - 350 г/м<sup>2</sup>. Наносити клей на основу рівномірно по всій площі сегменту за допомогою зубчастого шпателью для клею (вставка А1-А2). Площа сегменту для нанесення клею залежить від робочого часу клею. Робочий час клею – час, протягом якого клей зберігає свої адгезійні властивості (вказаний в інструкції виробника клею).



**ВАЖЛИВО:** Якщо на площу сегменту з нанесеним клеєм не встигли укласти Art Vinyl і робочий час клею вийшов, то його необхідно повністю видалити з основи, а потім нанести знову.

## УКЛАДАННЯ

Починати укладання Art Vinyl потрібно від центральної осевої лінії і вести від себе (знаходячись на раніше укладених плитках/планках Art Vinyl) в одну із сторін відповідно до напрямку малюнку, вказаного стрілками на тильній стороні плиток/планок Art Vinyl. Укладати Art Vinyl необхідно по сегментам на основу, промазану клеєм, без зазорів і зміщення відносно попередніх плиток/планок Art Vinyl. Края кожної планки потрібно притирати кромковтираючим молотком.



Рекомендується у разі необхідності підрізання плитки/планки Art Vinyl до потрібних розмірів, потрібно дотримуватися наступного порядку:

- провести розмітку по лицьовій стороні;
- прорізати по розмітці лицьову сторону;
- зігнути за розрізом;
- зробити остаточний відріз.

Кожен сегмент після укладання Art Vinyl необхідно протити по всій поверхні гладким валиком вагою 50 кг (75 кг) або притиснути розгладжувальним рухом по всій поверхні притиральною дошкою, не допускаючи зміщення плитки/планки. Після завершення укладання Art Vinyl, залишити до повного висихання клею згідно з рекомендаціями виробника клею. Повне навантаження на Art Vinyl можливе не менше ніж через 48 годин, після повного висихання клею.

## ПІДГОТОВКА ДО ЕКСПЛУАТАЦІЇ

Перед початком експлуатації підлоги необхідно ретельно очистити її поверхню від можливих залишків клею. Рекомендується ручне вологе прибирання з використанням вологої ганчірки або вологого плоского «мопу» (швабри) із мікрофібри із застосуванням миючого засобу (по догляду за ПВХ-покриттям перед здачею в експлуатацію) згідно з інструкцією виробника.

## ДОГЛЯД ПРИ ЕКСПЛУАТАЦІЇ

Для захисту Art Vinyl від забруднень рекомендується використовувати:

- металеву сітку перед входом – для очищення бруду з підшов взуття;
- щільний «щетинистий» килимок у зоні входу;
- ворсистий килимок, який затримує і вбирає бруд, що залишився.

Для щоденного прибирання рекомендується сухе та/чи вологе прибирання.

Сухе прибирання проводиться з використанням сухого плоского «мопа» (швабри) із мікрофібри чи пилососу.

Вологе прибирання передбачає:

• Ручне вологе прибирання з використанням вологої ганчірки чи вологого плоского «мопа» із мікрофібри із застосуванням миючого засобу по догляду за ПВХ-покриттям згідно з інструкцією виробника.

• Механічне вологе прибирання (для покращення якості прибирання, особливо на великих площах) з використанням одніскової машини (швидкість обертання 150 – 200 об./хв. і білого паду (насадки), з застосуванням спеціалізованого миючого засобу по догляду за ПВХ-покриттям згідно з інструкцією виробника.

**ВАЖЛИВО:** Якщо на поверхні Art Vinyl є невелика кількість сухих твердих частинок землі чи піску, то для запобігання пошкодження поверхні покриття перед вологим прибиранням рекомендується виконати сухе прибирання.

#### Не рекомендується

Використовувати побутові універсальні засоби для очищення, миючі, відбілюючі (хлоровміщуючі) засоби, абразивні матеріали, розчини.



## ДОДАТОК 1

### ЗАХИСТ ПРИ ЕКСПЛУАТАЦІЇ

Рекомендується для захисту Art Vinyl від пошкоджень, меблі на тонких ніжках ставити на повстяні підкладки. Захищайте підлогу під час пересування меблів чи важких предметів по Art Vinyl. Для цього використовуйте перевернуті килимки, на які потім зверху покладіть шматки фанери. Встановіть при переміщенні ніжки меблів на ці шматочки фанери та ковзайте вантаж. При потраплянні на поверхню Art Vinyl речовин, що залишають плями, які важко вивести, видаляйте відразу ізопропиловим спиртом чи його розчином.

Не рекомендується тривалий контакт з гумою. Гума залишає на поверхні ПВХ-покриттів темні плями, які не змиваються.

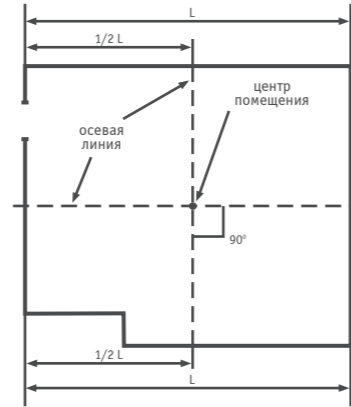
#### Примітка.

1. Застосування гладкого валика необхідно при укладанні в приміщеннях:

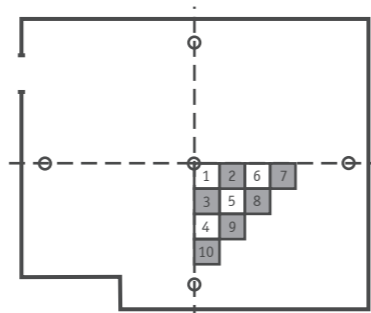
- менше 40 кв.м. з високою прохідністю;
- понад 40 кв.м. незалежно від прохідності.

2. Тип клею, а також перелік виробників клею носить рекомендований характер.

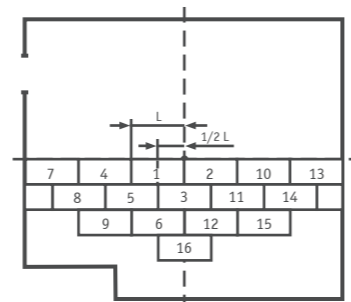
Компанія Tarkett не гарантує, що даний перелік є вичерпним і актуальним. Компанія Tarkett не приймає претензій, пов'язаних з інформацією про виробників клеїв та їхньої продукції. Інструкція із застосування клею є відповідальною виробника клею. Перед початком укладання Art Vinyl необхідно переконатися, що обраний клей підходить для передбачуваних робіт згідно з інструкцією виробника.



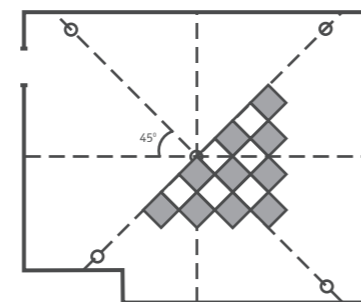
Малюнок 1. Центр приміщення.



Малюнок 2. Укладання плиток.

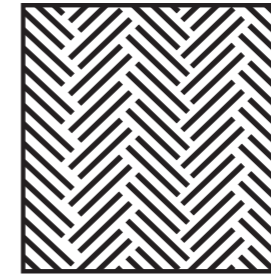


Малюнок 3. Укладання планок.

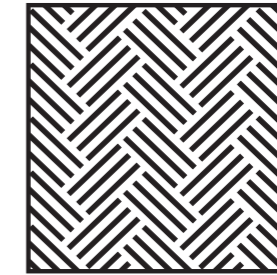


Малюнок 4. Укладання по діагоналі.

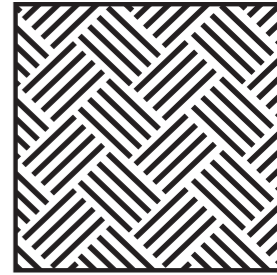
Ялинка  
подвійна пряма



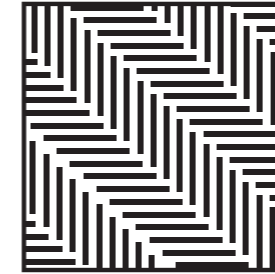
потрійна пряма



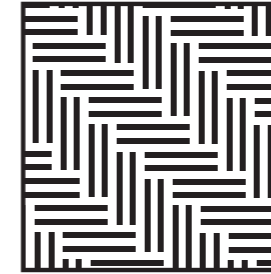
чотирна пряма



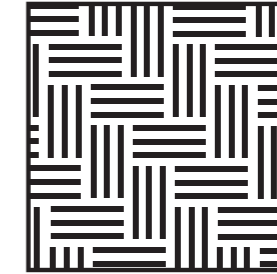
одинарна діагональна



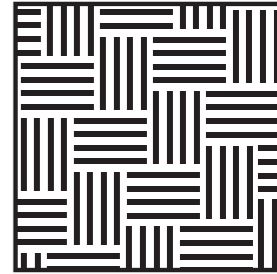
подвійна діагональна



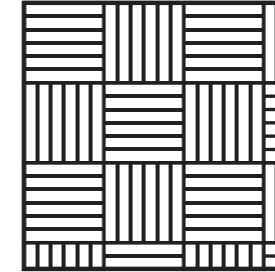
потрійна діагональна



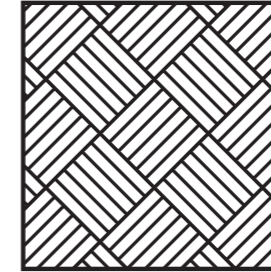
чотирна діагональна



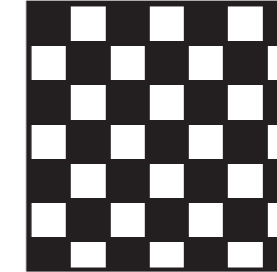
Квадрат  
із 6 планок (прямий)



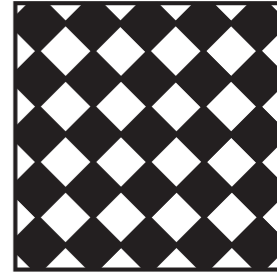
із 6 планок (діагональний)



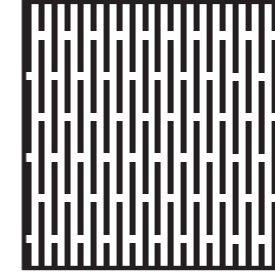
Плитка  
паралельна



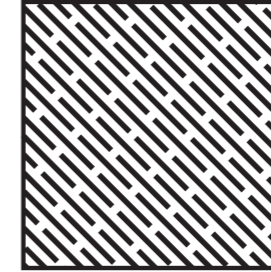
діагональна



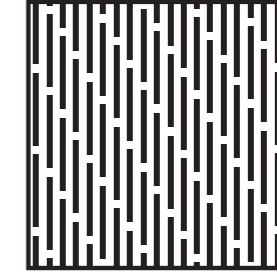
Палуба  
пряма зі зміщенням 1/2



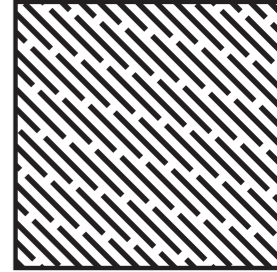
діагональна зі зміщенням 1/2



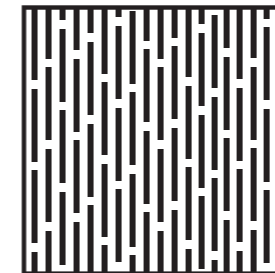
пряма зі зміщенням 1/3



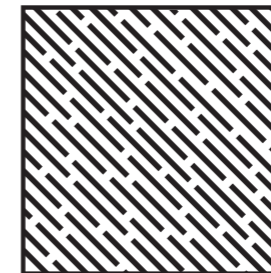
діагональна зі зміщенням 1/3



пряма хаотична



діагональна хаотична





# ІНСТРУКЦІЯ З УКЛАДАННЯ ТА ДОГЛЯДУ за комерційними гетерогенними ПВХ-покриттями

## ЗАГАЛЬНІ ВИМОГИ

Ця інструкція з укладання та догляду за гетерогенними ПВХ-покриттями розповсюджується на матеріали із влаштування підлог у будівлях і спорудах типу А, Б, В, включаючи дитячі, дошкільні, загальношкільні та медичні установи, згідно вимог СанПін 8.2.1-181-2012; у приміщеннях класу 32-34, 41-43 за класифікацією BS EN ISO10874 і відповідає вимогам ДСТУ Б В.2.7-21:2013, ДСТУ-Н Б А.3.1-23:2013 і СНиП 2.03.13-88 «Полы».

При обладнанні підлоги необхідно використовувати гетерогенне ПВХ-покриття одного класу якості, однієї партії, однієї серії, при цьому укладання покриття потрібно робити послідовно у зростаючому порядку за номером партії, серії і номеру рулонів. Клас якості, номер партії, серія, номер рулону вказані на етикетці.

### Не рекомендується

Застосовувати гетерогенні ПВХ-покриття у приміщеннях з інтенсивним механічним впливом абразивних матеріалів, жирів, мастил і води. Укладати на підлогу з підігрівом, температура якої перевищує плюс 27°C.

## ПІДГОТОВКА ПОКРИТТЯ.

Гетерогенне ПВХ-покриття доставляється на об'єкти і зберігається відповідно до вимог п.9 «Транспортування і зберігання» ДСТУ Б В.2.7-21:2013. з урахуванням всіх заходів безпеки, що забезпечують захист матеріалу від пошкоджень, зволоження та забруднення.

Розпакування рулонів після доставки на об'єкт повинне відбуватися з урахуванням температурних умов його транспортування:

- при температурі транспортування нижче 0°C рулони витримуються не менше 48 годин перед розпакуванням у приміщенні з температурою не нижче плюс 15°C;
- при температурі транспортування від 0°C до плюс 15°C, рулони витримуються не менше 24 годин перед розпакуванням у приміщенні з температурою не нижче плюс 15°C;
- при температурі транспортування від 15°C і вище рулони не потребують витримки за часом перед розпакуванням у приміщенні з температурою не нижче плюс 15°C.

Вимоги до приміщення. Влаштування підлоги повинно проводитися у приміщеннях із закритими вікнами після перевірки систем опалення, каналізації, холодного та гарячого водопостачання, електроприладів і вентиляції, а також після закінчення всіх оздоблювальних робіт. Відносна вологість повітря у приміщенні не повинна перевищувати 60%. Протяги у приміщенні не допускаються. Влаштування підлоги допускається при температурі повітря не нижче плюс 15°C, яка підтримується протягом 24 годин після закінчення всіх оздоблювальних робіт.

## ВИМОГИ ДО ОСНОВИ

Основою, на яку укладається гетерогенне ПВХ-покриття, може бути стяжка на основі гіпсових, цементних і полімерних композицій. Для підготовки основи необхідно провести її обезпилювання і ґрунтування по всій поверхні без пропусків.

Основа підлоги повинна бути рівною, сухою, чистою, міцною, без тріщин, раковин, стійкою до коливання температури та вологості у приміщенні.

Бетонну основу перед укладанням гетерогенного ПВХ-покриття потрібно вирівняти, горбки на поверхні бетону зашліфувати, обезпилити і обґрунтувати по всій поверхні без пропусків. Нерівності, тріщини, вибоїни вирівняти із застосуванням вирівнювальних сумішей/розчинів (стяжок) із дотриманням інструкції виробників вирівнювальних сумішей/розчинів та технічних вимог ДСТУ-Н Б А.3.1-23:2013, СНиП 2.03.13-88 «Полы».

Вагова вологість стяжки на основі цементного або полімерцементного в'язучого повинна бути не більше 5% (ДСТУ-Н Б А.3.1-23:2013 п.4.42), та / або залишкова вологість % СМ згідно DIN EN 18365 не вище за 2% СМ в цементно-пісочних основах (стяжках), не вище 0.5% СМ в гіпсових основах (стяжках).

Міцність стяжки повинна відповідати п.5 СНиП 2.03.13-88 «Полы».

**Не допускається.** Укладати гетерогенне ПВХ-покриття на раніше укладене покриття для підлоги, на основу, пофарбовану фарбою, на деревоволокнисті плити (ДВП) чи фанеру, що деформуються при зміні температури і вологості повітря.

### Рекомендовані інструменти

Підготовка покриття до укладання:

- для заміру приміщення – рулетка;
- для запису замірів – олівець, блокнот;
- для розпакування рулонів – ніж.

Розкрій покриття:

- для нанесення відміток підрізки – олівець; гнучка сталеві лінійка;
- для «грубого» підрізання – ніж з трапецієподібним лезом, гачкоподібним лезом.

## УКЛАДАННЯ ПОКРИТТЯ:

- для нанесення клею – зубчастий шпатель для клею (вставка А1-А2);
- для повного, якісного приклеювання покриття до основи – коркова притиральна дошка чи гладкий валик вагою 50 кг (75 кг);
- для нанесення відміток «фінального» підрізання – олівець; лінійка, рулетка;
- для «фінального» підрізання – ніж із трапецієподібним лезом, гачкоподібним лезом;
- для розмітки і прорізки стику: - металеві лінійка (направляюча);
- ніж з гачкоподібним лезом;
- комбірозмітник;
- кромковтираючий (компресійний) молоток;
- для підготовки стику до гарячого зварювання – різак із U-подібним лезом;
- для гарячого зварювання стику – будівельний фен;
- швидкісна зварювальна насадка Tarkett або Leister 24.4.S;

— для видалення залишків зварювального шнуру – насадка для місяцеподібного ножа і місяцеподібний ніж.

## РЕКОМЕНДОВАНІ МАТЕРІАЛИ

Вибір клею:

— акриловий водно-дисперсійний клей для ПВХ-покриттів, дивись інструкцію виробника із застосування клею.

Перелік виробників клеїв:

- TОВ «BOSTIK»
- Uzini Utz AG
- Mapei S.p.A.,
- TОВ «Хенкель Баутехнік»,
- KIILTO OY

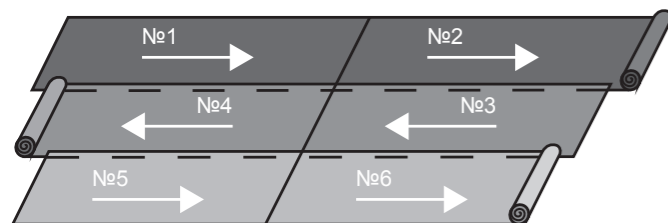




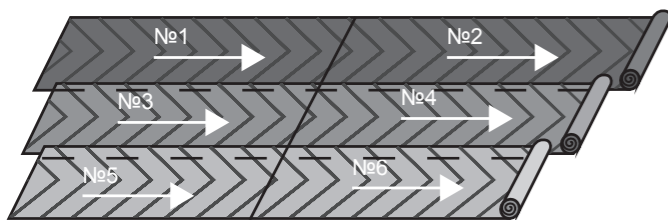
Укладання гетерогенного ПВХ-покриття:

— для гарячого зварювання стику – ПВХ-шнур зварювальний виробництва Tarkett, дивись інструкцію із застосування шнура;

— для видалення залишків клею – тепла вода і м'яка, поглинаюча ганчірка на основі синтетичного/натурального матеріалу.



Мал.1. Без сполучення малюнку.



Мал.2. Із сполученням малюнку.

Розкрій гетерогенного покриття ПВХ

Розрахунок потрібного метражу гетерогенного ПВХ покриття необхідно зробити за найбільшою довжиною і шириною приміщення, враховуючи виступи і дверні отвори, а також з урахуванням допуску на сполучення малюнку у разі використання декількох полотен.

Розкотити гетерогенне ПВХ покриття на підготовлену основу, що відповідає вимогам цієї інструкції.

При розмотуванні рулону забороняється протягувати його з тертям лицевої сторони об основу підлоги для запобігання пошкоджень його лицевої поверхні.

Для приміщень, розміри якого вимагають укладання двох і більше полотен покриття, рекомендується застосовувати схему укладання полотна, див. мал. 1 і мал. 2.

де № 1, № 2 і т.д. означає номер рулону:

→ означає напрямок укладання (розмотування) рулонів.

Полотна покриття повинні укладатися внапуск, причому край кожного наступного полотна перекриває край попереднього. Ширина напуску повинна складати 3-5 см.

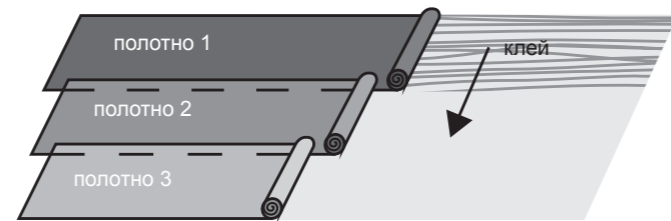
Провести «грубе» підрізання розмотаного полотна покриття ПВХ гетерогенного, залишаючи запас по краю полотна плюсом не менше 3 см по периметру приміщення, включаючи виступи і дверні отвори (тобто край плінтусу повинен заходити на стіну на висоту не вище ширини плінтусу).

Розмотане полотно покриття ПВХ гетерогенного залишити для вилежування не менше двох діб при температурі не нижче плюс 15°C.

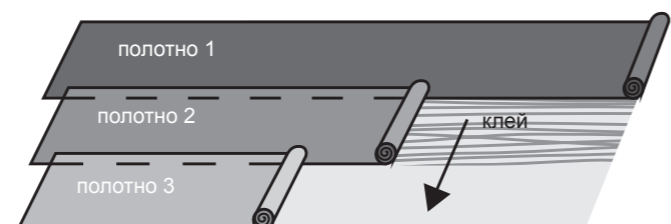
## Приклеювання

Уважно вивчити інструкцію із застосування клею.

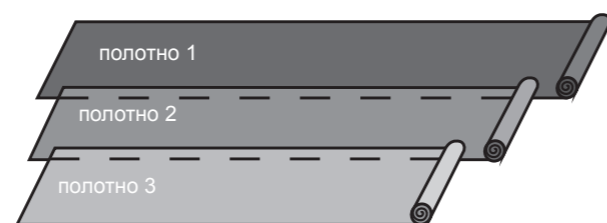
Розрахувати потребу клею для приклеювання покриття ПВХ гетерогенного у приміщенні, виходячи із середньої витрати клею 250 – 350 г/м<sup>2</sup>.



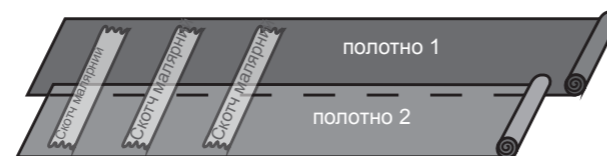
Мал. 3



Мал. 4



Мал. 5



Мал. 6

При укладанні полотен покриття із суміщенням малюнку рекомендується зафіксувати стик полотен за допомогою малярного скотчу (дивись мал. 3) для запобігання зміщення малюнку у процесі приклеювання.

Відігнути полотно покриття і скрутити його в рулон відповідно до схеми (дивись мал. 4). Починати скручувати розмотане полотно в рулон потрібно з останнього полотна.

Нанести рівномірно на основу підлоги клей за допомогою зубчастого шпателью для клею, дотримуючись рекомендацій виробника клею (дивись мал. 5).

Площа нанесення клею залежить від робочого часу витримки клею. Робочий час клею – час, протягом якого клей зберігає свої адгезійні властивості (вказаний в інструкції виробника клею).

Потім розмотати полотно покриття на основу, промазану клеєм. Починати розмотувати полотно на проклеєну основу потрібно з першого полотна, дивись мал. 6.

Для якісного приклеювання полотна покриття до основи обов'язково прокотити всю поверхню укладеного полотна за допомогою коркової притиральної дошки та/чи гладкого валика від середини до краю полотна, для забезпечення видалення бульбашок повітря між основою і полотном покриття.

Після приклеювання полотна покриття видалити з його поверхні залишок клею за допомогою вологої серветки чи губки.

Видалити малярний скотч.

Аналогічно виконати операцію для наступного полотна.

УВАГА! Якщо у процесі приклеювання полотна до основи «робочий час клею вийшов, то клей потрібно повністю видалити, потім знову нанести нову порцію клею на основу підлоги.

Провести «фінальне» підрізання краю полотна покриття по периметру приміщення, включаючи виступи і дверні отвори з відступом від основи стіни на відстань 0,5-1,0 см (тобто край полотна повинен відступати від основи стіни).

У місці напуску полотен розмістити стик за допомогою комбірозмітника, прорізати за направляючою наскрізь, обробити стик кромковтираючим молотком, видалити обрізки. Прокотити стик за допомогою притиральної дошки чи гладкого валика і видалити з його поверхні залишки клею за допомогою вологої ганчірки.

Після завершення укладання залишити покриття до повного висихання клею, але не менше ніж на 24 години, потім зварити стик методом гарячого зварювання, використовуючи ПВХ-шнур для зварювання виробництва TARKETT.

Повне навантаження на покриття можливе не раніш ніж через 48 годин.

## ПІДГОТОВКА УКЛАДЕНОГО ПОКРИТТЯ ДО ЕКСПЛУАТАЦІЇ

Після закінчення всіх будівельно-монтажних робіт, вручну очистити поверхню від великого будівельного сміття.

Провести сухе прибирання поверхні укладеного покриття за допомогою швабри (мопа) для сухого прибирання і підмітання чи пілососу для сухого прибирання для видалення пилу, піску.

Провести вологе прибирання поверхні укладеного покриття

за допомогою вологої ганчірки, швабри (мопа) плоскої із мікрофібри чи підлогомиючої машини із застосуванням нейтрального миючого засобу згідно з інструкцією виробника із його застосування.

Не використовувати побутові універсальні засоби для очищення, миючі, відбілюючі (хлорвміщуючі) засоби, абразивні матеріали, розчинники.

## ДОГЛЯД ЗА ПОКРИТТЯМ У ПРОЦЕСІ ЕКСПЛУАТАЦІЇ

Для підтримки зовнішнього вигляду і продовження терміну служби укладеного гетерогенного ПВХ-покриття необхідні: первинний захист, щоденне прибирання протягом всього терміну експлуатації покриття ПВХ гетерогенного.

Первинний захист.

Для захисту покриття ПВХ гетерогенного від забруднень використовувати:

— металеву решітку перед входом – для очищення бруду з підшов взуття;

— щільний «щетинистий» килимок в зоні входу;

— ворсистий килимок, який затримує і поглинає бруд, що залишився.

Загальна довжина трьох килимків повинна складати не менше 7 метрів.

## Щоденне прибирання

Для щоденного прибирання застосовувати:

— сухе прибирання, з використанням швабри (мопа) плоскої із мікрофібри чи пілососу;

— вологе прибирання, за допомогою вологої ганчірки, швабри (мопа) плоскої із мікрофібри чи підлогомиючої машини із застосуванням миючого засобу для щоденного прибирання згідно з інструкцією виробника із його застосування.

## ЗАХИСТ ПОКРИТТЯ У ПРОЦЕСІ ЕКСПЛУАТАЦІЇ

Для захисту покриття від пошкоджень, меблі на тонких ніжках ставити на повстяні підкладки. Захищайте підлогу під час пересування меблів чи важких предметів. Для цього використовуйте перевернуті килимки, на які потім зверху покладіть шматки фанери. Встановіть при переміщенні ніжки меблів на ці шматочки фанери та ковзайте вантаж.

При потраплянні на поверхню покриття речовин, що залишають плями, які важко вивести, видаляти відразу ізопропиловим спиртом чи його водним розчином.

УВАГА! Не рекомендується тривалий контакт гетерогенного ПВХ-покриття з гумою. Гума залишає на поверхні ПВХ-покриттів темні плями, які не змиваються.



## ІНСТРУКЦІЯ З УКЛАДАННЯ ТА ДОГЛЯДУ

за побутовим  
лінолеумом



Укласти ПВХ-покриття простіше, ніж будь-яке інше покриття для підлоги. Однак, як і будь-яка інша діяльність, укладання ПВХ-покриття вимагає певних навичок у підготовці поверхні підлоги до розкрою, розкладці, обрізці лінолеуму і його приклеюванні. Саме тому краще довірити укладання фахівцям, які мають сертифікат на проведення даного виду оздоблювальних робіт. Важливо пам'ятати, що тільки у разі професійного укладання на покриття для підлоги діє гарантія виробника.

Якщо ви вирішили укласти покриття для підлоги самостійно, необхідно дотримуватися декількох простих правил.

### ІНСТРУМЕНТИ ТА АКСЕСУАРИ, ПОТРІБНІ ДЛЯ УКЛАДАННЯ:

1. Олівець
2. Ніж
3. Металева лінійка або рулетка
4. Притирочна дошка
5. Шпатель А1/А2
6. Клей для ПВХ-покриттів для підлоги
7. Клей для зварювання швів (якщо передбачається «стиковка» двох і більше частин матеріалу), так зване «холодне зварювання» (наприклад, виробництва Werner Muller).

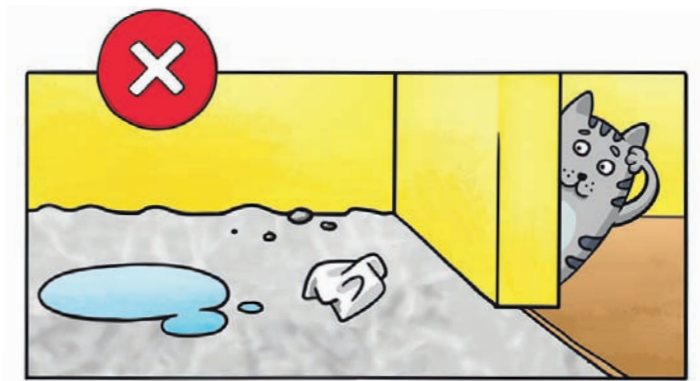


Для укладання необхідно брати частини покриття з одного рулону, партії та класу (вказані на етикетці), оскільки можуть спостерігатися відмінності у кольорі між різними партіями продукції. Це не є виробничим браком.

Зверніть увагу – лінолеум призначений для використання у житлових опалювальних приміщеннях і потребує температури у приміщенні не менш 15°C.

### ПІДГОТОВКА ОСНОВИ

Основа підлоги має бути рівною, сухою (вологість <2% СМ), чистою і міцною. Ідеальною основою є наливна підлога або вирівняна бетонна стяжка. Допустиме укладання лінолеуму на рівну (без істотних перепадів по висоті) дощату підлогу, на яку зверху покладені листи ДВП або високоякісної 6-мілі-



метрової фанери, що є стійкими до коливань температури та вологості повітря у приміщенні, прибиті і з кроком 15 см (150 мм); при цьому листи фанери не можна покривати оліфою або фарбувати.

Не допускається укладання покриття на раніш укладене підлогове покриття, фарбу, деревоволокнисті плити (ДВП) або фанеру, які деформуються при зміні температури й вологості повітря, на асфальтові або бітумні підлоги.

Не можна використовувати прокладочні покриття та утеплювачі!

За дві доби до укладання потрібно розстелити лінолеум у приміщенні з кімнатною температурою (+15°C і вище).

### ВИМІРЮВАННЯ

Потрібно виміряти максимальну ширину й довжину поверхні підлоги в приміщенні, включаючи ніші та дверні прорізи. Враховуючи кривизну стін, додати до кожного вимірювання 8 см (80 мм). Щоб уникнути швів, необхідно вибрати підходящу максимальну ширину рулону. При використанні декількох частин необхідно зробити допуск на підбір малюнка.

### РОЗПАКУВАННЯ

**Розпаковувати лінолеум Tarkett слід у сухому приміщенні при температурі не нижче +15°C.**

При транспортуванні лінолеуму при температурі від 0°C до +10°C розпаковувати рулони слід не раніше, ніж через 24 години, а при температурі нижче 0°C — не менше, ніж через 48 годин після перенесення його в приміщення.

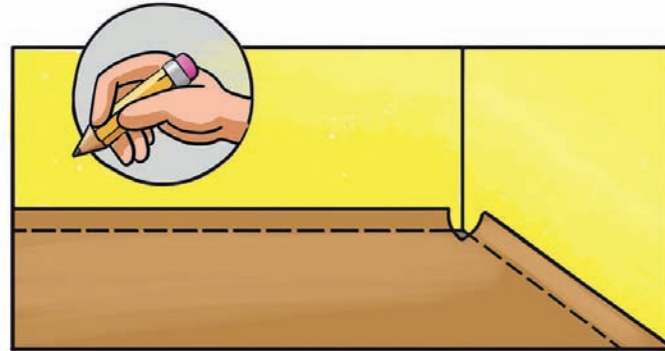
### РОЗКРІЙ

При приладженні лінолеум розкладають малюнком в гору за 2 доби до укладання. Якщо стіна пряма по всій своїй довжині, лінолеум укладають так, щоб він безпосередньо прилягав до стіни. Якщо стіна нерівна, то покриття укладають із хлестом у 2-4 сантиметра на стіну.

Для приміщень, розміри яких потребують укладання двох та більше полотен покриття по ширині, кожне наступне олотно необхідно укладати у зворотньому (реверсивному) напрям-



ку до попереднього. Це не стосується дизайнів «під дерево», вони укладаються в одному напрямку. Для того, щоб відтінки малюнка відрізів лінолеуму, що стикаються, відрізнялись якнайменше, необхідно при розкладці стикувати частини покриття з одного рулону, партії та класу.



## СУМІЩЕННЯ МАЛЮНКА І СТИКУВАННЯ ШВІВ

Для того, щоб зробити шви непомітними, потрібно покласти краї, що стикаються, з нахлестом один на інший до суміщення малюнка, притиснути місце з'єднання полотен важким предметом і по металевій лінійці прорізати шви одразу через два шари. Потім залишиться тільки видалити обрізки.

## ТОЧНА ОБРІЗКА КРОМКИ

**ВАЖЛИВО:** До початку прирізки матеріалу зафіксуйте полотно відрізками двостороннього скотчу для запобігання зсувів.

### Прирізка кутів і виступів

Для прирізки зовнішніх кутів вдав'яйте покриття до точки стику стіни і підлоги, зробіть розріз із невеликим (0,3-0,5 см відрізок) «хрестиком» внизу вздовж кута стіни рівно до підлоги (для запобігання розривів), і розведіть покриття в сторони.

Для прирізки внутрішніх кутів поступово відрізайте кут полотна лінолеуму по діагоналі (вздовж підлоги), поки матеріал не ляже точно в кут.

### Остаточний відріз

Щоб точно обрізати кромку, потрібно притиснути лінолеум рукою до стіни. Потім прокреслити кільцем ножиців по місцю згину лінолеуму і потроху відрізати надлишки лінолеуму ножем, притискаючи покриття до стіни залізною лінійкою або шпателем. Після відрізання матеріал не повинен впритул прилягати до стіни – щоб не відбулося вигинання лінолеуму, необхідно залишати зазор в 5-10 мм у кожній стіні.

**ВАЖЛИВО:** Робіть остаточну прирізку поступово – надлишок матеріалу завжди можна відрізати, а нестачу відновити неможливо!

## ПРИКЛЕЮВАННЯ

Для того, щоб лінолеум служив довго, необхідно повністю приклеювати лінолеум до основи незалежно від площі приміщення. Для цього потрібно:



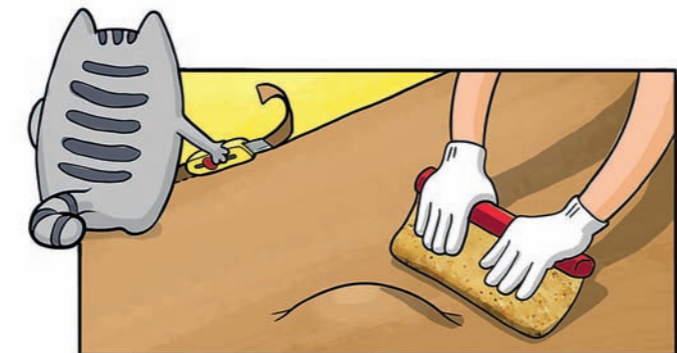
• використовувати акриловий воднодисперсійний клей, що призначений для ПВХ-покриттів. Уважно прочитайте інструкцію до клею



• обережно відігнути одну третину покриття і намазати основу клеєм – валиком/пензлем або шпателем, дотримуючись інструкції виробника клею;



• повільно розгортаючи, покласти покриття на місце, слідкуючи за тим, щоб залишки повітря не утворювали бульбашок, і залишивши необхідний зазор до стіни (5-10 мм);



• провести по поверхні лінолеуму притирочною дошкою для рівного і рівномірного приклеювання;

• обережно повторити всі дії, поступово розмотуючи 2/3 полотна, що залишилися.

### При укладанні покриття зі швом необхідно:

• загорнувши одне полотно, нанести клей на основу (від середини до краю) і розподілити його рівномірно по поверхні шпателем/пензлем;

• покласти лінолеум і притирочною дошкою прокатати всю поверхню підлоги, крім стику (від середини до краю);

• аналогічно повторити операцію для іншого полотна, попередньо перевіривши суміщення малюнка. Краї полотна закрийте плінтусом. Матеріал має сохнути не менше 24 годин при температурі не менше +15°C і вологості повітря 70% і менше. Експлуатація можлива через 48 годин.

## УКЛАДАННЯ НА ПІДЛОГУ З ПІДГРІВОМ

Система обігріву підлоги має бути вимкнена за 48 годин до укладання покриття, а також ще 48 годин після укладання ПВХ-покриття для підлоги. Потім слід поступово підвищувати температуру на кілька градусів на день, доти, доки не буде досягнута необхідна температура, яка на стику покриття й основи не має перевищувати +27°C.

## ГЕРМЕТИЗАЦІЯ ШВІВ

При «холодному зварюванні» швів краї двох полотен, що зварюються, сплавляються між собою, завдяки чому стики стають візуально непомітними. Для «зварювання» використовують клей у спеціальному тюбику – голкоподібний наконечник тюбика вставляють у стик і повільно просувають уздовж шву, щоб вміст тюбика проник на всю глибину.

Докладна інструкція з «холодного зварювання» наведена на упаковці самого клею.

## ЩОДЕННЕ ПРИБИРАННЯ



### Для щоденного прибирання застосовувати:

• сухе прибирання, з використанням швабри із мікрофібри чи пилососу;

• вологе прибирання, за допомогою вологої ганчірки, швабри із мікрофібри із застосуванням миючого засобу для щоденного прибирання згідно інструкції виробника щодо його застосування. Не можна використовувати побутові універсальні чистячі, миючі, відбілюючі (хлорвміщуючі) засоби, абразивні матеріали, розчинники. Плями, що важко виводяться (кава, вино, гуталін) необхідно видаляти відразу ізопропиловим спиртом або його водним розчином.

## ЗАХИСТ ПОКРИТТЯ У ПРОЦЕСІ ЕКСПЛУАТАЦІЇ



Для захисту покриття від пошкоджень, меблі на тонких ніжках ставити на дерев'яні, картонні, повстяні прокладки. Для запобігання деформації при пересуванні важких предметів по покриттю застосувати міцний і м'який підстилковий матеріал.

**ВАЖЛИВО:** Не рекомендується тривалий контакт лінолеуму з гумою. Гума залишає на поверхні ПВХ-покриттів темні плями, які не змиваються.



ТЕХНІЧНІ  
ХАРАКТЕРИСТИКИ

	New Acczent Terra	Acczent PRO	Acczent Mineral AS	Acczent Universal	Acczent Esquisse	Spark
ISO 10874						
ISO 10874						
ISO 24346	2,00 мм	2,00 мм	2,00 мм	2,00 мм	2,00 мм	2,00 мм
ISO 24340	0,80 мм	0,70 мм	0,70 мм	0,70 мм	0,80 мм	0,70 мм
ISO 23997	2,80 кг/м <sup>2</sup>	3,00 кг/м <sup>2</sup>	2,85 кг/м <sup>2</sup>	2,85 кг/м <sup>2</sup>	2,80 кг/м <sup>2</sup>	2,20 кг/м <sup>2</sup>
ISO 24341	2 м	2/2,5/3/ 3,5/4 м	3 м	2 м	2 м	2 м
ISO 24341	23 м (15-23)	20 м (15-20)	20 м (15-20)	20 м (15-20)	23 м (15-23)	25 м (15-25)
ISO 24343-1	≤ 0,15 мм	≤ 0,1 мм	≤ 0,15 мм	≤ 0,2 мм	≤ 0,15 мм	≤ 0,1 мм
ISO 23999	≤ 0,4%	≤ 0,4%	≤ 0,4%	≤ 0,4%	≤ 0,4%	≤ 0,1%
Пожежна безпека	Г2, В2, РП1, Д2, Т2	Г1, В2, РП1, Д2, Т2	Г1, В2, РП1, Д2, Т2	Г2, В2, РП1, Д2, Т1	Г1, В2, РП1, Д2, Т2	Г2, В2, Д2, РП2
ISO 105 / B02	7/8	7/8	7/8	7/8	7/8	7/8
ISO 4918	✓	✓	✓	✓	✓	✓
EN 12524	✓	✓	✓	✓	✓	✓
prEN 660-1	Клас Т	Клас Т	Клас Т	Клас Т	Клас Т	Клас Т
EN 1815	< 2 kV	< 2 kV	< 2 kV	< 2 kV	< 2 kV	< 2 kV
EN 1081			1*10 <sup>6</sup> ≤ R ≤ 1*10 <sup>11</sup>			
	✓	✓	✓	✓	✓	✓


\* Температура на поверхні основи не повинна перевищувати 27°C


	Idillia Nova	Force	Absolut	Premium	Diva	Evolution
ISO 10874						
ISO 10874						
ISO 24346	3,70 мм	2,50 мм	3,00 мм	3,20 мм	2,00 мм	2,70 мм
ISO 24340	0,50 мм	0,60 мм	0,45 мм	0,30 мм	0,4 мм	0,20 мм
ISO 23997	2,50 кг/м <sup>2</sup>	2,50 кг/м <sup>2</sup>	2,45 кг/м <sup>2</sup>	2,30 кг/м <sup>2</sup>	2,1 кг/м <sup>2</sup>	1,75 кг/м <sup>2</sup>
ISO 24341	2,5/3/ 3,5/4 м	2,5/3/ 3,5/4 м	2,5/3/ 3,5/4 м	2,5/3/ 3,5/4 м	2,5/3/ 3,5/4 м	2,5/3/ 3,5/4 м
ISO 24341	23 м (15-23)	2,5/3м – 30м (15-30) 3,5м – 25м (15-25) 4м – 22м (15-22)	2,5/3м – 30м (15-30) 3,5м – 25м (15-25) 4м – 22м (15-22)	2,5/3/3,5м – 28м (15-28) 4м – 25м (15-25)	2,5/3/3,5м – 30м (15-30) 4м – 25м (15-25)	33м (15-33)
ISO 24343-1	≤ 1,2 мм	≤ 0,2 мм	≤ 0,35 мм	≤ 0,35 мм	≤ 0,6 мм	≤ 0,35 мм
ISO 23999	< 0,4%	< 0,1%	< 0,1%	< 0,1%	< 0,4%	< 0,1%
ISO 105 / B02	7/8	7/8	7/8	7/8	7/8	7/8
ISO 717/2	16 дБ	10 дБ	16 дБ	16 дБ	10 дБ	18 дБ
EN 12524	✓	✓	✓	✓	✓	✓
	✓	✓	✓	✓	✓	✓
	✓					
	✓	✓	✓	✓	✓	✓
						✓
		✓				
			✓	✓		✓
	15	15	15	15	15	15


\* Температура на поверхні основи не повинна перевищувати 27°C





Класифікацій приміщень за типами навантаження на покриття для підлоги:


 Низьке навантаження на покриття для підлоги в житлових приміщеннях.


 Середнє навантаження на покриття для підлоги в житлових приміщеннях.


 Високе навантаження на покриття для підлоги в житлових приміщеннях.


 Низьке навантаження на покриття для підлоги в громадських приміщеннях.


 Середнє навантаження на покриття для підлоги в громадських приміщеннях.

 Високе навантаження на покриття для підлоги в громадських приміщеннях.


 Дуже високе навантаження на покриття для підлоги в громадських приміщеннях.


 Низьке навантаження на покриття для підлоги у виробничих приміщеннях.


 Середнє навантаження на покриття для підлоги у виробничих приміщеннях.


 Високе навантаження на покриття для підлоги у виробничих приміщеннях.


Додаткові інноваційні цінності в комерційних продуктах:


 Висока зносостійкість.


 Стійкість до утворення подряпин та стирання.


 Антистатичне покриття.


 Високі пожежно-технічні характеристики.


 Стійкість до меблів на роликових ніжках.


 Вологостійкість.

 Не є додатковим джерелом шуму.


 Можливість використовувати з системою теплих підлог (при температурі на стику підлоги і покриття не більше 27°C).


 Протидія ковзанню.


 Легкість у прибиранні.

 Легкість в укладанні.


Додаткові інноваційні цінності у побутових продуктах:


 Додатковий захисний шар EXTREME PROTECTION. Захищає покриття від проникнення бруду всередину та полегшує догляд за ним.


 ЖИВА СТРУКТУРА – ефект реалістичного відтворення текстури натуральних матеріалів.

 Подвійна основа – це поєднання всіх переваг спіненої основи і поліестеру завдяки 100% екологічності, міцності та стійкості до низьких температур. Покриття на подвійній основі чудово зберігає тепло і робить звук кроків тихішим, по такій підлозі приємно ходити босоніж.

 3D ефект.

 Дизайн з додаванням чипсів.

 Ефект механічного тиснення

 Забезпечує шумо- та звукопоглинання



Екомаркування «ЛИСТОК ЖИТТЯ» означає безпеку продукції та циклу виробництва для здоров'я людини та навколишнього середовища.\*

\* Всесвітня мережа екомаркування (The Global Ecolabelling Network) – міжнародна асоціація, основана у 1994 році і включає 37 програм екомаркування, що представляють понад 50 країн світу.