



# Sportsgulv

Sportsgulv  
for dine  
behov



---

# VI SKREDDERSYR SPORTSGULV- LØSNINGER ETTER DINE BEHOV

Vi starter med å kartlegge hva du trenger, og utarbeider de ulike alternativene som best løser dine sportsgulv-behov. Tarkett er en av verdens største produsenter av sportsgulv, og vi kan gi deg råd før du tar beslutninger som gjelder sportsgulv for innendørsidrett.

Vi følger prosessen nøye, fra analysefase, anbefaling og beslutning til installasjon og oppfølging etter at gulvet er tatt i bruk. Som en ekstra trygghet gir vi 10 års produktgaranti.

## **Vi har gulv for alle slags idrettshaller – både for haller på elitenivå og for flerbrukshaller**

Uansett om du skal ha gulv til en gymnastikksal i en skole, til en flerbrukshall eller til en hall for idrettsutøvere på elitenivå, finner du det i Tarketts store utvalg av sportsgulv. Hvis du skal bruke en eksisterende idrettshall også til andre formål, har vi produkter som raskt og enkelt forvandler idrettshallen til spisesal, messehall eller konsertsal.

---





## INNHold

Introduksjon	4-5
Punktelastiske sportsgulv	6-9
Overflateelastiske sportsgulv	10-15
Kombinasjonssportsgulv	16-17
Gummigulv	18-19
Gulv for kortvarige arrangementer	20-21
Vårt arbeid med bærekraft	22
Produktvalgsnøkkel	23

# Rett type gulv til rett bruksområde

## Forskjellige typer sportsgulv

I dag stilles det stadig høyere krav til sportsgulvenes funksjon og økonomi. Men hva kjennetegner egentlig et godt sportsgulv? Vår definisjon på et godt sportsgulv er et gulv som reduserer risikoen for skader på idrettsutøveren, og som har høy slitestyrke og lave vedlikeholdskostnader i hele gulvets levetid. Dette betyr mer for økonomien i det lange løp enn innkjøpsprisen.

Punktelastisk, overflateelastisk eller kombinasjonssportsgulv? I hver kategori finner vi flere varianter med ulike kvaliteter. Den beste måten å velge sportsgulv på er å sette opp en liste over hvilke egenskaper og funksjoner som er viktigst.

### Generelt kan man si at:

- et gulv med tett, porefri overflate og rett friksjon gir best totaløkonomi i hele gulvets levetid.
- når man velger gulv, bør man alltid ta utgangspunkt i gulvets hovedbruksområde.
- punktlastiske sportsgulv i første rekke bør velges til gymnastikksaler for barneskoler og lekerom for barn opptil 50 kg.
- overflateelastiske sportsgulv bør velges til gymnastikksaler for ungdomsskoler og videregående skoler og til idretts-haller beregnet på eliteidrett.
- kombinasjonssportsgulv har et bredere bruksområde og fungerer ofte godt både for mindre barn og voksne brukere.

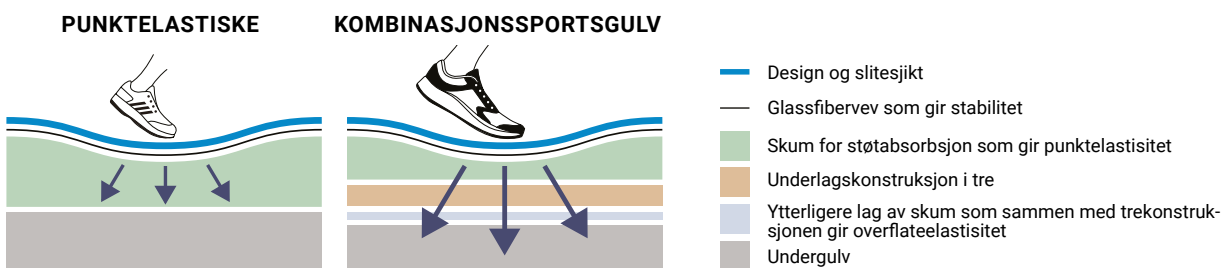
Uansett valg er det en god idé å gå ut fra de kravene som er oppgitt for respektive gulvtyper i EN 14904.

## Europanorm EN 14904

Sportsgulv må tåle røff behandling fra utøvere og utstyr. Flere studier viser en sammenheng mellom dårlige sportsgulv og skader på benhinner, ledd og muskler. Unngå dette ved å velge riktig gulv med utgangspunkt i gjeldende europeisk standard EN 14904. Den angir hvilke krav som stilles til ulike typer sportsgulv.

## Viktig med jevn svikt og riktig friksjon

Et sportsgulv uten svikt forårsaker skader på kroppen, og altfor myke gulv gir ikke den nødvendige stabilitet og balanse. De fleste utøvere av ballspill foretrekker et gulv med jevn svikt over hele gulvflaten. Riktig avveid svikt (deformasjon) reduserer de kreftene som tilbakeføres til kroppen, og reduserer dermed risikoen for eksempelvis leddskader. Riktig friksjon er også viktig. Lav friksjon øker sklifaren, mens for høy friksjon øker risikoen for skader i ledd og muskler.



UNDER 50 KG			OVER 50 KG		
Barnehage	Småskoletrinn	Mellomtrinn	Ungdomsskole	Videregående skole	Voksne
PUNKTELASTISKE SPORTSGULV (P)			OVERFLATEELASTISKE SPORTSGULV (A)		
KOMBINASJONSSPORTSGULV (C)					

# EN 14904 – europeisk standard for sportsgulv for innendørsidrett

Europanorm EN 14904 gjelder som nasjonal standard i alle nordiske land. Alle sportsgulv som installeres i flerbrukshaller (gymnastikksaler i skoler og idrettshaller) skal følge denne standarden.

Europanorm EN 14904 er laget for at sportsgulvene skal gi best mulig forutsetninger for idrettsutøvelse og samtidig redusere risikoen for skader. De aller viktigste egenskapene for idrettsutøvelse og skaderisiko er støtabsorpsjon, deformasjon, friksjon og ballsprett.

- **Støtabsorpsjon:** Gulvets evne til å ta opp kraften fra en person som hopper.
- **Deformasjon:** Gulvet skal ha en viss svikt, men må ikke være for mykt, og samtidig skal det gi stabilitet.
- **Friksjon:** Gulvet må ikke være for glatt eller ha for ru overflate.
- **Ballsprett:** Gulvet skal ta opp støt fra idrettsutøveren samtidig som det skal gi ballen så god sprett som mulig.

## Felles krav ifølge EN 14904 for alle sportsgulv for innendørsidrett

Støtabsorpsjon	25–75 % ifølge EN 14808	Slitasjemotstand	< 1 g (syntetiske materialer), < 80 mg (tre), ifølge EN ISO 5470-1
Vertikal deformasjon	≤ 5,0 ifølge EN 14809	Motstand mot brann	dokumenteres i henhold til EN 13501-1
Vertikal ballsprett	≥ 90 %, i henhold til EN 12235	Formaldehydutslipp	dokumenteres i henhold til EN 717-1
Friksjon	80–110, i henhold til EN 13036-4	Innhold av pentaklorfenol	dokumenteres i henhold til EN 12673
Motstand mot rullende last	< 1500 N (test i henhold til EN 1569)	Lysrefleksjon	dokumenteres i henhold til EN 13745
Motstand mot inntrykk	< 0,5 mm i henhold til EN ISO 1516	Glansverdi	dokumenteres i henhold til EN ISO 2813



Støtabsorpsjon og vertikal deformasjon dokumenteres særskilt for de ulike typene sportsgulv: punktelastiske, overflateelastiske og kombinasjonssportsgulv.

**PUNKTELASTISKE SPORTSGULV P1** egner seg best i mindre gymnastikksaler (<500 m<sup>2</sup>) i barneskoler, mens P2 og P3 fungerer for eldre og tyngre utøvere, avhengig av fysisk aktivitet, i enkelte tilfeller også for eliteidrett.

**OVERFLATEELASTISKE SPORTSGULV A3 og A4** egner seg best i større gymnastikksaler og i idrettshaller der idrettsutøvere kan forventes å ha høyere vekt. Overflateelastiske sportsgulv blir ofte valgt ved utøvelse av eliteidrett.

**KOMBINASJONSSPORTSGULV C3 og C4** er det mest egnede valget i større gymnastikksaler og idrettshaller der både barn og voksne forventes å utøve fysisk aktivitet.

PUNKTELASTISKE SPORTSGULV (P)			OVERFLATEELASTISKE SPORTSGULV (A)			KOMBINASJONSSPORTSGULV (C)		
	Støtabsorpsjon	Vertikal deformasjon		Støtabsorpsjon	Vertikal deformasjon		Støtabsorpsjon	Vertikal deformasjon
P1	25–35 %	under 2,0 mm	A1	-	-	C1	-	-
P2	35–45 %	under 3,0 mm	A2	-	-	C2	-	-
P3	over 45 %	under 3,5 mm	A3	40–55 %	1,8–3,5 mm	C3	45–55 %	1,8–5,0 mm (VDp* 0,5–2,0 mm)
P4	-	-	A4	55–75 %	2,3–5,0 mm	C4	55–75 %	2,3–5,0 mm (VDp* 0,5–2,0 mm)

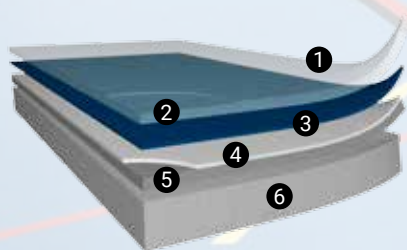
\* VDp er den vertikale deformasjonen av den punktelastiske delen i konstruksjonen



# PUNKTELASTISKE SPORTSGULV

En punktelastisk konstruksjon innebærer at gulvet kun gir etter under trykkpunktet, og gulvet består av mykt vinylgulv på betong. Et punktelastisk gulv er ideelt for små barn, men for tyngre personer kan gulvet være for hardt og må gjerne kompletteres med en overflateelastisk underlagskonstruksjon. Omnisports er punktelastiske sportsgulv lagt på betong. De kan også legges løst ved kortvarige arrangementer. De fås også i spesialutførelser for bordtennis og dans, les mer på side 20. Omnisports finnes i 6 ulike tykkelser med 16 ensfargede og 8 tremønstrede belegg.

- 1 Perfekt balanse mellom friksjon og grepkontroll takket være en spesiell pregning i overflaten.
- 2 Svært høy bestandighet mot riper, og lett å vedlikeholde takket være vår overflatebehandling TopClean XP™.
- 3 Transparent slitesjikt i vinyl som gir eksepsjonelt høy motstand mot slitasje.
- 4 Glassfibervev som sørger for suveren dimensjonsstabilitet (<0,10 %).
- 5 Høy motstand mot inntrykksmerker og slitasje takket være laget i gjenvunnet PVC.
- 6 Komfort, sikkerhet og trinnlyddemping – baksiden har et punktelastisk skum av høy densitet med lukkede celler for å gi maksimal støtte. (Gjelder ikke Omnisports Compact 2,0 mm).







### Omnisports Compact 2,0 mm

Egner seg for trafikkerte områder som garderobe, resepsjon, korridor, kafeteria og andre nærliggende rom. Mangler punkt-elasticitet og oppfyller ikke alle krav i henhold til EN 14904.

### Omnisports Speed 3,45 mm

Egnet for treningssentre og relaxavdelinger. Finnes også i ulike spesialutførelser for bordtennis og dansestudioer. Oppfyller ikke alle krav i henhold til EN 14904.

### Omnisports Training 5,0 mm

Egner seg for fitness, yoga, aerobics, boksing og rehabilitering. Også velegnet for lekerom til barn. Oppfyller ikke alle krav i henhold til EN 14904.

### Omnisports Reference Multi-Use 6,2 mm

Velegnet for gymnastikksaler i barneskolen. Det beste valget når det er behov for midlertidig bruk av benker, stoler og annen innredning (f.eks. til konferanse, konsert eller utstilling) takket være sin høye motstand mot inntryksmerker. Oppfyller alle krav i henhold til EN 14904, P1. Kan installeres med Greenlay.

### Omnisports Active+ 8,1 mm

Velegnet for gymnastikksaler i grunnskole og videregående. Spesielt velegnet når lokalet skal brukes til mange ulike typer idrett. Oppfyller alle krav i henhold til EN 14904, P1. Kan installeres med Greenlay.

### Omnisports PurePlay 9,4 mm

Vårt mest avanserte punktlastiske sportsgulv, som oppfyller strenge krav til beskyttelse, komfort og ytelse. Egner seg både for grunnskole, videregående og eliteidrett takket være sin gode støtabsorpsjon. Oppfyller alle krav i henhold til EN 14904, P2. Kan installeres med Greenlay.



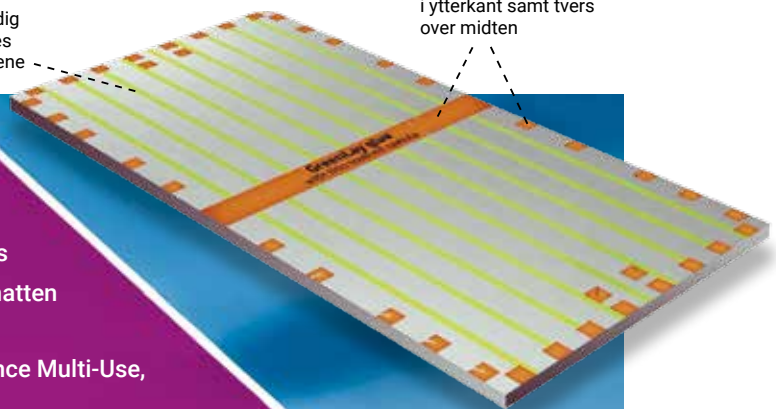
Dobbelt-  
sidig  
tape legges  
under fugene

Limes på limpunkter  
i ytterkant samt tvers  
over midten

## GREENLAY

- Unik metode for Tarkett
- I prinsippet løstlegging, kun 2 % limes
- Innebærer at Tarkett kan gjenvinne matten etter bruk

Mulig å bruke med: Omnisports Reference Multi-Use, Active+ og PurePlay.





Omnisports finnes i 24 farger, hvorav 16 er ensfarget og 8 har tremønster.



Omnisports		Compact	Speed	Training	Reference Multi-Use	Active+	PurePlay
Vekt	EN 430	3045 g/m <sup>2</sup>	3295 g/m <sup>2</sup>	4080 g/m <sup>2</sup>	3950 g/m <sup>2</sup>	4760 g/m <sup>2</sup>	6200 g/m <sup>2</sup>
Bredde	EN 426	2 m	2 m	2 m	2 m	2 m	2 m
Lengde	EN 426	23 lm	20,5 lm	20,5 lm	20,5 lm	20,5 lm	20,5 lm
Tykkelse	EN 428	2 mm	3,45 mm	5,00 mm	6,2 mm	8,1 mm	9,4 mm
Brannklasse	EN 13501-1	Bfl s1*	Cfl s1*	Cfl s1*	Cfl s1*/**	Cfl s1*/**	Cfl s1*/**
Friksjon	EN 13036-4	Oppfyller 80-110	Oppfyller 80-110	Oppfyller 80-110	Oppfyller 80-110	Oppfyller 80-110	Oppfyller 80-110
Glansverdi	EN ISO 2813	-	Oppfyller	Oppfyller	Oppfyller	Oppfyller	Oppfyller
Støtabsorpsjon	EN 14808	-	≥ 4%	≥ 17%	P1	P2	P2
Vertikal deformasjon	EN 14809	-	≤ 0.8 mm	≤ 1 mm	P1	P2	P2
Ballsprett	EN 12235	-	Oppfyller ≥ 90%	Oppfyller ≥ 90%	Oppfyller ≥ 90%	Oppfyller ≥ 90%	Oppfyller ≥ 90%
Rullende last	EN 1569	-	Oppfyller ≤ 0,5 mm	Oppfyller ≤ 0,5 mm	Oppfyller ≤ 0,5 mm	Oppfyller ≤ 0,5 mm	Oppfyller ≤ 0,5 mm
Slitasjemotstand	EN ISO 5470-1	-	≤ 1g	≤ 1g	≤ 1g	≤ 1g	≤ 1g
Farger		24 farger	24 farger	24 farger	24 farger	24 farger	24 farger
Garanti		15 år	15 år	15 år	15 år	15 år	15 år
CE-merking	EN 14904	Kun på Lumaflex underkonstruksjon			Ja, P1	Ja, P2	Ja, P2

\* Limt installasjon. \*\* Installert med GreenLay.

# OVERFLATE- ELASTISKE SPORTSGULV

En overflateelastisk konstruksjon innebærer at en større del av underlagskonstruksjonen svikter. Fordelingen ved nedslag som løpesteg og hopp gir derfor en annen opplevelse enn på punktelastiske gulv – både når det gjelder bevegelse og lyd. Vi tilbyr både overflateelastiske tresportsgulv, og overflateelastiske sportsgulv med linoleum. Den overflateelastiske konstruksjonen egner seg best for voksne personer.







## TRESPORTSGULV

Tarkett kombinerer godt håndverk med topp moderne produksjon, hvilket reduserer følsomheten for temperatursvingninger og luftfuktighet. Alle Tarketts overflateelastiske tresportsgulv oppfyller kravene i henhold til EN 14904-standarden, og leveres med Tarkett Sports Lacquer: en spesialutviklet matt lakk for idrettsutøvelse. Den overflateelastiske konstruksjonen egner seg best for voksne utøvere. For personer under 50 kg har gulvet for lite svikt.

### Multiflex

Multiflex tresportsgulv er egnet for idrettshaller og gymnastikksaler i videregående skole der det stilles høye krav til spillekvalitet, for eksempel elitelag i basketball og håndball. Romlyden (trommelyden) blir lavere med Multiflex-konstruksjonen sammenlignet med et tresportsgulv med tilfarersystem, takket være en kompakt konstruksjon med bakside i skum.

- Sammenhengende underlagskonstruksjon som gir en myk og homogen overflate.
- Gir optimal fot- og lydkomfort.
- Tilpasset for renovering ettersom systemet har den laveste byggehøyden (38 mm).



- 1 14 mm sportsgulv, 2-lock
- 2 9 mm underlagskonstruksjon Tarflex
- 3 15 mm Tarfoam 60 skum av 100 % gjenvunnet materiale
- 4 Tarfilm

### Proflex og Reflex Evolution - gulv for eliteidrett.

Tarkett har også gulv for idrettsutøvelse på elitenivå. For mer informasjon ta kontakt med din lokale Tarkett representant.

### Squash

Multiflex underkonstruksjon med toppsjikt av 14 mm tregulv med 2-lock låsesystem. Kan spesialbestilles med ubehandlet overflate. Oppfyller kravene i henhold til EN 14904, A4.





## Flexlock

FlexLock er et unikt produkt, utviklet av Tarkett for profesjonell idrettsutøvelse og med vår egen patent. Flexlock gir raskt respons og fordeler energien optimalt over en større flate ved nedslag. Flexlock er lett og raskt å installere – hele 30 % raskere installasjon enn andre tresportgulv.

### Unikt patentert tregulvsystem:

- Underlagskonstruksjonen består av moduler på 2280x1180 mm klare for montering.
- Et stabilt og sikkert system takket være den dobbeltforsterkede konstruksjonen og kvalitetseskummet som gir god stabilitet over hele gulvet.
- Total tykkelse 64 mm.



- ① 22 mm sportgulve, tre
- ② 30 mm Flexlock-moduler med dobbelt tilfarersystem
- ③ 12 mm skum
- ④ Tarfilm

## Overflater

For alle våre tresportgulv benyttes 3,5 mm slitesjikt i bøk eller eik.

Begge kommer ferdig lakkert med Tarkett Sports Laquer, en lakk spesialutviklet for idrettshaller.



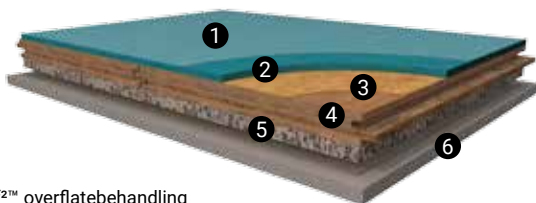
## ANDRE OVERFLATEELASTISKE SPORTSGULV

Lumaflex Energy har en undergulvskonstruksjon med dobbelt not- og fjærkonstruksjon som er patentert av Tarkett, og som kan kombineres med linoleum eller vinyl. Treunderlag i 15 mm bjørkekrystssfiner gir svært god stabilitet og gjør gulvet svært motstandsdyktig mot tunge laster på opptil 800 kg.

### LUMAFLEX ENERGY LINOSPORT xf<sup>2</sup>™

Lumaflex Energy Linosport xf<sup>2</sup>™ er egnet for idrettshaller og gymnastikksaler i videregående skole der det stilles høye krav til spillekvalitet, for eksempel elitelag i håndball eller basketball. Gulvet er også velegnet for andre typer aktiviteter som utstillinger, messer og konserter, takket være god motstand mot inntrykksmerker.

- Toppbelegg av 3,2 mm Linosport xf<sup>2</sup>™ på Lumaflex Energy undergulvskonstruksjon.
- Undergulvet trenger ikke å ventileres.
- Oppfyller alle krav i henhold til EN 14904, A4.

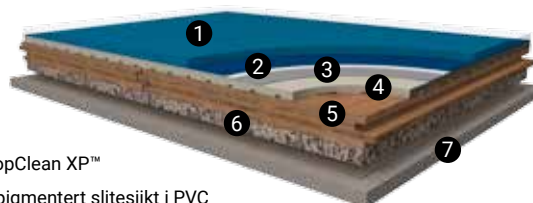


- 1 xf<sup>2</sup>™ overflatebehandling
- 2 Homogent slitesjikt i linoleum
- 3 Jutevev
- 4 Lumaflex Energy – 15 mm tykk konstruksjon i bjørkekrystssfiner
- 5 Tarfoam
- 6 Tarfilm

### LUMAFLEX ENERGY OMNISPORTS COMPACT

Lumaflex Energy Omnisports Compact er beregnet for idrettshaller og gymnastikksaler i videregående skole der det stilles høye krav til spillekvalitet, for eksempel elitelag i basketball eller håndball. Gulvet egner seg også for andre typer aktiviteter som utstillinger, messer og konserter.

- Toppbelegg av 2 mm Omnisports Compact på Lumaflex Energy undergulvskonstruksjon.
- Undergulvet trenger ikke å ventileres.
- Oppfyller alle krav i henhold til EN 14904, A4.



- 1 TopClean XP™
- 2 Upigmentert slitesjikt i PVC
- 3 Glassfibervev
- 4 Kompakt PVC-lag
- 5 Lumaflex Energy – 15 mm tykk konstruksjon i bjørkekrystssfiner
- 6 Tarfoam
- 7 Tarfilm



Har du behov for et overflateelastisk sportsgulv som tåler tung last finnes alternativet Lumaflex Extreme Linosport xf<sup>2</sup>™. Kontakt en Tarkett salgsrepresentant for mer informasjon.





Veneto Slate



Veneto Steel



Veneto Aluminium



Veneto Grey



Veneto Navy



Veneto Lavender



Veneto Horizon



Veneto Periwinkle



Veneto Carmine



Veneto Terracotta



Veneto Amber



Veneto Sunflower



Veneto 100% Linen



Veneto Sisal



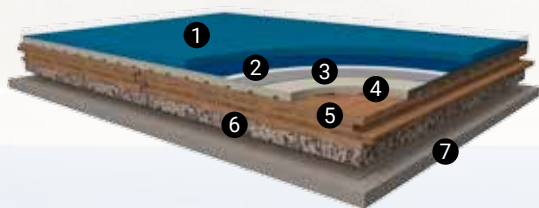
Veneto Absinthe

Linosport xf<sup>2</sup>™  
 finnes i 15 farger og  
 flere tykkelser og  
 kan brukes som  
 toppbelegg på  
 Lumaflex-konstruksjonen.

		Multiflex	Flexlock	Lumaflex Energy Linosport xf <sup>2</sup>	Lumaflex Energy Omnisports Compact
<b>Vekt</b>	EN 430	16,1 kg/m <sup>2</sup>	22,26 kg/m <sup>2</sup>	15 kg/m <sup>2</sup>	13,8 kg/m <sup>2</sup>
<b>Byggehøyde</b>	EN 428	38 mm	64 mm	33,2 mm	32 mm
<b>Brannklasse</b>	EN 13501-1	Cfl-S1	Cfl-S1	Cfl-S1	Cfl-S1
<b>Friksjon</b>	EN 13036-4	Oppfyller 80-110	Oppfyller 80-110	Oppfyller 80-110	Oppfyller 80-110
<b>Glansverdi</b>	EN ISO 2813	Oppfyller	Oppfyller	Oppfyller	Oppfyller
<b>Støtabsorpsjon</b>	EN 14808	A4	A3	A4	A4
<b>Deformasjon</b>	EN 14809	A4	A3	A4	A4
<b>Ballsprett</b>	EN 12235	Oppfyller ≥ 90%	Oppfyller ≥ 90%	Oppfyller ≥ 90%	Oppfyller ≥ 90%
<b>Rullende last</b>	EN 1569	Oppfyller	Oppfyller	Oppfyller ≤ 0.5 mm	Oppfyller ≤ 0.5 mm
<b>Slitasjemotstand</b>	EN ISO 5470-1	< 80 mg	< 80 mg	≤ 1g	≤ 1g
<b>Farger/tresort</b>		Ek, Bok	Ek, Bok	15 farger	24 farger
<b>Garanti</b>		10 år	10 år	10 år	10 år
<b>CE-merking</b>		Ja, A4	Ja, A3	Ja, A4	Ja, A4

# KOMBINASJONS- SPORTSGULV

Et kombinasjonssportsgulv består en punktelastisk overflate på en overflateelastisk undergulvskonstruksjon. Dette innebærer en kombinasjon av et overflateelastisk og et punktelastisk gulv. Kombinasjonssportsgulv er beregnet på idrettshaller som brukes av både voksne og små barn, med myk overflate for lette personer og med god svikt og støtabsorbsjon for tyngre personer.



- 1 TopClean XP™
- 2 Upigmentert slitesjikt i PVC
- 3 Glassfibervev
- 4 Kompakt PVC-lag
- 5 Lumaflex Energy – 15 mm tykk konstruksjon i bjørkekryssfiner
- 6 Tarfoam
- 7 Tarfilm





## Lumaflex Energy Omnisports Reference Multi-Use

Lumaflex Energy Omnisports Reference Multi-Use er det optimale sportsgulvet for all idrettsvirksomhet, både for voksne og barn. Den litt tykkere overflaten kan oppleves som mykere og mer behagelig for de mindre barna, samtidig som gulvet gir tilstrekkelig stabilitet for eldre og tyngre utøvere. Konstruksjonen er egnet for idrettshaller og gymnastikksaler på både grunnskolenivå og videregående nivå og der det stilles høye krav til spillekvalitet, f.eks. for elitelag i håndball, volleyball og innebandy.

- Det beste gulvet for idrettsutøvere i alle aldre og vektklasser.
- Topplegg av Omnisports Reference Multi-use (6,2 mm) på Lumaflex Energy underlagskonstruksjon.
- Lydnivået i idrettshallen blir svært lavt siden dette gulvet ikke har resonanskasse slik som gulv med tilfarersystem har.
- Oppfyller alle krav i henhold til EN 14904, C4.

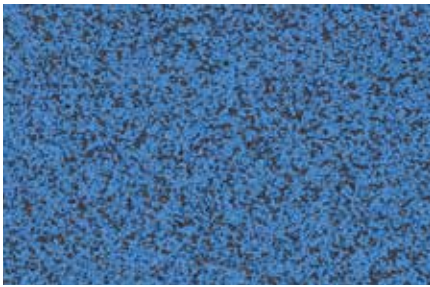
		Lumaflex Energy Reference Multi-Use
Vekt	EN 430	14,6 kg/m <sup>2</sup>
Byggehøyde	EN 428	36,2 mm
Brannklasse	EN 13501-1	Cfl-S1
Friksjon	EN 13036-4	Oppfyller 80-110
Glansverdi	EN ISO 2813	Oppfyller
Støtabsorpsjon	EN 14808	C4
Deformasjon	EN 14809	C4
Ballsprett	EN 12235	Oppfyller ≥ 90%
Rullende last	EN 1569	Oppfyller ≤ 0.5 mm
Slitasjemotstand	EN ISO 5470-1	≤ 1g
Farger		24 farger
Garanti		10 år
CE-merking		Ja, C4

## GULV TIL VEKTROM

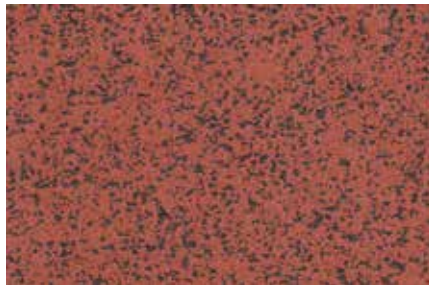


Kraftige gummiplater med høy støtdempings kapasitet, tilpasset trenings- og vektrom på treningsstudioer. Tåler fallende vekt fra to meters høyde på 150 kg (Droptile Black) og 200 kg (Droptile Speckle). Rask installasjon ved å løstlegge og feste i hverandre med pigger. Enkel rengjøring takket være høy overflatetetthet.

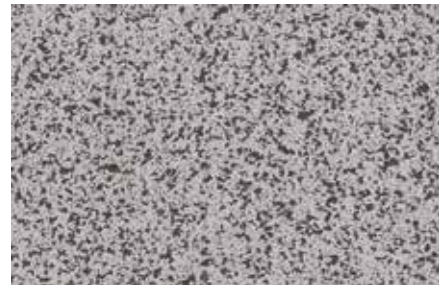
		Droptile Black	Droptile Speckle
<b>Tykkelse</b>	ISO 24346 (EN 428)	30 mm (+/- 2 mm)	30 mm (+/- 2 mm)
<b>Bredde</b>	ISO 24341 (EN 426)	500 mm (± 0.8 %)	500 mm (± 0.8 %)
<b>Lengde</b>	ISO 24341 (EN 426)	1000 mm (± 0.8 %)	1000 mm (± 0.8 %)
<b>Vekt</b>	ISO 23997 (EN 430)	27 kg/m <sup>2</sup>	27 kg/m <sup>2</sup>
<b>Trinnlydsdemping</b>	ISO 10140-3	26 dB	24 dB
<b>Støtabsorpsjon</b>	EN 14808	51%	45%
<b>Brannklasse</b>	EN 13501-1	Cfl-s1	Cfl-s1
<b>Garanti</b>		3 år	3 år



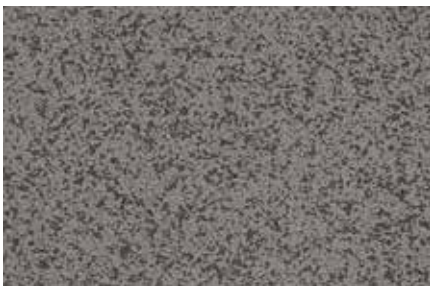
Droptile Speckle Blue



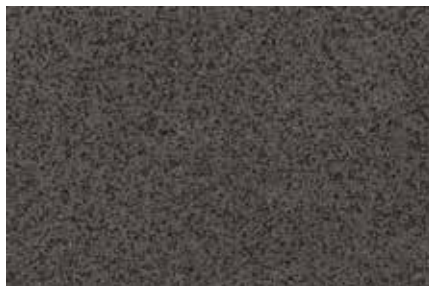
Droptile Speckle Red



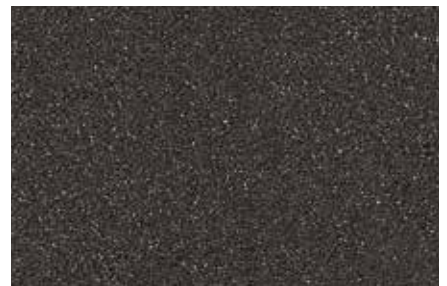
Droptile Speckle Light Grey



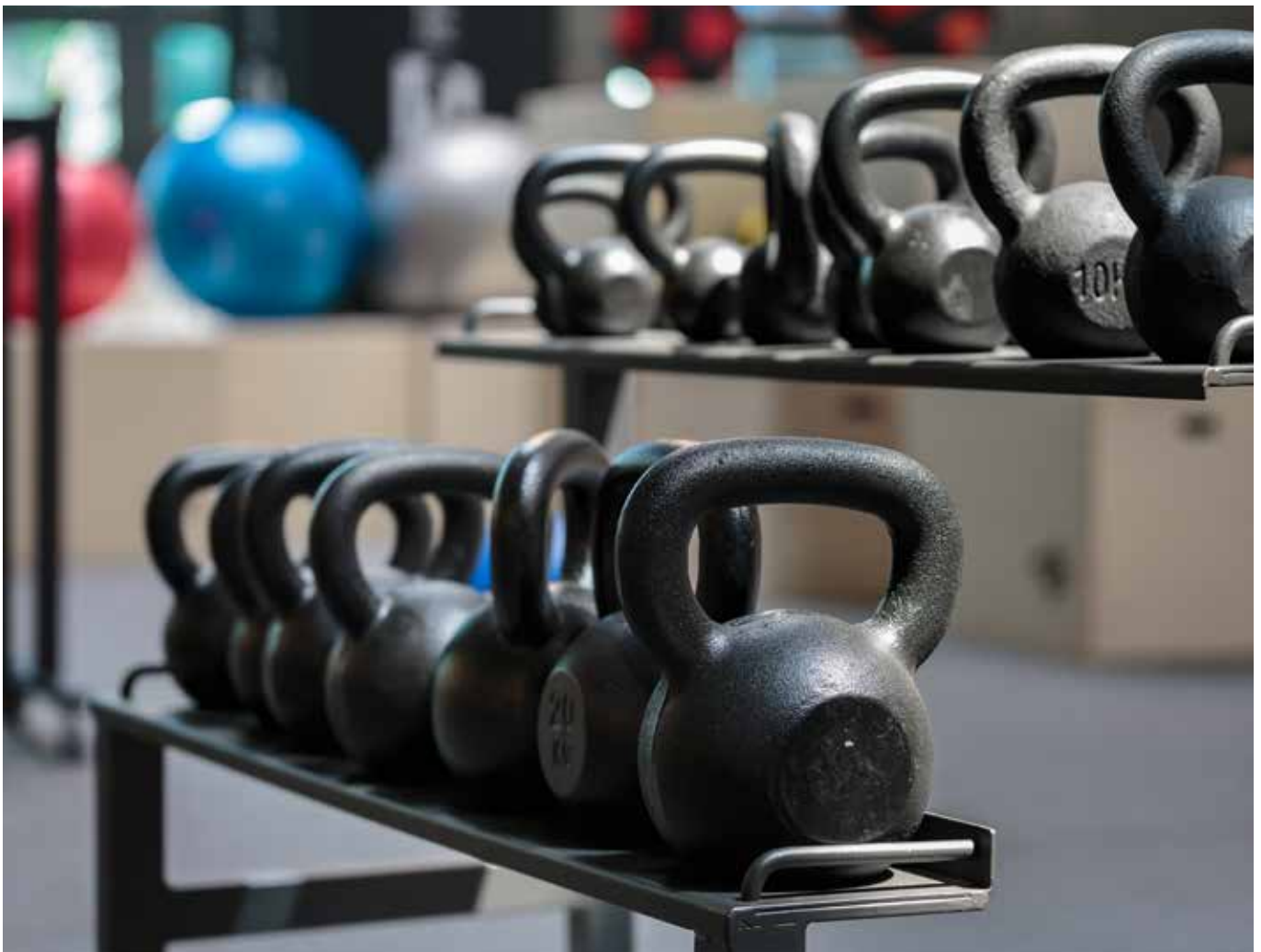
Droptile Speckle Blue Medium Grey



Droptile Speckle Dark Grey



Droptile Black

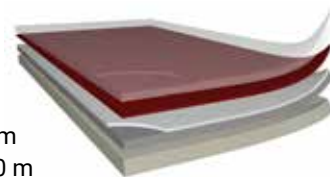




## Omnisports Table Tennis

Omnisports med spesiell overflatepreging tilpasset bordtennis-spilleres krav om større friksjon. Løstlegges oppå eksisterende gulv for kortvarige turneringer. Kan også legges permanent på Lumaflex underkonstruksjon og oppfyller da kravene i henhold til EN 14904.

- Farge: Red
- Tykkelse: 3,45 mm
- Rullmål: 2 x 15,20 m



## Omnisports Dancefloor

Den ideelle løsningen for steder der det utøves profesjonell dans. Med Omnisports Dance får man økt ytelse og utmerket feste, noe som reduserer faren for skade.

- Farger: Grey eller Black
- Tykkelse: 3,45 mm

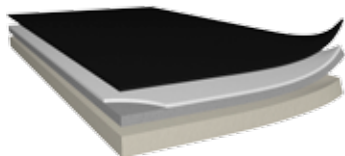


		Table Tennis	Dancefloor
Vekt	EN 430	3,295 kg/m <sup>2</sup>	3,295 kg/m <sup>2</sup>
Byggehøyde	EN 428	3,45 mm	3,45 mm
Brannklasse	EN 13501-1	Cfl-S1	Cfl-S1
Friksjon	EN 13036-4	Oppfyller 80-110	Oppfyller 80-110
Glansverdi	EN ISO 2813	Oppfyller	Oppfyller
Støtabsorpsjon	EN 14808	≥ 4%	≥ 4%
Deformation	EN 14809	≤ 0.8 mm	≤ 0.8 mm
Ballsprett	EN 12235	Oppfyller ≥ 90%	Oppfyller ≥ 90%
Rullende last	EN 1569	≤ 1g	≤ 1g
Slitasjemotstand	EN ISO 5470-1	≤ 1g	≤ 1g
Farger		Red	Grey eller Black
Garanti		5 år	5 år
CE-merking		-	-

## ProtecTiles +

Med Tarketts tekstile storfliser kan et eksisterende sportsgulv enkelt og raskt gjøres om til konsertlokale, messehall eller spisesal med middagsservering. På rundt 90 minutter kan fire personer dekke en idrettshall på 1000 m<sup>2</sup>. Flisene gir perfekt akustikk og god beskyttelse av det eksisterende gulvet. ProtecTiles er ca. 5,2 mm tykke og måler 1 x 2 m. For å håndtere ProtecTiles + er det utviklet en egen vogn som letter lagring og legging av flisene. For opptil 100 ProtecTiles +.



## Touchdown

Touchdown er et beskyttende vinylbelegg i rullformat som lar deg forvandle sportsgulvet til et sted for midlertidige utstillinger eller arrangementer. Det er en kostnadseffektiv gulvløsning som beskytter gulvet mot unødvendig slitasje. Enklest å oppbevare på eget stativ, noe som også forenkler ut- og innrulling av belegget.



	ProtecTiles+	Touchdown
Vekt	3060 g/m <sup>2</sup>	1800 g/m <sup>2</sup>
Tykkelse	5,2 mm	1,3 mm
Bredde	2 m	2 m
Lengde	1 m	30 m
Format	Plattor/5 st per box	Rulle
Antal farger	5 st	3 st
Garanti	5 år	5 år

## Tilbehør



### Til Tarketts tresportsgulv

Metallring med lokk i tresortene eik eller bøk. Tilgjengelig i to størrelser.



### For Tarketts Lumaflexkonstruksjoner

Lokket blir fylt på stedet med samme overflatemateriale som gulvet. To størrelser.



## Doing Good. Together.

Tarkett har produsert gulv siden 1886. Som en av verdens største gulvprodusenter har vi et særlig ansvar for å drive virksomheten vår på en langsiktig og bærekraftig måte. Vi ønsker å lage gode produkter; gulv som oppfyller en funksjon, som er pene å se på, og som samtidig er bra for miljøet og oss mennesker. Vi tror på et tett samarbeid der vi engasjerer kunder, leverandører, forskere og andre slik at vi kan utrette gode ting - sammen.

### SIRKULÆR ØKONOMI

I 1996 startet Tarkett et av verdens første gjenvinningsanlegg for vinylgulv, i Ronneby i Sverige. Systemet ble raskt en suksess. Siden 1999 har håndverkere i hele Norden, sendt monteringskapp av vinyl til Tarkett i Ronneby.

- I 2020 samlet vi inn over 550 tonn monteringskapp i Norden.
- Av avfallet som ble samlet inn, produserte vi 100 000 kvm nye Tarkett-gulv.
- Ved produksjonsanlegget vårt i Sedan gjenvinner vi blant annet installasjonsspill fra Omnisportsgulv. Har de vært installert med Greenlay-metoden kan vi også gjenvinne de etter bruk.

### GODE RÅVARER

Å si at man bruker gode materialer er én ting. Å bevise at man gjør det er en annen. Gode råvarer innebærer at vi velger materialer til produktene våre som er fornybare, mulige å gjenvinne, laget av gjenvunnet materialer eller på annen måte bidrar til at vi ikke bruker opp jordens ressurser.

- Omnisportskolleksjoner i denne brosjyren er ftalatfrie.
- Vi bruker ingen biocider, dvs. antibakterielle tilsetningsstoffer, i produktene våre.

### HELSE OG VELVÆRE

Vi tilbringer 90% av tiden vår innendørs. Tarkett bidrar til å skape et sunnere, tryggere og mer behagelig inneklime gjennom produktene våre, ved å alltid ha fokus på helse og velvære.

- Vi jobber mye med å redusere VOC-utslipp (flyktige organiske forbindelser).
- Omnisportskolleksjonen har emisjonsverdier som er lavere enn 100 mg/m<sup>3</sup>, og det er langt under gjeldende europeisk standard.

	Punktlastiske sportsgulv						Overflateelastiske sportsgulv						Kombinasjons-sportsgulv	Tilfeldige arrangement / beskyttelseslag / spesialgulv				Gulv og vegg for andre rom i idrettshallen						
	Omnisports Compact 2,0 mm	Omnisports Speed 3,45 mm	Omnisports Training 5,0 mm	Omnisports Reference multi-use 6,2 mm	Omnisports Active+ 8,1 mm	Omnisports Pureplay 9,4 mm	Flexlock	Multiflex	Proflex	Reflex Evolution	Lumaflex Energy Linosport xF <sup>2</sup>	Lumaflex Energy Omnisports Compact		Lumaflex Energy Omnisports Reference Multi-Use	Omnisports Table Tennis	Omnisports Dance	Protectiles	Touchdown	Droptile Black/Droptile Speckle	iQ-Serien/Excellence/Platinum	Granit Multisafe/Granit Safe.T	iQ Optima 1,5 mm våtrumsgulv	Aquerelle våtrum bård, vegg og gulv	Desso Essence / Verso
Dansesal			•											•										
Gymnastikksal, småskoletrinn				•	•							•												
Gymnastikksal, mellomtrinn <500 m <sup>2</sup>				•	•							•			•	•								
Gymnastikksal, ungdomsskole >500 m <sup>2</sup>				•	•	•		•			•	•			•	•								
Gymnastikksal, videregående >650 m <sup>2</sup>				•	•	•		•	•	•	•	•			•	•								
Idrettshall >800 m <sup>2</sup>				•	•	•		•	•	•	•	•			•	•								
Basketball							•	•	•	•	•													
Bordtennis	•	•						•						•										
Håndball				•	•	•		•				•												
Innebandy				•	•							•												
Padel																							•	
Volleyball				•	•	•		•	•			•												
Squash								•																
Futsal (innendørsfotball)				•	•			•	•	•														
Aerobics/Crossfit/Gruppetrening		•	•	•				•										•						
Frie vekter/Kettlebells	•	•																•						
Treningsrom for fysio og rehabilitering		•	•	•																				
Resepsjon/Kontor	•	•																	•					•
Kafeteria/Klubbrom	•	•																	•					•
Garderobe	•	•																	•	•				
Dusj																				•	•	•		

- Beste valg
- Godt valg
- Beskyttelsesgulv og gulv for kortvarige arrangementer

**For alle sportsgulv fra Tarkett gjelder:**

**Belastning på sportsgulv fra Tarkett:**

< 2500 kg/m<sup>2</sup> fordelt belastning, eller 450 kg punktbelastning med minst 400 mm mellom punktene.

**OBS!** Belastningen må aldri overstige 50 kg/cm<sup>2</sup>.

Ved tekniske spørsmål om belastning, rengjøring, vedlikehold og liknende skal alltid Tarkett kontaktes for å sikre korrekt bruk av gulvet.

Før det nye gulvet legges, må du lese den sist oppdaterte leggeanvisningen, som du finner på [www.tarkett.no](http://www.tarkett.no). Dette for å sikre at du får et holdbart resultat som oppfyller garantien. På nettsiden finner du også tekniske datablad for våre gulv samt vedlikeholdsanvisninger.



Følgende internasjonale forbund har sertifisert Tarketts sportsgulv



Vi tar forbehold om eventuelle trykkfeil. Av trykktekniske årsaker kan bildene avvike fra de virkelige gulvene når det gjelder farge og glans. Art.nr 3100030042. Inngang, 2021.

#### Tarkett AS

Postboks 500, Brakerøya, 3002 Drammen  
Tlf.: +47 32 20 92 00  
info.norway@tarkett.com  
www.tarkett.no

Besøk Tarkett Norge på:



Tarkett Norge



tarkett\_norge

 **Tarkett**