

# Linoléum

Lino,  
designed  
by Nature\*



\* Créé par la nature

 **Tarkett**

4

Héritage



6

Doing good. Together.\*



10

Design

\*Faire Bien. Ensemble

14

Robuste



## UNE RECETTE DE LA NATURE POUR VOTRE BIEN-ÊTRE

C'est à Narni en Italie que le Lino Tarkett est fabriqué à partir d'ingrédients naturels, en suivant la même recette originale depuis 1898. Ainsi, les équipes Tarkett ont acquis un véritable savoir-faire et une connaissance approfondie de chaque ingrédient naturel afin d'adapter la fabrication aux variations de la récolte, année après année.

Nous modernisons sans cesse nos procédés de fabrication, développons des couleurs et de nouveaux décors, en améliorant les caractéristiques techniques de nos revêtements de sol pour répondre aux besoins spécifiques du marché.

Le Lino Tarkett marie tradition et innovation pour répondre aux besoins des consommateurs à travers le monde et leur faire vivre une expérience unique.

Notre linoléum offre un décor intemporel et robuste qui résiste à l'épreuve du temps.

# 16

Nettoyage et  
entretien



# 20

*Présentation de la gamme*

## SOMMAIRE

Héritage.....	04
Doing Good. Together .....	06
Design.....	10
Robuste .....	14
Nettoyage et entretien .....	16
Solutions techniques .....	18
Gamme Lino Tarkett.....	20
Références.....	22
Données techniques .....	26



# HÉRITAGE

## Un revêtement de sol traditionnel produit en Italie

L'Ombrie est l'une des plus petites régions d'Italie et se situe en plein centre du pays. L'usine de Linoléum Tarkett a démarré ses activités à Narni en Italie, à la fin du 19<sup>ème</sup> siècle, époque à laquelle le Linoléum était couramment utilisé pour revêtir les sols partout en Europe. Dans les années 1920, on comptait environ 100 sites de production de Linoléum. Au début des années 1990, Tarkett commença à investir pour moderniser l'ensemble de son système de production. A l'heure actuelle, l'usine de Narni est certifiée ISO 9001, et détient également des certifications environnementales telles que : ISO 14001, ISO 14067, ISO 50001, ISO 45001, ISO 37001, SWAN ou Der Blaue Engel. A l'heure actuelle, seules quatre usines, toutes situées en Europe, produisent du Linoléum. Tarkett est un acteur mondial, et exporte plus de 90 % de son Linoléum aux quatre coins du monde.



SS. «Cristo Grande», del Lloyd Schanda - Salone delle Feste - Pavimento di Linoleum ad Intarsio.

Italie, 1929  
La salle de bal de Conte  
Le bateau Grande

## Tradition et innovation

Soucieux de l'environnement, nous améliorons nos processus de production, faisant preuve d'innovation, en vue de réduire notre impact environnemental. Le Lino Tarkett est une solution de revêtement de sol qui combine artisanat et technologie de pointe.



L'usine de linoléum Tarkett à Narni, facilement reconnaissable à la forme caractéristique de ses fourneaux, a démarré sa production de linoléum à la fin du 19<sup>ème</sup> siècle. L'usine fait partie des premières industries à avoir ouvert la voie du développement industriel de Narni et de ses environs.



L'usine de linoléum Tarkett à fêté ses 120 ans en 2018

## Nos valeurs fondamentales

- Un esprit entrepreneurial
- L'excellence opérationnelle
- Une expérience unique de revêtement de sol
- Autonomisation et responsabilisation
- Prendre soin du futur

# DOING GOOD. TOGETHER.\*

---

**Chez Tarkett, nous nous efforçons de soutenir à la fois nos clients professionnels et nos consommateurs, dans la création d'espaces de vie sains, beaux et durables. En travaillant avec nos partenaires dans l'industrie, nous apportons nos meilleures idées et efforts en vue de créer un impact positif sur la population et la planète.**

## **Le choix naturel au service de l'homme et de l'environnement**

Le Lino Tarkett est produit selon la même recette originale depuis 1898, mais pour autant, n'en est pas moins un revêtement de sol moderne, polyvalent et durable, fabriqué à partir d'ingrédients naturels et renouvelables tels que l'huile de lin, la résine de pin, la farine de bois et de liège, et le jute. Notre approche Cradle to Cradle® est la garantie que nous concevons nos produits en vue de préserver l'environnement et le bien-être des personnes à chaque étape de la vie des produits, tout en assurant la transition vers un modèle commercial d'économie circulaire.

Nous avons mis en place toute une série d'initiatives en vue d'atteindre notre objectif : faire de notre site de production un site zéro émission. Pour garantir une utilisation plus responsable des ressources naturelles, nous avons installé des systèmes tels que des échangeurs thermiques qui récupèrent et réutilisent la chaleur émanant des fourneaux, une chaudière à biomasse qui produit de l'eau chaude pour alimenter les fourneaux, et un système hydraulique en circuit fermé. Nous avons pu ainsi mettre en place une approche de fabrication plus durable, et réduire notre impact environnemental.

---



\*Faire Bien. Ensemble



## Designing for life

Développer des produits basés sur les principes du Cradle to Cradle® qui contribuent à créer des espaces conviviaux pour les personnes ET qui respectent le capital naturel de la planète.

### Choisir un revêtement de sol fabriqué à partir d'ingrédients naturels et de qualité supérieure

Pour fabriquer notre Linoléum, nous utilisons des matériaux qui aident à préserver la santé des personnes et l'environnement. C'est ici que commence le modèle d'économie circulaire, pour que les matériaux de qualité soient reconvertis en futures matières premières, ou rendus à la nature sous forme d'ingrédients biodégradables :

- **94 % de matières premières naturelles**

huile de lin, résine de pin, farine de bois et de liège, carbonate de calcium et jute.

- **78 % de ressources renouvelables**

approvisionnement notamment auprès de fournisseurs locaux.

Nous soutenons les producteurs de lin locaux pour réduire notre empreinte carbone.

- **100% des ingrédients ont reçu une évaluation positive** conformément à l'approche Cradle to Cradle® pour la santé et l'environnement. En réalité, le Lino Tarkett va au-delà des exigences de la législation européenne REACH.

- **100% recyclable** ; les chutes de pose de Lino Tarkett\* peuvent être complètement réutilisées sous forme de matières premières pour de futurs produits ou emballages grâce à notre programme de collecte ReStart®.

### Un linoléum produit de façon responsable

Portés par les standards de notre programme World Class Manufacturing, qui vise à améliorer constamment nos processus, nous réduisons notre impact et protégeons l'environnement.

- **Nous sommes les premiers à avoir été certifiés ISO/TS14067**, une certification pour l'empreinte carbone d'un produit, en supplément de la certification ISO9001 déjà existante, relative à la qualité. Certifications ISO14001 (management environnemental), ISO50001 (management de l'énergie) et ISO 45001 (management de la santé et de la sécurité au travail).

- **100% de l'eau industrielle recyclée (circuit fermé).**

- **Collecte et réutilisation d'eau de pluie.**

- **Réduction des gaz à effet de serre de 60% par rapport à 2010**, soit l'équivalent 1000 tours du monde en voiture.

- **Production d'énergie électrique, de chauffe et de refroidissement** à partir d'un dispositif unique (un moteur à essence) pour accroître l'efficacité énergétique de façon rentable et durable.

- **Plus d'énergie renouvelable utilisée** grâce aux panneaux photovoltaïques, à une chaudière à biomasse et à un système de chauffage géothermique pour réduire les émissions de gaz à effet de serre.

# DOING GOOD. TOGETHER.\*

---



## Nous éco-concevons pour la vie

Nous éco-concevons nos produits sur les principes Cradle to Cradle® (du berceau au berceau) pour contribuer au bien-être des personnes et à la préservation des ressources naturelles de la planète.

### Le confort et le bien-être des utilisateurs, ça compte pour vous ?

Nous créons des revêtements de sol conçus pour contribuer à améliorer la qualité de l'air intérieur, tout en respectant le bien-être et la santé des personnes. Jour après jour, grâce à ses couleurs et ses motifs, mais aussi son acoustique ou son confort à la marche, le Lino Tarkett optimise l'expérience visuelle des personnes. Il offre ainsi une multitude d'avantages essentiels aux écoles, universités, bureaux ou hôpitaux :

- **Nous cherchons** comment exploiter au mieux la couleur et le décor pour optimiser l'esthétique et l'ergonomie en créant ainsi des environnements stimulants, productifs ou reposants.
- **Nous innovons** pour atteindre une meilleure isolation acoustique et thermique, et pour un plus grand confort à la marche.
- **Un environnement intérieur plus sain :** les émissions de COV (< 10 µg/m<sup>3</sup>) sont cent fois moins élevées que les exigences sanitaires les plus strictes.
- Absence naturelle de phtalate.
- Qualités bactéricides naturelles.
- **Résistance à l'usure :** le traitement de surface du lino Tarkett xf<sup>2</sup>™ facilite le nettoyage et l'entretien, c'est-à-dire qu'il permet d'économiser 3 % d'eau, 7 % d'électricité et 20 % de détergent\*\*.



## Nous bouclons la boucle

Bâtir une économie circulaire comprenant des programmes et des modèles d'affaires qui encouragent la reprise, le recyclage, la réutilisation et l'élimination des déchets.

### Voulez-vous agir pour un avenir durable ?

Nous recyclons à chaque étape du cycle de vie du Linoléum pour éliminer les déchets et concevoir de nouveaux produits avec de bons matériaux. Nous sommes convaincus que les produits ne doivent plus avoir une fin de vie, mais plutôt une fin d'utilisation afin de servir ensuite de ressources pour de nouveaux produits. Ensemble, passons à une économie circulaire.

- Le Lino Tarkett est **100% recyclable**, qu'il s'agisse de la colle pour Linoléum, du surplus de jute ou des poudres et pigments.
- **En recyclant 750 tonnes** de Linoléum par an, nous diminuons ainsi nos besoins en matières premières vierges.
- Notre **programme de recyclage** **ReStart**® aide les clients à travers le monde à recueillir et recycler les chutes issues de la pose.
- Notre objectif est **d'atteindre une production avec 0 % de déchets d'ici 2020** dans notre usine de production de Linoléum à Narni, en Italie.



\*Faire Bien. Ensemble

\*\*Comparativement au linoléum traité





## **Nous favorisons l'approche collaborative**

Nous favorisons l'approche collaborative. Nous invitons nos clients et l'ensemble de nos parties prenantes à se joindre à nos efforts pour un changement constructif et positif. Nous communiquons de manière transparente sur nos progrès et nos performances en matière de développement durable.

### **Être transparent sur nos informations**

Dans notre évaluation de cycle de vie nous collaborons avec tous les acteurs, en se focalisant sur :

- **Un approvisionnement responsable :**

Tous nos fournisseurs sont qualifiés, selon des critères de qualité, de coûts, d'environnement et de responsabilisation sociale.

Le linoléum Tarkett est composé d'ingrédients naturels et est produit de manière durable.

Regardez notre vidéo dédiée au Narni Green Tour :

<https://www.youtube.com/watch?v=SP3udZOAaj8>



# DESIGN

---

**Naturel, polyvalent et durable, combinant tradition, artisanat et innovation, le Lino Tarkett apporte une réponse nouvelle aux besoins de revêtements de sol d'aujourd'hui et aux styles de vie de demain.**

## S'ouvrir à un monde de couleurs

Nos gammes ont été développées en concertation avec des architectes du monde entier et ce, pour chaque phase de la conception. Elles se basent sur l'analyse des tendances actuelles et un savoir-faire dans le domaine des couleurs. Grâce à cela, Tarkett a pu mettre au point la juste combinaison de couleurs, d'équilibre et de structure pour chaque concept de décor, et répond ainsi aux aspirations de chaque projet architectural.

Nos équipes design explorent les tendances architecturales, culturelles et de style de vie en vue d'anticiper l'évolution des besoins. Nous partageons ces idées dans nos études Tarkett.

## Service de personnalisation : Floorcraft

Pour les projets nécessitant un décor ou une couleur encore plus personnalisé(e), Tarkett propose un service de revêtement de sol dédié, prêt à traduire vos idées en concepts de revêtements de sol originaux.



Observer ce qui détermine les orientations essentielles pour optimiser le design de l'aménagement intérieur et l'expérience des utilisateurs dans le secteur des soins de santé, de l'éducation et des environnements commerciaux du futur.

Le Lino Tarkett se présente comme une solution complète qui traverse les époques tout en étant plus contemporaine que jamais. Que vous soyez à la recherche d'une option compacte ou acoustique, il existe une multitude de décors et de couleurs pour répondre à vos besoins.

## Nos orientations design

### Human Inside

- Créer une cohésion sociale pour un environnement stimulant qui améliore l'attention et la concentration.
- Un environnement qui joue avec les codes graphiques et couleurs pour donner un sens à chaque espace.

### Interactive Space

- Un décor flexible et modulable pour modifier les perceptions de l'apprentissage et stimuler la créativité.
- Une gamme de couleurs tonique et vive, assortie de matériaux et de motifs qui projettent le présent dans le futur.

### Green value

- Intégrer la sensibilisation à l'environnement pour un lieu éco-responsable.
- Des tons verts, bruns et neutres, ainsi que des motifs qui rappellent la nature. Réutilisable et recyclable.

# DESIGN

---

## Veneto

Un décor marbré, fort et subtil, disponible en variations de motifs, légères ou intenses, pour un effet intemporel. Toutes les teintes du spectre des couleurs sous forme de combinaison d'accents neutres et contemporains.

### LES GRANDS CLASSIQUES

Une sélection de 20 couleurs intemporelles, associées au décor Veneto, dont la production est garantie jusqu'en 2033. Les designs Grands Classiques sont également disponibles en version acoustique : Silencio (19 dB).



Camel

616

## Style Emme et Style Elle

Une gamme où la beauté naturelle des dessins du Linoléum s'allie à un style moderne. Un mélange subtil de couleurs contemporaines et de surfaces légèrement marbrées.

- **STYLE EMME**, une marbrure subtile pour un style raffiné et sophistiqué.



Verde

215

- **STYLE ELLE**, un décor linéaire discret.



Verde

315

## Etrusco

Une gamme de Linoléum contemporain comptant seize couleurs profondes et éclatantes.

Avec ses couleurs profondes et son décor uni, l'Etrusco peut être utilisé seul mais se combine facilement à tout autre type de dessins, pour jouer avec les espaces.



Emerald

054

## Trentino

Collection mariant modernité et tradition, Trentino offre un dessin semi-directionnel subtil, et se compose de trois couleurs : une couleur marbrée principale, avec deux tons de contraste qui donnent de la profondeur au dessin.



Curaçao

560



Derrière sa technicité, la force du Lino Tarkett est sa grande palette de couleurs. Toutes les couleurs du cercle chromatique sont représentées dans la gamme, offrant ainsi un nombre illimité d'options design pour jouer avec chaque espace.

# RÉSISTANT

---

## Une solution résistante à l'usure tout au long de sa durée de vie

Cela fait plus de 150 ans que le revêtement de sol en Linoléum est apprécié pour sa beauté naturelle, son confort, sa longévité et sa polyvalence dans la plupart des environnements intérieurs. Tarkett fut parmi les premiers à innover en matière de traitements de surface, en dotant son Linoléum de sa technologie xf<sup>2</sup>™ afin d'améliorer la résistance et de faciliter l'entretien, tout en réduisant fortement les coûts de nettoyage et d'entretien quotidiens.

### Une longévité accrue

La technologie xf<sup>2</sup>™ accroît la résistance pour une plus grande longévité et une diminution de l'entretien, ce qui donne un revêtement de sol extrêmement rentable.

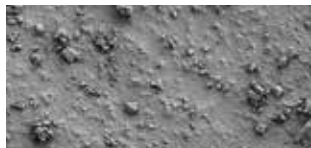
- Un traitement polyuréthane UV étanchéifie et renforce la surface pour la rendre plus résistante à la saleté et à l'usure de tous les jours.
- Un aspect lisse et mat empêche l'accumulation de saleté ou de taches.
- Aucun cirage, décapage ni métallisation ne sera nécessaire durant toute la durée de vie de la surface. Un entretien régulier suffit.
- Excellente résistance à l'abrasion, aux taches et aux produits chimiques.

### Résistance exceptionnelle à l'abrasion

Il n'existe aucun Linoléum qui résiste aussi bien à l'abrasion. Nous avons mené des tests approfondis en laboratoire, tant en interne qu'en externe, afin d'évaluer la résistance du Linoléum xf<sup>2</sup>™ à l'abrasion au fil du temps. Grâce à un microscope électronique et à un profilomètre de surface 3D, nous sommes à présent en mesure de visualiser, en version agrandie, la preuve que la résistance du xf<sup>2</sup>™ est imbattable. Les tests sont pratiqués sur des échantillons issus d'un concurrent A, d'un concurrent B et de Tarkett, avant et après abrasion à sec à l'aide d'une polisseuse rotative équipée de disques noirs. Tous les Linoléums sont dotés d'un revêtement polyuréthane UV, selon les déclarations des fabricants. Après 30 minutes, la machine test a commencé à abîmer la finition des échantillons des concurrents A et B. Le test s'est poursuivi pendant une heure sur les échantillons de Tarkett sans dégradation visible de la finition.



Concurrent A, avant abrasion



Concurrent B, avant abrasion



Tarkett xf<sup>2</sup>™, avant abrasion



Concurrent A, après abrasion



Concurrent B, après abrasion



Tarkett xf<sup>2</sup>™, après abrasion

Une fois l'abrasion terminée, les échantillons des concurrents A et B sont détruits. Le traitement de surface Tarkett xf<sup>2</sup>™ est quant à lui toujours intact.

## Les cordons de soudures xf<sup>2</sup>™

La formule élaborée par Tarkett permet une pose facilitée et offre une résistance exceptionnelle contre tout type de salissures et d'abrasions, pour un nettoyage efficace.

## Limite naturellement le développement bactérien

Le Linoléum contribue à garantir l'hygiène dans les bâtiments publics, qu'il s'agisse d'écoles ou d'hôpitaux, là où des revêtements de sol doivent avoir une résistance renforcée à la saleté et aux produits chimiques médicaux. Des tests indépendants menés par un tiers ont démontré que le lino Tarkett présente des propriétés bactéricides naturelles contre les formes les plus communes de bactéries telles que l'E.coli et le SARM.

## Le Linoléum Tarkett a été étudié, testé et approuvé par Allergy UK

Les collections de Linoléum Tarkett ont été récompensées du prestigieux "Allergy UK Seal of Approval". L'évaluation d'Allergy UK prouve que, si le linoléum Tarkett est nettoyé et entretenu selon la bonne procédure, cela facilite la suppression d'allergènes comme les acariens, le pollen, les phanères de chien et chat, les cafards, les champignons et moisissures. Allergy UK a évalué la faible présence d'allergènes sur le sol ainsi que dans la composition des sols.



## Coût de cycle de vie réduit pour le Linoléum xf<sup>2</sup>™

Le cout de l'investissement initial et de la pose ne représente généralement qu'une petite partie du cout total du cycle de vie d'un revêtement de sol, le reste étant consacré au nettoyage et à l'entretien. Etant donné que le Linoléum xf<sup>2</sup>™ ne nécessite pas de traitement de surface après la pose, ni de cirage d'entretien régulier tout au long de sa durée de vie, la consommation d'eau et de détergent est fortement réduite, conférant ainsi au Linoléum xf<sup>2</sup>™ un cout de cycle de vie très avantageux. En comparaison avec un revêtement de sol en Linoléum traité avec une finition acrylique non permanente, le retour sur l'investissement supplémentaire peut être envisageable en deux mois\*. Pour obtenir de plus amples informations, veuillez nous contacter.

## Nettoyage et entretien simplifiés

La surface renforcée du Linoléum xf<sup>2</sup>™ permet un entretien simplifié en évitant cirage, décapage et métallisation sur toute la durée de vie du produit. Ainsi, le nettoyage et l'entretien sont moins fréquents et moins intenses, et la quantité d'eau, d'énergie et de détergents chimiques est moins élevée, ce qui permet de réduire l'impact environnemental.

\*Etude de cas :  
une école de 2 000 m<sup>2</sup>

(1 300 m<sup>2</sup> de classes et 700 m<sup>2</sup> de couloirs), avec comparaison entre un Linoléum non traité et un Linoléum xf<sup>2</sup>™.

Pour une durée de vie de 20 ans, en respectant les recommandations de nettoyage et d'entretien :

paillason à l'entrée, nettoyage régulier et meubles pourvus de patins adéquats.

Economies :

- 3% d'eau en moins
- 20% de détergent utilisé en moins
- 7% d'électricité utilisée en moins





# ENTRETIEN ET MAINTENANCE

## xf<sup>2</sup>™ entretien et maintenance : ni cire, ni métallisation\*

Le nettoyage moderne des pièces de vie tend à réduire les procédures de nettoyage humide pour les remplacer par des techniques de nettoyage à sec, comme l'utilisation de serpillières pré-imprégnées avec entretien centralisé, et de machines appropriées. Le travail des équipes de nettoyage devient alors plus efficace et plus facile, et l'impact environnemental est quant à lui minimisé. Moins d'eau et de produits chimiques de nettoyage sont nécessaires.

### Nettoyage initial du site



Une fois la pose terminée, un nettoyage initial du site doit avoir lieu. Utilisez un aspirateur ou des gazes jetables en microfibrés pour retirer les poussières de construction. Utilisez une monobrosse ou autolaveuse avec disque rouge qui permet de nettoyer très efficacement les grands espaces. Utilisez un détergent avec un pH faible (3-5), puis rincer à l'eau claire.

xf<sup>2</sup>™ ne s'enlève lors d'aucune opération de nettoyage.

### Nettoyage quotidien et régulier



Utilisez un aspirateur ou des gazes jetables en microfibrés pour retirer les poussières.

Utilisez un bandeau de lavage humidifié ou une autolaveuse munie d'un disque rouge et un détergent neutre pH (6-8). Il est essentiel que l'eau ne stagne pas sur le sol ni ne laisse une pellicule. Le sol doit être presque sec au bout de 15 à 20 secondes.

*Des bords coupants ou des pieds de meubles non entretenus, du sable, des galets, une pression permanente et des déplacements sur le même espace sont autant de sources de dégâts sur tous les types de revêtements de sol au fil du temps.*

\*Sous condition que des barrières préventives soient correctement mises en place, qu'une maintenance régulière (aspirateur et serpillière quotidiennement) soit effectuée et enfin, que les meubles aient des protections adéquates en faisant l'objet d'une surveillance régulière.

## Formation

Nous offrons toute une gamme de formations sur demande pour les distributeurs, les installateurs et les équipes d'entretien. Nos formations traitent des produits Tarkett, des techniques de pose et d'entretien, mais aussi de la pose de produits spécifiques dans le cadre de démonstrations.

Nous sommes en mesure d'assurer ces formations, dans nos centres de formation, ou chez le client. Nos conseillers techniques peuvent également vous donner des formations personnalisées ou vous accompagner lors de démarrages de chantiers.

Pour plus d'informations, veuillez contacter votre représentant Tarkett.

### Nettoyage périodique




Utilisez une monobrosse basse vitesse (150-250 tr/min) munie d'un disque rouge et un détergent dilué neutre.

OU



- Laissez agir la solution détergente quelques minutes. Aspirez les eaux sales
  - Rincez avec de l'eau propre, et laissez sécher le sol.
  - Lustrez si nécessaire (disque rouge), pour redonner au revêtement son brillant.
- Vitesse appropriée : 500-1 000 tr/min.

La protection de surface respecte des procédures de nettoyage et de maintenance spécifique. Veuillez consulter notre site internet.



## Non-responsabilité en cas d'effet de jaunissement

Une fois déballé, et étant donné le processus de production naturel, il se peut que le Linoléum présente parfois un film légèrement jaune à la surface. La teinte jaune disparaît progressivement avec l'exposition à la lumière ; une exposition de 24 heures à la clarté de la lumière du jour la fera disparaître complètement.

Ce phénomène est réversible, et il se peut que le film jaune réapparaisse sur des zones couvertes par des meubles ou d'autres objets.

Elle disparaîtra de nouveau dès qu'elle sera exposée à la lumière du jour.



# SOLUTIONS TECHNIQUES

## Silencio xf<sup>2</sup>™ 19dB

Linoléum de 2,5 mm avec envers de jute et sous-couche en mousse polyuréthane recyclée, pour une excellente efficacité acoustique de 19 dB.

## Elafono

Sous-couche de 2,0 mm en liège 100 % naturel, qui se combine avec un Linoléum compact de 2,5mm Tarkett pour obtenir une efficacité acoustique accrue (jusqu'à 14 dB).

Disponible en rouleaux.

## Application dans le cadre du sport

Le Lino Tarkett convient dans le cadre du sport. Consultez notre sélection issue de la gamme Linosport sur [www.tarkett-sports.com](http://www.tarkett-sports.com)

## Accessoires

### Plinthes décoratives Linoléum

- Disponibles en :  
6/8/10 cm de haut sur 220 cm de long

### Plinthes et angles préformés

- Disponibles en : 6/8/10 cm de haut sur 240 cm de long
- Les angles extérieurs disponibles en :  
6/8/10 cm de hauteur sur 10 cm de largeur (dimension d'un angle = 13 x 13 cm)



Plinthe Linoléum



Plinthe préformée



Angle préforme

# GAMMES LINO TARKETT

	Coloris	Références	Veneto 2,0 mm xF	Veneto 2,5 mm xF	Veneto 3,2 mm xF	Veneto Silencio xF 3,8 mm 19 dB	Codes NCS	Codes RAL	Cordons de soudure unis 4 mm pour lino compact	Cordons de soudure unis 4 mm pour lino acoustique	Codes NCS cordons de soudure unis	LRV		
												L (xF)	LRV (xF)	
VENETO	Durango	121		14872121			S3010-Y30R	1001	1751121		S3010-Y10R	67,11	37%	
	100% lino	400		14872400		14892400	S4020-Y30R	1011	1751400	14009400	S4020-Y30R	46,98	16%	
	Fossil	502	14871502	14872502			S4010-Y10R	7032	1751502		S5010-Y10R	56,52	24%	
	Tiger eye	524		14872524			S7020-Y40R	8008	1751524		S7010-Y30R	41,09	12%	
	Ivory	601		14872601			S2005-Y10R	9002	1751601		S2010-Y10R	74,8	48%	
	+Pebble	604	14871604	14872604			14892604	S5502-Y	7030	1751205	14009205	S6005-G80Y	50,3	19%
	+Smoke	608	14871608	14872608			14892608	S6502-Y	7003	1751608	14009608	S6005-G80Y	45,7	15%
	+Charcoal	610	14871610	14872610				S8000-N	7021	1751098		S8502-B	33,8	8%
	+Sisal	611	14871611	14872611	14873611			S2020-Y20R	1001	1751611		2020-Y30R	70,3	41%
	+Corn	612		14872612	14873612			S2040-Y10R		1751219		S2050-Y	73,8	46%
	Coral	615		14872615				S2030-Y40R		1751615		S2020-Y30R	69	39%
	+Camel	616		14872616				S1020-Y30R		1751631		S3020-Y30R	71,2	42%
	Eggshell	619		14872619			14892619	S1020-Y20R		1751619	14009619	S2020-Y10R	76,8	51%
	Sand	622		14872622				S2010-Y10R	1015	1751611		2020-Y30R	73,11	45%
	Azurite	624		14872624			14892624	S1515-Y20R	1014	1751619	14009619	S2020-Y10R	71,87	43%
	Silk	625	14871625	14872625			14892625	S3010-Y30R		1751625	14009625	S3010-Y	62,7	31%
	Sunflower	628		14872628			14892628	S1070-Y20R	1037	1751628	14009628	S1060-Y10R	67,3	37%
	Citrine	631		14872631				S2030-Y30R		1751631		S3020-Y30R	61,12	29%
	Chocolate	632		14872632			14892632	S7005-Y80R	8025	1751632	140091632	S7005-Y80R	35,1	9%
	Copper	634		14872634			14892634	S2040-Y40R		1751636	14009636	S2060-Y30R	63,3	32%
	+Amber	636		14872636	14873636			S2050-Y40R		1751636		S2060-Y30R	58,35	26%
	Almond	637	14871637	14872637				S3005-Y50R	1001	1751121		S3010-Y10R	67,35	37%
	+Terracotta	641		14872641	14873641	14892641		S2070-Y80R	2001	1751641	14009641	S3060-Y70R	45,04	15%
	Salmon	642		14872642				S2050-Y60R	3022	1751642		S2040-Y60R	62,74	31%
	Carmine	645		14872645			14892645	S1580-Y90R	3020	1751645	14009645	S2070-Y90R	42	13%
	+Grass	650		14872650				S4040-G30Y	6017	1751650		S3050-G20Y	45,48	15%
	Mint	651		14872651				S3040-B40G		1751651		S3040-B40G	41,41	12%
	+Horizon	663	14871663	14872663	14873663			S4010-R90B		1751660		S4005-R80B	59,73	28%
	Ocean	665		14872665				S5030-R90B	5023	1751665		S5030-R90B	45,1	15%
	Lavender	670		14872670				S4020-R90B	5014	1751670		S4020-R80B	50,96	19%
	+Zinc	671	14871671	14872671			14892671	S4502-Y	7040	1751671	14009671	S4502-G	61,06	29%
	+Aluminium	672	14871672	14872672				S4502-G		1751672		S4502-G	57,74	26%
	+Steel	673	14871673	14872673	14873673	14892673		S6000-N	7042	1751673	14009673	S6005-B20G	50,2	19%
	+Slate	674		14872674	14873674	14892674		S8502-B	9004	1751098	14009098	S8502-B	29,84	6%
	+Cork	679	14871679	14872679				S2020-Y20R		1751611		2020-Y30R	69,52	40%
	Platinum	684		14872684			14892684	S2502-Y	7044	1751793	14009793	S3005-G80Y	70,18	41%
	Pewter	685		14872685			14892685	S4000-N		1751685	14009685	S3502-B	62,63	31%
	Concrete	686		14872686			14892686	S6005-R80B	7046	1751686	14009686	S6005-B20G	44,8	14%
	Navy	688		14872688				S6030-R80B	5000	1751220		S7020-R90B	30,26	6%
	Stone	692		14872692			14892692	S6502-G	7037	1751692	14009692	S5502-G	45,72	15%
	Absinthe	695		14872695			14892695	S3040-G80Y		1751695	14009695	S2050-G60Y	62,65	31%
	White	700		14872700				S1005-Y20R	1015	1751700		S2010-Y10R	80,32	57%
	+Storm	702	14871702	14872702			14892702	S3502-Y	7044	1751202	14009202	S4502-Y	61	29%
	Fog	703	14871703	14872703			14892703	S4502-Y	7030	1751703	14009703	S4502-Y	61,14	29%
	Ash	704	14871704	14872704				S5502-Y	7023	1751205		S6005-G80Y	47,17	16%
	+Neutral	710		14872710				S2020-Y20R	1002	1751611		2020-Y30R	72,14	44%
	+Ecu	711	14871711	14872711				S2010-Y20R	1001	1751611		2020-Y30R	73,19	45%
	Taupe dark	714		14872714				S4005-Y20R	7034	1751303		S5005-Y20R	60,31	28%
	Crimson	740		14872740				S3060-R	3003	1751740		S3060-R	39,23	11%
	Begonia	742		14872742				S6030-R50B	4007	1751049		S7020-R40B	29,25	6%
	Apple green	754		14872754			14892754	S2050-G40Y		1751754	14009754	S3040-G40Y	63,54	32%
	Periwinkle	761		14872761			14892761	S3030-B10G	6034	1751761	14009761	S4030B30G	49,52	18%
	Blue purple	762		14872762				S5040-R90B	5007	1751665		S5030-R90B	43,3	13%
	Hyacinth	764		14872764			14892764	-		1751764	14009764	S4020-R70B	50,76	19%
	Deep blue	767		14872767				S6020-R90B	5000	1751220		S7020-R90B	30,08	6%
	+Grey	793	14871793	14872793	14873793	14892793		S2502-Y	9002	1751793	14009793	S3005-G80Y	67,91	38%
	+Graphite	906	14871906	14872906	14873906	14892906		S7500-N	7024	1751906	14009906	S6005-B20G	37,61	10%
	Burlap	911	14871911	14872911				S2005-Y40R		1751625		S3040-Y20R	72,69	45%
	Night Owl	917		14872917			14892917	S 5502-B		1751205	14009205	S6005-G80Y	50,28	19%
	Raspberry	945		14872945				S4040-Y90R	3009	1751945		S4040-Y80R	40,52	12%

\*20 grands classiques

\*\*LRV d'une surface = p-valeur (rho) p=100 x ((L+16)/116)<sup>3</sup>

	Coloris	Références	x <sup>2</sup> 2,5 mm	Silencio x <sup>2</sup> 3,8 mm 19 dB	Codes NCS	Codes RAL	Cordons de soudure unis 4 mm pour lino compact	Cordons de soudure unis 4 mm pour lino acoustique	Codes NCS cordons de soudure unis	LRV		
										L (x <sup>2</sup> )	LRV (x <sup>2</sup> )	
<b>ETRUSCO</b>	Beige	002	14877002	14894002	S3010-G90Y	7032	1751002	14009002	S3010-G70Y	67,28	37%	
	Silver	003	14877003	14894003	S4502-B	7042	1751692	14009692	S5502-G	54,85	23%	
	Elephant	005	14877005		S5502-B	7037	1751686		S6005-B20G	48,47	17%	
	Chinchilla	007	14877007		S3005-G20Y		1751793		S3005-G80Y	67,16	37%	
	Mouse	008	14877008		S6500-N	7009	1751207		S7005-G50Y	43,03	13%	
	Yellow	036	14877036		S2040-Y10R	1012	1751219		S2050-Y	71,21	42%	
	Orange	037	14877037		S2070-Y50R	2008	1751037		S2060-Y60R	56,98	25%	
	Red	041	14877041		S2070-Y90R	2002	1751645		S2070-Y90R	42,75	13%	
	Macaw	044	14877044		S-3060-Y80R	3013	1751740		S3060-R	39,16	11%	
	Iris	048	14877048		S5030-R60B	4005	1751048		S5030-R60B	38,1	10%	
	Rainforest	053	14877053		S3050-G30Y	6017	1751053		S3050-G30Y	51,13	19%	
	Emerald	054	14877054		S3040-B40G	5018	1751054		S4040-B50G	49,76	18%	
	Cyan	061	14877061		S3050-B	5012	1751061		S3040-B	47,64	17%	
	Red berlin	094	14877094		S6030-Y90R	3009	1751094		S6030-R	31,7	7%	
	Anise	095	14877095		S2040-G50Y		1751095		S2060-G50Y	67,47	37%	
	<b>STYLE EMME</b>	Black	098	14877098	14894098	S8502-B	9011	1751098	14009098	S8502-B	26,6	5%
Materia		200	14835200		S1505 Y10R	9001	1751601		S2010-Y10R	68,9	39%	
Cenere		201	14835201		S3005 Y20R	7032	1751201		S3010-Y20R	64,84	34%	
Cemento		202	14835202	14782202	S3502 Y		1751202	14009202	S4502-Y	58,25	26%	
Velluto		203	14835203	14782203	S5005 Y20R	1019	1751303	14009303	S5005-Y20R	46,69	16%	
Ferro		205	14835205	14782205	S5502 Y	7037	1751205	14009205	S6005-G80Y	42,86	13%	
Asfalto		207	14835207		S6502 G		1751207		S7005-G50Y	43,31	13%	
Sabbia		208	14835208		S1515 Y30R	1001	1751611		2020-Y30R	27,94	5%	
Abisso		209	14835209	14782209	S8500 N	9005	1751098	14009098	S8502-B	24,33	4%	
Verde		215	14835215	14782215	S2060 G60Y		1751215	14009215	S3060-G70Y	50,15	19%	
Giallo		219	14835219	14782219	S1050-Y10R	1012	1751219	14009219	S2050-Y	73,85	46%	
Jaipur pink		221	14835221	14782221	S1060-Y80R	2021	1751221	14009221	S1060-Y80R	57,06	25%	
Blue Nile		222	14835222	14782222	S3060-B30G		1751222	14009222	S3060-B30G	40,87	12%	
Cranberry		223	14835223		S1070-R	3018	1751223		S1070-R	50,79	19%	
<b>STYLE ELLE</b>		Materia	300	14825300		S1505 Y10R	9001	1751601		S2010-Y10R	68,11	38%
		Velluto	303	14825303	14783303	S5005 Y20R	7030	1751303	14009303	S5005-Y20R	54,14	22%
	Ferro	305	14825305		S5502 Y	7037	1751205		S6005-G80Y	45,92	15%	
	Sabbia	308	14825308		S1515 Y30R	1001	1751611		2020-Y30R	73,53	46%	
	Abisso	309	14825309		S8500 N	9005	1751098		S8502-B	27,47	5%	
	Verde	315	14825315		S2060 G60Y		1751215		S3060-G70Y	54,14	22%	
	Giallo	319	14825319		S1050-Y10R	1012	1751219		S2050-Y	68,66	39%	
	Palladino	390	14825390				1751625		S3010-Y	76,12	50%	
	<b>TRENTINO</b>	Salt	501	14502501	14124501+	S3005-G20Y		1751793		S3030-G40Y	66,67	36%
		Grey pepper	503	14502503	14124503+	S6500-N		1751608		S6005-G80Y	41,61	12%
Cloud		505	14502505	14124505+	S5502-B		1751673		S6005-B20G	52,2	20%	
Starry sky		509	14502509	14124509+	S8500-N	9017	1751098		S8502-B	29,77	6%	
Grapefruit		530	14502530	14124530+	S1060-Y80R	3022	1751221		S1060-Y80R	59,22	27%	
Pollen		531	14502531	14124531+	S1050-Y10R	1012	1751219		S2050-Y	72,04	44%	
Lime		551	14502551	14124551+	S3050-G70Y		1751215		S3060-G70Y	58,5	26%	
Moss		552	14502552	14124552+	S2570-G30Y		1751053		S3050-G30Y	51,53	20%	
Curacao		560	14502560	14124560+	S4040-B20G	5021	1751651		S3040-B40G	45,12	15%	
Blueberry		561	14502561	14124561+	S7020-R80B		1751220		S7020-R90B	31,65	7%	

Coloris Rouleaux 2 mm (1861)

SOUS-COUCHE

ELAFONO 1861030

\*à partir de 50m<sup>2</sup>

# RÉFÉRENCES

---



Bordeaux Métropole Arena, Bordeaux, France  
4 500m<sup>2</sup>, Veneto Silencio xf<sup>2</sup><sup>TM</sup>, 2018



École Jean-Louis Etienne, Herblay, France  
3 800 m<sup>2</sup> de Veneto Silencio xf2™, Style Emme Silencio xf2™, Etrusco Silencio xf2™, 2015



Garderie de jour, Eckbolsheim, France  
Cabinet DWPA, 800 m<sup>2</sup> d'Etrusco xf<sup>2</sup>™ de 2,5 mm, 2011





École Sint-Ludgartis, Merkesm, Belgique  
Wollaert, 840 m<sup>2</sup> de Veneto xf<sup>2</sup>™ de 2,5 mm, 2010

# FICHES TECHNIQUES

CLASSIFICATION	NORMES	Veneto xf <sup>2</sup> <sup>™</sup> 2 mm	Veneto xf <sup>2</sup> <sup>™</sup> Style Emme xf <sup>2</sup> <sup>™</sup> Style Elle xf <sup>2</sup> <sup>™</sup> Trentino xf <sup>2</sup> <sup>™</sup> 2.5 mm Etrusco xf <sup>2</sup> <sup>™</sup> 2.5 mm	Veneto xf <sup>2</sup> <sup>™</sup> 3.2 mm	Silencio xf <sup>2</sup> <sup>™</sup> 3.8 mm 19 dB
Classement UPEC		U2sP2E1C2 (2mm)	U4P3E1/2C2	U4P3E1/2C2	U4P3E1/2C2
	Envers	Toile de jute	Toile de jute	Toile de jute	Mousse polyuréthane
Avis technique	-	12/12-1614	12/12-1614	12/12-1614	12/15-1700
Classification	NF EN ISO 24011 (NF EN 686)	23-32-41	34- 42	34-42	33-41

CLASSIFICATION	NORMES				
Traitement de surface		xf <sup>2</sup> <sup>™</sup>	xf <sup>2</sup> <sup>™</sup>	xf <sup>2</sup> <sup>™</sup>	xf <sup>2</sup> <sup>™</sup>
Epaisseur totale (mm)	NF EN ISO 24346	2.0	2.5	3.2	3.8
Poids total (g/m <sup>2</sup> )	NF EN ISO 23997	2 400	3 000	3 900	3 450
Poinçonnement rémanent	NF EN ISO 24343-1	≤ 0,08 mm (à 150 mn)	≤ 0,08 mm (à 150 mn)	≤ 0,10 mm (à 150 mn)	≤ 0,20 mm (à 150 mn)
Flexibilité	NF EN ISO 24344 Method A	≤ 25 mm Ø	≤ 30 mm Ø	≤ 40 mm Ø	≤ 30 mm Ø

CLASSIFICATION	NORMES				
Classement feu	NF EN 13501-1	C <sub>f</sub> s1	C <sub>f</sub> s1	C <sub>f</sub> s1	C <sub>f</sub> s1 sur support fibre-ciment A2fl
Rapport de classement		097-098.ODC0050/12	097-098.ODC0050/12	097-098.ODC0050/12	1641.ODC0050/11
Efficacité acoustique	NF EN ISO 10140-3 / NF EN ISO 717-2	5 dB	6 dB	8 dB	19 dB
Sonorité à la marche	NF S31-074	Classe C < 85 dB	Classe C < 85 dB	Classe B < 75 dB	Classe A < 65 dB
Efficacité acoustique avec sous-couche Elafono	NF EN ISO 10140-3 NF EN ISO 717-2	14 dB	14 dB	15 dB	Non applicable
Charges électrostatiques	NF EN 1815	< 2 kV - Antistatique	< 2 kV - Antistatique	< 2 kV - Antistatique	< 2 kV - Antistatique
Glissance (Coef.)	NF EN 13893 DIN 51130	μ ≥ 0,30 (Classe DS) R9	μ ≥ 0,30 (Classe DS) R9	μ ≥ 0,30 (Classe DS) R9	μ ≥ 0,30 (Classe DS) R9
Résistance produits chimiques	NF EN ISO 26987	Résistant aux produits chimiques : acides, huiles, solvants			
Résistance thermique	NF EN ISO 10456	< 0,02 m <sup>2</sup> K/W (apte au sol chauffant)	< 0,02 m <sup>2</sup> K/W (apte au sol chauffant)	< 0,02 m <sup>2</sup> K/W (apte au sol chauffant)	0,04 m <sup>2</sup> K/W (apte au sol chauffant)
Solidité lumière	NF EN ISO 105-B02	≥ 6/8	≥ 6/8	≥ 6/8	≥ 6/8
Formaldéhyde à 28 jours	ISO 16000-3	< 10 μg/m <sup>3</sup>	< 10 μg/m <sup>3</sup>	< 10 μg/m <sup>3</sup>	< 10 μg/m <sup>3</sup>
COVT à 28 jours	ISO 16000-9	< 10 μg/m <sup>3</sup>	< 10 μg/m <sup>3</sup>	< 10 μg/m <sup>3</sup>	< 10 μg/m <sup>3</sup>
Couleurs		19	60 (Veneto) 13 (Style Emme) 7 (Style Elle) 16 (Etrusco)	9	27 (Veneto) 8 (Style Emme) 1 (Style Elle) 3 (Etrusco) Sur demande: 10 (Trentino)



Elafono (Sous-couche)	100% 85% Naturel Renouvelable	100% 34% Recyclable Matériaux recyclés	SANS PHTHALATE	Meilleure qualité de l'air intérieur ≤100 µg/m³ *TVOC après 28 jours
Etrusco	93% 77% Naturel Renouvelable	100% 34% Recyclable Matériaux recyclés	SANS PHTHALATE	Qualité optimale d'air intérieur ≤10 µg/m³ *TVOC à 28 jours
Silencio	83% 65% Naturel Renouvelable	100% 40% Recyclable Matériaux recyclés	SANS PHTHALATE	Qualité optimale d'air intérieur ≤10 µg/m³ *TVOC à 28 jours
Style	96% 74% Naturel Renouvelable	100% 30% Recyclable Matériaux recyclés	SANS PHTHALATE	Qualité optimale d'air intérieure ≤10 µg/m³ *TVOC à 28 jours
Trentino	94% 76% Naturel Renouvelable	100% 36% Recyclable Matériaux recyclés	SANS PHTHALATE	Qualité optimale d'air intérieur ≤10 µg/m³ *TVOC à 28 jours
Veneto	94% 76% Naturel Renouvelable	100% 36% Recyclable Matériaux recyclés	SANS PHTHALATE	Qualité optimale d'air intérieur ≤10 µg/m³ *TVOC à 28 jours

Informations susceptibles d'être modifiées (Edition 05/2020).

**RECLAMATION :** Tarkett se réserve le droit de modifier ses spécifications techniques, couleurs et matériaux à tout moment et sans préavis. En raison des limites des techniques de reproduction et d'impression utilisées, l'aspect (couleurs) du produit peut varier des échantillons, ou d'autres matériaux d'affichage visuels mis à disposition du client. Il est indispensable de conserver le produits dans un endroit sain et sûr. Reportez-vous aux instructions techniques et d'entretien de Tarkett, disponibles sur [www.tarkett.com](http://www.tarkett.com) ou chez votre revendeur Tarkett.

• **Elafono :** 2,0 mm, sous-couche de liège 100% naturelle à installer en combinaison avec un Linoléum compact Tarkett pour obtenir une réduction acoustique supplémentaire (jusqu'à 15 dB, selon le produit). Disponible en rouleaux ≤ 32 x 2 m.

## ENVIRONNEMENT

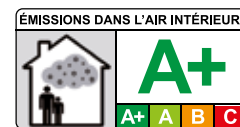
Tarkett est le premier fabricant de Linoléum certifié Cradle to Cradle®, mettant en avant notre engagement fort envers l'environnement.

### Certifications produits



La composition du Linoléum xf 2™ est naturelle et certifiée Cradle to Cradle Silver™ ou Bronze™ selon le coloris.

### Certifications internationales



\*Information sur le niveau d'émission de substances volatiles dans l'air intérieur, présentant un risque de toxicité par inhalation, sur une échelle de classe allant de A+ (très faibles émissions) à C (fortes émissions).



[www.blauer-engel.de/uz120](http://www.blauer-engel.de/uz120)



**Declare. EPD®**

### Certifications usines



Tous nos produits linoléum sont admissibles aux crédits LEED v4.

Pour plus d'informations : <http://www.c2ccertified.org/products/registry>

### Information

Tarkett France - Service Information, Documentation, Échantillons  
1, Terrasse Bellini - Tour Initiale - TSA 94200 - 92919 Paris la Défense Cedex  
Tél. : 01 41 20 42 49 - Fax : 01 41 20 47 00 - e.mail : [infodoc@tarkett.com](mailto:infodoc@tarkett.com)

En raison de l'évolution des standards, les caractéristiques indiquées dans les textes et images de ce document ne sont pas contractuelles, mais seront confirmées par nos services.  
Design : Agence Gecko / Photos : Getty images - Studio des plantes / Print : Lamazière

[www.professionnels.tarkett.fr](http://www.professionnels.tarkett.fr)

