



Urheilulattiat

Näin valitset
sopivan
urheilulattian



RÄÄTÄLÖIDYT URHEILULATTIAT ERIKOISTARPEISIIN

Yhtenä maailman johtavista urheilulattioiden valmistajista pystymme palvelemaan asiakkaita kaikissa sisätilojen urheilulattioita koskevilla päätöksillä. Kartoitamme yhdessä asiakkaan kanssa tarpeet, jotta voimme suositella parhaat vaihtoehdot urheilulattiaksi. Seuraamme koko prosessia aina urheilulattian valinnasta asennukseen ja käyttöön asti. Lisäturvana tarjoamme myös 10 vuoden tuotetakuun.

Lattiat kaikenlaisiin urheiluhalleihin – huippu-urheilusta monitoimitiloihin

Olipa kyseessä sitten lattia koulun liikuntasaliin, monitoimihalliin, huippu-urheiluun tarkoitettuun halliin, löydät oikean tuotteen Tarkettin laajasta urheilulattia-avalikoimasta. Jos urheiluhallia käytetään muihinkin tarkoituksiin, lattiavalikoimastamme löytyy myös tekstiililaattoja, joilla halli muuttuu käden käänteessä konserttisaliksi, messuhalliksi tai juhlatilaksi.

Kaikki Tarkettin urheilulattiat täyttävät standardin EN 14904 vaatimukset.



SISÄLLYS

Valitse oikea urheilulattia	4-5
Pistejoustavat urheilulattiat	6-9
Aluejoustavat urheilulattiat	10-15
Yhdistelmäjoustavat urheilulattiat	16-17
Kumilattiat	18-19
Lattiat kertaluonteisiin tilaisuuksiin	20-21
Työmme kestävän kehityksen parissa	22
Tuotevalintataulukko	23

Erilaiset urheilulattiat

Urheilulattian toimivuudelle ja taloudellisuudelle asetetaan nykyään yhä suurempia vaatimuksia. Mistä hyvän urheilulattian tunnistaa? Tarkettin määritelmän mukaan hyvä urheilulattia vähentää loukkaantumiseriskiä, kestää kovaa kulutusta, ja sen hoitokustannukset ovat alhaiset koko elinkaaren ajan. Lattian hoito on ajan mittaan ostohintaan verrattuna huomattavasti suurempi kustannus, ja on siksi tärkeä hankintakriteeri.

Pistejoustava, aluejoustava tai yhdistelmäjäoustava urheilulattia? Jokaisessa ryhmässä on monta vaihtoehtoa. Paras tapa valita urheilulattia on tehdä luettelo halutuista ominaisuuksista ja toiminnoista.

Yleisesti ottaen voidaan sanoa, että:

- pistejoustava urheilulattia soveltuu parhaiten alakoulujen liikuntasaleihin.
- aluejoustava urheilulattia on paras valinta yläkoulujen ja lukioiden liikuntasaleista aina mestaruussarjatason urheiluhalleihin asti.
- yhdistelmäjäoustavan lattian käyttöalue on laaja, ja se toimii usein yhtä hyvin lasten kuin aikuisten käytössä.

Urheilulattiastandardi EN 14904 on aina hyvä mittapuu, kun tarkoituksena on mitata lattian toimivuutta ja ominaisuuksia.

Eurooppalainen standardi EN 14904

Urheilulattioiden on kestävä urheilijoiden ja välineiden aiheuttamaa kovaa kulutusta. Useat tutkimukset osoittavat yhteyden huonojen urheilulattioiden sekä luukalvo-, lihas- ja nivelvammojen välillä. Vammoja voidaan välttää valitsemalla oikea lattia eurooppalaisen standardin EN 14904 pohjalta. Standardissa määritellään erilaisille urheilulatioille esitetyt vaatimukset. Kaikkien urheilulattioiden on suositeltu olevan standardin EN 14904 mukaisia jo vuodesta 2006.

Tasainen jousto ja sopiva kitka

Joustamaton urheilulattia aiheuttaa vammoja urheilijalle, kun taas liian pehmeä lattia huonontaa vakautta ja tasapainoa. Valtaosa pallopelejä harrastavista haluaa mieluiten lattian, jolla on tasainen jousto yli koko pelialustan. Oikein mitoitettu jousto (muodonmuutos) vähentää vartaloon palaavia voimia ja sen myötä nivelvammojen vaaraa. Sopiva kitka on myös tärkeässä osassa. Alhainen kitka lisää liukastumisen mahdollisuutta kun taas liian suuri kitka lisää lihas- ja nivelvammojen riskiä.

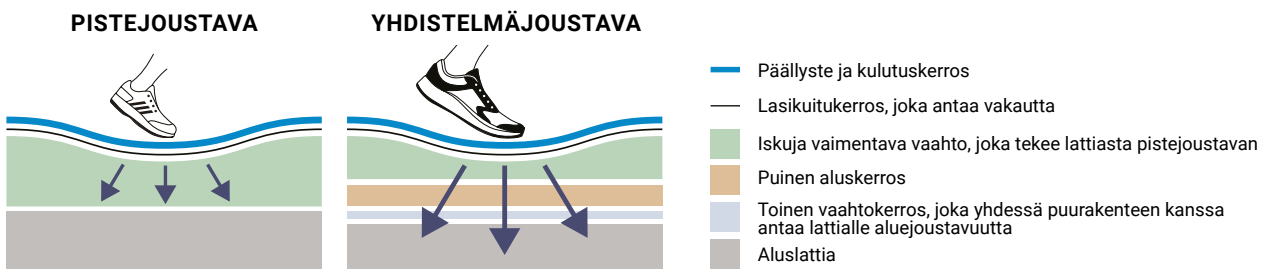
Erilaisia käyttöalueita

Lattian toiminnallisuudessa on otettava huomioon erilaisten urheiluvammojen riskit. Ennen urheilulattian valintaa on tärkeä pohtia, minkälaisessa toiminnassa lattiaa tullaan käyttämään. Valinnassa huomioidaan käyttäjien ikä ja paino, ja että, käytetäänkö tilaa muuhun kuin urheiluun, esimerkiksi tapahtumien tai messujen järjestämiseen. Valinnan lähtökohtana on oltava lattian pääasiallinen käyttö.

Huomioi kaikki tekijät

Jotta urheilulattia olisi sekä toimivuuden että taloudellisuuden kannalta hyvä investointi, on otettava tiettyjä seikkoja huomioon. Hankintahintaa kannattaa verrata esimerkiksi hoito- ja ylläpito-kustannuksiin sekä lattian elinkaaren pituuteen. Kokonais-taloudellisuus eli hankintahinta ja hoitokustannukset ovat pelkkää hankintahintaa parempi vertailukohde.

Lattia, jossa on tiivis pinta ja oikea kitka, on kokonais-taloudellisin vaihtoehto koko elinkaaren ajan.



ALLE 50 KG			YLI 50 KG		
Päiväkoti	Esikoulu	Alakoulu	Yläkoulu	Lukio	Aikuiset
PISTEJOUSTAVA URHEILULATTIA (P)			ALUEJOUSTAVA URHEILULATTIA (A)		
YHDISTELMÄJOUSTAVA URHEILULATTIA (C)					

EN 14904 – eurooppalainen standardi sisätilojen urheilulattioille

Eurooppalainen standardi EN 14904 toimii kansallisena standardina kaikissa Pohjoismaissa. Kaikkien monitoimihalleihin (koulujen liikuntasaleihin ja urheiluhalleihin) asennettujen urheilulattioiden on täytettävä standardin vaatimukset.

Eurooppalaisen standardin EN 14904 tavoitteena on että urheilulattia tarjoaa mahdollisimman hyvät edellytykset urheilulle ja samalla minimoi loukkaantumisriskin. Urheilutoiminnan kannalta ja loukkaantumisriskin pienentämiseksi lattian tärkeimpiä ominaisuuksia ovat iskunvaimennuskyky, muodonmuutos, kitka ja pallon ponnahtus.

- Iskunvaimennus: lattian kyky vastaanottaa hyppäävän urheilijan paino.
- Muodonmuutos: lattian tulee joustaa jonkin verran, mutta se ei saa olla liian pehmeä. Sen pitää antaa myös vakautta.
- Kitka: lattia ei saa olla liian liukas tai liian karhea.
- Pallon ponnahtus: lattian on vaimennettava urheilijan liikkumisesta aiheutuvia iskuja ja tarjottava mahdollisimman hyvä pallon ponnahtus.

EN 14904 -standardin yhteiset vaatimukset kaikille sisäkäytössä oleville urheilulattioille

Iskunvaimennus	25–75 %, EN 14808	Kulutuksenkestävyys	< 1 g (synteettiset materiaalit), < 80 mg (puu), EN ISO 5470-1
Painuman kestävyys	≤ 5,0, EN 14809	Paloluokka	ilmoitetaan standardin EN 13501-1 mukaan
Pallon ponnahtus	≥ 90 %, standardin EN 12235 mukaan	Formaldehydipäästöt	ilmoitetaan standardin EN 717-1 mukaan
Kitka	80–110, EN 13036-4	Pentakloorifenolipitoisuus	ilmoitetaan standardin EN 12673 mukaan
Pyöräkuorman kestävyys	< 1500 N (testi standardin EN 1569 mukaan)	Valon heijastus	ilmoitetaan standardin EN 13745 mukaan
Hankauksenkestävyys	< 0,5 mm, EN ISO 1516	Kiiltoaste	ilmoitetaan standardin EN ISO 2813 mukaan



Iskunvaimennuksesta ja muodonmuutoksesta on olemassa erityiset urheilulattioita koskevat ohjeet:

PISTEJOUSTAVAT URHEILULATTIAT P1 sopii parhaiten alakoulujen pienehköihin liikuntasaleihin (< 500 m²), kun taas P2 ja P3 sopivat vanhemmille ja raskaammille käyttäjille lajin mukaan, tietyissä tapauksissa jopa huippu-urheiluun.

ALUEJOUSTAVAT URHEILULATTIAT A3 ja A4 sopivat parhaiten suuriin liikuntasaleihin ja urheiluhalleihin, joissa urheilijoiden paino on oletettavasti suurempi. Huippu-urheiluun valitaan usein aluejoustava lattia.

YHDISTELMÄJOUSTAVAT URHEILULATTIAT C3 ja C4 ovat sopivin vaihtoehto suuriin liikuntasaleihin ja urheiluhalleihin, joissa sekä lapset että aikuiset harjoittelevat.

PISTEJOUSTAVA URHEILULATTIA (P)			ALUEJOUSTAVA URHEILULATTIA (A)			YHDISTELMÄJOUSTAVA URHEILULATTIA (C)		
	Iskunvaimennus	Painuman kestävyys		Iskunvaimennus	Painuman kestävyys		Iskunvaimennus	Painuman kestävyys
P1	25–35 %	alle 2,0 mm	A1	-	-	C1	-	-
P2	35–45 %	alle 3,0 mm	A2	-	-	C2	-	-
P3	yli 45 %	alle 3,5 mm	A3	40–55 %	1,8–3,5 mm	C3	45–55 %	1,8–5,0 mm (VDp* 0,5–2,0 mm)
P4	-	-	A4	55–75 %	2,3–5,0 mm	C4	55–75 %	2,3–5,0 mm (VDp* 0,5–2,0 mm)

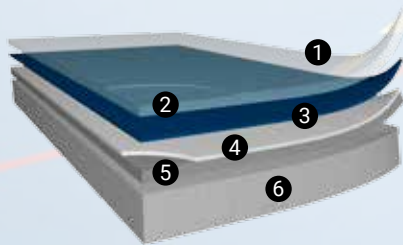
*VDp on lattian pistejoustavan osan pystysuuntainen muodonmuutos.

PISTEJOUSTAVAT URHEILULATTIAT

Pistejoustava rakenne tarkoittaa sitä, että lattia joustaa ainoastaan rasisuspisteestä. Se koostuu joustavasta vinyylilattiasta, joka asennetaan betonille. Pistejoustava lattia on ihanteellinen pienille lapsille, mutta painavampien henkilöiden käyttöön lattia voi olla liian kova.

Tällöin lattiaa on ehkä täydennettävä aluejoustavalla alusrakenteella. Omnisports on pistejoustava urheilulattia, joka voidaan asentaa suoraan betonin päälle. Se voidaan myös irtoasentaa kertaluontoisia tilaisuuksia varten. Valikoimassa on myös erikoislattioita pöytätennikseen ja tanssiin (lue lisää sivulta 20). Omnisports-lattiasta on saatavana 6 eri paksuutta ja 16 yksiväristä ja 8 puukuosista vaihtoehtoa.

- 1 Erityinen pintarakenne tarjoaa täydellisen yhdistelmän kitkaa ja pitoa.
- 2 TopClean XP™ -pintakäsittelyn ansiosta lattian hoito on helppoa.
- 3 Läpikuultavan PVC-kulutuserroksen ansiosta lattia kestää erinomaisesti kulutusta.
- 4 Lasikuitukerros takaa mittapysyvyyden (< 0,10 %).
- 5 Kierrätetystä PVC:stä valmistettu kalenteroitu homogeeninen kerros varmistaa painaumien kestävyuden.
- 6 Mukavuus, turvallisuus ja askeläänen vaimennus – alimpana on pistejoustava, korkeatiheyksinen ja umpisoluihin vaahto, joka antaa parhaan mahdollisen tuen. (Ei koske lattiaa Omnisports Compact 2,00 mm).





Omnisports Compact 2,00 mm

Sopii vilkkaasti liikennöidyille alueille, kuten pukuhuoneisiin, vastaanottoon ja muihin vastaaviin tiloihin. Pistejoustavuus, ei täytä standardin EN 14904 kaikkia vaatimuksia.

Omnisports Speed 3,45 mm

Sopii liikuntakeskuksiin ja urheiluhalleihin. Mallistossa on myös erikoislattioita pöytätennikseen ja tanssistudioille. Ei täytä standardin EN 14904 kaikkia vaatimuksia.

Omnisports Training 5,0 mm

Sopii kuntoiluun, joogaan, aerobiciin, nyrkkeilyyn ja kuntoutukseen. Hyvä valinta myös lasten leikkihuoneisiin. Ei täytä standardin EN 14904 kaikkia vaatimuksia.

Omnisports Reference Multi-Use 6,2 mm

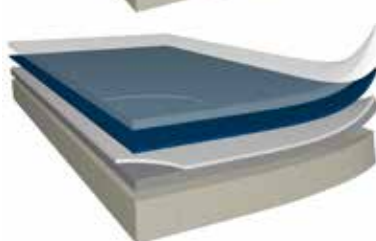
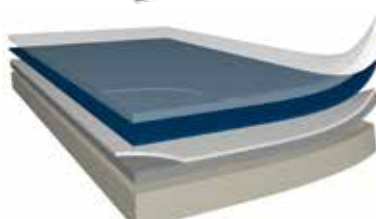
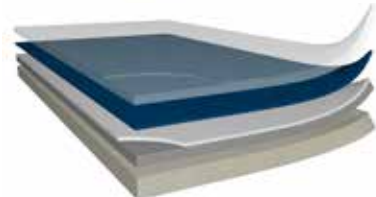
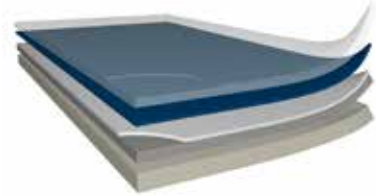
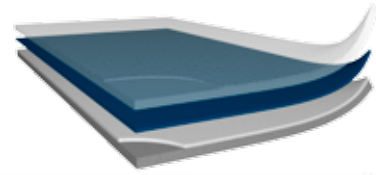
Sopii alakoulun liikuntasaleihin. Hyvän painaumien kestävyuden ansiosta paras vaihtoehto silloin, kun tilassa käytetään toisinaan penkkejä, tuoleja ja muita kalusteita (esimerkiksi konferenssien, konserttien tai näyttelyiden yhteydessä). Täyttää standardin EN 14904, P1 vaatimukset. Sopii Greenlay-asennukseen.

Omnisports Active+ 8,1 mm

Sopii peruskoulun ja lukion liikuntasaleihin. Erytisen hyvä valinta, kun tilaa halutaan käyttää monenlaiseen urheiluun. Täyttää standardin EN 14904, P1 vaatimukset. Sopii Greenlay-asennukseen.

Omnisports PurePlay 9,4 mm

Edistyksellisin pistejoustava urheilulattiamme täyttää suojan, mukavuuden ja suorituskyvyn vaatimukset. Hyvän iskunvaimennuskyvyn ansiosta sopii sekä peruskouluun, lukioon että huippu-urheiluun. Täyttää standardin EN 14904, P2 vaatimukset. Sopii Greenlay-asennukseen.



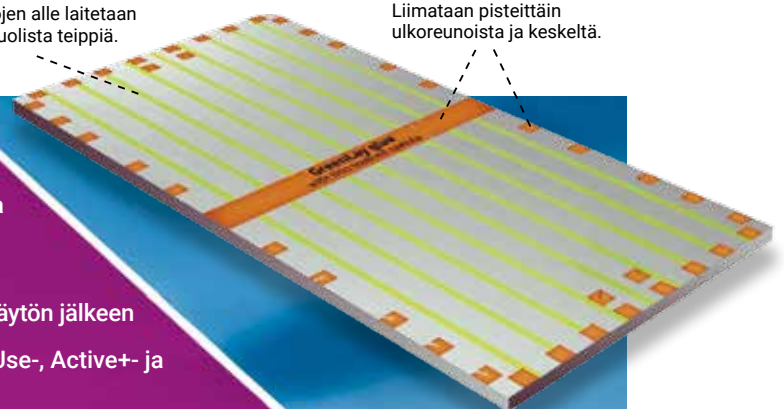
Saumojen alle laitetaan kaksipuolista teippiä.

Liimataan pisteittäin ulkoreunoista ja keskeltä.

GREENLAY

- Tarkettin ainutlaatuinen asennustapa
- Käytännössä irtoasennettava, vain 2 % liimausta
- Tarkett pystyy kierrättämään lattian käytön jälkeen

Soveltuu Omnisports Reference Multi-Use-, Active+ ja PurePlaylattioille.



Omnisports-lattiasta on saatavana 24 väriä, joista 16 yksiväristä ja 8 puukuosista.



Omnisports		Compact	Speed	Training	Reference Multi-Use	Active+	PurePlay
Paino	EN 430	3045 g/m ²	3295 g/m ²	4080 g/m ²	3950 g/m ²	4760 g/m ²	6200 g/m ²
Leveys	EN 426	2 m	2 m	2 m	2 m	2 m	2 m
Pituus	EN 426	23 jm	20,5 jm	20,5 jm	20,5 jm	20,5 jm	20,5 jm
Paksuus	EN 428	2 mm	3,45 mm	5,00 mm	6,2 mm	8,1 mm	9,4 mm
Paloluokka	EN 13501-1	Bfl-s1*	Cfl-s1*	Cfl-s1*	Cfl-s1*/**	Cfl-s1*/**	Cfl-s1*/**
Kitka	EN 13036-4	Täyttää vaatimukset 80-110	Täyttää vaatimukset 80-110	Täyttää vaatimukset 80-110	Täyttää vaatimukset 80-110	Täyttää vaatimukset 80-110	Täyttää vaatimukset 80-110
Kiiltoaste	EN ISO 2813	-	Täyttää vaatimukset	Täyttää vaatimukset	Täyttää vaatimukset	Täyttää vaatimukset	Täyttää vaatimukset
Iskunvaimennus	EN 14808	-	≥ 4 %	≥ 17 %	P1	P2	P2
Painuman kestävyys	EN 14809	-	≤ 0.8 mm	≤ 1 mm	P1	P2	P2
Pallon ponnahdus	EN 12235	-	Täyttää vaatimukset ≥ 90 %	Täyttää vaatimukset ≥ 90 %	Täyttää vaatimukset ≥ 90 %	Täyttää vaatimukset ≥ 90 %	Täyttää vaatimukset ≥ 90 %
Pyöräkuorman kestävyys	EN 1569	-	Täyttää vaatimukset ≤ 0,5 mm	Täyttää vaatimukset ≤ 0,5 mm	Täyttää vaatimukset ≤ 0,5 mm	Täyttää vaatimukset ≤ 0,5 mm	Täyttää vaatimukset ≤ 0,5 mm
Kulutuksenkestävyys	EN ISO 5470-1	-	≤ 1g	≤ 1g	≤ 1g	≤ 1g	≤ 1g
Värit		24 väriä	24 väriä	24 väriä	24 väriä	24 väriä	24 väriä
Takuu		15 vuotta	15 vuotta	15 vuotta	15 vuotta	15 vuotta	15 vuotta
CE-merkintä	EN 14904	Vain Lumaflex-rakenteessa			Kyllä, P1	Kyllä, P2	Kyllä, P2

* Asennus liimalla. **GreenLay-asennus.

ALUEJOUSTAVAT URHEILULATTIAT

Aluejoustava rakenne tarkoittaa, että suuri osa alusrakenteesta joustaa. Tällöin iskut, kuten juoksuaskeleet ja hyyt, tuntuvat eri tavalla kuin pistejoustavalla lattialla. Lattia vaimentaa paitsi liikettä myös ääntä. Tarkettin valikoimasta löytyy aluejoustava urheiluparketti sekä aluejoustava urheilulattia, jonka pinnassa voi olla joko linoleum tai muovimatto. Aluejoustava rakenne soveltuu parhaiten aikuisille tai hieman painavammille (yli 50 kg) urheilijoille.





PUISET URHEILULATTIAT

Puulattiatekniikkamme kestää lämpötilan vaihteluita ja ilmankosteutta. Lämpötilan vaihtelut ja ilmankosteus ovat riskitekijöitä puumateriaalin käytössä. Tarkettin puulattiatekniikka on kehitetty kestävämmän tämäntyyppisiä rasituksia. Kaikki Tarkettin aluejoustavat puiset urheilulattiat täyttävät standardin EN 14904 vaatimukset ja osalla niistä on Cfl-S1-sertifikaatti. Kaikissa toimittamissamme puulattioissa käytetään mattapintaista, erityisesti urheilukäyttöön kehitettyä Tarkett Sports Lacquer -lakkaa. Aluejoustava rakenne sopii parhaiten aikuiskäyttäjille. Alle 50 kg painoisille käyttäjille lattia on liian joustamaton.

Multiflex

Puinen Multiflex-urheilulattia soveltuu suuriin urheiluhalleihin ja lukion liikuntasaleihin, joissa vaaditaan erittäin paljon lattian peliominaisuuksilta. Kompaktin rakenteen ja vaahtopohjan ansiosta Multiflex-rakenne vähentää huoneääntä koolausten päälle asennettuun urheilulattiaan verrattuna.

- Yhtenäinen aluslattiarakenne muodostaa pehmeän ja tasaisen pinnan.
- Vaimentaa ihanteellisesti askelia ja ääntä.
- Alhaisen rakennekorkeuden (38 mm) ansiosta soveltuu saneerauskohteisiin.



- 1 14 mm urheilulattia, 2-lock
- 2 9 mm Tarflex-aluslattiarakenne
- 3 15 mm Tarfoam-vahto, 100 % kierrätysmateriaalista.
- 4 Tarfilm-muovikalvo

Proflex ja Reflex Evolution – lattiat huippu-urheiluun.

Tarkettin valikoimassa on myös lattioita mestaruustason urheiluun. Kysy lisätietoja alueesi myyntiedustajalta.

Squash

Multiflex-alusrakenteen pintana on 14 mm puulattia, jossa on 2-lock-lukitusjärjestelmä. Saatavana myös pintakäsittelemätön lattia erikoistilauksesta. Lattia täyttää standardin EN 14904.



Flexlock

Flexlock on ainutlaatuinen, patentoitu tuote, jonka Tarkett on kehittänyt ammattiuurheiluun. Flexlock tarjoaa nopeaa vastetta ja jakaa iskujen energian ihanteellisesti suuremmalle alueelle. Flexlock on kevyt ja nopea asentaa. Sen asennus on peräti 30 % nopeampaa kuin muiden puisten urheilulattioiden!

Ainutlaatuinen patentoitu puulattiajärjestelmä:

- Aluslattiarakenne koostuu 228 x 118 cm asennusvalmiista moduuleista.
- Kaksoisvahvistettu rakenne tekee lattiasta vankan ja turvallisen, ja laadukas vaahtomateriaali antaa vakautta.
- Kokonaispaksuus 64 mm.



- 1 22 mm kulutuskerros
- 2 30 mm kaksoisvahvistetut Flexlock-moduulit.
- 3 12 mm joustava vaahto
- 4 Tarfilm-muovikalvo

Pintakerros

Kaikissa puisissa urheilulatioissamme on 3,5 mm kulutuskerros pyökistä tai tammesta.

Molemmat on käsitelty valmiiksi erityisesti urheiluhalleihin kehitetyllä Tarkett Sports Laquer -lakalla.



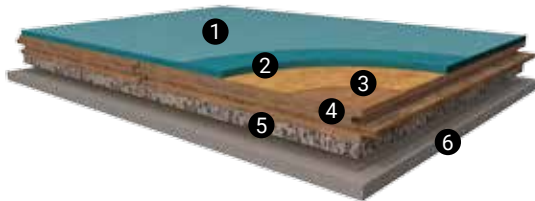
MUUT ALUEJOUSTAVAT URHEILULATTIAT

Lumaflex Energy -lattian alusrakenteessa käytetään Tarkettin patentoimaa tuplaponttia ja pintakerroksena linoleum- tai vinyylipäällystettyä. Koivuvanerista valmistettu 15 mm pohjarakenne antaa erinomaista vakautta. Sen ansiosta lattia kestää jopa 800 kg kuormitusta.

LUMAFLEX ENERGY LINOSPORT xf²™

Lumaflex Energy Linosport xf²™ soveltuu suuriin urheiluhalleihin ja lukion liikuntasaleihin, joissa vaaditaan erittäin paljon lattian peliominaisuuksilta. Tällaisia ovat esimerkiksi hallit, joissa pelataan mestaruussarjatasen käsipallo- ja koripallo-otteluita. Koska lattia kestää hyvin painaumia, se soveltuu myös muunlaisiin tapahtumiin kuten näyttelyihin, messuihin ja konsertteihin.

- Linosport xf²™ 3,2 mm päällystetty Lumaflex-aluslattiarakenne.
- Aluslattia ei tarvitse tuulettaa.
- Täyttää standardin EN 14904, A4 vaatimukset.



- 1 xf²™-pintakäsittely
- 2 Homogeeninen kulutuskerros linoleumista
- 3 Juutti
- 4 Lumaflex Energy – 15 mm rakenne koivuvanerista
- 5 Tarfoam
- 6 Tarfilm

LUMAFLEX ENERGY OMNISPORTS COMPACT

Lumaflex Energy Omnisports Compact soveltuu suuriin urheiluhalleihin ja lukion liikuntasaleihin, joissa vaaditaan erittäin paljon lattian peliominaisuuksilta. Tällaisia ovat esimerkiksi hallit, joissa pelataan mestaruussarjatasen käsipallo- ja koripallo-otteluita. Se soveltuu myös muunlaisiin tapahtumiin kuten näyttelyihin, messuihin ja konsertteihin.

- Omnisports Compact 2 mm -päällystetty Lumaflex-aluslattiarakenne.
- Aluslattia ei tarvitse tuulettaa.
- Täyttää standardin EN 14904, A4 vaatimukset.



- 1 TopClean XP™ -pintakäsittely
- 2 Lämpökultava PVC-kulutuskerros
- 3 Lasikuitukerros
- 4 Kompakti PVC-kerros
- 5 Lumaflex Energy – 15 mm rakenne koivuvanerista
- 6 Tarfoam
- 7 Tarfilm

Mikäli tarvitset aluejoustavaa urheilulattiaa, joka kestää painaviakin lasteja, suosittelemme Lumaflex Extreme Linosport xf2:ta. Kysy lisää myyjiltämme.





Veneto Slate



Veneto Steel



Veneto Aluminium



Veneto Grey



Veneto Navy



Veneto Lavender



Veneto Horizon



Veneto Periwinkle



Veneto Carmine



Veneto Terracotta



Veneto Amber



Veneto Sunflower



Veneto 100% Linen



Veneto Sisal



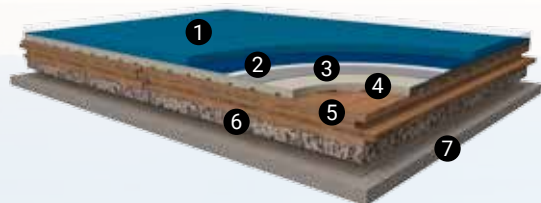
Veneto Absinthe

Tarkettin Linosport xf²™ -lattiasta on saatavana 15 väriä ja eri paksuuksia. Sitä voidaan käyttää pinnoitteena Lumaflex-rakenteessa.

		Multiflex	Flexlock	Lumaflex Energy Linosport xf ²	Lumaflex Energy Omnisports Compact
Paino	EN 430	16,1 kg/m ²	22,26 kg/m ²	15 kg/m ²	13,8 kg/m ²
Kokonaispaksuus	EN 428	38 mm	64 mm	33,2 mm	32 mm
Paloluokka	EN 13501-1	Cfl-s1	Cfl-s1	Cfl-s1	Cfl-s1
Kitka	EN 13036-4	Täyttää vaatimukset 80-110	Täyttää vaatimukset 80-110	Täyttää vaatimukset 80-110	Täyttää vaatimukset 80-110
Kiiltoaste	EN ISO 2813	Täyttää vaatimukset	Täyttää vaatimukset	Täyttää vaatimukset	Täyttää vaatimukset
Iskunvaimennus	EN 14808	A4	A3	A4	A4
Pystysuuntainen muodonmuutos	EN 14809	A4	A3	A4	A4
Pallon ponnahdus	EN 12235	Täyttää vaatimukset ≥ 90%	Täyttää vaatimukset ≥ 90%	Täyttää vaatimukset ≥ 90%	Täyttää vaatimukset ≥ 90%
Pyöräkuorman kestävyys	EN 1569	Täyttää vaatimukset	Täyttää vaatimukset	Täyttää vaatimukset ≤ 0.5 mm	Täyttää vaatimukset ≤ 0.5 mm
Kulutuksenkestävyys	EN ISO 5470-1	< 80 mg	< 80 mg	≤ 1 g	≤ 1 g
Väriä/Puulaji		Tammi, pyökki	Tammi, pyökki	15 väriä	24 väriä
Takuu		10 vuotta	10 vuotta	10 vuotta	10 vuotta
CE-merkintä		Kyllä, A4	Kyllä, A3	Kyllä, A4	Kyllä, A4

YHDISTELMÄ- JOUSTAVAT URHEILULATTIAT

Yhdistelmäjäoustava urheilulattia koostuu aluejäoustavalle alusrakenteelle asennetusta pistejäoustavasta päällysteestä. Näin voidaan yhdistää sekä aluejäoustavan että pistejäoustavan lattia ominaisuuksia. Yhdistelmäjäoustava urheilulattia on paras vaihtoehto urheiluhalleihin, joita käyttävät kaikenikäiset ja -painoiset henkilöt. Pistejäoustava materiaali on sopiva kevyille henkilöille ja aluejäoustava alusrakenne takaa hyvät ominaisuudet painavammille henkilöille.



- 1 TopClean XP™ -pintäkäsittely
- 2 Pigmentöimätön PVC-kulutuskerros
- 3 Lasikuitukerros
- 4 Kompakti PVC-kerros
- 5 Lumaflex Energy – 15 mm rakenne koivuvanerista
- 6 Tarfoam-vaahdotmatto
- 7 Tarfilm-muovikalvo



Lumaflex Energy Omnisports Reference Multi-Use

Lumaflex Energy Omnisports Reference Multi-Use on ihanteellinen lattiavalinta sekä aikuisten että lasten urheilutiloihin. Paksuhko pinta on joustava ja miellyttävä pikkulapsille, samalla kun lattia tarjoaa riittävää vakautta myös painavammille käyttäjille. Rakenne soveltuu suuriin urheiluhalleihin ja peruskoulun ja lukion liikuntasaleihin, joissa vaaditaan erittäin paljon lattian peliominaisuuksilta. Tällaisia ovat esimerkiksi hallit, joissa pelataan mestaruussarjatason käsipallo-, koripallo- ja salibandyotteluita.

- Paras lattiavalinta kaiken painoisille urheilijoille.
- Omnisports Reference Multi-Use -päällystetystä (6,2 mm) Lumaflex Energy -aluslattiarakenteesta.
- Urheiluhallin melutasosta tulee hyvin alhainen, koska lattiassa ei ole koolausten päälle asennetun lattian "kaikupohjaa".
- Täyttää standardin EN 14904, C4 vaatimukset.

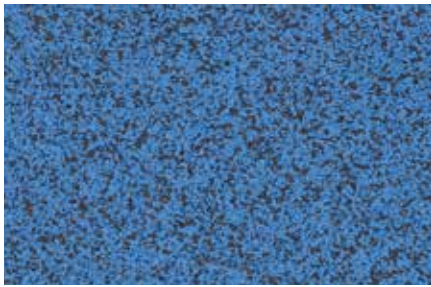
		Lumaflex Energy Reference Multi-Use
Paino	EN 430	14,6 kg/m ²
Rakennekorkeus	EN 428	36,2 mm
Paloluokka	EN 13501-1	Cfl-s1
Kitka	EN 13036-4	Täyttää vaatimukset 80-110
Kiiltoaste	EN ISO 2813	Täyttää vaatimukset
Iskunvaimennus	EN 14808	C4
Pystysuuntainen muodonmuutos	EN 14809	C4
Pallon ponnahdus	EN 12235	Täyttää vaatimukset ≥ 90 %
Pyöräkuorman kestävyys	EN 1569	Täyttää vaatimukset ≤ 0.5 mm
Kulutuksenkestävyys	EN ISO 5470-1	≤ 1g
Värit		24 väriä
Takuu		10 vuotta
CE-merkintä		Kyllä, C4

PAINONNOSTOTILOJEN LATTIAT

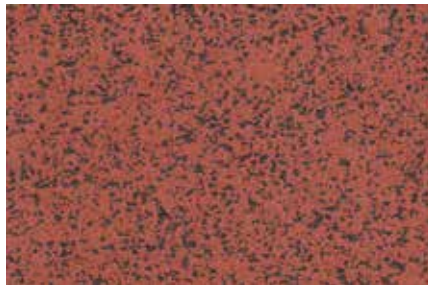


Tukevat kumilaatat kovalla törmäyksenkestolla sopivat erinomaisesti kuntosalien painonnostotiloihin. Kestävät 150 kg (Droptile Black) ja 200 kg (Droptile Speckle) putoavaa painoa kahden metrin korkeudesta. Helppo asentaa tappiliitoksilla, jotka kiinnittävät laatat toisiinsa. Helppo pitää puhtaana tiiviin pinnan ansiosta.

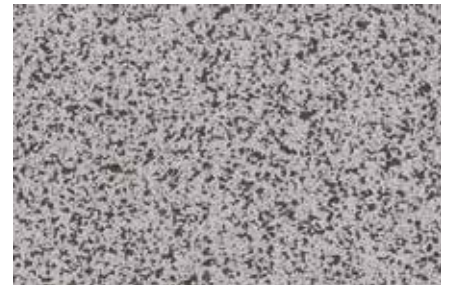
		Droptile Black	Droptile Speckle
Paksuus	ISO 24346 (EN 428)	30 mm (+/- 2 mm)	30 mm (+/- 2 mm)
Leveys	ISO 24341 (EN 426)	500 mm (± 0.8 %)	500 mm (± 0.8 %)
Pituus	ISO 24341 (EN 426)	1000 mm (± 0.8 %)	1000 mm (± 0.8 %)
Paino	ISO 23997 (EN 430)	27 kg/m ²	27 kg/m ²
Askeläänenvaimennus	ISO 10140-3	26 dB	24 dB
Iskunvaimennus	EN 14808	51 %	45 %
Paloluokka	EN 13501-1	Cfl-s1	Cfl-s1
Takuu		3 vuotta	3 vuotta



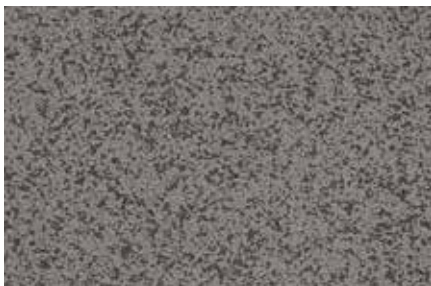
Droptile Speckle Blue



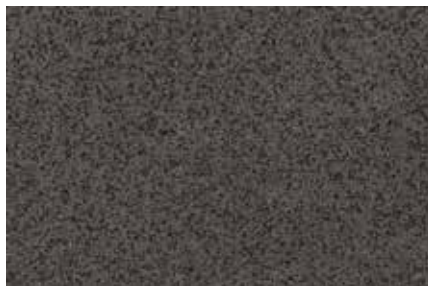
Droptile Speckle Red



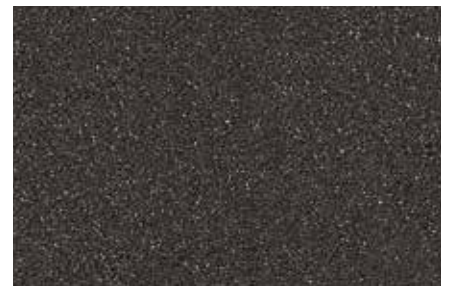
Droptile Speckle Light Grey



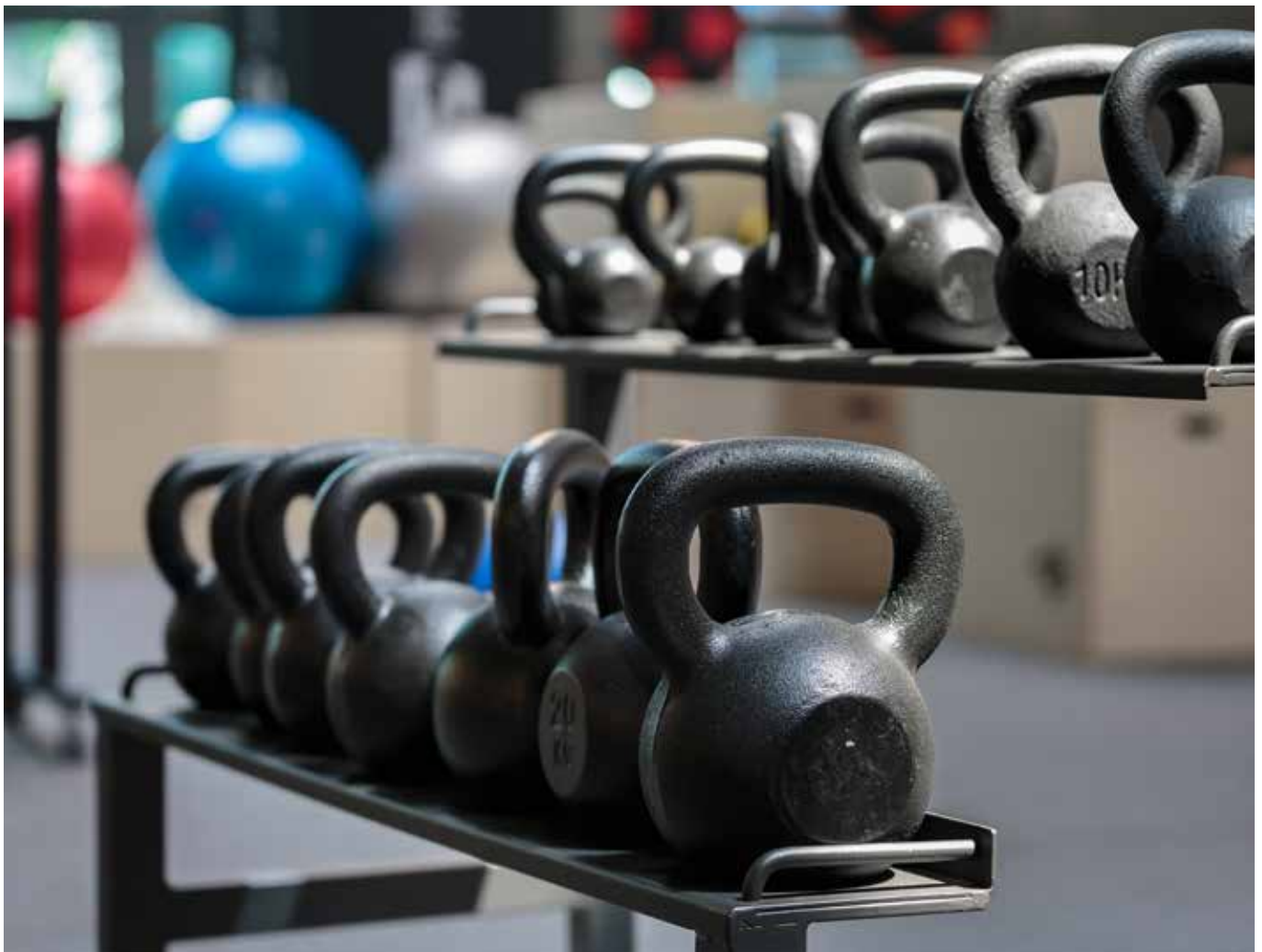
Droptile Speckle Blue Medium Grey



Droptile Speckle Dark Grey



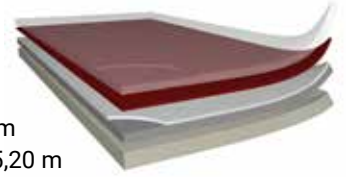
Droptile Black



Omnisports Table Tennis

Lattian pintarakenne täyttää pöytätenniksen pelaajien vaatimukset suuremmasta kitkasta. Irtoasennetaan olemassa olevan lattian päälle esimerkiksi turnauksien ajaksi. Kiinteä asennus on myös mahdollinen, ja Lumaflex-alusrakenteen päälle laitettuna lattia täyttää standardin EN 14904 vaatimukset.

- Väri: Red
- Paksuus: 3,45 mm
- Rullamitta: 2 x 15,20 m



Omnisports Dancefloor

Ihanteellinen ratkaisu tanssin ammattimaiseen harjoitteluun. Omnisports Dancefloor tarjoaa parempaa suorituskykyä, sekä erinomaista pitoa joka vähentää loukkaantumisriskiä.

- Värit: Grey tai Black
- Paksuus: 3,45 mm

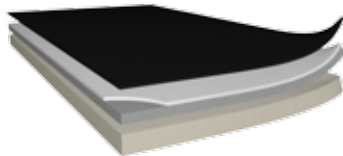


		Table Tennis	Dancefloor
Paino	EN 430	3,295 kg/m ²	3,295 kg/m ²
Rakennekorkeus	EN 428	3,45 mm	3,45 mm
Paloluokka	EN 13501-1	Cfl-s1	Cfl-s1
Kitka	EN 13036-4	Täyttää vaatimukset 80-110	Täyttää vaatimukset 80-110
Kiiltoaste	EN ISO 2813	Täyttää vaatimukset	Täyttää vaatimukset
Iskunvaimennus	EN 14808	≥ 4%	≥ 4%
Pystysuuntainen muodonmuutos	EN 14809	≤ 0.8 mm	≤ 0.8 mm
Pallon ponnahdus	EN 12235	Täyttää vaatimukset ≥ 90 %	Täyttää vaatimukset ≥ 90 %
Pyöräkuorman kestävyys	EN 1569	≤ 1g	≤ 1g
Kulutuksenkestävyys	EN ISO 5470-1	≤ 1g	≤ 1g
Värit		Red	Grey tai black
Takuu		5 vuotta	5 vuotta
CE-merkintä		-	-

ProtecTiles +

Tarkettin tekstiililaatoilla urheilulattia voidaan helposti ja nopeasti muuttaa konserttisaliksi, messuhalliksi tai juhlatilaksi. Tuhannen neliömetrin urheiluhalli saadaan valmiiksi neljän henkilön voimin alle kahdessa tunnissa. Laatat luovat erinomaisen akustiikan ja suojaavat tehokkaasti olemassa olevaa lattiaa. ProtecTiles-laattojen paksuus on 5,2 mm ja koko 1x2 m.



Touchdown

Touchdown on suojaava vinyylipäällyste, joka toimitetaan rullissa. Sen avulla urheilulattia voidaan muuntaa tilapäisesti näyttelytilaksi tai tapahtumapaikaksi. Kustannustehokas ratkaisu suojaa lattiaa turhalta kulumiselta. Tuotteen asentaminen ja säilytys on helppoa.



	ProtecTiles+	Touchdown
Paino	3060 g/m ²	1800 g/m ²
Paksuus	5,2 mm	1,3 mm
Leveys	2 m	2 m
Pituus	1 m	30 m
Muoto	Laatat/5kpl per laatikko	Rulla
Värit	5 väriä	3 väriä
Takuu	5 vuotta	5 vuotta

TARVIKKEET



Tarkettin puiseen urheilulattiaan

Metallirengas, jonka kannen pintamateriaali on tammi tai pyökki. Saatavana kaksi kokoa.



Tarkettin Lumaflexrakenteeseen

Kannen täyte tehdään asennuksen yhteydessä samasta pintamateriaalista kuin itse lattia. Kaksi kokoa.

Doing Good. Together.

Tarkett on valmistanut lattioita vuodesta 1886 lähtien. Yhtenä maailman suurimmista lattiavalmistajista meillä on erityinen vastuu siitä, että liiketoimintamme on pitkällä aikavälillä kestävä kehityksen mukaista. Haluamme tehdä hyviä asioita: kauniita ja käytännöllisiä lattioita, jotka ovat hyväksi niin ihmisille kuin ympäristölle. Uskomme tiiviiseen yhteistyöhön, jossa otamme asiakkaat, tavarantoimittajat, tutkijat ja muut sidosryhmät mukaan tekemään hyvää – yhdessä.

KIERTOTALOUS

Tarkett avasi vuonna 1996 Ruotsin Ronnebyssä yhden maailman ensimmäisistä muovilattian kierrätyslaitoksista. Toiminnasta tuli nopeasti menestys, ja vuodesta 1999 lähtien Tarkettin laitoksessa Ronnebyssä on kierrätetty lattioiden asennushukkaa koko Ruotsista GBR Golvåtervinning -järjestelmän puitteissa.

- Vuonna 2020 Pohjoismaissa kerättiin lähes 550 tonnia asennushukkaa.
- Kerätystä asennushukasta valmistettiin 100 000 neliometriä uutta Tarkett-lattiaa.
- Tehtaallamme Sedanissa kierrätämme muun muassa Omnisports-urheilulattioiden asennushukkaa. Mikäli lattia on asennettu Greenlay-asennuksella, voidaan se myös kierrättää käytön jälkeen.

HYVÄT RAAKA-AINEET

Emme voi vain väittää käyttävämme hyviä materiaaleja. Meidän pitää myös seistä sanojemme takana. Hyvät materiaalit tarkoittavat, että valitsemme uusiutuvia, kierrätettäviä, kierrätysmateriaalista valmistettuja tai muulla tavalla luonnonvaroja säästäviä raaka-aineita tuotteisiimme.

- Kaikki tämän esitteen Omnisportsmallistot ovat ftalaattittomia.
- Emme käytä tuotteissamme biosideja eli antibakteerisia aineita.

TERVEYS JA HYVINVOINTI

Vietämme 90 prosenttia ajastamme sisätiloissa. Tarkett auttaa tekemään tiloista terveellisempiä, turvallisempia ja viihtyisämpiä. Painotamme tuotekehityksessä aina terveyttä ja hyvinvointia.

- Panostamme VOC-päästöjen (haihtuvat orgaaniset yhdisteet) vähentämiseen.
- Omnisports-lattioilla päästöarvot ovat alle 10 ug/m³ eli huomattavasti pienemmät kuin nykyiset eurooppalaiset standardit.

	Pistejoustavat urheilulattiat						Aluejoustavat urheilulattiat						Yhdistelmä- joustavat urheilulattiat	Lattia- ja seinämateriaalit muihin tiloihin										
	Omnisports Compact 2,0 mm	Omnisports Speed 3,45 mm	Omnisports Training 5,0 mm	Omnisports Reference multi-use 6,2 mm	Omnisports Active+ 8,1 mm	Omnisports Pureplay 9,4 mm	Flexlock	Multiflex	Proflex	Reflex Evolution	Lumaflex Energy Linosport xF ² ™	Lumaflex Energy Omnisports Compact		Lumaflex Energy Omnisports Reference Multi-Use	Omnisports Table Tennis	Omnisports Dance	Protectiles	Touchdown	Droptile Black/Droptile Speckle	iQ-lattiat/Excellence/Platinum	Granit Multisafe/Granit Safe.T	iQ Optima 1,5 mm lattia märkätiloihin	Aquarelle märkätilojen boordit, seinät ja lattiat	Desso Essence / Verso
Tanssisali			•											●										
Liikuntasali, alakoulu				•	●								●											
Liikuntasali <500 m ²				•	●								●		●	●								
Liikuntasali, yläkoulu >500 m ²				•	●	●	•				•		●		●	●								
Liikuntasali, lukio >650 m ²				•	●	●	•		●		•	•	●		●	●								
Urheilu- ja liikuntahalli >800 m ²				●	●		●				•	•	●		●	●								
Koripallo							●	•	●	•	•	•												
Pöytätennis	•	•						•						●										
Käsipallo				•	•	●	•	●					●											
Salibandy				•	●								●											
Padel																							•	
Lentopallo				•	•	●	•	●					●											
Squash								●																
Futsal (sisäjätkapallo)				•	•		•	●		•	•													
Aerobic/Crossfit/Ryhmäliikunta		•	●	•				●										•						
Vapaat painot/Kahvakuulat	•	•																●						
Kuntoutustilat		•	●	•																				
Vastaanotot/Toimistot/Välinevarasto	●	•																	●					•
Kahvilat/Kerhotilat	●	•																	●					•
Pukuhuoneet	●	•																	●	•				
Suihkut																				●	●	●		

● Paras valinta

• Hyvä valinta

● Suojalattia ja lattia kertaluonteisiin tilaisuuksiin

Ennen Tarkettin urheilulattian asennusta:

< laaja-alainen kuorma 2500 kg/m² tai pistemäinen kuorma 450 kg, kun pisteiden välillä on vähintään 400 mm.

HUOMIO! Kuormitus ei saa koskaan olla yli 50 kg/cm².

Olethan yhteydessä Tarkettiin tekniseen tukeen kuormitukseen, hoitoon, siivouskoneiden painoon, rullattaviin katsomoihin ym. liittyvissä kysymyksissä.

Lue ennen uuden lattian asennusta viimeisimmät päivitetty asennusohjeet, jotka löydät sivustostamme www.tarketti.fi. Näin taataan, että lopputulos on kestävä ja täyttää takuun ehdot. Sivustollamme on myös lattioidemme tuotetiedot ja hoito-ohjeet.

Seuraavat kansainväliset liitot ovat sertifioineet
Tarkettin puiset urheilulattiat



Pidätämme oikeudet mahdollisiin painovirheisiin. Painoteknisistä syistä kuvien värit ja kiiltoaste voivat erota todellisesta tuotteesta. Tuotenro 3100030044. Ingång, 2021.

Tarkett Oy

Säterinkatu 6, 02600 Espoo
Puhelin: 09 4257 9000
asiakaspalvelu@tarkett.com
www.tarkett.fi

Tutustu ja seuraa meitä:



Tarkett Suomi



tarkett_suomi

 **Tarkett**