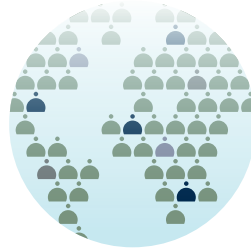
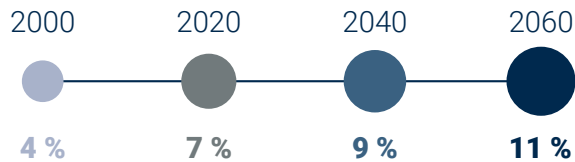


Zusammen ein besseres Umfeld für die Seniorenpflege schaffen



Alterung der Bevölkerung – der Anteil Hochaltriger nimmt stark zu

Anteil der Menschen 80 und älter an der Gesamtbevölkerung



Demenz ist eine der häufigsten Ursachen für Behinderungen bei Personen über 70.

55 Millionen Menschen weltweit haben Demenz. Die Zahl soll sich bis 2050 nahezu verdreifachen.

Der Alltag für ältere Menschen mit Demenz

Demenz ist eine Erkrankung des Gehirns, die das Gedächtnis, kognitive Funktionen und die Kommunikation beeinträchtigt.

Der kognitive Abbau aufgrund von Demenz erschwert ...

- ... die Aufnahme von Informationen und die Fähigkeit zu schlussfolgern
- ... Objekte in 3D wahrzunehmen und die unmittelbare Umgebung zu deuten



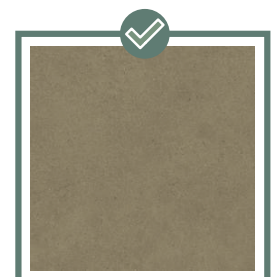
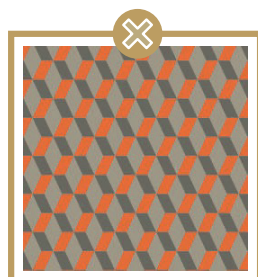
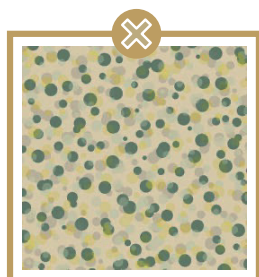
Umgebungen so gestalten, dass sie Stress reduzieren und Selbstvertrauen stärken

Gestalten Sie die Umgebung so, dass sie leicht wahrgenommen und verarbeitet werden kann, um den Bewohner:innen die Angst zu nehmen und sie zu ermutigen, sich zu bewegen und zu interagieren.

3 wichtige Faktoren, die berücksichtigt werden sollten

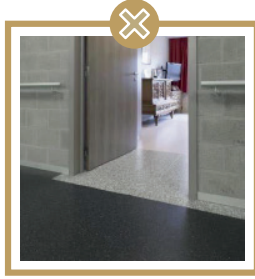


Nutzung von Mustern,
um den Komfort zu steigern

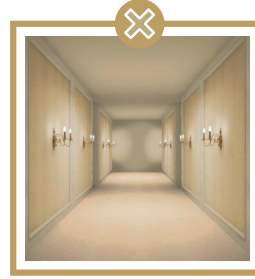




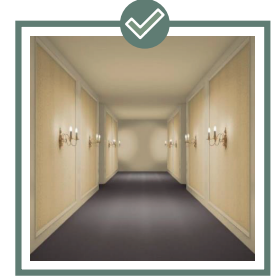
Nutzung von Kontrasten, um Personen zu ermutigen, sich zu bewegen



wenige Kontraste bei
angrenzenden Bodenflächen



hohe Kontraste zwischen
Wand und Bodenfläche



Unterstützung der visuellen Wahrnehmung, um die Sicherheit zu fördern

Farbe



LRV*-Differenz über 30 Punkte zur Förderung der
3D-Wahrnehmung



LRV*-Differenz unter 30 Punkte, um den Wechsel
von einem Raum in den nächsten zu vereinfachen

* LRV-Wert (Lichtreflexionsgrad) misst die Menge des
sichtbaren Lichts, das von einer Oberfläche reflektiert wird

Beleuchtung

Die Augen älterer Menschen
benötigen zwei- bis viermal
so viel Licht



Wir unterstützen Sie und die bemerkenswerten Leistungen, die Sie erbringen

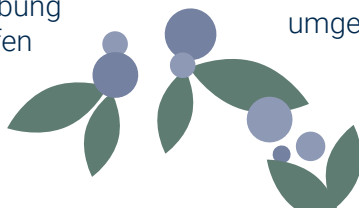
Designs, bei denen der Mensch im Mittelpunkt steht



Ein Gefühl von
Zuhause schaffen

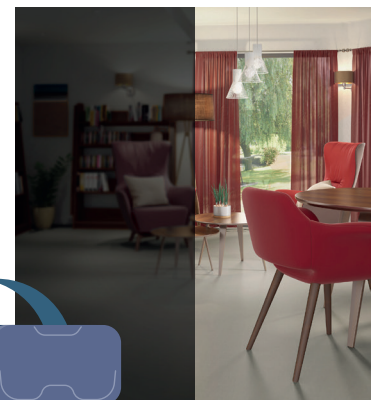


Eine friedliche
Umgebung
schaffen



Durch deren Augen

Die Einführung dieser raffinierten
VR-EP-Technologie läutet eine neue
Ära für Empathie-orientiertes Design
ein. Risikofaktoren, die zu Stürzen
führen, können einfacher erkannt
und die Bereiche entsprechend
umgestaltet werden.



Demenz-Sicht Normale Sicht

Ein komplettes Sortiment an demenzfreundlichen Produkten in jeder Kategorie



Heterogene und homogene Vinylböden



Sicherheitsbeläge



Produkte für Nassräume
(Boden- und Wandbeläge)



Wandbelag