

DESSO

TRAVERSE

CARPET TILES

Kreativität
Funktionalität
Cradle to Cradle®

 **Tarkett**

Information

Desso B.V.

P.O. Box 169
5140 AD Waalwijk
The Netherlands

TEL. +31(0)416 684100
FAX +31(0)416 335955
info@desso.com
www.desso.com

© April 2016, DESSO®

 www.facebook.com/dessothefloorisyours

 www.twitter.com/DessoGroup

 www.pinterest.com/dessogroup

 www.youtube.com/user/DessoGroup

 www.linkedin.com/company/desso

 www.instagram.com/dessogroup

Descriptions, colours and specifications are subject to change without notice. Desso is not responsible for typographical/photographical errors. Actual product may differ from illustration. All rights reserved. Reproduction in whole or in part is prohibited without the prior written consent of the copyright owner. The information presented in this document does not form part of any quotation or contract, is believed to be accurate and reliable and may be changed without notice. No liability will be accepted by the publisher for any consequence of its use. Publication thereof does not convey nor imply any license under patent- or other industrial or intellectual property rights. In case of doubt or differences of interpretation, the English version shall prevail over all other language versions. © 2015 DESSO®.

Fotografie: Alexander van Bergen

Styling: Bregje Nix

meubilair: Palau.nl, Vitra.nl, gispenn.nl, www.jacommaris.com, frameworks: www.miekemeijer.com

Photo front page: Traverse 9035/9502/9032

Traverse

Inspired by iconic Modernism, the Traverse range of carpet designs, part of the Essentials collection, features simple diagonal lines. These are created by slight differences in dye hues but also by slight ridges in the yarn construction. Hence, the pattern you see depends on where you are in the room together with where the light source is coming from. And, as you move around, the effect is subtle dynamism, with floor areas exchanging emphasis caused by the faint alternating light and shade.

Just two sets of diagonals – sloping down from left to right and the mirror opposite – enable the designer to create classic herringbone and ashlar patterns, but that's just the start. By using irregular patterns, the designer can play with directions, rhythms and zones, giving simple lines a curiously unexpected rich personality. Traverse is available in 15 colours, providing unprecedented creative design possibilities. Add to that the plank format and the simple diagonals become a kaleidoscope of opportunity.

Traverse

Inspirée par le célèbre mouvement moderniste, la gamme de moquette Traverse, élément de la collection Essentials, arbore des lignes diagonales simples. Ces lignes sont créées par des différences subtiles de nuances de teinture, mais également par de légères stries dans la construction du fil. Ainsi, le motif que vous voyez dépend de votre position dans la pièce et de la provenance de la source lumineuse. Quand vous bougez, cela crée un dynamisme subtil, l'intensité des différentes zones au sol changeant avec l'alternance discrète d'ombre et de lumière.

Deux jeux de diagonales, l'un descendant de gauche à droite et l'autre étant son reflet en miroir, permettent au designer de créer des motifs à chevrons et en coupe de pierre. Mais cela n'est qu'un début. En utilisant des motifs irréguliers, le designer peut jouer avec les sens, les rythmes et les zones, conférant ainsi à des lignes simples une personnalité d'une richesse inattendue. Traverse est disponible en 15 coloris, pour des possibilités de design créatif sans précédent. Ajoutez à cela le format lame et les diagonales simples se transforment en un kaléidoscope de possibilités.

Traverse

Het ontwerp van de Traverse-tapijten, onderdeel van de Essentials collectie, is geïnspireerd op iconisch modernisme en bestaat uit strakke diagonale lijnen. Deze ontstaan door kleine verschillen in vertinten en door gebruik te maken van garens met een lichte structuur. Daardoor is het patroon dat u ziet afhankelijk van waar u in de ruimte bent en waar het licht vandaan komt. Als u door de ruimte beweegt, ervaart u een subtiel dynamisch effect waarbij telkens verschillende delen van de vloer worden geaccentueerd als gevolg van de nuances in licht en schaduw.

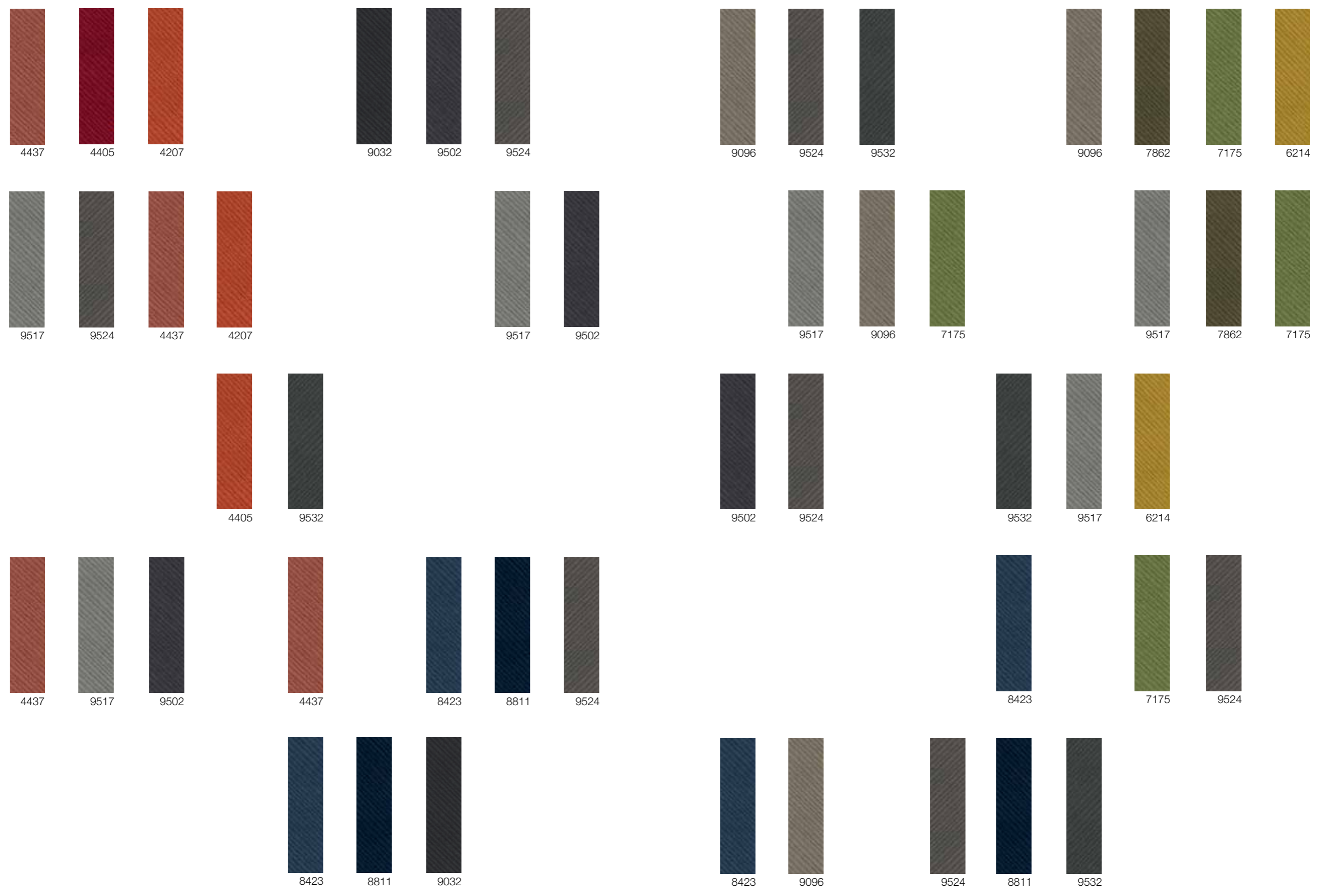
Met twee verschillende diagonalen, schuin naar beneden van links naar rechts en het spiegelbeeld ervan, kan de ontwerper klassieke visgraat- en natuursteenpatronen maken. Door onregelmatige patronen te gebruiken, kan de ontwerper ook spelen met richting, ritme en stroken en zo simpele lijnen een onverwacht rijke persoonlijkheid geven. Traverse is verkrijgbaar in 15 kleuren en biedt daarmee ongekende creatieve ontwerpmogelijkheden. Combineer dat met de vorm van stroken en de strakke diagonalen verschaffen ontwerpers een breed scala aan mogelijkheden.

Traverse

Der vom ikonischen Modernismus inspirierte Teppichboden „Traverse“ ist Teil der Essentials-Kollektion. Er besticht durch eine einfache diagonale Linienführung, welche mittels leichter Unterschiede in den Farbnuancen, aber auch durch kleine Höhenunterschiede in der Garnstruktur erzeugt wird. Daher ist das Muster, das Sie sehen, davon abhängig, wo Sie sich im Raum befinden und von wo das Licht einfällt. Bewegt sich der Betrachter im Raum, ist der Effekt entsprechend subtil dynamisch. Durch den sanften Wechsel zwischen Licht und Schatten entstehen in einzelnen Bodenbereichen betont Akzente.

Die zwei Varianten aus diagonalen Linien – von links nach rechts abfallend und entsprechende spiegelverkehrt – ermöglichen es dem Designer, klassische Fischgrät- und Halbversatzverlegungen zu entwerfen – aber das ist nur der Anfang. Indem er unregelmäßige Verlegungen verwendet, kann der Designer mit Richtungen, Rhythmen und Flächen spielen und somit schlichten Linien einen unerwartet ausgeprägten Charakter verleihen. Traverse ist in 15 Farben erhältlich und bietet völlig neuartige kreative Gestaltungsmöglichkeiten. Wenn man nun noch das Dielenformat (Planks) hinzufügt, werden die einfachen Diagonalen zu einem Kaleidoskop voller Möglichkeiten.

Choose your own colour combination





Play with Directions

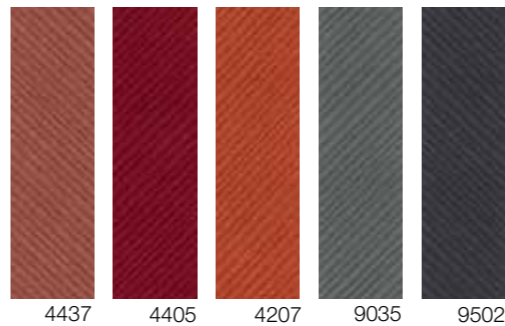


Light & Shadows



1

The Floor that Guides

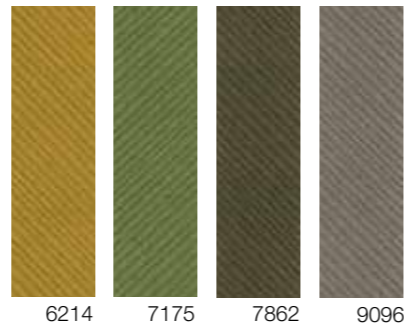




The Floor that Lives



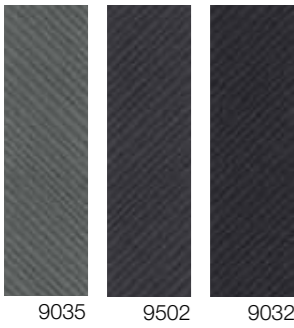
9517



The Floor that Inspires

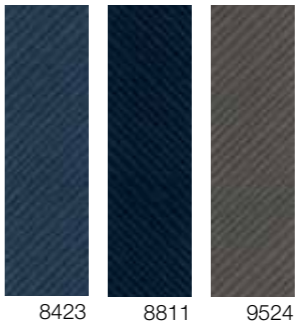


The Floor that Creates



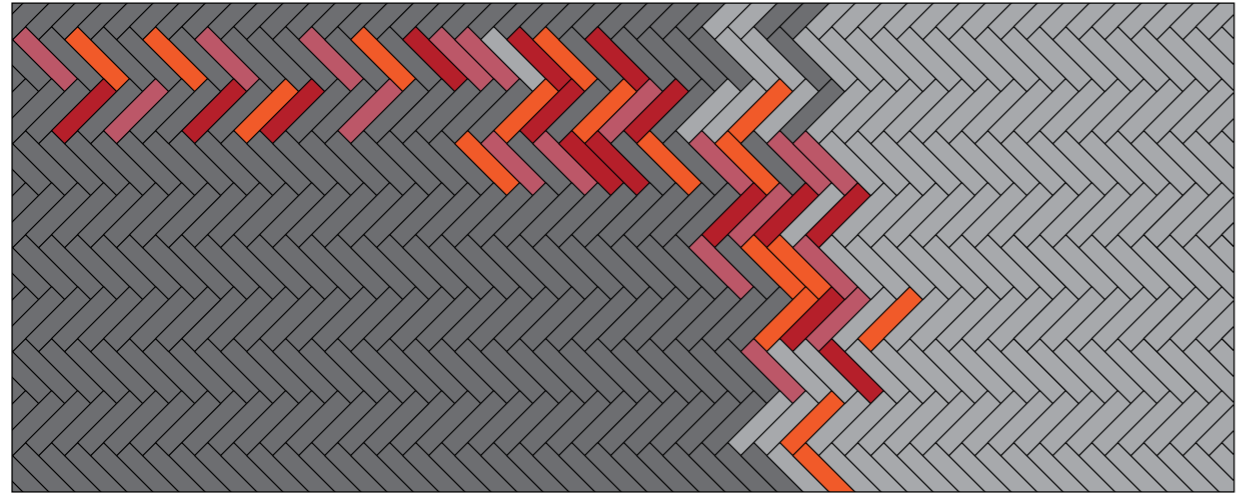


The Floor that Moves



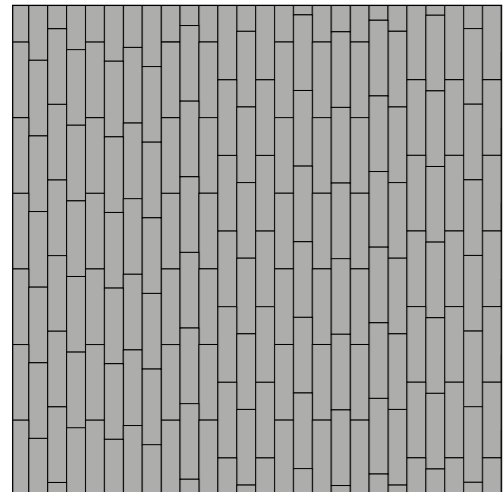
The Floor with different design possibilities

1



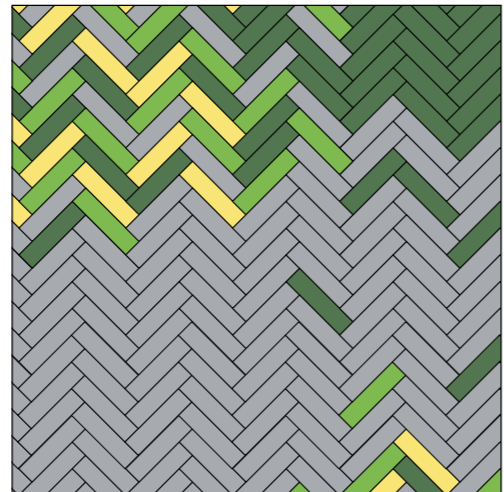
4437 / 4405 / 4207 / 9035 / 9502

2



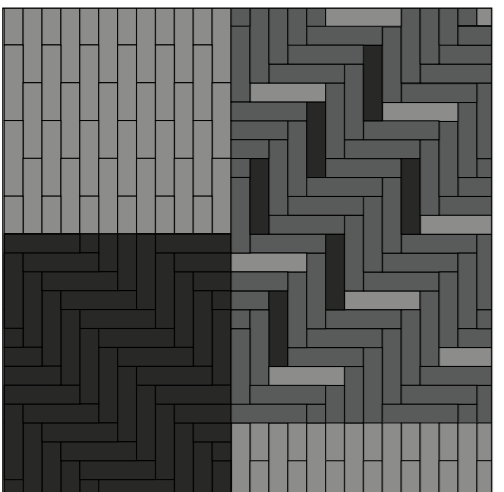
9517

3



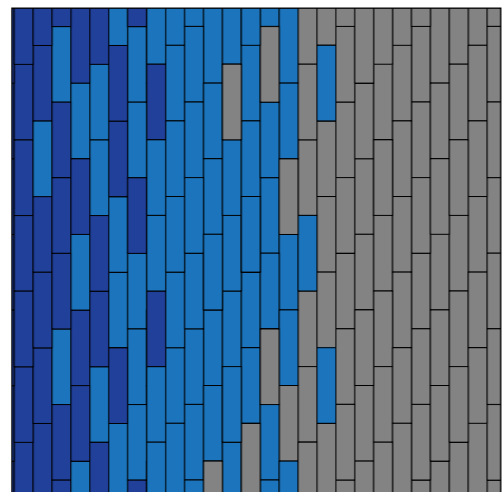
6214 / 7175 / 7862 / 9096

4



9035 / 9502 / 9032

5



8423 / 8811 / 9524





Deutschland

Tarkett Holding GmbH
Rheinallee 13
D-67061 Ludwigshafen
Tel.: +49 621 68172 300
Fax: +49 621 68172 4301
www.tarkett.de

Österreich

Tarkett Holding GmbH | Showroom
Ziehrerplatz 4-5
A-1030 Wien
Tel.: +43 1 716 44 0
Fax: +43 1 716 44 44
www.tarkett.at

Schweiz

Tarkett Holding GmbH | Showroom
Loorenstrasse 9
CH-8305 Dietlikon
Tel.: +41 43 233 79 24
Fax: +41 43 233 79 25
www.tarkett.ch

Über Tarkett

Tarkett ist ein weltweit führendes Unternehmen im Bereich innovativer Lösungen für Fußböden und Sportbeläge, das im Jahr 2017 einen Nettoumsatz von mehr als 2,8 Mrd. Euro erwirtschaftet hat. Mit seiner breiten Produktpalette, darunter Vinyl, Linoleum, Teppichboden, Gummi, Holz und Laminat, Kunstrasen und Laufbahnen für Athleten, beliefert die Unternehmensgruppe Kunden in mehr als 100 Ländern weltweit über seine strategischen Marken Tarkett, Desso, Johnsonite, Tandus, Centiva, FieldTurf und Beynon. Tarkett beschäftigt 12.700 Mitarbeiter und verfügt über 34 Industrieanlagen. Das Unternehmen verkauft jeden Tag 1,3 Millionen Quadratmeter an Bodenbelägen für Krankenhäuser, Schulen, Wohnungen, Hotels, Büros, Einzelhandelsgeschäfte und Sportplätze. Die Gruppe bekennt sich zu ihrer Umwelt- und Sozialverantwortung und setzt eine Öko-Innovationsstrategie auf der Grundlage der Cradle to Cradle® Prinzipien um. Sie fördert die Kreislaufwirtschaft mit dem Ziel, einen Beitrag zur Gesundheit und zum Wohlbefinden der Menschen zu leisten.

Tarkett ist an der Euronext Paris (Abteilung A, ISIN: FR0004188670, Ticker TKTT) gelistet und in den folgenden Indizes vertreten: SBF 120, CAC Mid 60.